

KPC-MA-26062G n° lot : 2604



Peu salissant 60 minutes de construction



**A • Construis le sous-sol**

**C'est quoi le sous-sol ?**  
Le sous-sol est ce monde caché sous nos pieds, composé de roches, de terre, mais aussi d'un tas d'êtres vivants : animaux, racines, champignons... Ils « travaillent » le sol, et permettent ainsi à la nature en surface de grandir... et à la planète de rester en bonne santé.

p.12  
Ouvre ton magazine à la page 12 pour en découvrir plus sur ce qu'il se passe sous nos pieds.

- Évide les trous et marque les plis sur les pointillés.
- Colle 6 scratchs grattants sur ces cercles en pointillés.
- Colles-en 7 autres sur ces cercles.
- Évide les trous de ces 4 pièces en mousse.
- Colle ces 4 mousses trouées sur le support.
- Colle les mousses restantes en t'aidant de leur forme.
- Place la classification à gauche du sous-sol, la feuille des outils, à droite. Aline leurs trous avec ceux des mousses. Et insères-yl les 4 vis. *Attention à ne pas perdre la petite bille qui est dans l'enveloppe !*
- Évide les trous de cette feuille transparente.
- Ajoute la feuille transparente par dessus.
- Ajoute un écrou sur chaque vis. Ne serre pas trop fort.

**BRAVO!**

**B • Ajoute la mégafaune**

- Colle un scratch doux au dos des animaux puis détache-les.
- Résous ce labyrinthe pour trouver le nom de ces animaux de la mégafaune.

**BRAVO!**

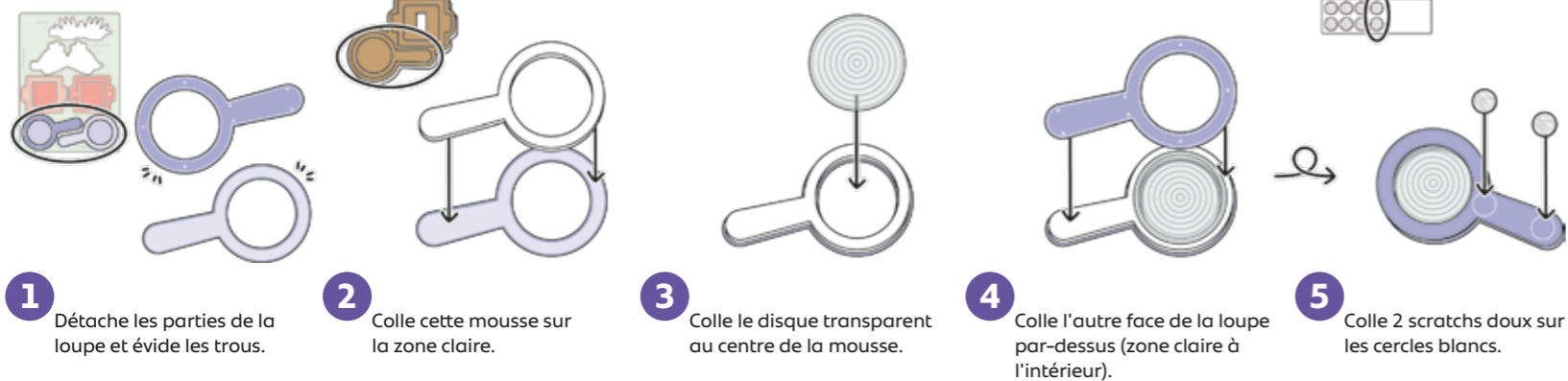
**C • Découvre la macrofaune**

- Évide les trous et marque les plis sur les pointillés de la fourmière et du buisson.
- Colle les cloportes et les vers dans le buisson, et les fourmis dans la fourmière.
- Referme le buisson et la fourmière en insérant la languette dans le trou. *Garde l'enveloppe pour ranger la bille.*
- Colle-les sur le terrarium à l'aide d'une mousse blanche.
- Observe le chemin du ver de terre et repère les araignées.
- Fais entrer la bille par la droite, et fais-lui suivre le parcours du ver de terre, sans passer près d'une araignée.

**BRAVO!**

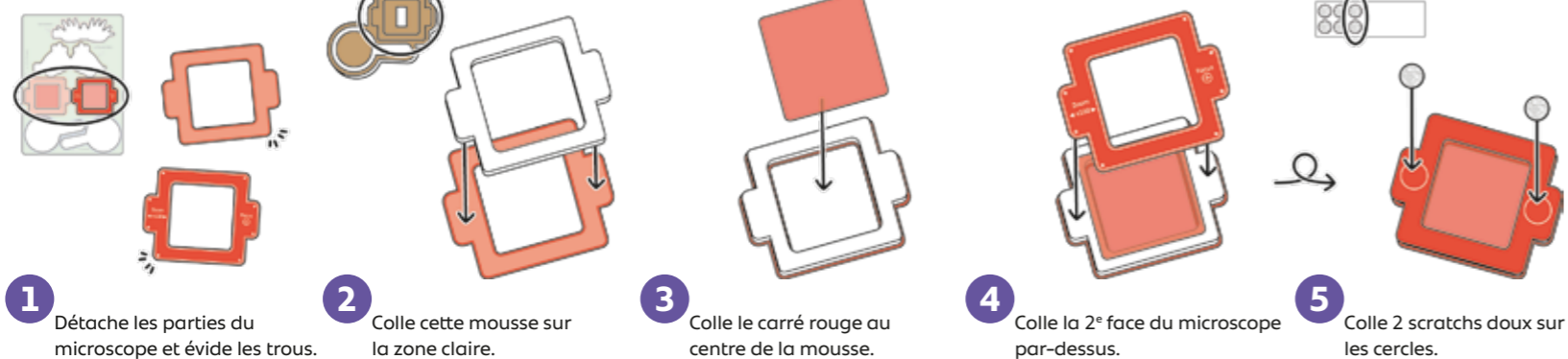
## D • Fabrique tes outils d'observation

### La loupe



- 1 Détache les parties de la loupe et évide les trous.
- 2 Colle cette mousse sur la zone claire.
- 3 Colle le disque transparent au centre de la mousse.
- 4 Colle l'autre face de la loupe par-dessus (zone claire à l'intérieur).
- 5 Colle 2 scratches doux sur les cercles blancs.

### Le microscope



- 1 Détache les parties du microscope et évide les trous.
- 2 Colle cette mousse sur la zone claire.
- 3 Colle le carré rouge au centre de la mousse.
- 4 Colle la 2<sup>e</sup> face du microscope par-dessus.
- 5 Colle 2 scratches doux sur les cercles.

**BRAVO!**

## E • Ajoute la mésofaune



- 1 Observe ces autocollants avec ta loupe.
- 2 Parmi les organismes ci-dessus, entoure ceux que tu as vus sur les autocollants pour connaître leur nom. Fais attention à leur couleur et à leur nombre de pattes.

À coller sous la ligne en pointillés :

- 4 acariens
- 2 colleboles
- 1 tardigrade
- 3 pseudoscorpions
- 2 diplômes

À coller au-dessus de la ligne en pointillés :

- 4 acariens
- 2 colleboles
- 1 tardigrade
- 1 diplôme

- 3 Place les autocollants sur la vitre en suivant les indications ci-dessus.

**BRAVO!**

## F • Découvre la microfaune



- 1 Observe le sol à travers ton microscope. Que vois-tu apparaître ?

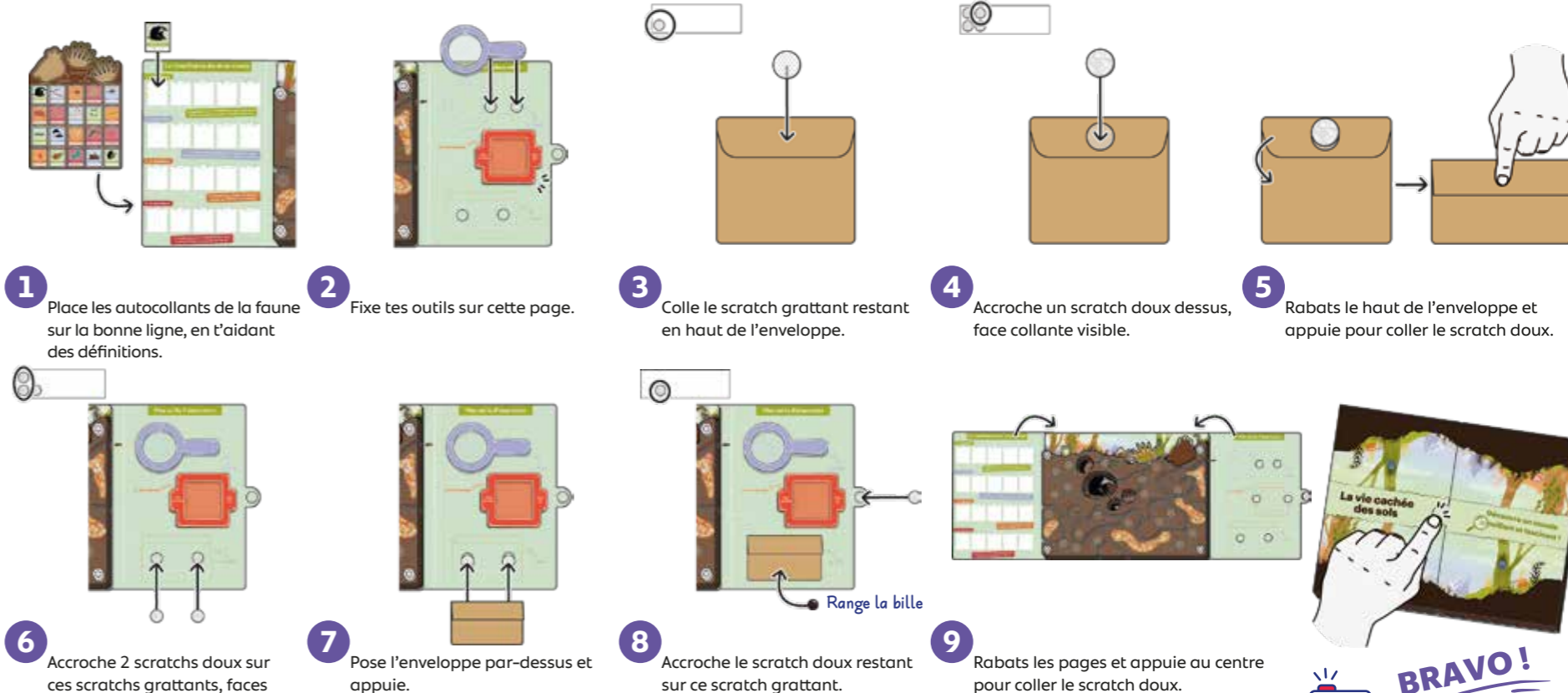
Les organismes	Leur nom	Leur nombre

À toi de compléter !

- 2 Aide-toi du tableau ci-dessus, et de ton microscope, pour retrouver le nom des espèces présentes dans le sol. Compte combien il y en a dans le terrarium, et note-le dans les cases.

**BRAVO!**

## G • Classe les organismes et range tes outils



- 1 Place les autocollants de la faune sur la bonne ligne, en t'aidant des définitions.
- 2 Fixe tes outils sur cette page.
- 3 Colle le scratch grattant restant en haut de l'enveloppe.
- 4 Accroche un scratch doux dessus, face collante visible.
- 5 Rabats le haut de l'enveloppe et appuie pour coller le scratch doux.
- 6 Accroche 2 scratches doux sur ces scratches grattants, faces collantes visibles.
- 7 Pose l'enveloppe par-dessus et appuie.
- 8 Accroche le scratch doux restant sur ce scratch grattant.
- 9 Rabats les pages et appuie au centre pour coller le scratch doux.



**BRAVO!**

Envoie-nous ta photo avec ton activité à l'adresse [photos@pandacraft.com](mailto:photos@pandacraft.com). Elle sera peut-être publiée dans un prochain numéro.

Amuse-toi à répondre au quiz situé au dos du terrarium. Teste ta famille et tes amis.