

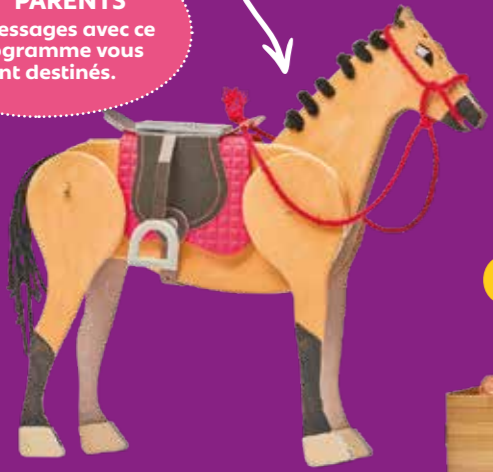


Le guide de l'activité

TON CHEVAL À PEINDRE

Assemble et personnalise ton cheval !

PARENTS
Les messages avec ce pictogramme vous sont destinés.



- A • Peins ton cheval
- B • Assemble la tête et le corps
- C • Ajoute la crinière et la queue
- D • Équipe ton cheval
- E • Construis sa mangeoire

KPC-EX-25052G n° lot : 2503



1h30



À 4 mains



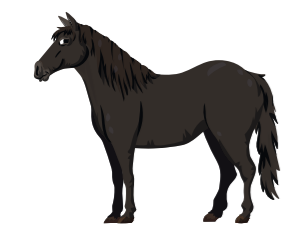
Très salissant



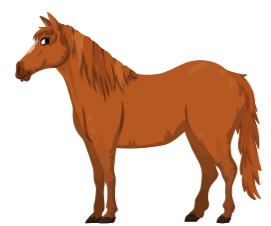
pandacraft

A • Peins ton cheval

! Cette activité est très salissante ! Protégez la table et les affaires de votre enfant avant de commencer.

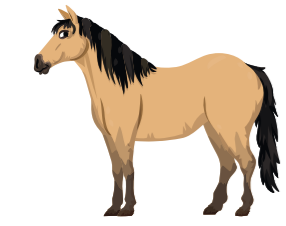


Noir



Alezan

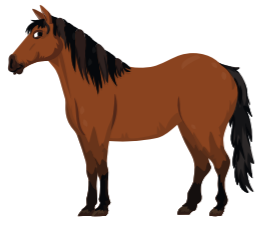
LE SAIS-TU ?
Le couleur du pelage du cheval s'appelle la robe (comme l'habit). Ces robes ont des noms spéciaux. En voici quelques-uns.



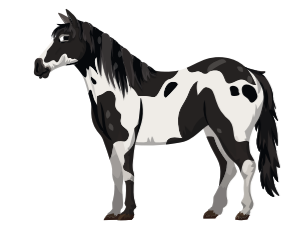
Isabelle



Souris



Bai



Pie noir



Pie alezan



Souris crins lavés

I Avant de peindre ton cheval, choisis la robe qu'il aura.

2 Évite les trous de la tête et du corps.

3 Détache les pattes et évite les trous.

Utilise un bâton pour éviter les trous.

4 Fixe ta palette à la table avec du Scotch, et fais tes mélanges de couleurs sur les tourbillons.

Aidez votre enfant à ouvrir délicatement les pots de peinture.

5 Peins les faces blanches du cheval d'après le modèle de robe que tu as choisi.

6 Mets-les de côté le temps que la peinture sèche.

Réalise tes mélanges de couleur dans la palette et non directement dans les pots de peinture.

BRAVO !

B • Assemble la tête et le corps

! La peinture a pu obturer en partie les trous. Avant l'assemblage, débouchez-les en passant l'un des bâtons à l'intérieur.

1 Colle une mousse ronde sur chacune des zones rayées de la tête.

Évite les trous.

2 Plie la tête au niveau des traits rouges.

3 Colle les yeux de ton choix de chaque côté de la tête, juste sous la bosse.

4 Marque les plis du corps.

5 Colle une mousse sur chacune des zones rayées du corps.

6 Glisse un bâton dans l'un des trous du corps qui n'a pas de mousse.

7 Puis, glisse-le dans les trous de la tête.

Aidez votre enfant à insérer les bâtons.

8 Enfin, fais ressortir le bâton par l'autre trou du corps.

9 Glisse le 2^d bâton dans les trous arrière du corps.

10 Colle des mousses rondes sur les zones rayées des pattes.

11 Colle des sabots des 2 côtés de chaque patte.

12 Enfile les pattes avant de chaque côté du bâton.

13 Fais pareil pour les pattes arrière.

BRAVO !

C • Ajoute la crinière et la queue



1 Choisis 1 de ces 3 fils chenille (les gros fils) comme crinière de ton cheval.

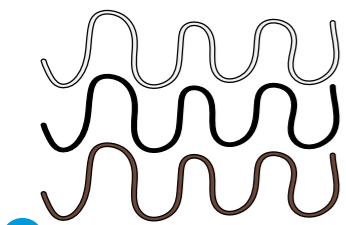
2 Passe le fil par les trous situés au bas de la tête. Recourbe le bout du fil pour le bloquer.

3 Fais passer le fil dans les trous suivants, comme sur le schéma.

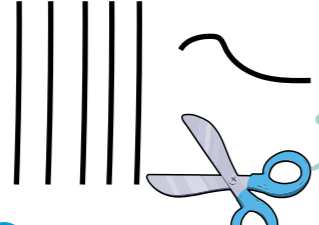
4 Recourbe l'extrémité du fil pour faire une mèche à ton cheval.

Suite de l'activité au dos

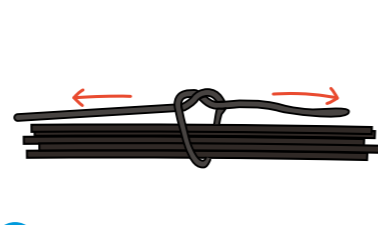
Taille de fil



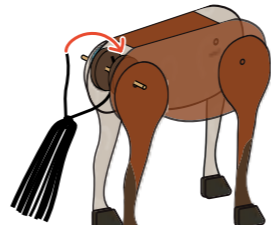
5 Choisis la couleur de fil que tu veux utiliser pour la queue.



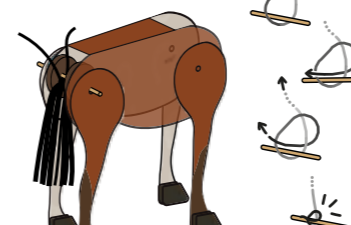
6 Coupe 5 morceaux de cette taille. Garde ce qu'il reste.



7 Rassemble les 5 fils, et attache-les, à mi-longueur, avec le fil restant.



8 Accroche la queue au bâton des pattes arrière, en passant entre les 2 mottes des fesses. Fais un double nœud.

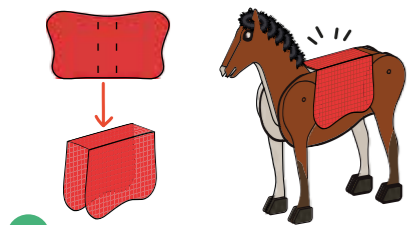


BRAVO!

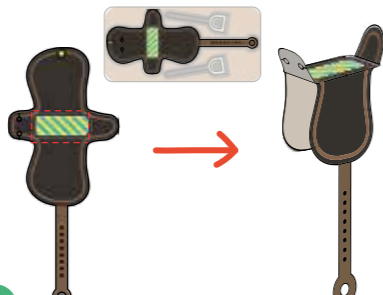
Retrouve en vidéo les étapes 6 à 8 détaillées pas à pas.



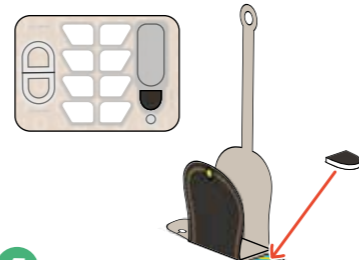
D • Équipe ton cheval



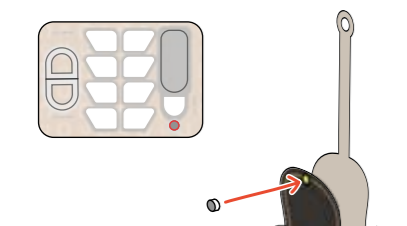
1 Marque les plis de la couverture et pose-la sur le dos du cheval.



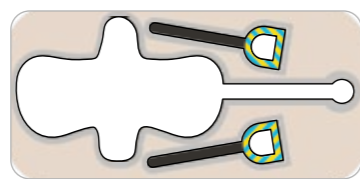
3 Détache la selle, et marque ses plis sur les pointillés blancs.



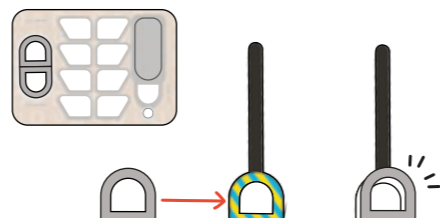
4 Colle cette mousse sur la zone rayée.



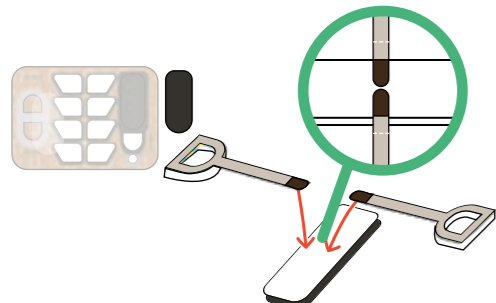
5 Colle la petite mousse sur le côté de la selle.



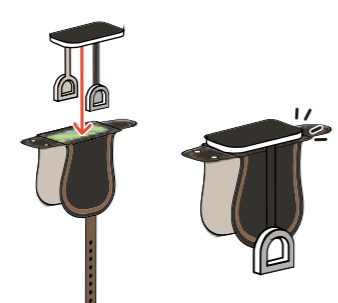
6 Détache les étriers, évide les trous et marque les plis.



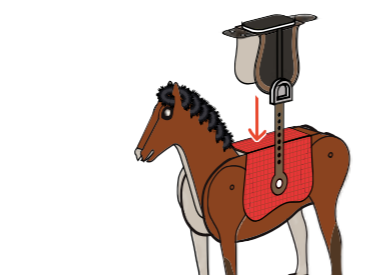
7 Colle ces mousses sur les zones rayées des étriers.



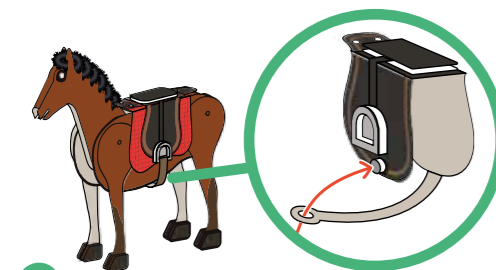
8 Détache cette mousse et colle les étriers de chaque côté en t'aidant du marquage marron.



9 Colle la mousse sur la zone rayée de la selle.



10 Pose la selle sur la couverture.



11 Ferme la selle en glissant la mousse dans le trou.

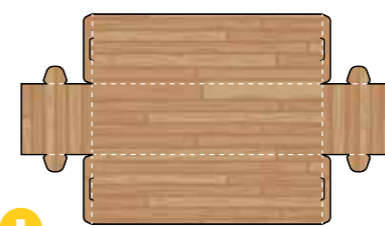


12 Si tu veux utiliser le fil rouge pour faire un licol à ton cheval, regarde cette vidéo.

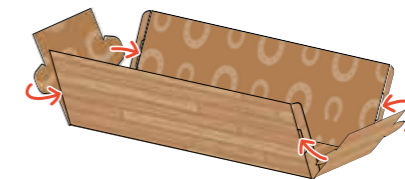


BRAVO!

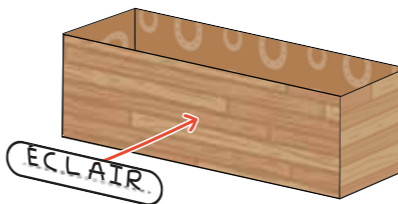
E • Construis sa mangeoire



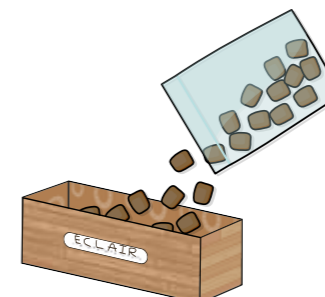
1 Marque les plis de la mangeoire.



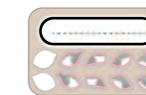
2 Insère les languettes dans les fentes.



4 Colle-le sur la mangeoire.

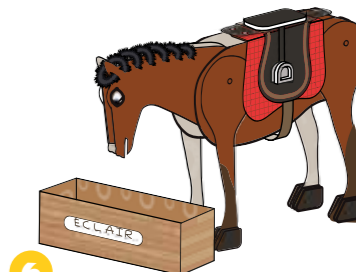


5 Ajoute les granulés dans la mangeoire.

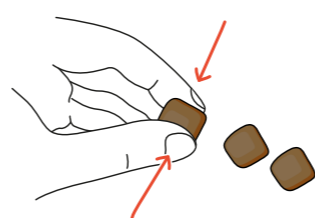


ECLAIR

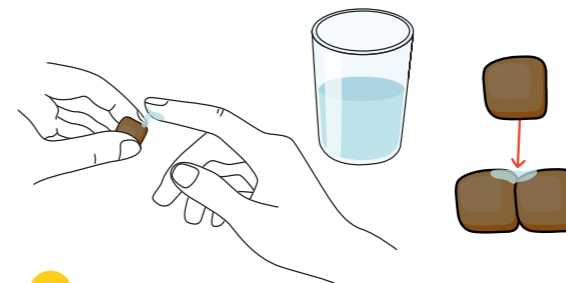
3 Écris le nom de ton cheval sur l'auto-collant.



6 Fais manger ton cheval en lui faisant baisser la tête.



7 Aplatis un peu 3 granulés.



8 Avec ton doigt, mouille un peu le coin d'un granulé pour le rendre collant, et colle dessus les 2 autres granulés.

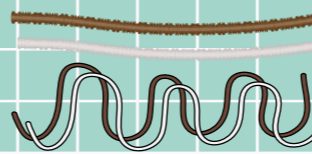


9 Oups, ton cheval a fait ses besoins. Quel beau crottin!

BRAVO!

BONUS

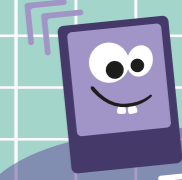
Il te reste du fil ? Réalise ta médaille d'équitation!



1 Torsade les fils chenille ensemble, puis enroule-les en spirale.



2 Coupe les fils de laine et coince-les dans la spirale.



Envoie-nous des photos de toi avec ton activité à photos@pandacraft.com