



SALUT, AVENTURIER !

AUJOURD'HUI, IL FAIT SUPER BEAU. NOUS AVONS DÉCIDÉ D'ALLER PIQUE-NIQUER DANS UN CHAMP DE FLEURS. ON ESPÈRE VOIR DE JOLIES FLEURS COLORÉES ET SURTOUT DES ABEILLES EN TRAIN DE BUTINER.

PRÉPARE TON SANDWICH ET AIDE-NOUS EN UTILISANT TON MATÉRIEL D'EXPLORATEUR.

NOTRE MISSION : OBSERVER UNE ABEILLE QUI BUTINE UNE FLEUR.

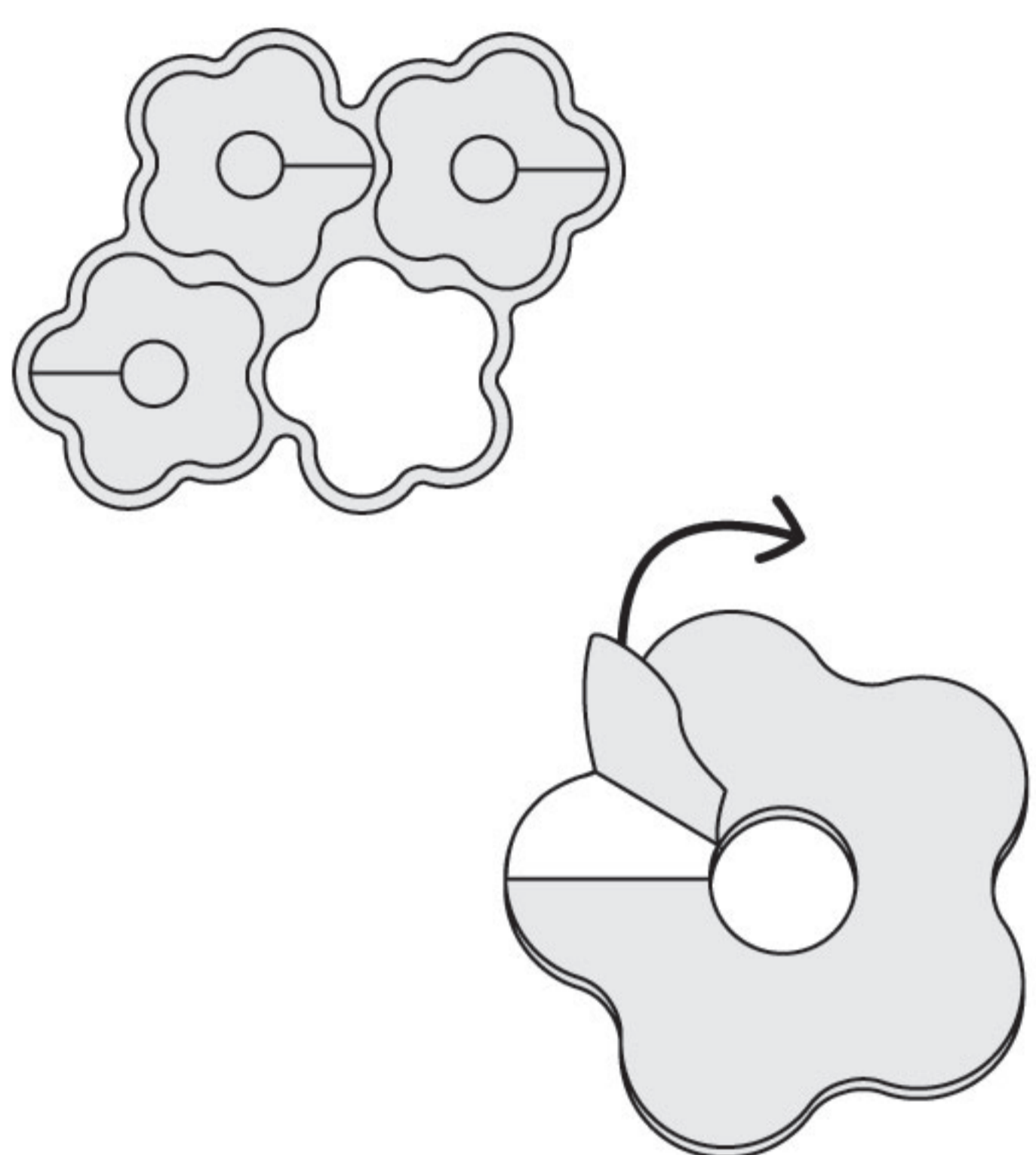
ON COMPTE SUR TOI !

Flora et Leo

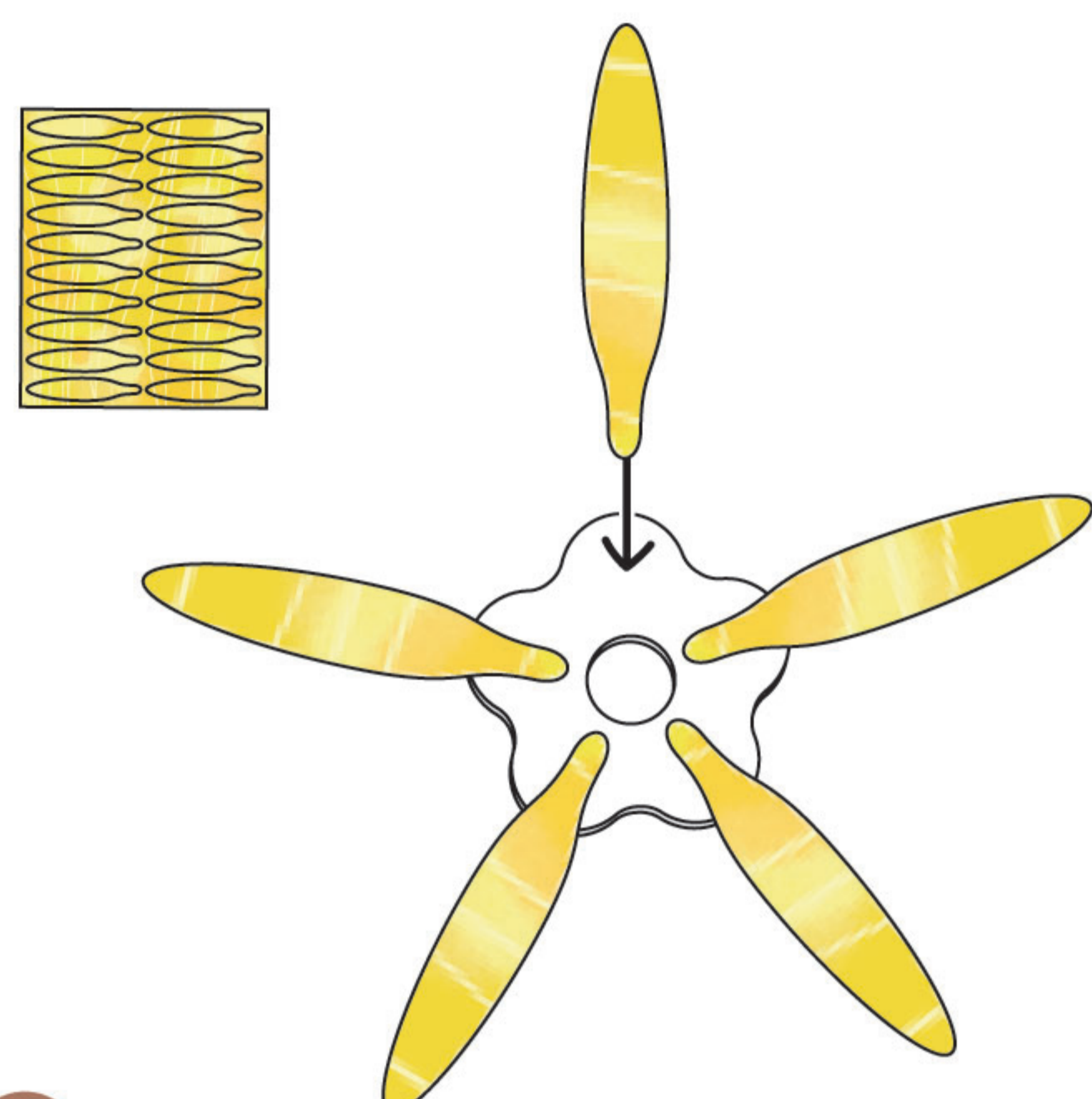
A. ASSEMBLE LES FLEURS

SAVAIS-TU QUE LES ABEILLES VOIENT LES COULEURS ET QU'ELLES S'EN SERVENT POUR REPÉRER LES FLEURS ? ET SURTOUT, POUR TROUVER LE NECTAR DONT ELLES SE RÉGALENT !

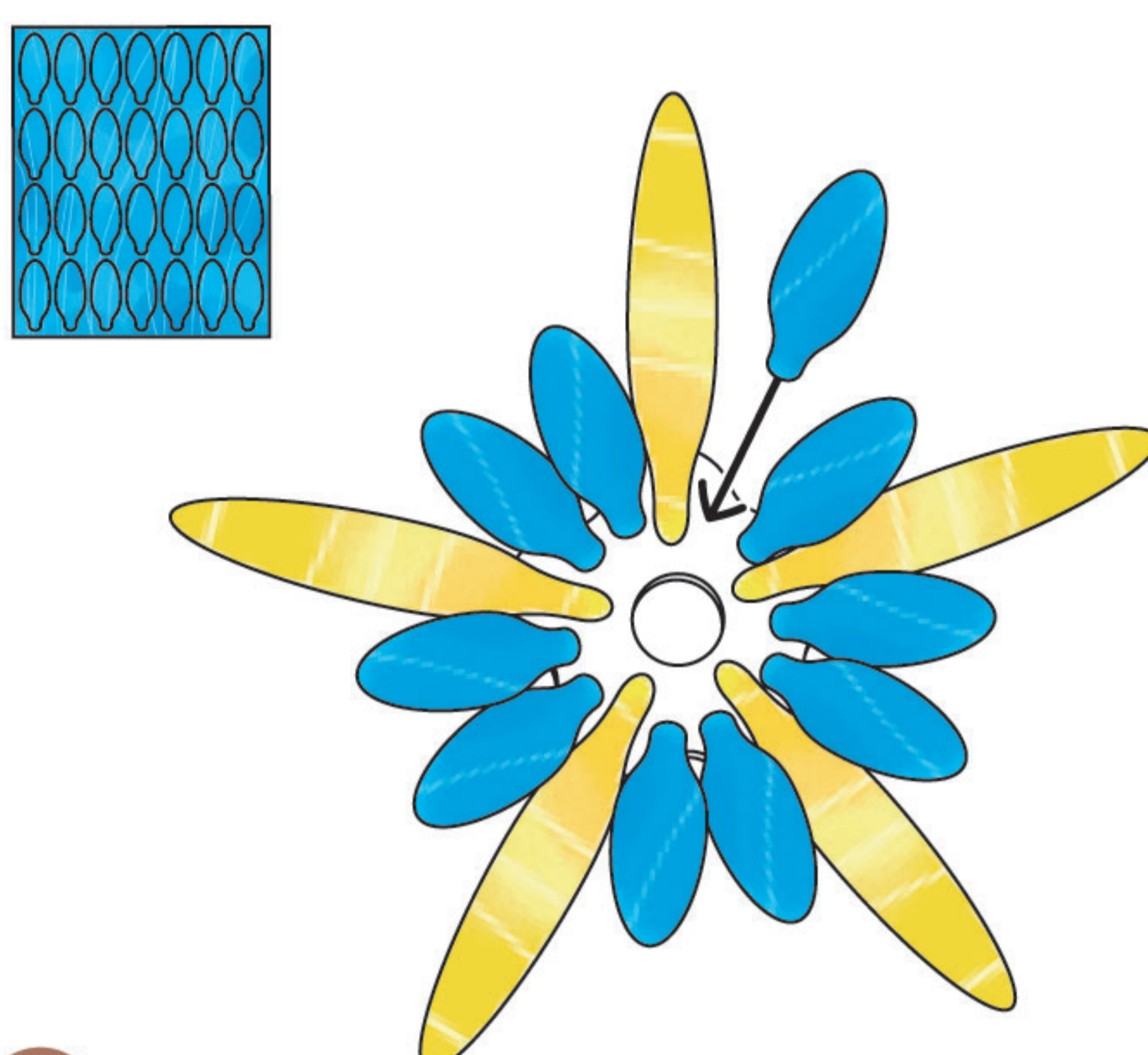
AVEC TOUTES CES FLEURS COLORÉES AUTOUR DE NOUS, UNE BUTINEUSE NE DEVRAIT PAS TARDER À ARRIVER. PATIENCE...



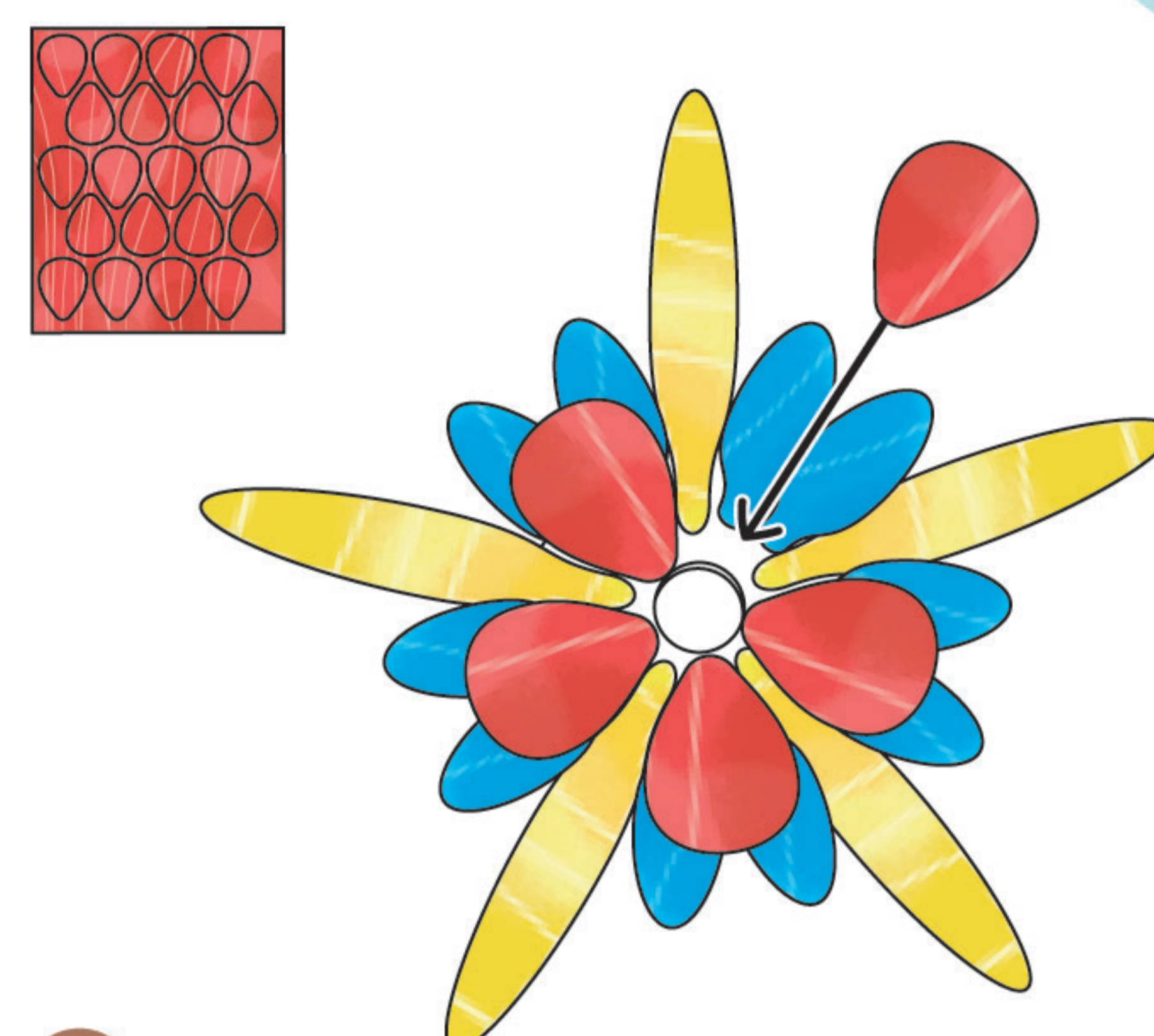
1 Détache une fleur blanche et retire son papier de protection.



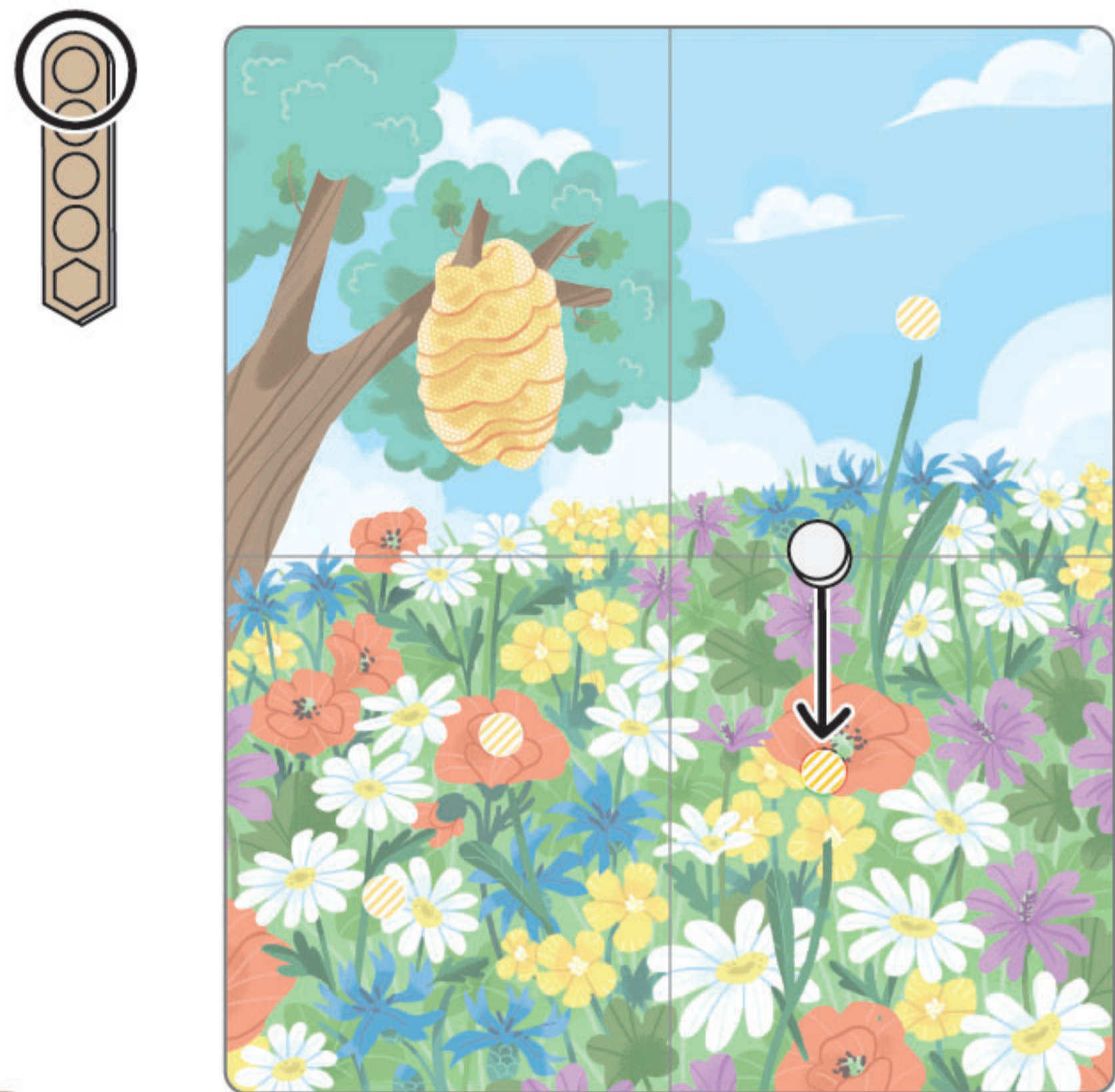
2 Détache 5 pétales jaunes et colle-les comme sur le schéma.



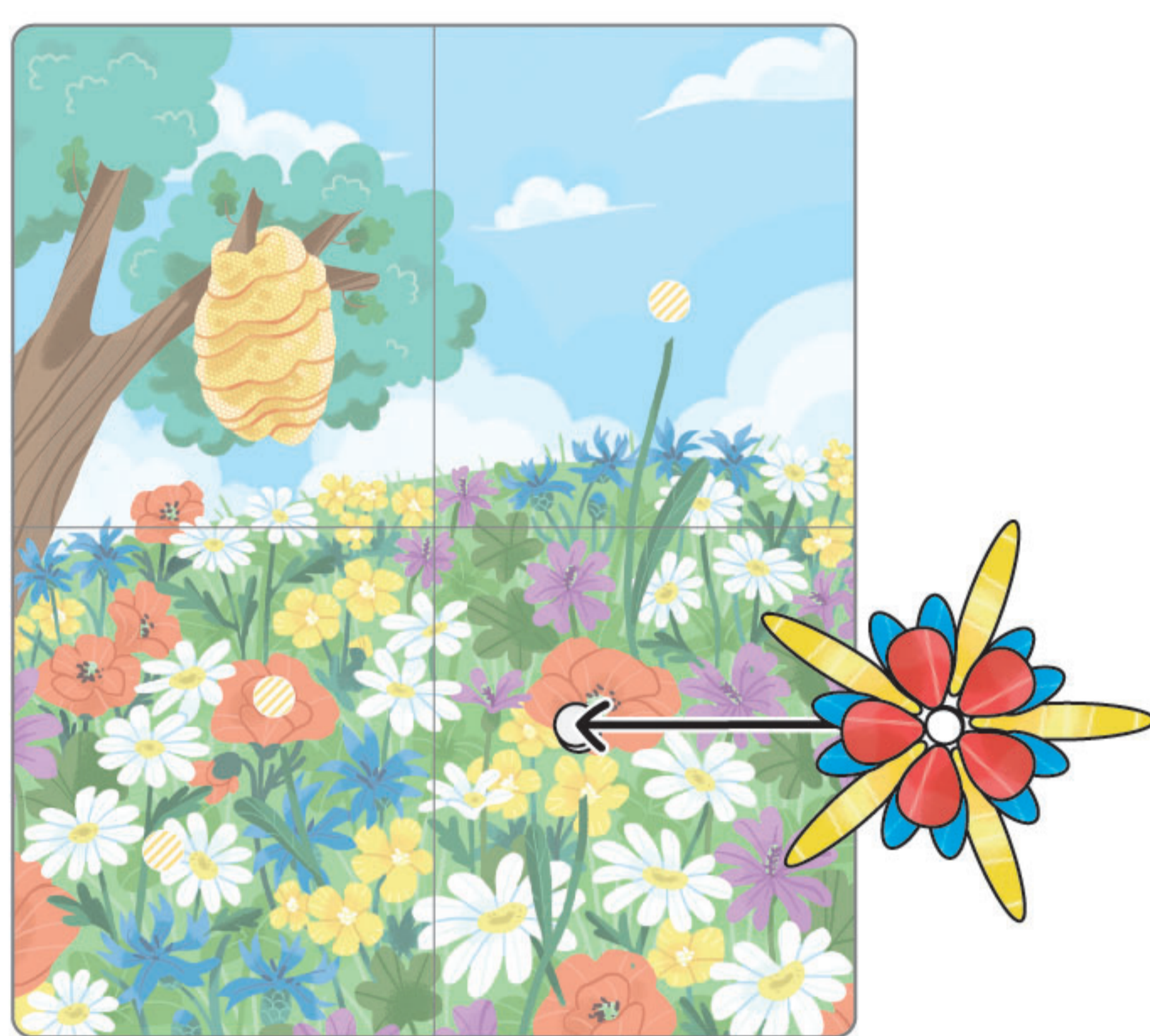
3 Détache 10 pétales bleus et colle-les comme sur le schéma.



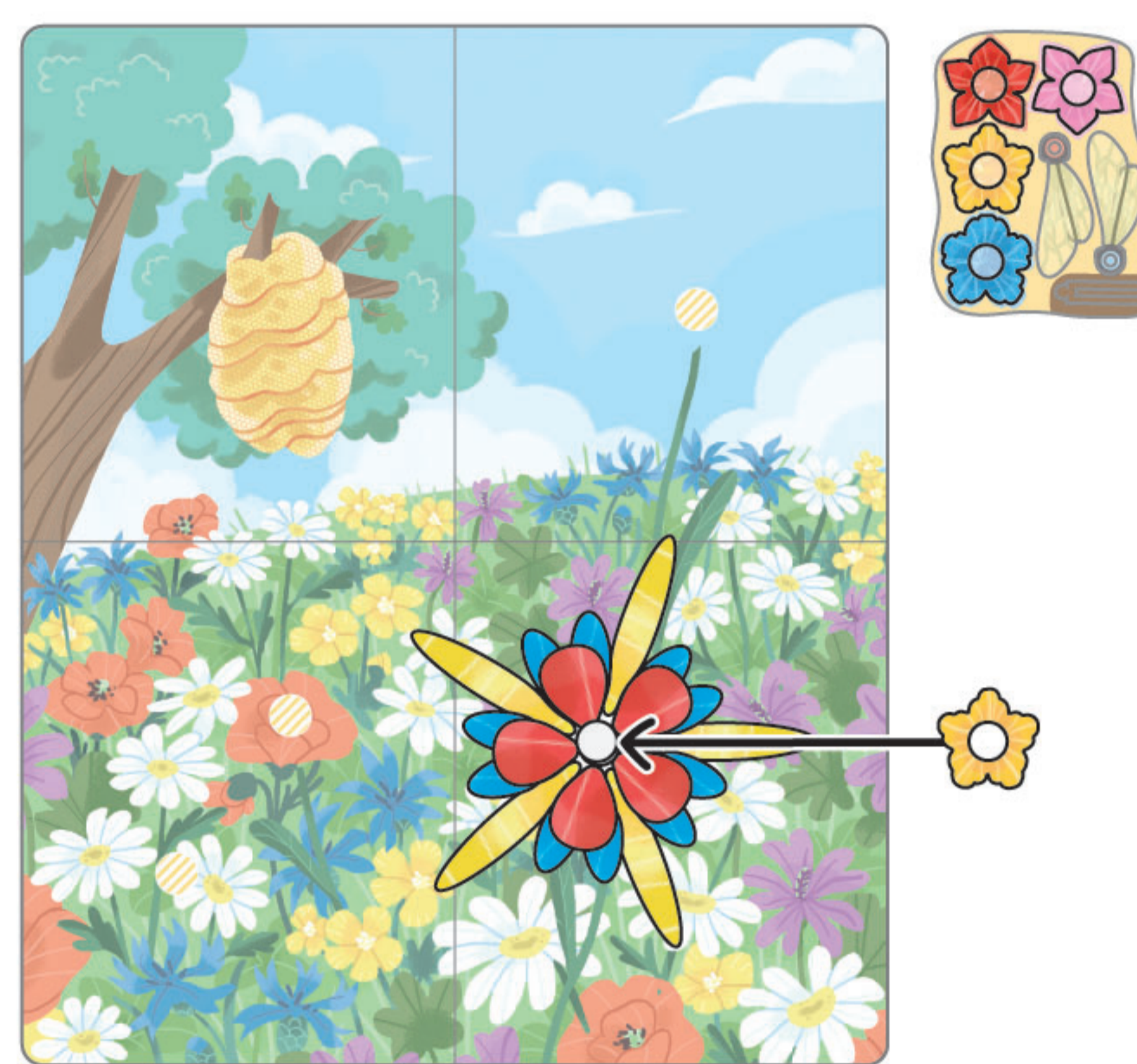
4 Détache 5 pétales rouges et colle-les comme sur le schéma.



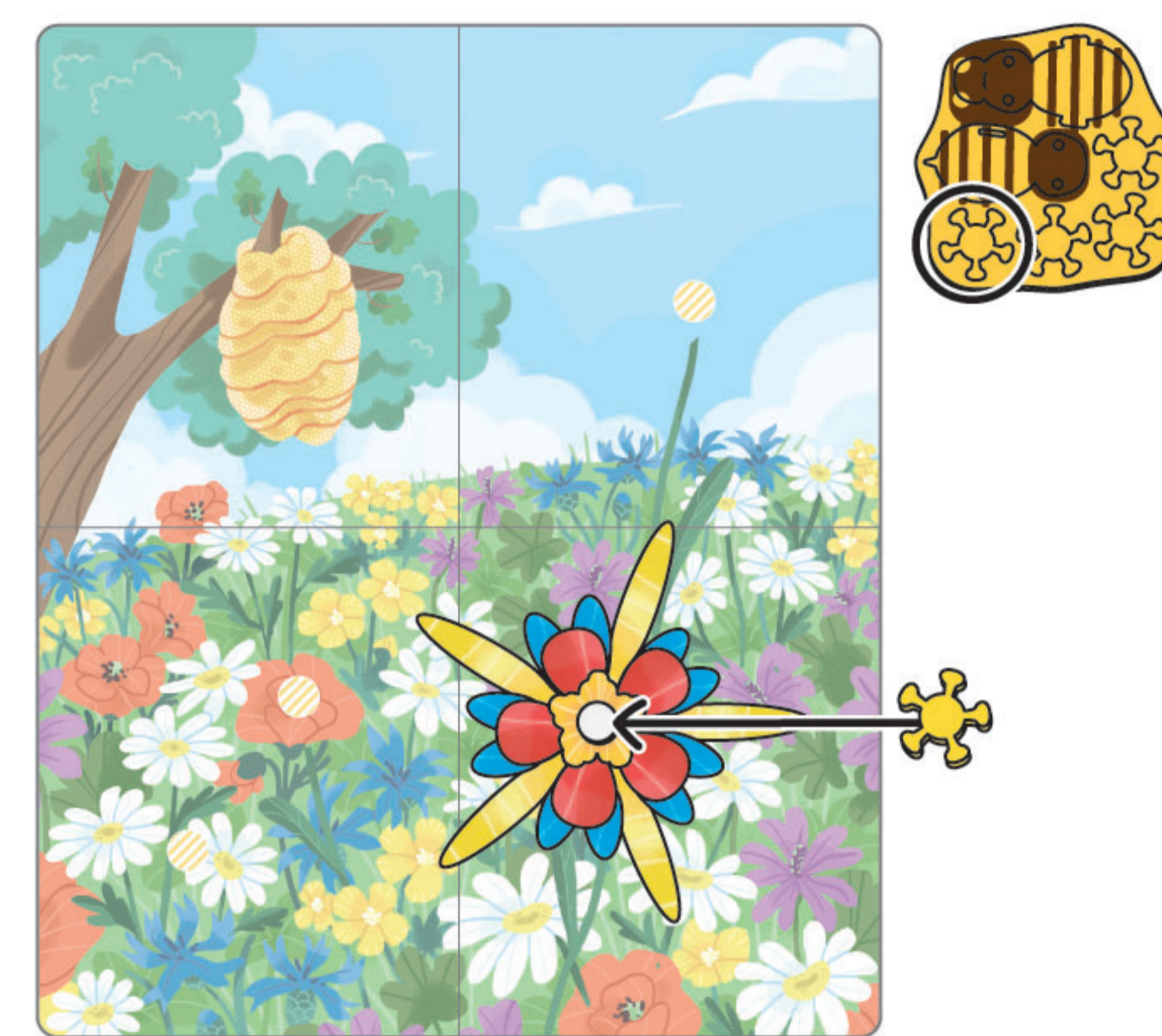
5 Colle une mousse ronde sur l'un des ronds rayés de ton docu-poster.



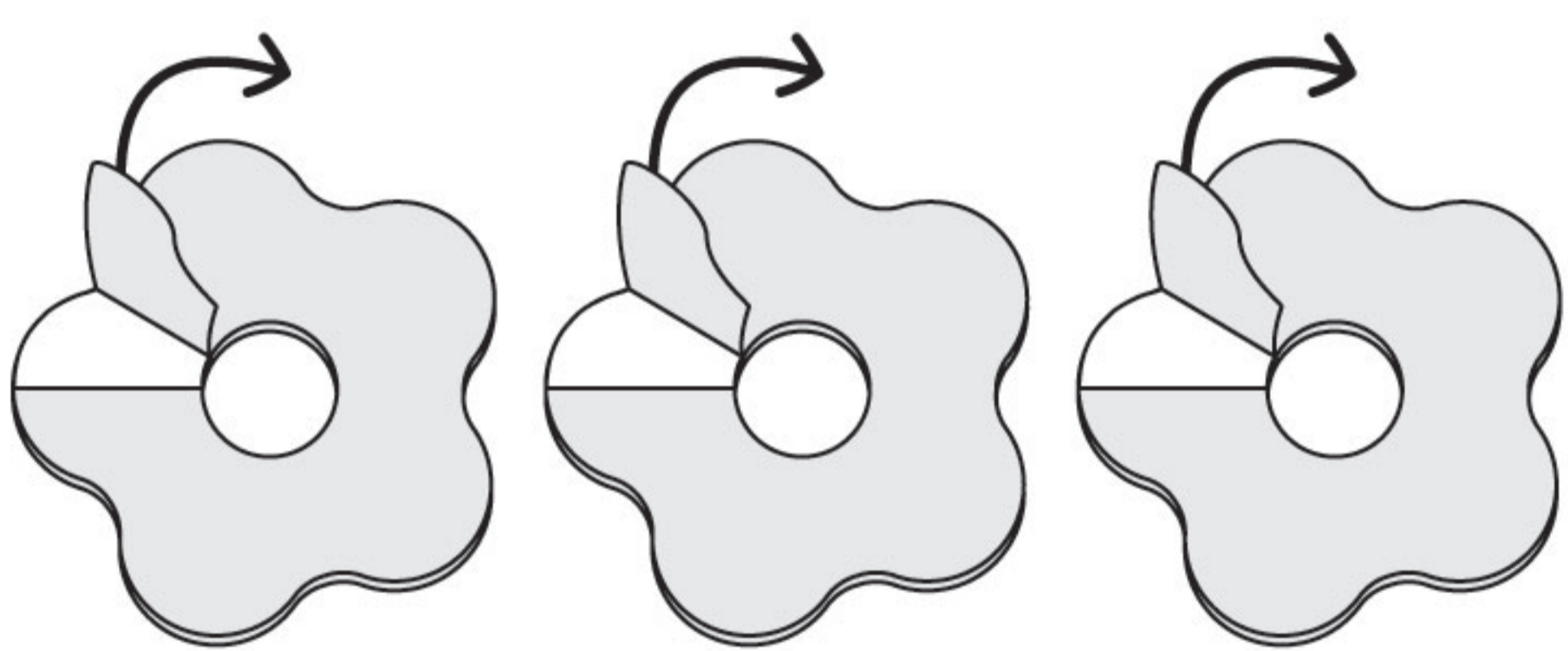
6 Fais passer cette mousse par le trou au centre de ta fleur.



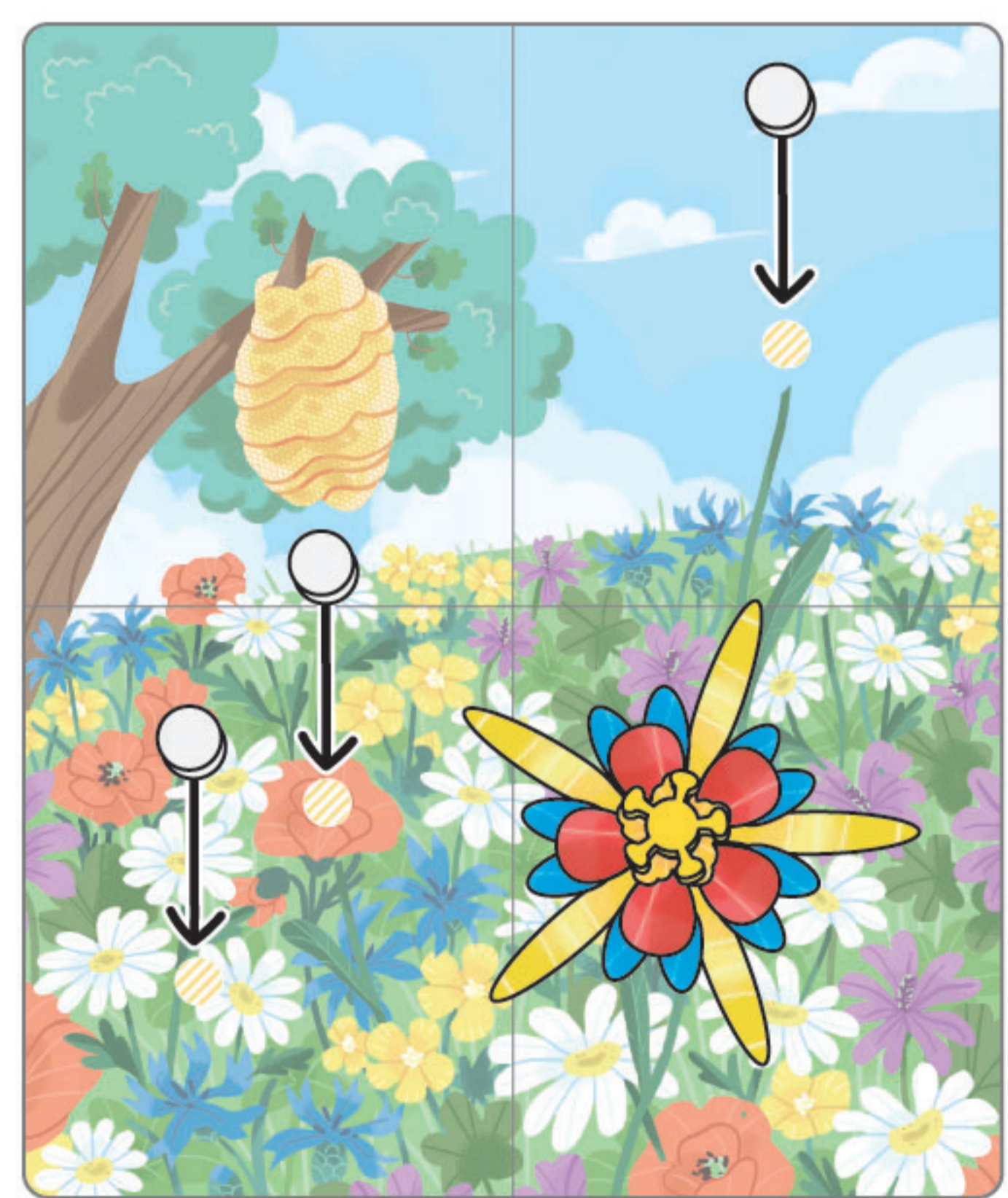
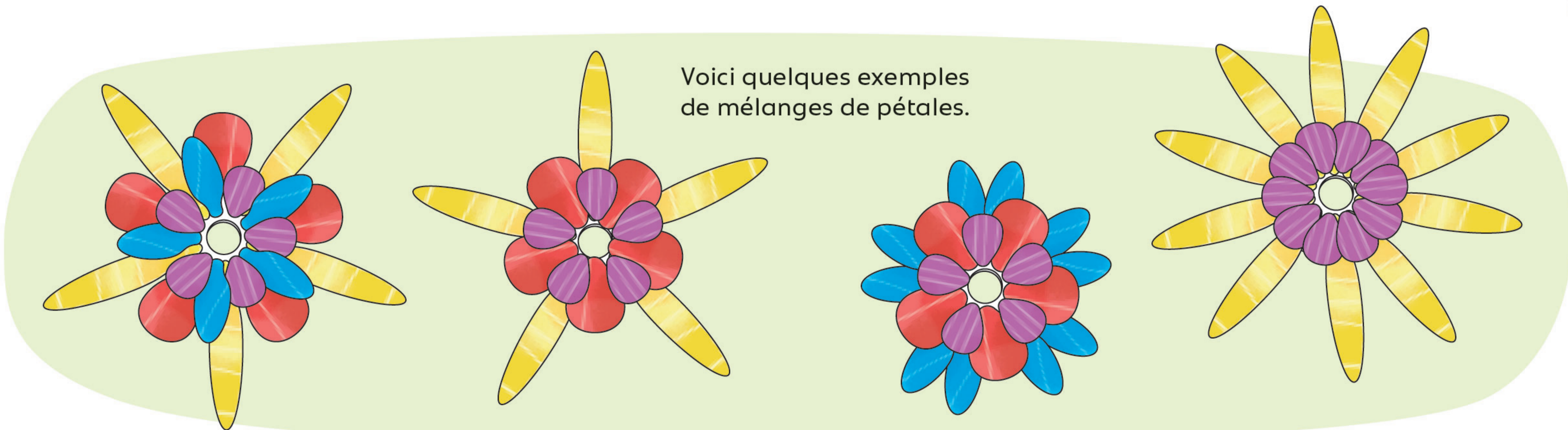
7 Détache l'un des cœurs de fleur (de la couleur que tu veux), et glisse-le par-dessus.



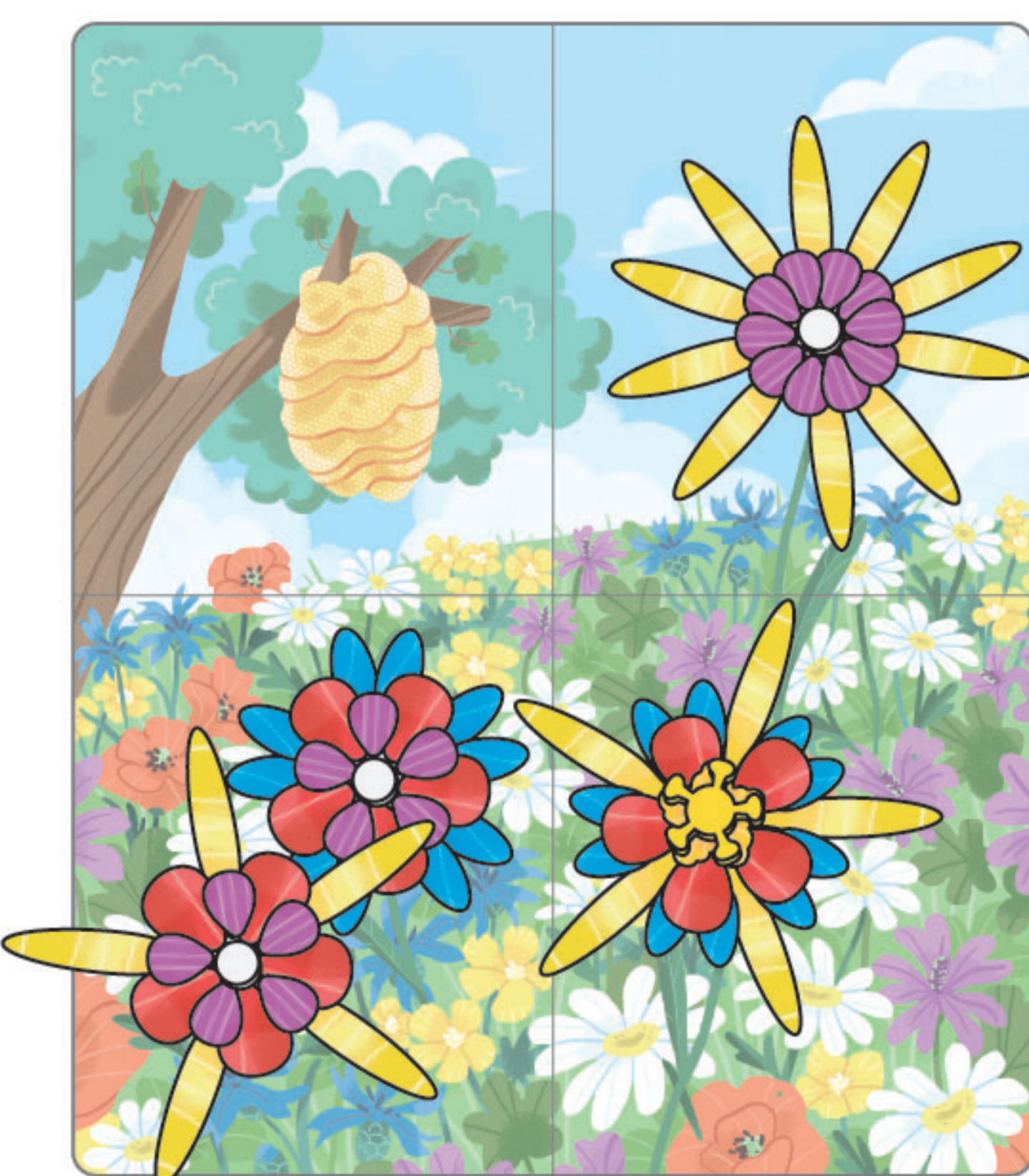
8 Colle par-dessus une mousse jaune pour que ta fleur ait des étamines.



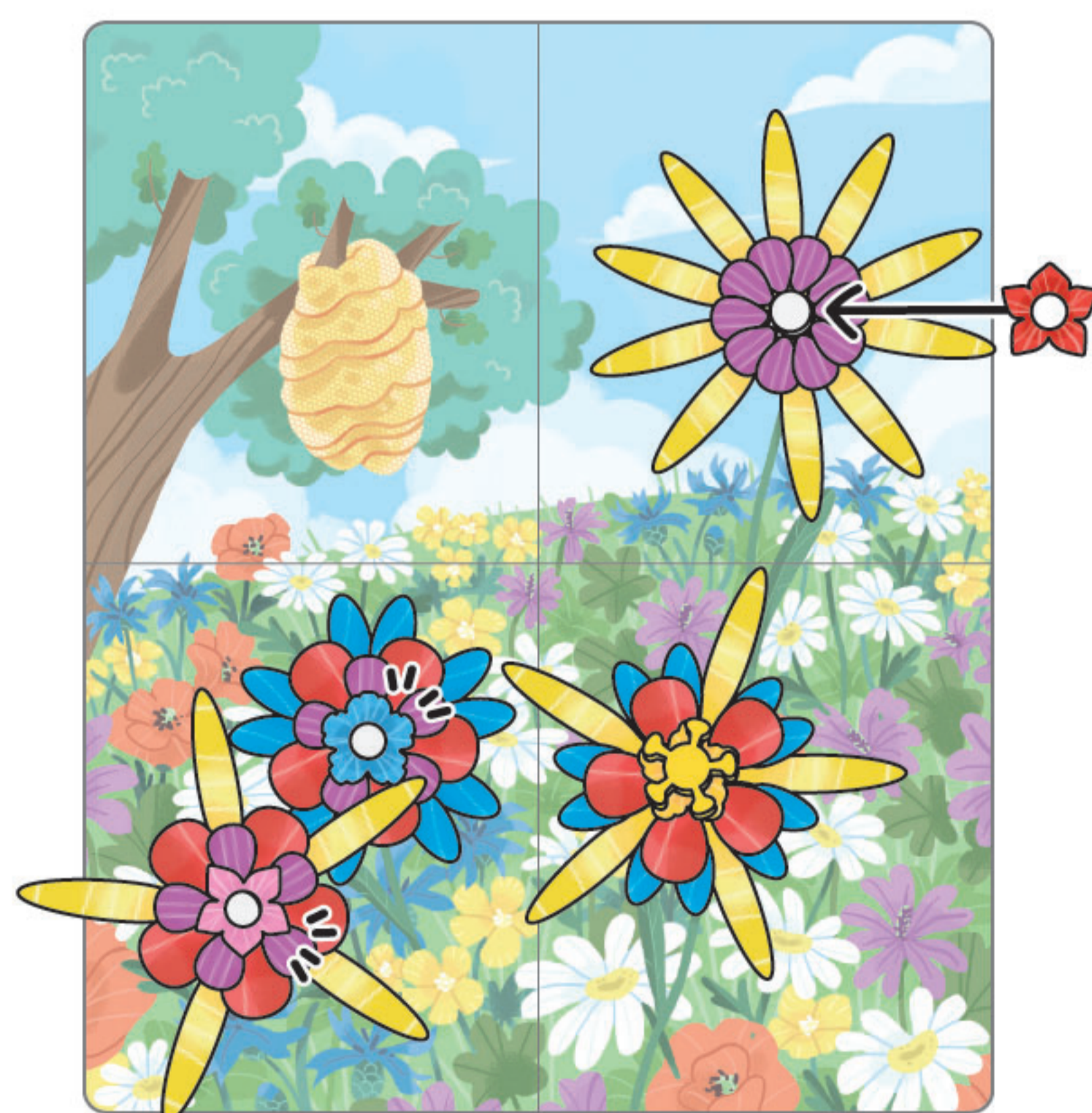
9 Assemble les 3 autres fleurs de la même manière avec les pétales de ton choix.



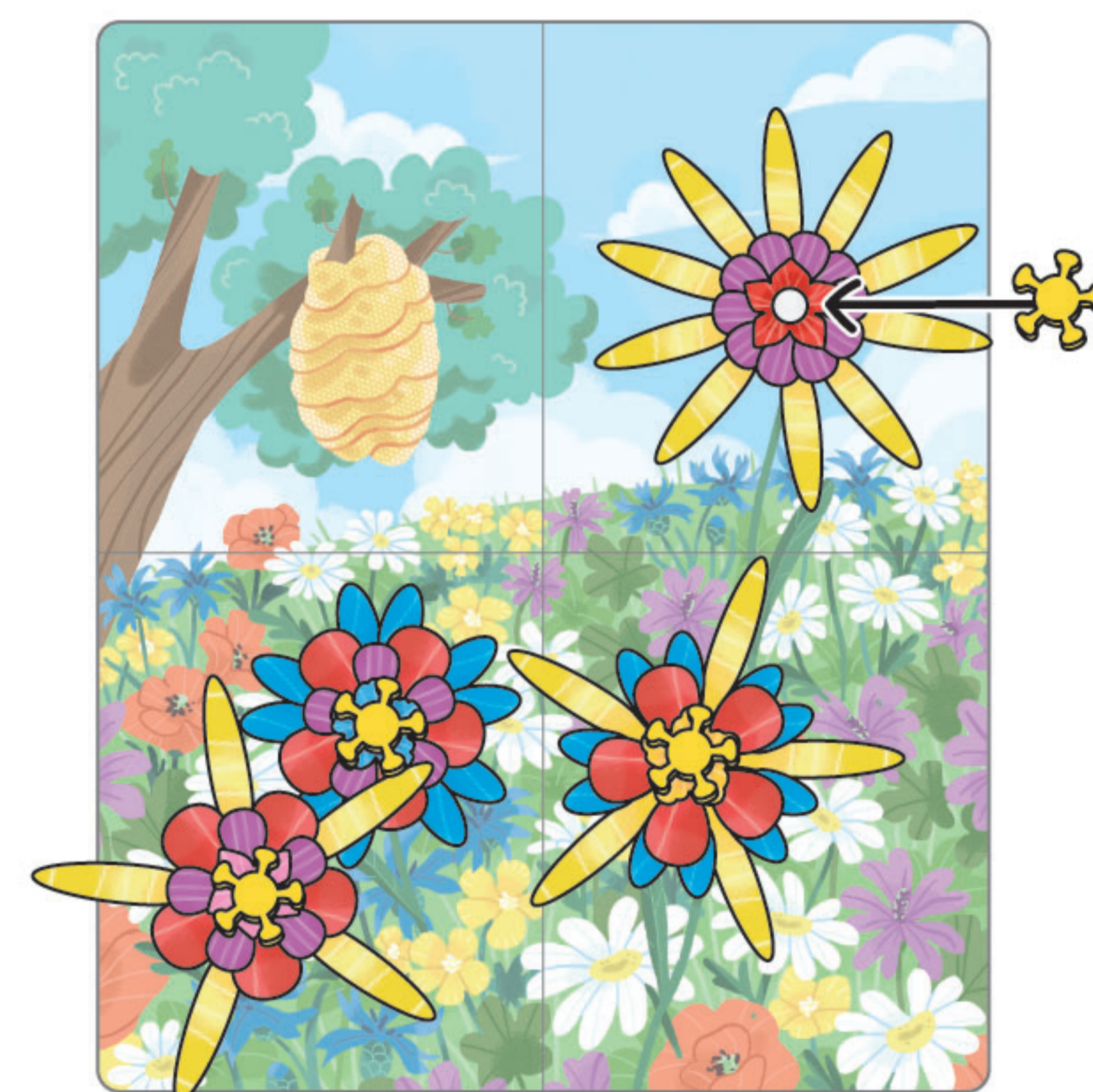
10 Colle les mousses rondes restantes sur les autres ronds rayés du docu-poster.



11 Glisse tes fleurs autour.



12 Ajoute par-dessus les cœurs colorés restants.

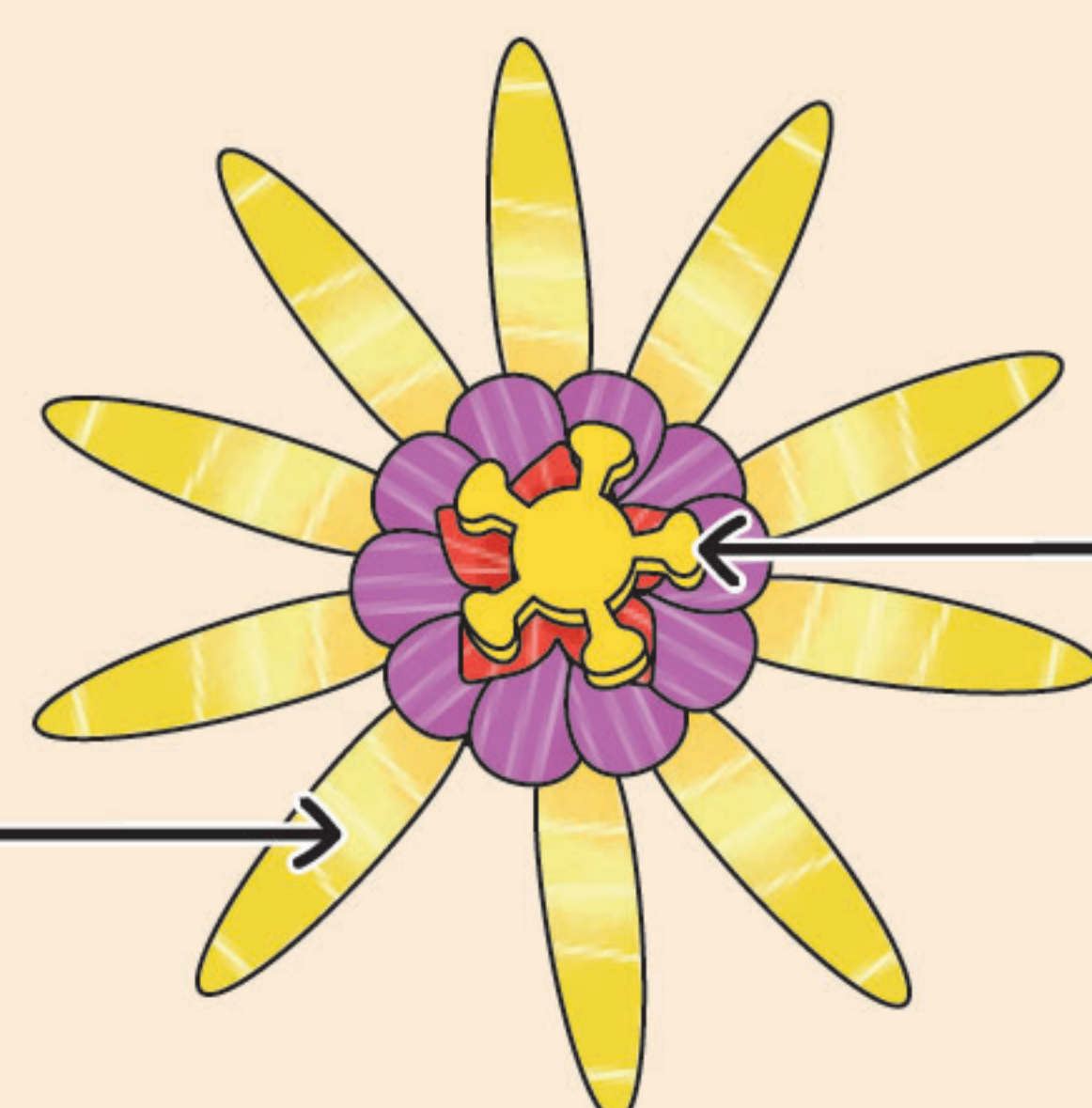


13 Et colle les mousses jaunes.

BRAVO !



ON RÉCAPITULE LE VOCABULAIRE DES FLEURS ? COMPLÈTE LES CASES AVEC LES MOTS « ÉTAMINES » ET « PÉTALES ».



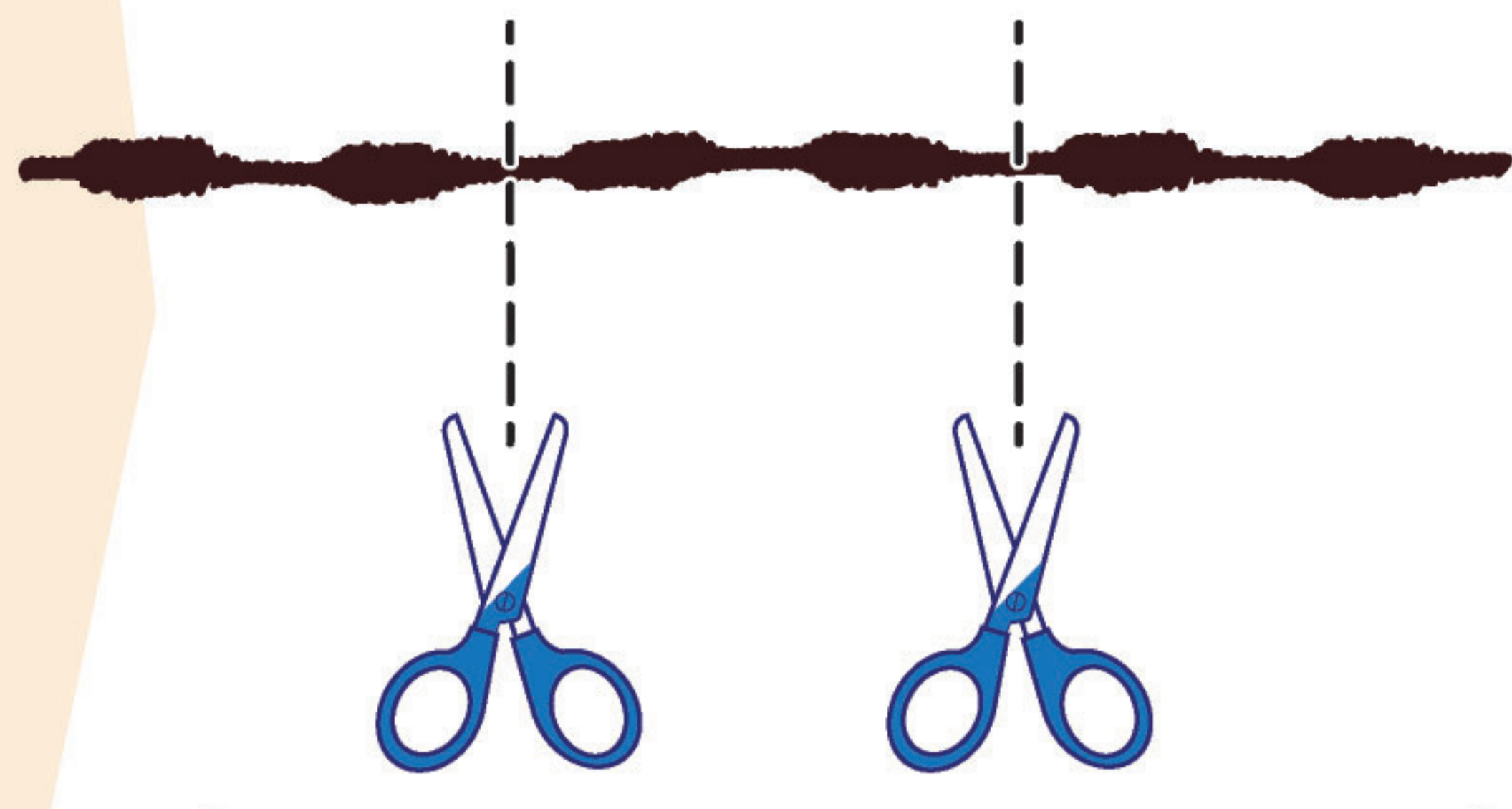
SUITE DE L'ACTIVITÉ AU DOS



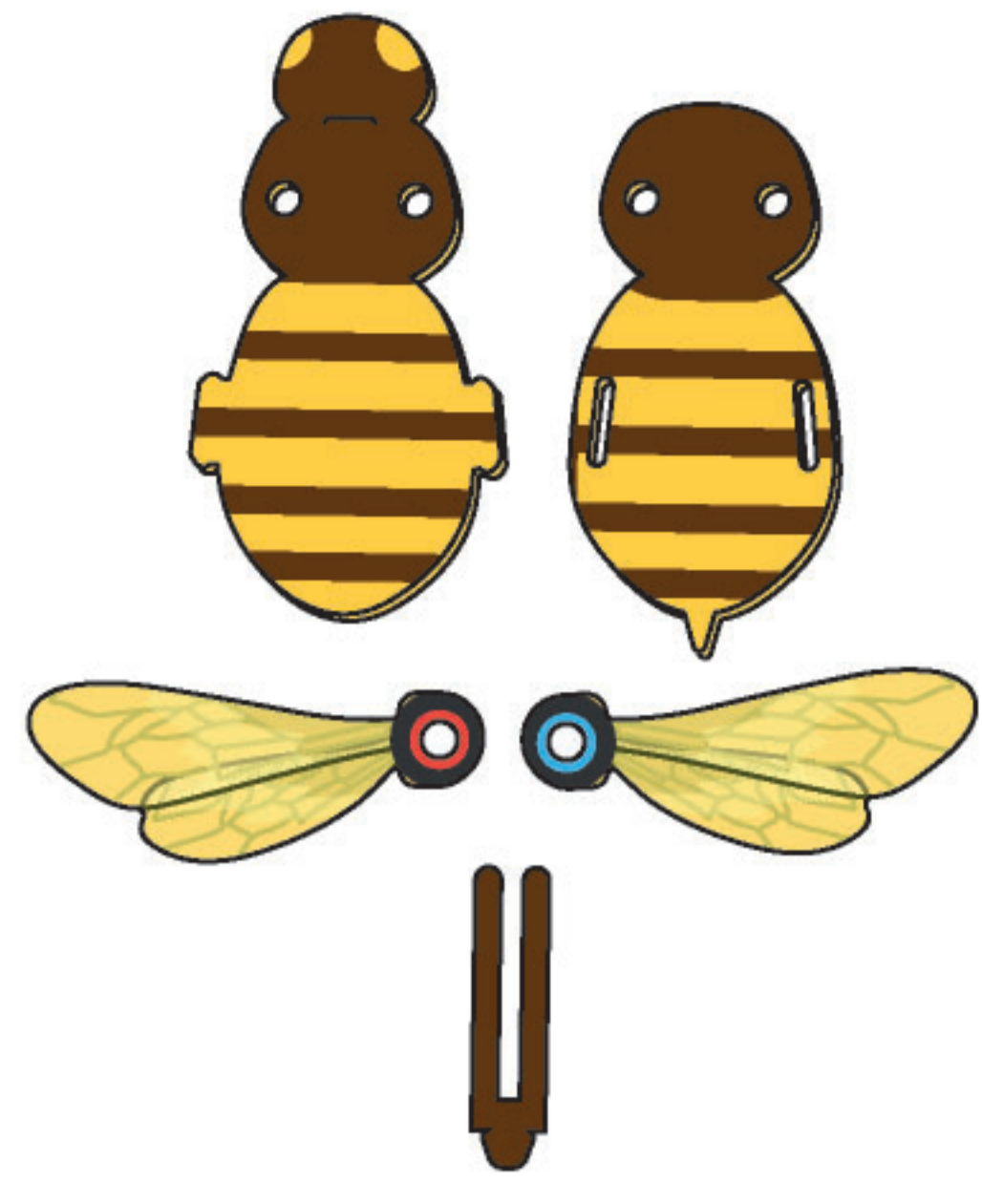
B. FABRIQUE L'ABEILLE MELLIFÈRE

L'ABEILLE MELLIFÈRE EST L'UNE DES RARES ESPÈCES D'ABEILLES PRODUISANT DU MIEL. ON LA SURNOMME ABEILLE DOMESTIQUE CAR ELLE PEUT VIVRE DANS LES RUCHES DES APICULTEURS QUI COLLECTENT SON MIEL.

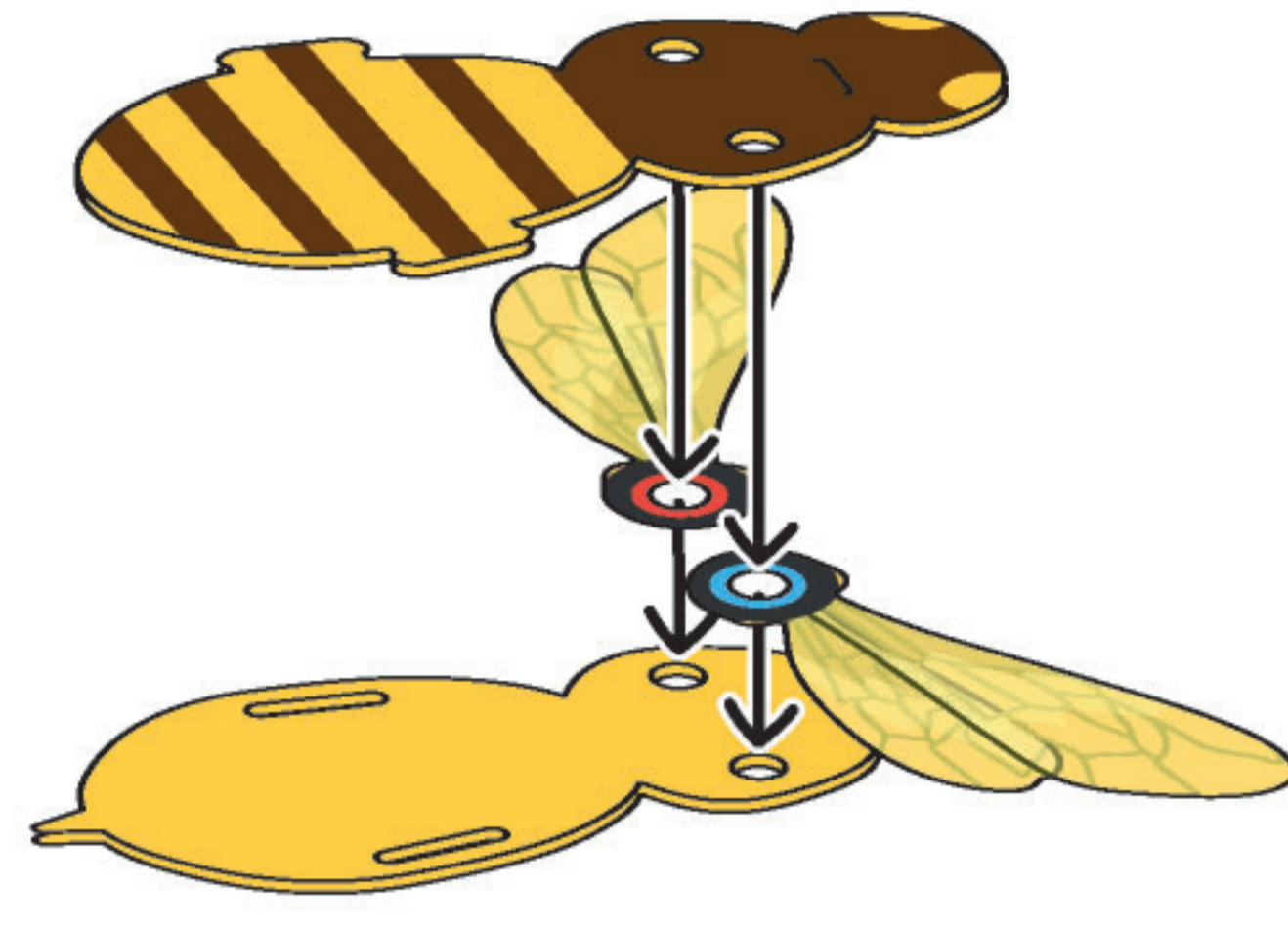
CE CHAMP FLEURI EST TOUT PRÈS DE RUCHES, ALORS LES ABEILLES VIENNENT Y BUTINER. TIENS, EN VOILÀ UNE !



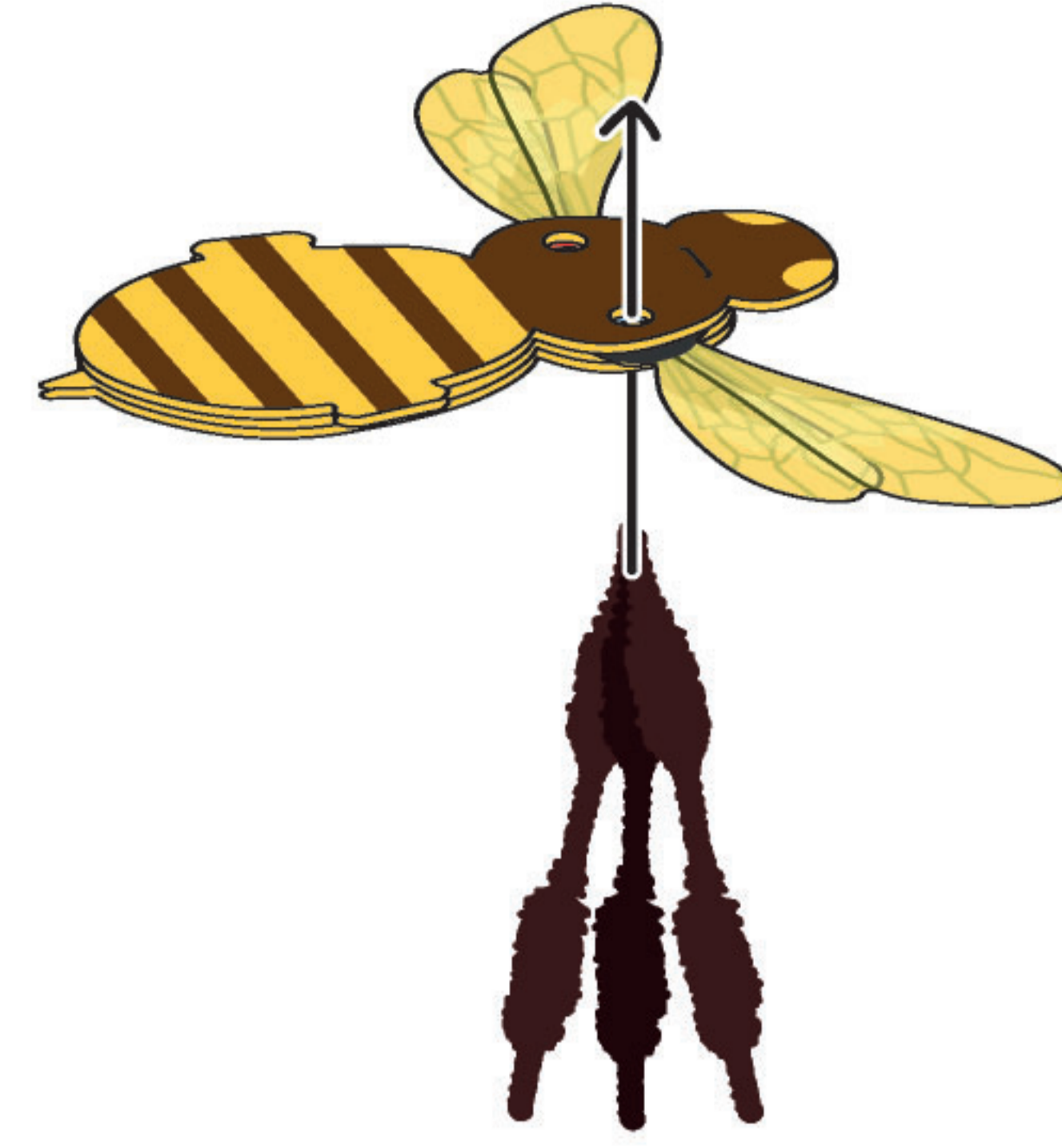
1 Coupe le fil chenille en 3 morceaux ayant 2 bosses chacun.



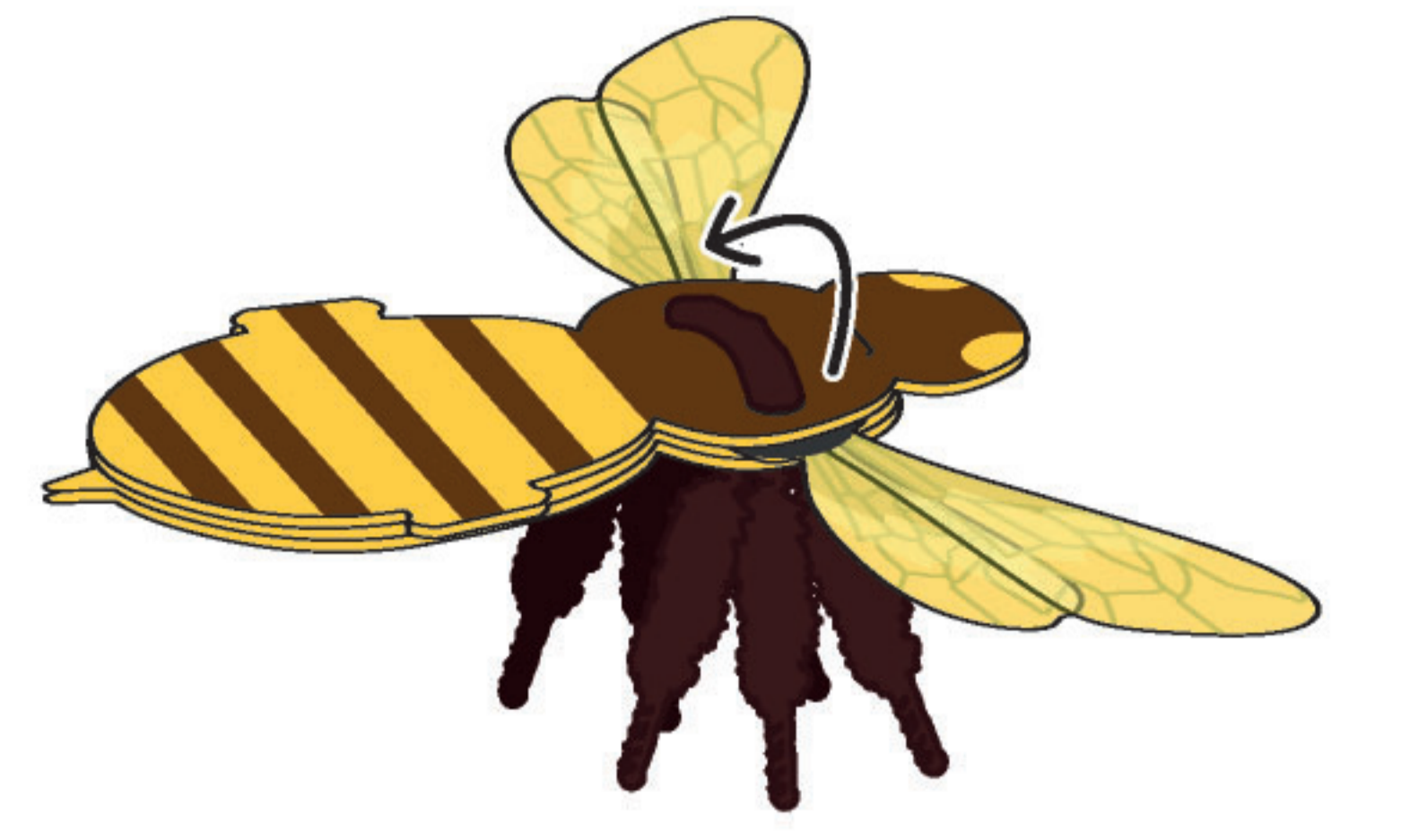
2 Détache les parties de l'abeille et évide les trous.



3 Empile les éléments comme sur le schéma.



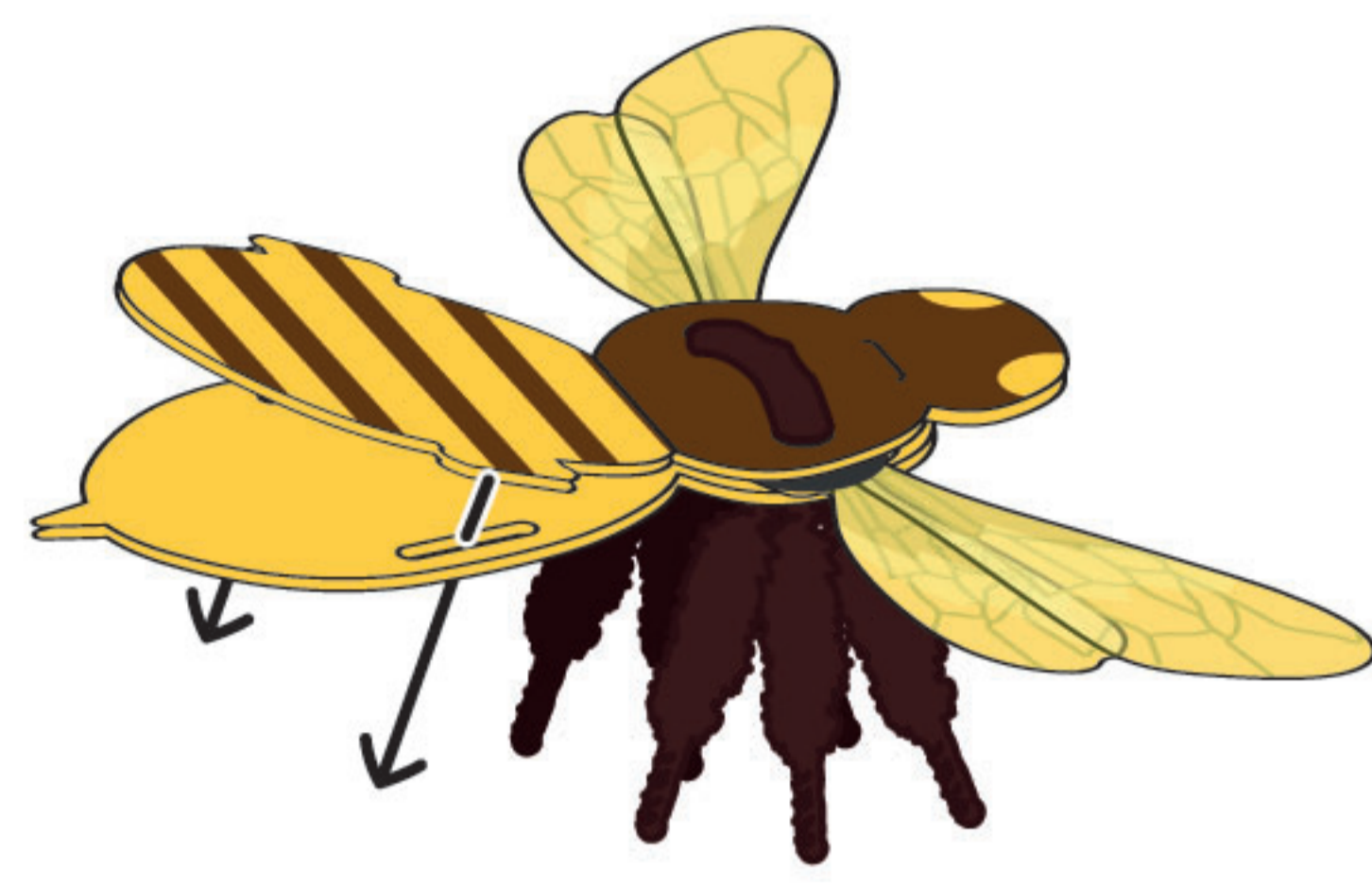
4 Regroupe les 3 fils, et enfle-les ensemble dans ce trou.



5 Puis, fais-les passer dans l'autre trou.

COMBIEN DE PATTES A L'ABEILLE ?

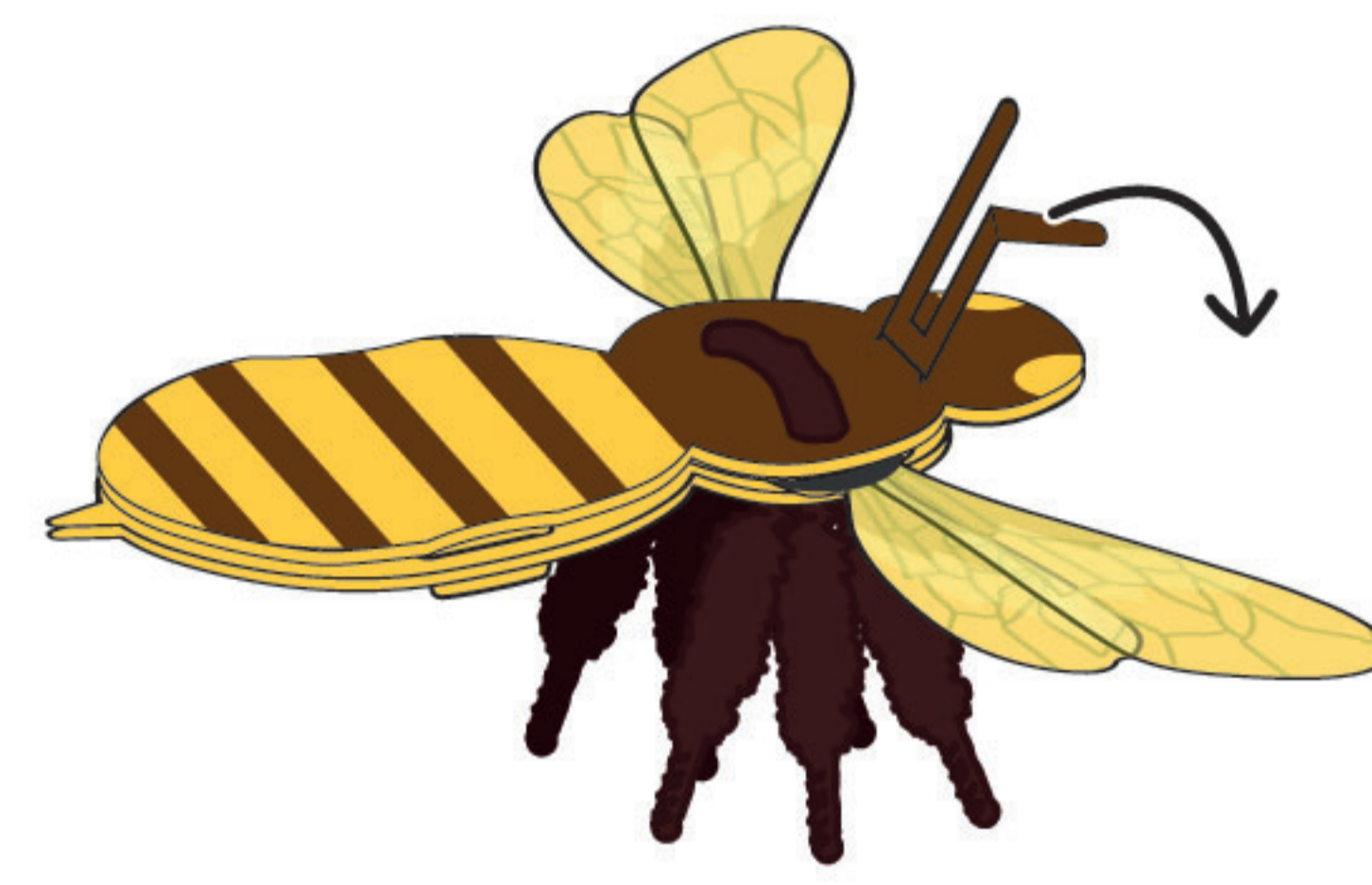
- 3 PATTES
- 6 PATTES
- 9 PATTES



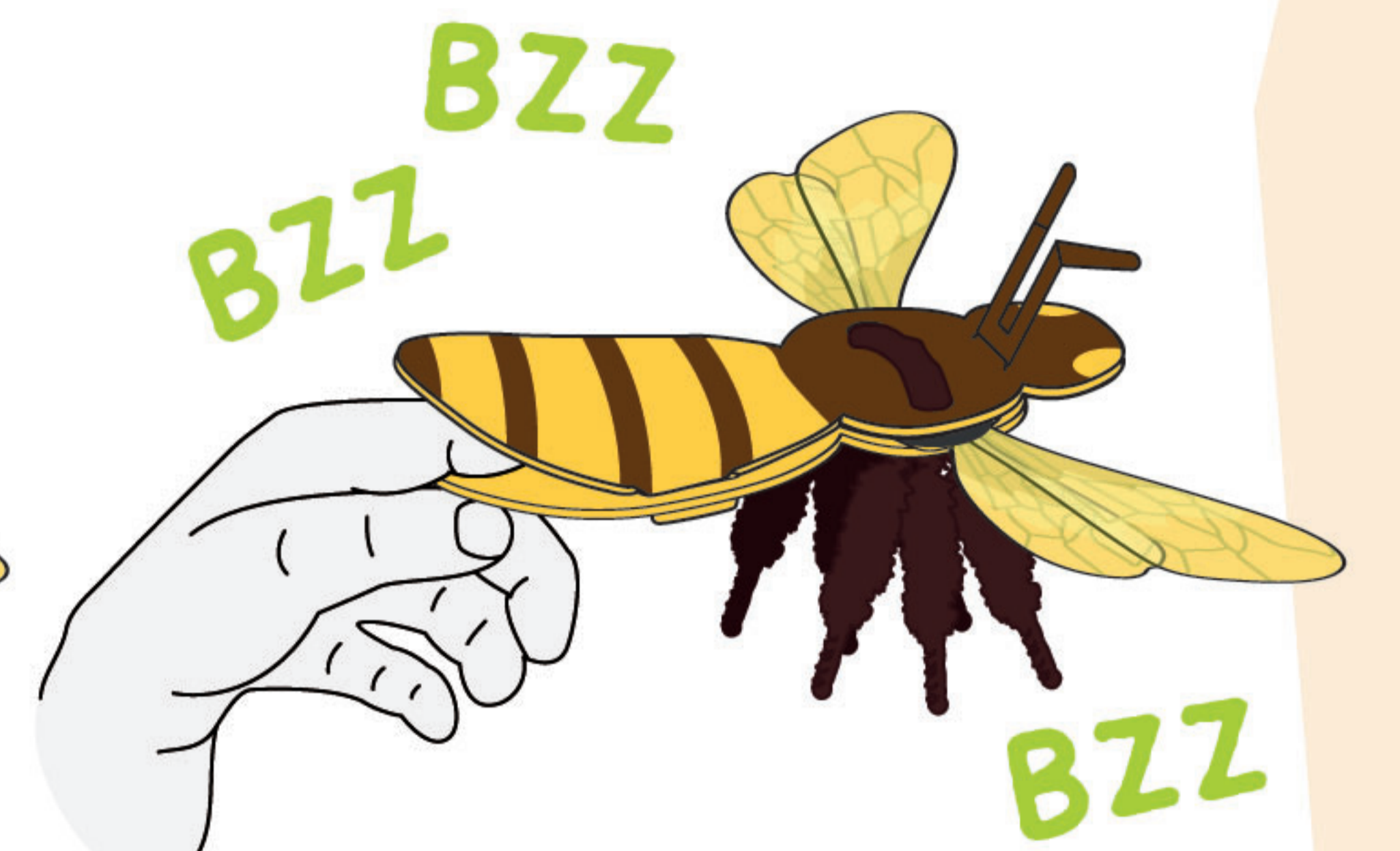
6 Insère ces languettes dans les fentes.



7 Insère la languette des antennes dans la fente de la tête.



8 Plie le bout des antennes.



9 Place ton doigt dans l'abeille et joue à la faire voler !

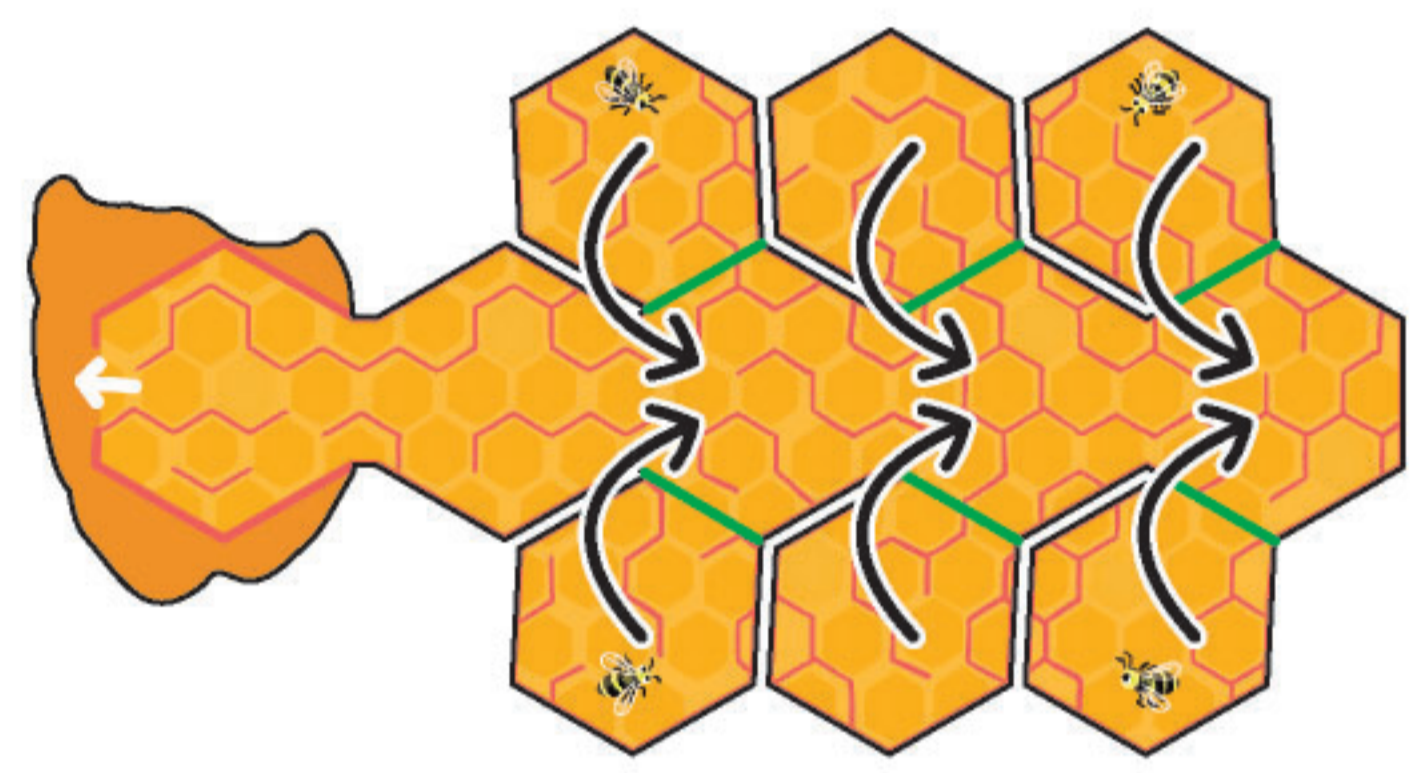
BRAVO !

RÉGARDE, DES ABEILLES ONT QUITTÉ LES RUCHES DE L'APICULTEUR POUR SE FAIRE UN NID DANS CET ARBRE. ELLES EN FONT DU BRUIT ! JE ME DEMANDE COMBIEN ELLES SONT.

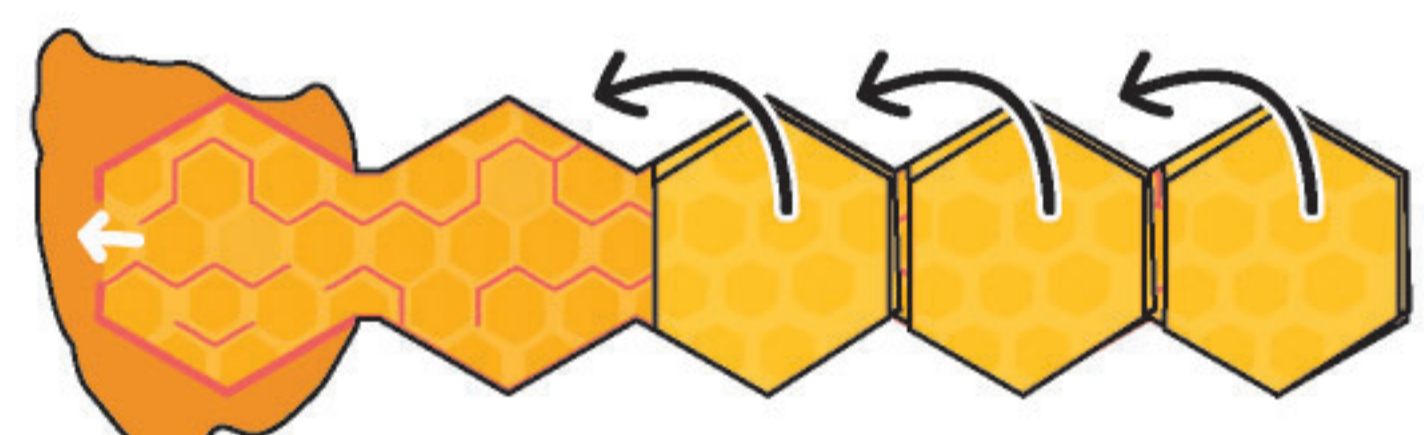


ÉCOUTE-LES EN SCANNANT CE QR CODE.

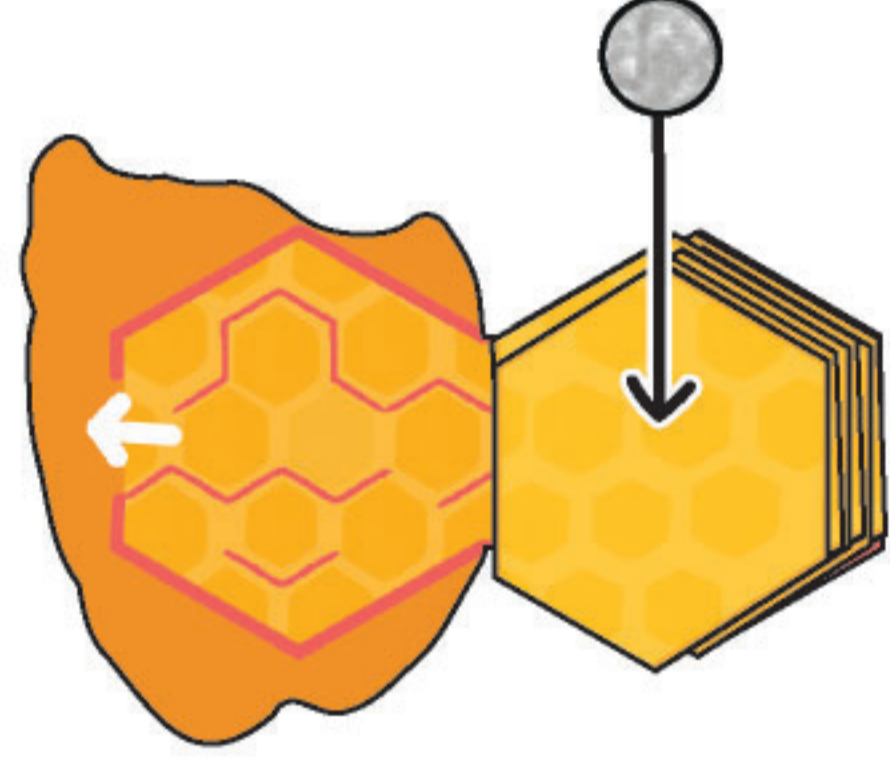
C. CONSTRUIS LE NID



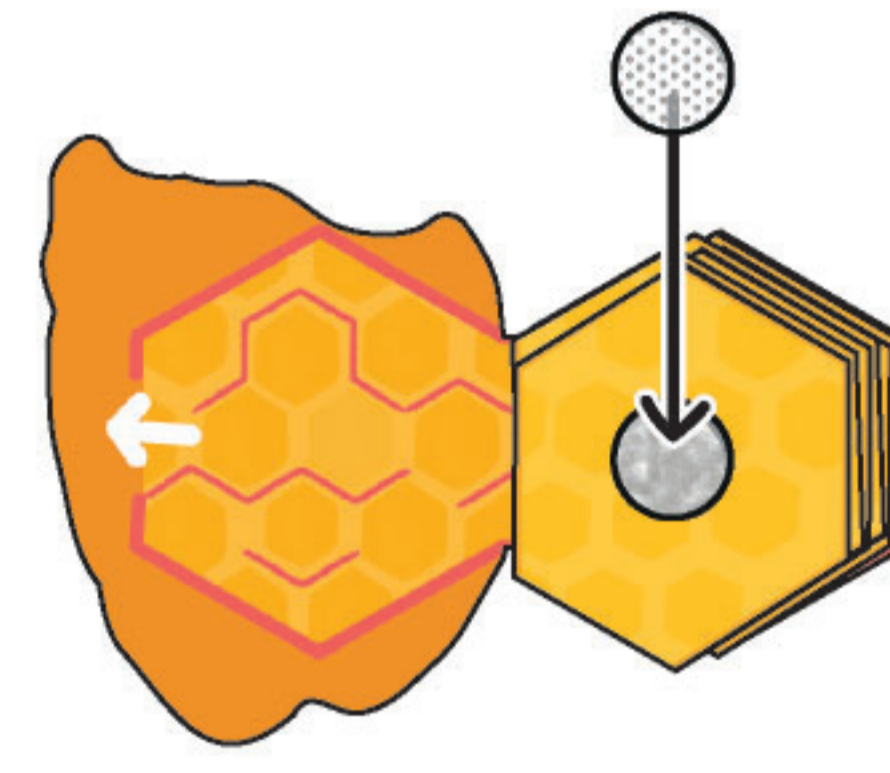
1 Rabats les alvéoles du haut et du bas sur celles du milieu.



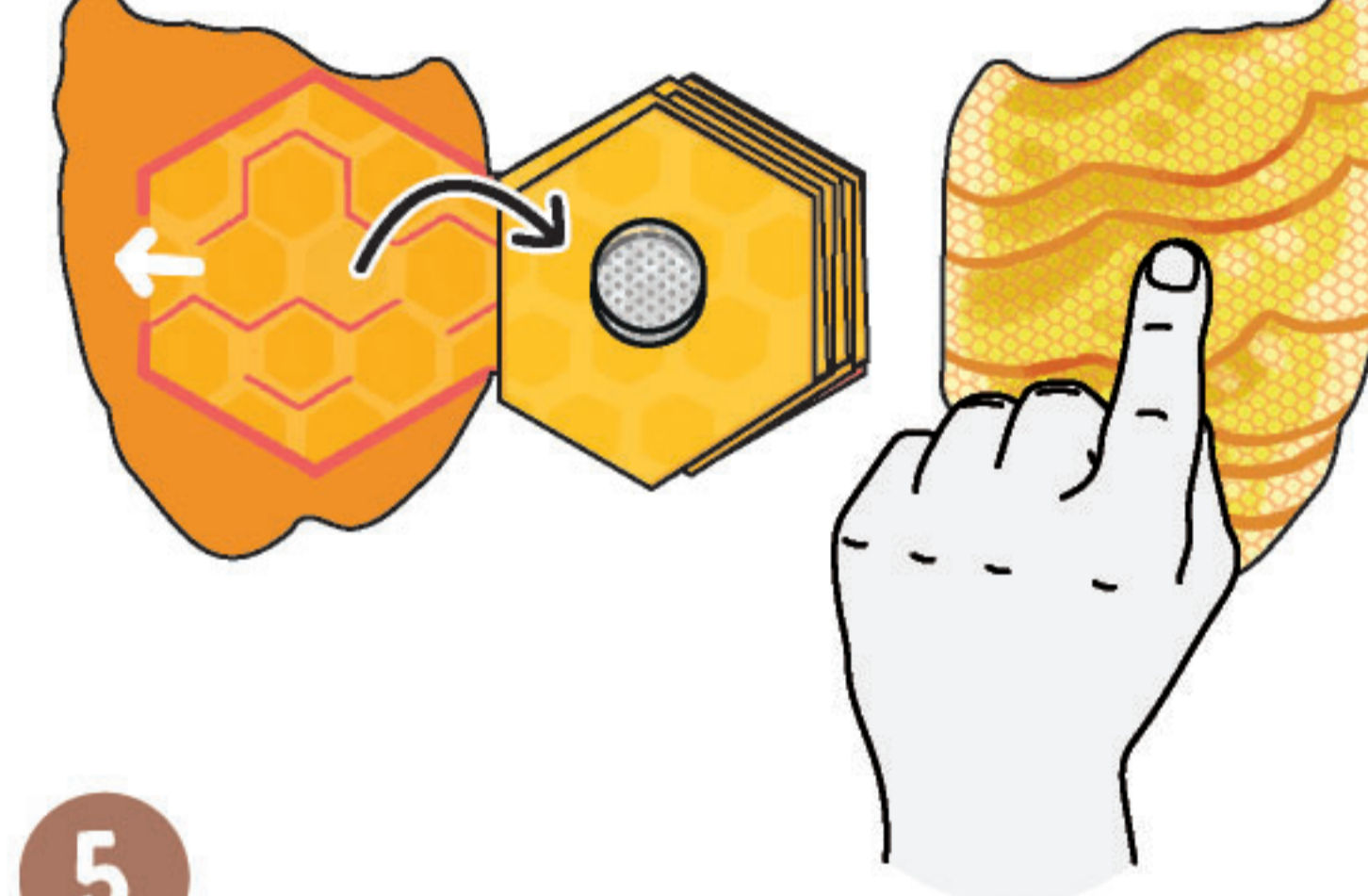
2 Rabats les alvéoles les unes sur les autres, de droite à gauche.



3 Colle un scratch doux au centre de cette alvéole.



4 Accroches-y un scratch grattant (face collante au-dessus).



5 Rabats le devant du nid et appuie fort.



6 Colle le nid dans l'arbre à l'aide de la mousse restante.

BRAVO !

D. MISSION RÉCOLTE !

LES ABEILLES ONT UNE MISSION : BUTINER LES FLEURS POUR EN RAMENER DU NECTAR ET DU POLLEN. SUIVONS L'ABEILLE DANS SA COLLECTE, SANS LA PERDRE DES YEUX.

1. OUVRE LE NID ET TROUVE LES CHEMINS POUR EN FAIRE SORTIR LES 4 ABEILLES.



3. RETOURNE AU NID ET SUIS LE CHEMIN INVERSE POUR REVENIR AU POINT DE DÉPART.

2. FAIS BUTINER TON ABEILLE SUR CHAQUE FLEUR, FAIS « BZZZ » LORS DES TRAJETS.

BRAVO !

Lettre de mission ABEILLE MELLIFÈRE

OBJECTIF DE LA MISSION

Observer une abeille butiner de jolies fleurs.

VITE, ON A BESOIN DE TOI !



pandacraft
AVENTURIERS
de la nature

