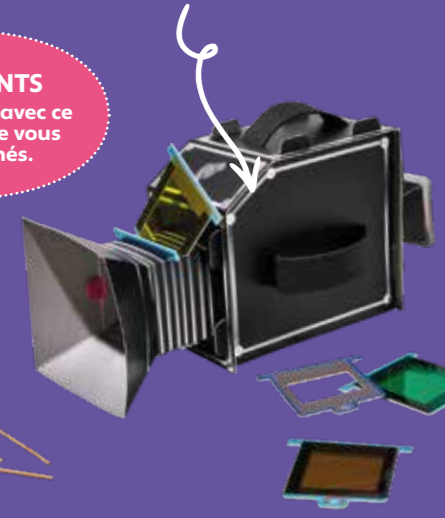


TA CAMÉRA DE CINÉMA

Construis ta caméra de cinéma et joue avec !

PARENTS
Les messages avec ce pictogramme vous sont destinés.

- A • Construis le boîtier**
- B • Ajoute le viseur**
- C • Assemble l'objectif**
- D • Ajoute les finitions**
- E • Monte tes filtres de cinéma**
- F • Joue avec ta caméra**



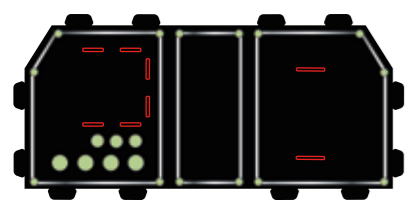
KPC-EX-26032G n° lot : 2601

1 h 30

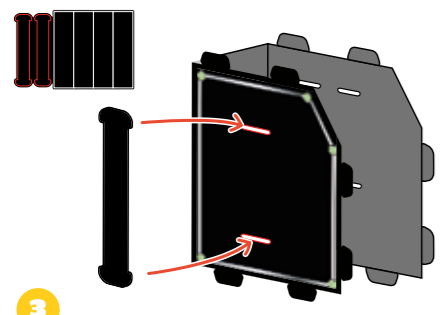
À 4 mains

Peu salissant

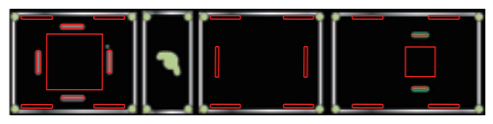
A • Construis le boîtier



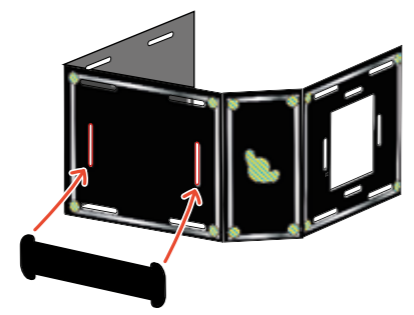
1 Évide les trous et marque les plis de la pièce A.



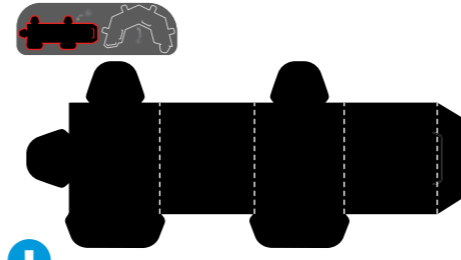
3 Détache les lanières et enfonce leurs languettes dans les fentes orange des pièces A et B.



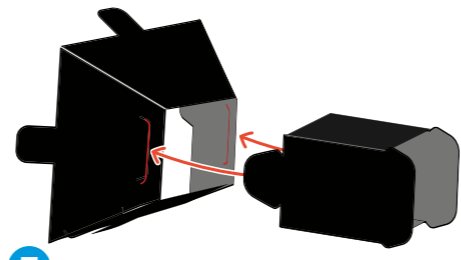
2 Évide les trous et marque les plis de la pièce B.



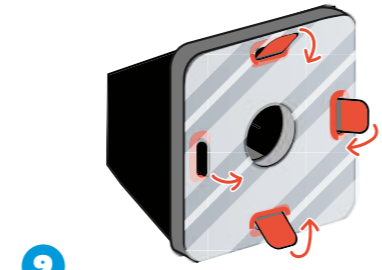
B • Ajoute le viseur



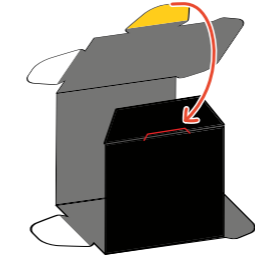
1 Détache la pièce D et marque ses plis.



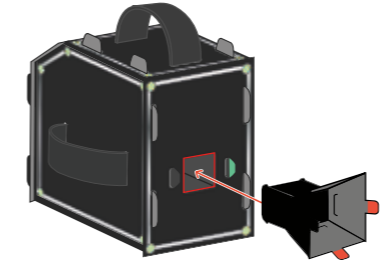
5 Insère les languettes blanches de la pièce D dans les fentes de la pièce E.



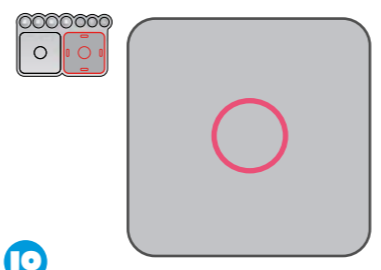
9 Rabats les languettes sur la face collante, vers le trou.



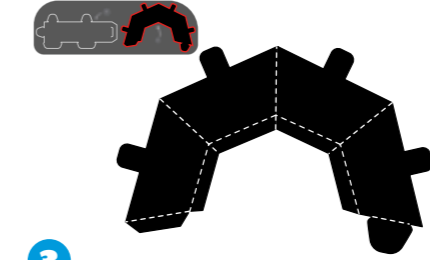
2 Insère la languette jaune dans la fente jaune.



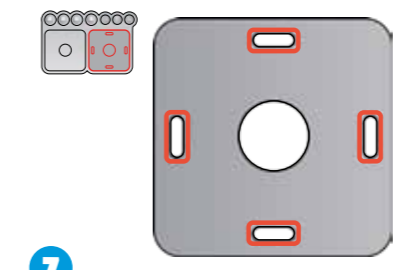
6 Enfonce les grandes languettes du viseur dans le trou de la caméra et rabats-les contre les parois.



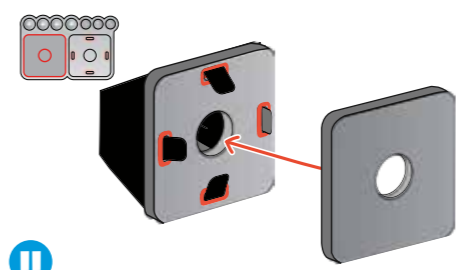
10 Détache la 2^e mousse, évide son trou, et enlève le papier.



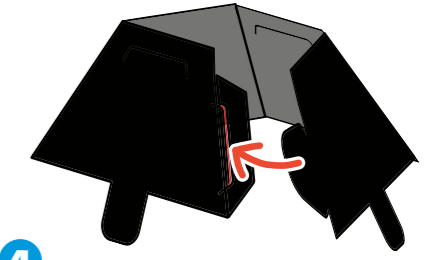
3 Détache la pièce E et marque ses plis.



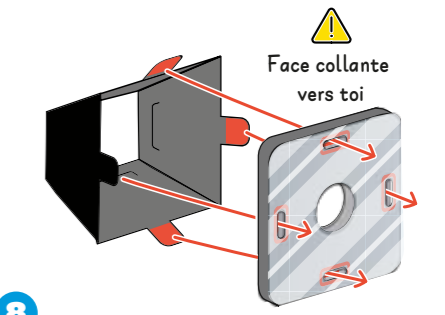
7 Détache cette mousse avec son papier de protection et évide les trous.



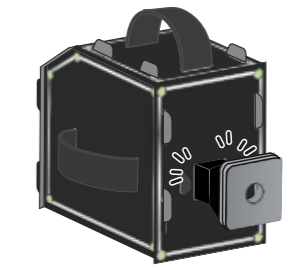
11 Colle-la sur la première mousse, en alignant bien les 2 trous.



4 Insère la languette dans la fente.



8 Enlève le papier et glisse les languettes de la pièce E dans les fentes de la mousse.



BRAVO!

4 Insère les languettes de la pièce A dans les fentes de la pièce B en t'aidant des numéros en couleurs.

5 Marque les plis de la pièce C.

6 Colle ces mousses sur les zones rayées

7 Enlève le papier de protection et colle ces bandes noires sur les mousses adhésives.

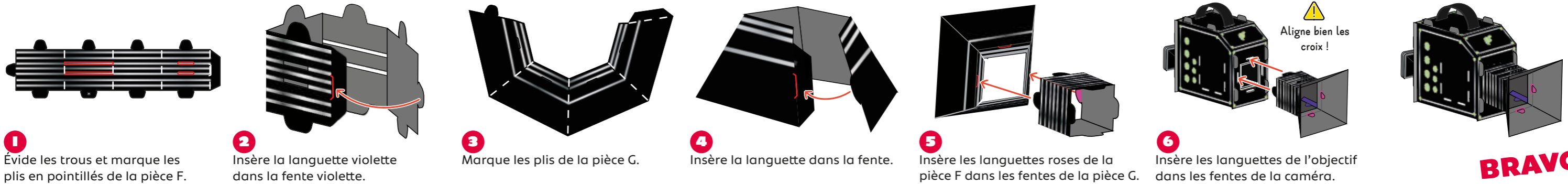
8 Ferme la pièce C en insérant les languettes dans les fentes.

9 Passe la pièce C dans le grand trou de la pièce B, puis fais ressortir les languettes vertes par les fentes vertes.

Aidez votre enfant en positionnant bien les languettes dans les fentes vertes.

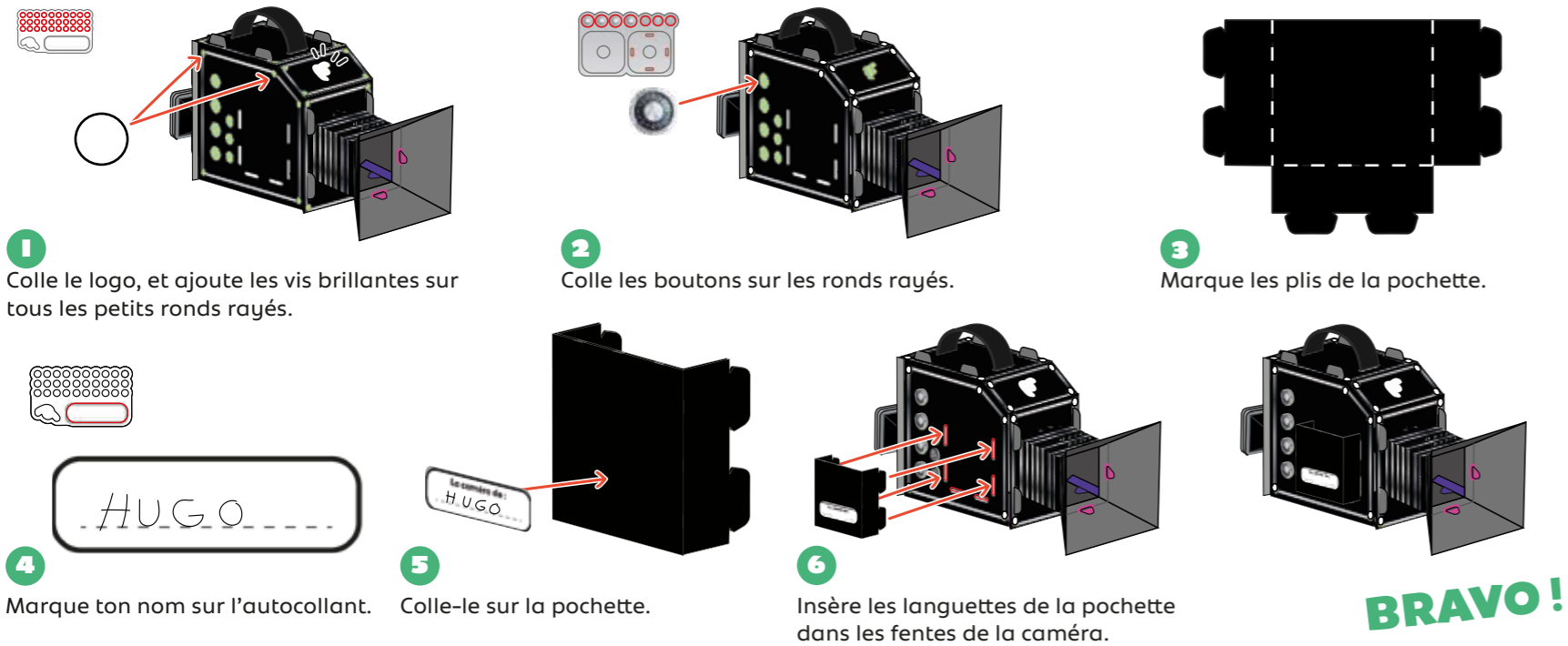
BRAVO!

C • Assemble l'objectif



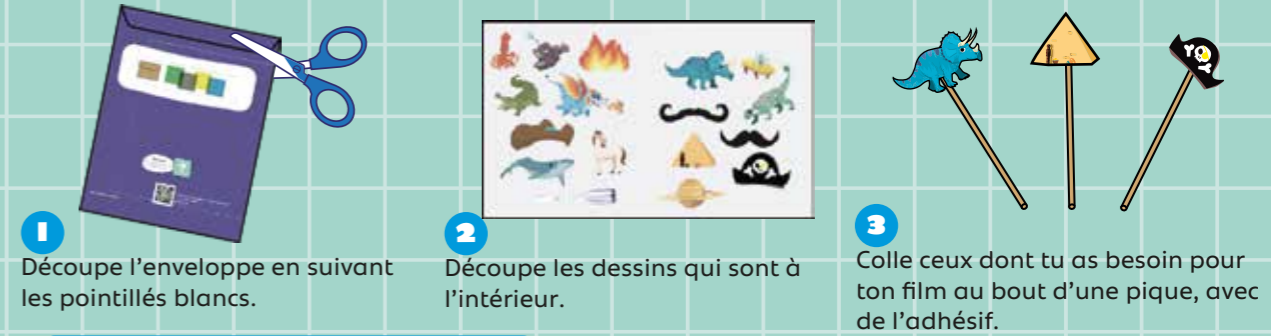
BRAVO!

D • Ajoute les finitions

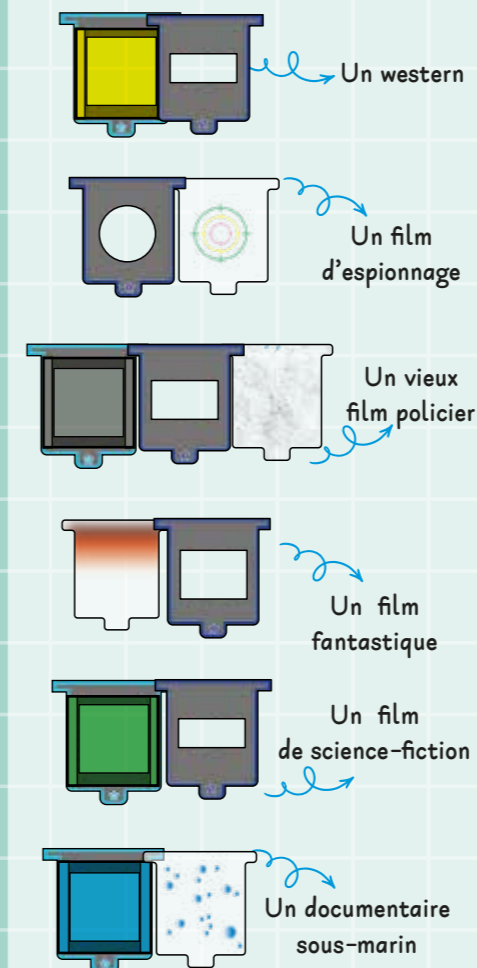


BRAVO!

F • Joue avec ta caméra



Associe tes filtres pour créer des univers!



Glisse des filtres dans les fentes de ta caméra et invente-toi des histoires.

INVENTE LE SCÉNARIO DE TON FILM

Étape 1: choisir le genre cinématographique

Film de superhéros, film d'aventure, film de cape et d'épée, policier, film historique, film comique, western, documentaire...

Étape 2: choisir l'héroïne ou le héros

C'est le personnage principal de ton histoire, celui à qui il arrive le plus de choses. Tu dois décider de son caractère: timide, courageux, drôle, maladroit, généreux, farceur...

Étape 3: imaginer l'aventure

Tu dois décider ce qu'il va arriver au héros ou à l'héroïne de l'histoire. En général, il ou elle se retrouve dans une situation compliquée, nouvelle ou surprenante et doit résoudre un problème.

Étape 4: prévoir le décor

Il dépend de l'endroit et de l'époque où se déroule ton histoire, et donc du genre cinématographique de ton film. Un monde imaginaire ou réel? Sur Terre, sous l'eau, sur une autre planète? Aujourd'hui ou autrefois?

Étape 5: trouver un titre

Un bon film doit avoir un bon titre. Tu peux même dessiner l'affiche de ton film, celle que tu verrais bien à l'entrée d'un cinéma.

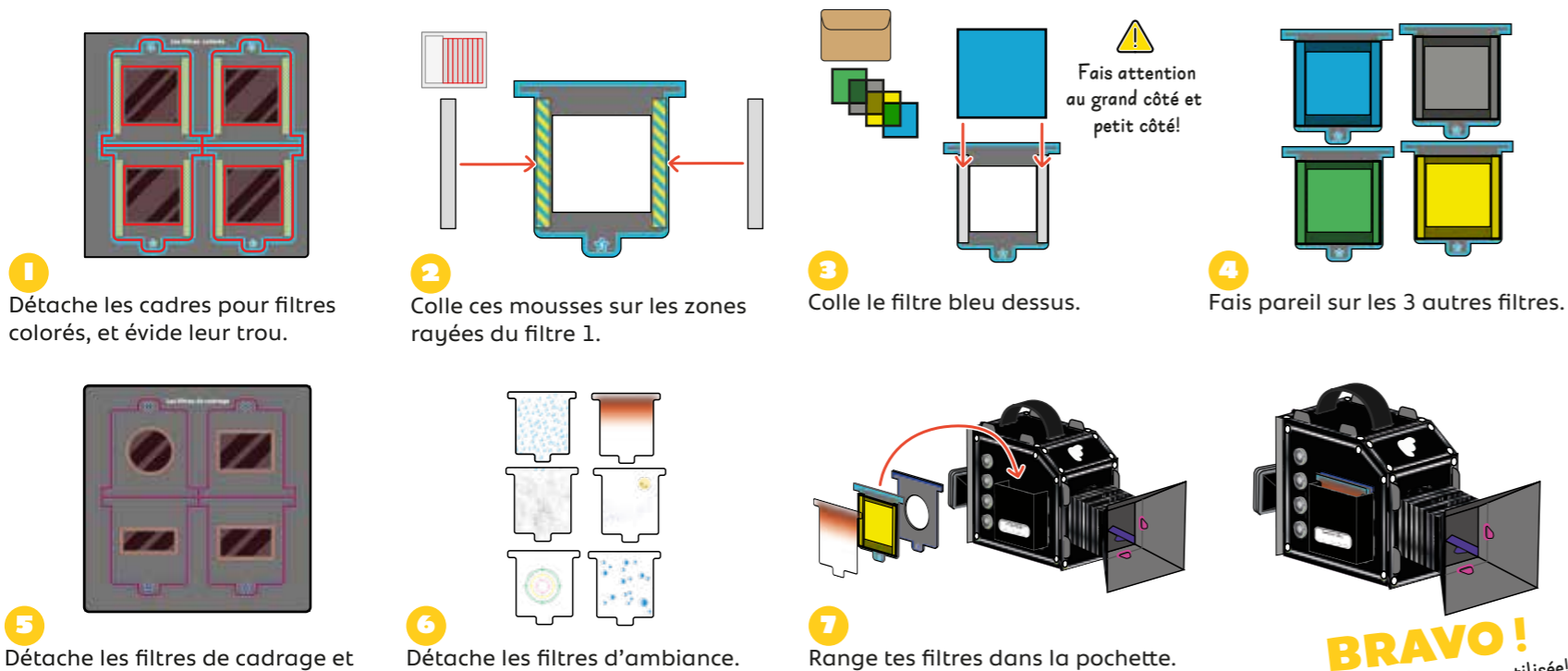
Envoie ton scénario à : Pandacraft, 3 Bd Saint-Martin, 75010 Paris, en précisant bien ton adresse.



Envoie-nous une photo de toi et de ton activité à : photos@pandacraft.com

BRAVO!
Ta caméra est prête à être utilisée!

E • Monte tes filtres de cinéma



BRAVO!
Ta caméra est prête à être utilisée!