

# TON VILLAGE INUIT À DÉCORER

Amuse-toi avec ta famille inuit !



**A. Fabrique ton igloo**

**B. Assemble le village**

**C. Construis ton traineau et ta famille d'Inuits**

**À toi de jouer !**

Parents, quand vous voyez les petits traits ou du rose foncé, c'est à vous de jouer.

1h



À 4 mains



Un peu salissant



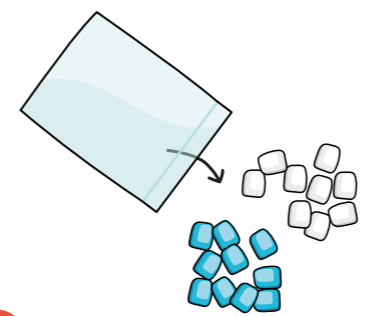
KPC-KA-2512G n° lot: 2510

## A. Fabrique ton igloo

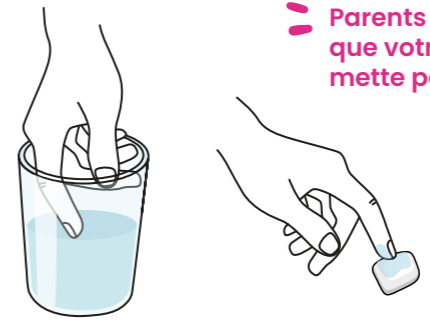
**1** Parents : préparez un verre d'eau.



**2** Sors les flocons du sachet et classe-les par couleurs.



**3** Trempe ton doigt dans l'eau et tapote-le sur la longueur du flocon.

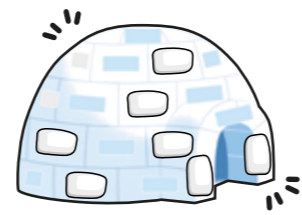


Parents : veillez à ce que votre enfant ne mette pas trop d'eau.

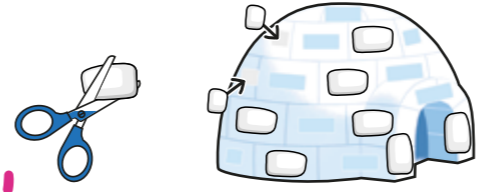
**4** Pose la zone mouillée sur un rectangle gris.



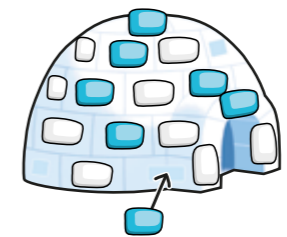
**5** Colle les autres flocons blancs de la même façon sur les rectangles gris.



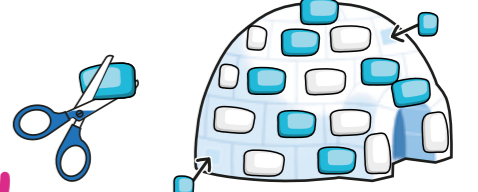
**6** Parents : coupez un flocon blanc en 2 et donnez-le à votre enfant pour les coller sur les carrés gris restants.



**7** Colle les flocons bleus de la même façon sur les rectangles bleus.



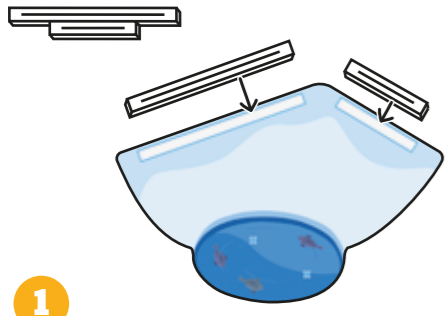
**8** Parents : coupez un flocon bleu en 2 et donnez-le à votre enfant pour compléter l'igloo.



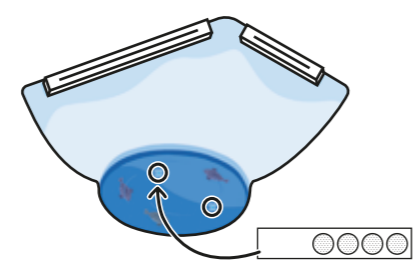
**BRAVO !**

## B. Assemble le village

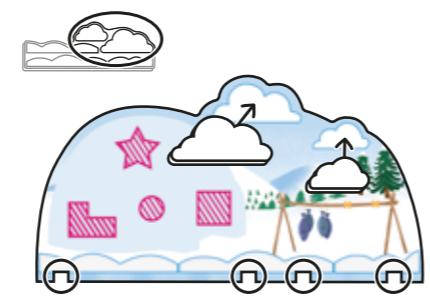
**1** Colle ces mousses épaisses sur les rectangles du sol.



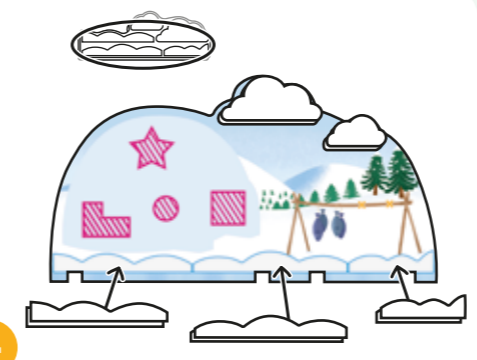
**2** Colle un scratch grattant sur chaque croix bleue.



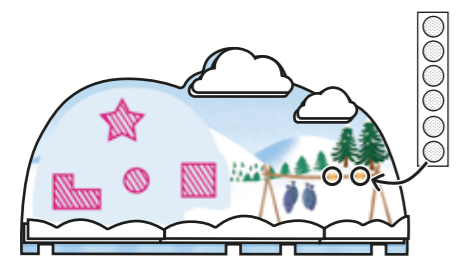
**3** Colle les nuages dans le ciel et évide les carrés du bas.



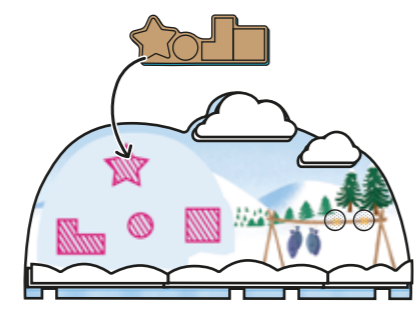
**4** Colle la neige sur le sol.



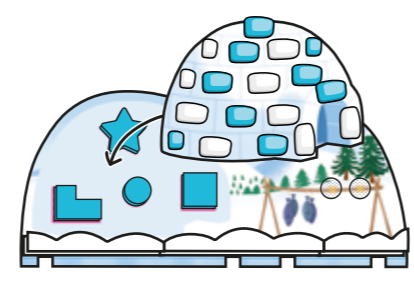
**5** Colle un scratch grattant sur chaque croix orange.



**6** Colle ces mousses sur les empreintes roses correspondantes.



**7** Parents : vérifiez que les flocons tiennent en place avant de coller l'igloo dans le décor.



**8** Parents : aidez votre enfant à insérer le ciel dans les fentes des mousses au sol.



**BRAVO !**



Repasse sur les pointillés

Coloris les flocons

Qu'est-ce que l'on ne voit pas dans le décor ?

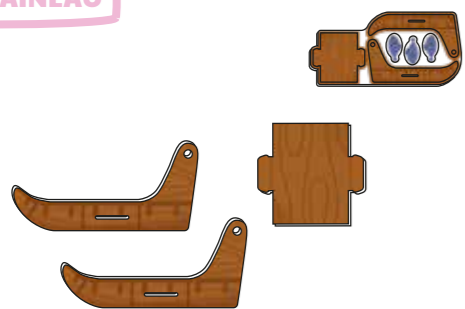
- Des sapins
- Le soleil
- Un chat
- Un chien
- Une maison
- Des poissons
- La neige
- Un loup

Le sais-tu ?  
Il y a longtemps, les Inuits vivaient dans des igloos, des maisons faites de glace.  
**Incroyable !**

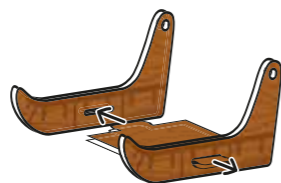


## C. Construis ton traineau et ta famille d'Inuits

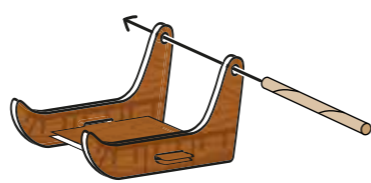
### LE TRINEAU



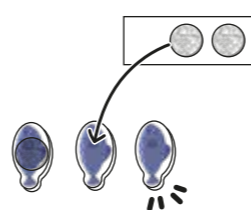
1 Détache les morceaux du traineau et évide les trous.



2 Insère les languettes dans les fentes.



3 Insère la paille dans ces trous.



4 Détache les poissons et colle un scratch doux sur chacun.

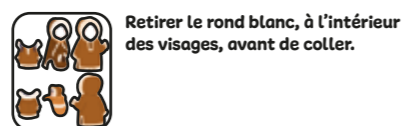


5 Pose-les dans l'eau ou sur le séchoir.

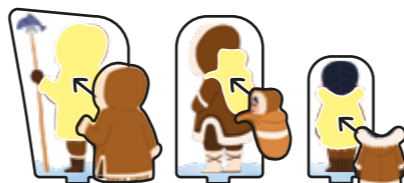
### LA FAMILLE D'INUITS



1 Détache la famille inuit et le chien.



2 Colle les vêtements sur les empreintes jaunes.



3 Colle un scratch grattant sur la croix orange.

Colle le dernier scratch où tu le souhaites, un poisson pourra venir s'y fixer



4 Insère les personnages dans les ronds de mousse bleue.



### VIS MA VIE D'INUITS



Le papa pêche les poissons dans l'eau.

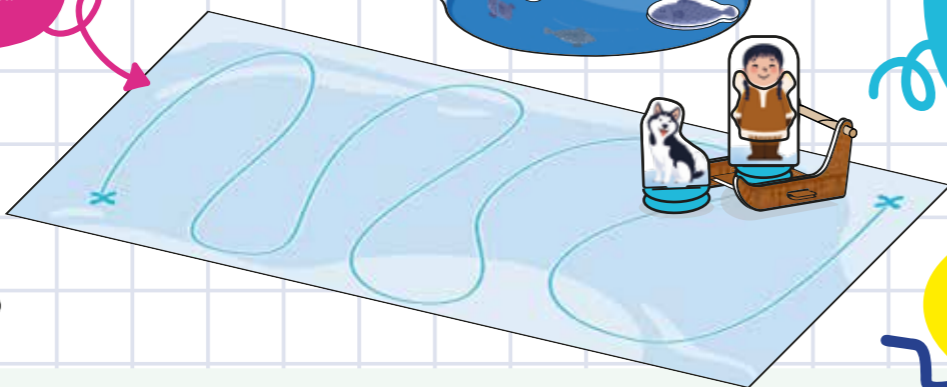


La maman surveille les poissons séchés pour que le chien ne les mange pas.



La petite fille s'amuse dans le traineau et avec son chien.

Découpez l'enveloppe sur les pointillés blancs et posez le chemin du traineau à plat.



### À toi de jouer !

Tourne ton décor, compte combien il y a de flocons et indique le nombre ici :



### LE JEU DES FLOCONS

#### DÉFI !!!

Amuse-toi à suivre le chemin avec ton traineau

Niveau 1 : sans faire tomber la petite fille

Niveau 2 : ajouter le chien

Niveau 3 : en fermant les yeux



#### Nous avons besoin de toi !

Tu as aimé cette activité ? Ou bof-bof ? Demande à tes parents de répondre au mail d'Avis vérifiés qu'ils vont recevoir. C'est hyper utile pour nous : on lit tous les commentaires et l'on s'en sert pour faire les activités les + sympas. Merci !

L'équipe de Kamino

Envie-nous une photo de toi avec ton activité à [photos@pandacraft.com](mailto:photos@pandacraft.com) On a hâte de la voir.

### CRÉE TON FLOCON DE NOËL

1. **Parents :** découpez le flocon en papier ci-dessous, et les flocons bleus et blancs restants de l'igloo en 2, dans le sens de la longueur.
2. Décore ton flocon de neige en papier en collant les flocons bleus et blancs avec très peu d'eau.
3. Laisse bien sécher.
4. Ton flocon est prêt, tu peux décorer ton sapin ou ta maison avec !

