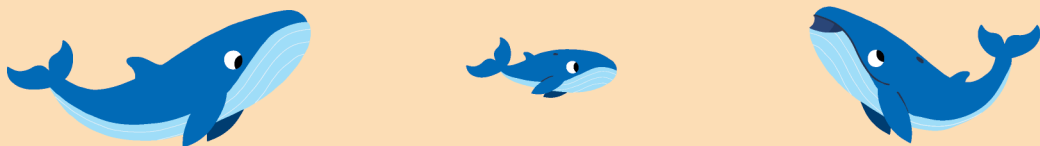


## E. On rejoue

Pour les plus grands, vous pouvez commencer à instaurer la notion du «jouer ensemble». Ainsi vous pouvez :

- **Chacun à votre tour**, tirez une carte et nourrissez la baleine. C'est une façon ludique d'instaurer la notion de tour de rôle et de patience. Il faut laisser l'autre jouer et attendre.
- **L'un contre l'autre**, vous tirez une carte et le premier à trouver la pièce en mousse correspondante gagne. C'est une bonne façon de travailler sa coordination main/œil.

**BRAVO !**



## Et au quotidien ...

Appropriiez-vous le jeu et n'hésitez pas à adapter les règles selon les capacités et les envies de votre enfant.

Rendez le moment de jeu précieux en vous posant tranquillement autour d'une table ou au sol, sans distraction externe pour avoir toute la concentration de votre enfant.

Vous pouvez aussi mettre la baleine et les animaux en mousse à disposition et laissez votre enfant s'amuser à sa guise.

Il s'approprie ainsi les éléments et travaille sa motricité en la nourrissant.

Surtout, amusez-vous !



**Bonus !**

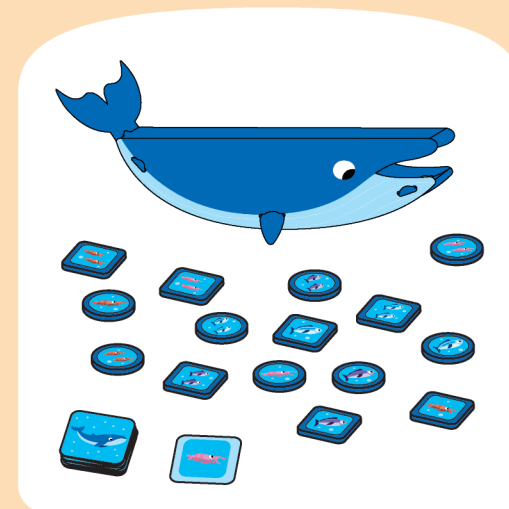
Des magnets pour développer son vocabulaire  
Collectionnez-les, mélangez-les et amusez-vous à retrouver les duos.

guide de  
l'activité

● Motricité

● Logique

# MIAM MIAM LA BALEINE



### Que fait-on ?

On construit une baleine en papier puis on joue à la nourrir.

### Qu'apprend-on ?

On renforce sa motricité fine en plaçant les jetons dans la bouche de la baleine. Un par un, ou tous en même temps ? À vous de choisir.

On fait travailler sa logique en essayant de suivre une consigne.

On développe son imagination, en jouant librement avec la baleine et les jetons.

### Avant de commencer

Retirez les éléments d'emballage avant de donner l'activité à votre enfant.

Jetez les éléments s'ils sont endommagés après utilisation.

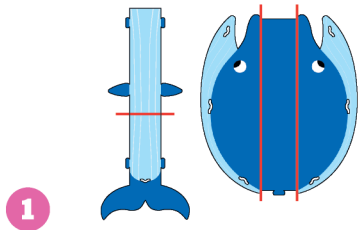
Jetez les feuilles d'autocollants vides une fois qu'elles sont utilisées.

Activité à effectuer sous la surveillance d'un adulte.

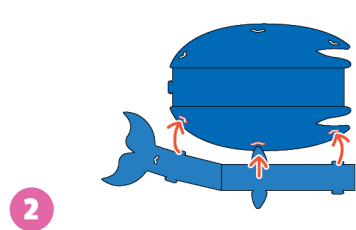


## A. On assemble la baleine

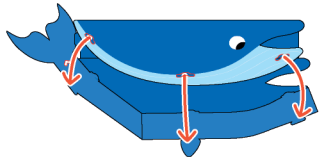
À faire par un adulte.



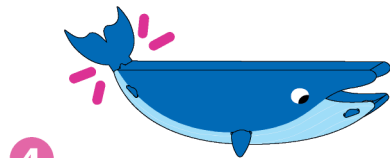
1 Marquez les plis.



2 Glissez les trois languettes numérotées dans les encoches.

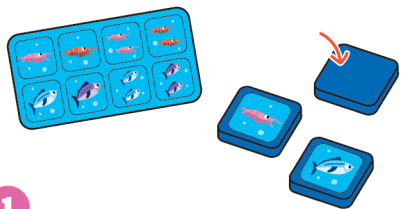


3 Glissez les languettes de l'autre côté.

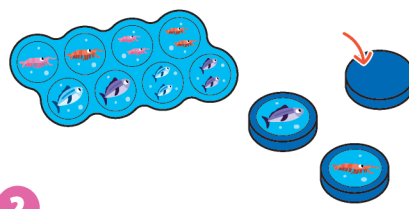


4 Bloquez la languette dans la queue.

## B. On colle les animaux



1 Collez les autocollants carrés sur les mousses carrées.



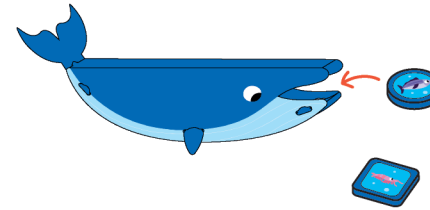
2 Collez les autocollants ronds sur les mousses rondes.

### Astuces

Proposez à votre enfant différentes façons de coller les gommettes :

- Prédécoupez une gommette pour que votre enfant la retire lui-même.
- Décollez-la complètement pour lui donner.
- Commencez à la coller et demandez à votre enfant de tapoter dessus pour finir.

## C. On nourrit la baleine

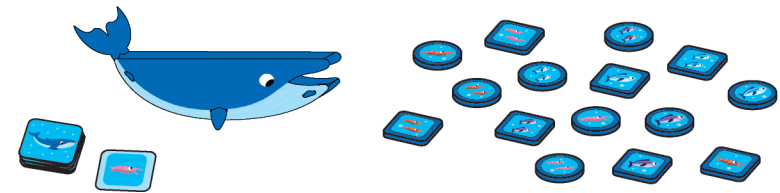


### Astuces

Laissez votre enfant se familiariser avec les éléments de jeu en les manipulant seul, comme il le souhaite. Puis montrez-lui comment faire manger la baleine.

Glissez les formes en mousses dans la bouche de la baleine pour la faire manger.

## D. On joue



- Placez la baleine devant vous.
- Disposez toutes les mousses sur la table, faces visibles.
- Mélangez les cartes et faites une pioche, faces cachées.

### niveau 1

- Piochez une carte.
- Demandez à votre enfant de **trouver l'animal correspondant** dans les pièces en mousse : krill ou poisson.
- Puis de le donner à manger à la baleine.

### niveau 2

- Ajoutez la contrainte du **nombre** : un ou deux animaux comme sur la carte.

### niveau 3

- Ajoutez la contrainte de **la couleur** de l'animal : krill rouge ou rose, poisson violet ou bleu.

### niveau 4

- Ajoutez la contrainte de **la forme** de la pièce à trouver : ronde ou carré.