

Agatha Calisson  
Directrice de l'ASLEPN  
24 iceberg du renne  
Pôle Nord

Nom \_\_\_\_\_

Prénom \_\_\_\_\_

Bonjour,

Je me présente, Agatha Calisson, directrice de l'Agence spéciale des lutins d'élite du pôle Nord, autrement dit l'ASLEPN. Les agents de l'ASLEPN sont formés pour intervenir dans les situations urgentes et périlleuses, afin de garantir le bon déroulement des fêtes de Noël.

Chaque année, nous réalisons différentes missions afin d'aider le Père Noël pour le grand jour, ou plutôt la grande nuit du 24 au 25 décembre.

Si tu reçois cette lettre aujourd'hui, c'est parce que l'une de nos agents d'élite, l'agente 3003, a besoin de toi pour une mission capitale. Elle te contactera dès qu'elle aura retrouvé le permis de conduire de sa luge. L'agente 3003 est une grande professionnelle, mais elle range mal sa chambre.

Tout d'abord, laisse-moi t'expliquer. Le pôle Nord est sens dessus dessous. Le Père Noël fait n'importe quoi. Je le connais personnellement depuis cent deux ans et quatre mois. Je ne l'ai jamais vu dans cet état. Lui toujours si sérieux dans son travail ! Si soucieux d'être à l'heure pour les enfants !

Il y a sûrement un rapport avec la fête foraine et le cirque qui se sont installés sur un coin de la banquise la semaine dernière. Le Père Noël s'est beaucoup amusé sur les manèges et il n'a raté aucune représentation. Mais depuis, il n'est plus le même. Je suspecte une intoxication à la barbe à papa. J'avais chargé l'agent 812 de l'empêcher d'en manger. Mais 812 a confondu les barbes à papa et la vraie barbe du Père Noël ! Le Père Noël a pu s'empiffrer de sucreries.

Si tu acceptes de travailler avec l'agente 3003, assemble ce livre et ranges-y les lettres qu'elle t'enverra. Tu en recevras une par jour.

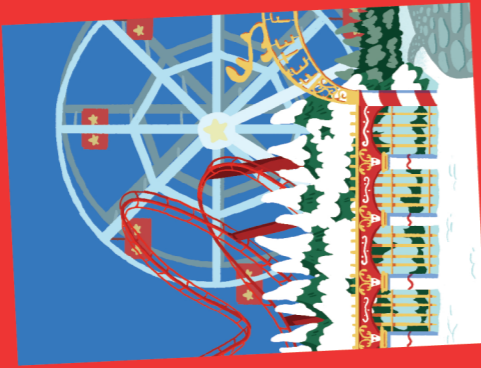
Le pôle Nord, ses pingouins, ses lutins, ses glaçons, tout le monde comptent sur toi. Merci et bon courage.

Agatha Calisson



Agatha Calisson

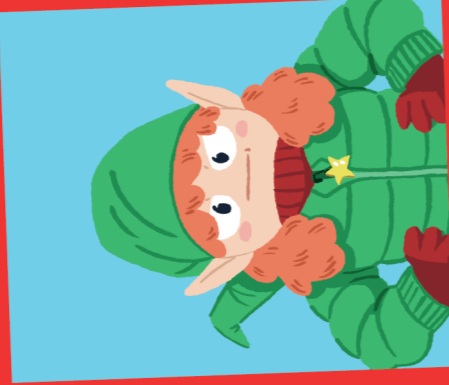
# NOËL CORP



LA FÊTE FORAINE



LE PÈRE NOËL



AGENTE 3003

## TOP SECRET

À ouvrir à l'abri  
des regards indiscrets.  
Le pôle Nord a besoin  
de toi pour sauver Noël !

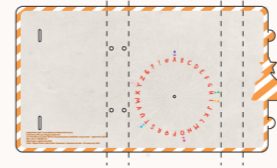


1

Lis ta lettre envoyée par Agatha Calisson.

2

Assemble ton livre.



1 Plie.



2 Glisse les anneaux.



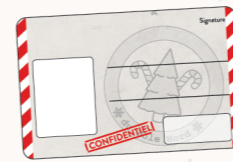
3 Colle les scratchs.



4 Range tes pages chaque jour.

3

Découpe et remplis ton badge d'agent de l'ASLEPN



1 Découpe ton badge.

### Ton nom de lutin :

La tradition lutin pour créer son nom lutin est de prendre le nom de son dessert, gâteau, sucrerie... préféré, et de remplacer sa première lettre par la lettre de son prénom, ou de l'ajouter. Par exemple :  
Robin + Cupcake = Rupcake  
Justine + Éclair = Jéclair