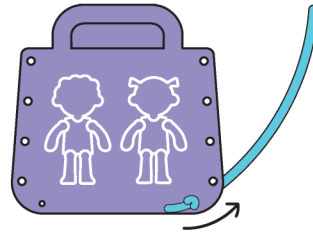


C. On fabrique la pochette



1

Pliez la feutrine en deux.



2

Passez le fil dans le trou du bas jusqu'au nœud.



3

Vous pouvez tenir la feutrine et demandez à votre enfant de passer le fil.



4

Passez le fil dans tous les trous et faites un nœud.



5

Recommencez de l'autre côté.



6

Rangez votre puzzle pour y jouer et rejouer.

guide activité

Les puzzles du corps



Créativité

Motricité

Que fait-on ?

Découvrez les parties du corps en assemblant les puzzles. Puis bougez ensemble grâce au jeu de parcours.

Comment ?

Le puzzle peut être fait et refait à l'infini, soit lors d'un moment dédié et guidé, soit en laissant le puzzle à disposition.

Qu'apprend-on ?

Utilisez les puzzles comme support à la discussion avec votre enfant. Le plus important est que l'enfant fasse le lien entre le puzzle et son propre corps afin de découvrir comment il bouge. Mais aussi avec le vôtre pour comprendre les points communs.

Avant de commencer

Retirez les éléments d'emballage avant de donner l'activité à votre enfant. Jetez les éléments s'ils sont endommagés après utilisation. Jetez les feuilles d'autocollants vides une fois qu'elles sont utilisées. Activité à effectuer sous la surveillance d'un adulte.



Bonus !

Des magnets pour développer son vocabulaire
Collectionnez-les, mélangez-les et amusez-vous à retrouver les duos.



A. On fait les puzzles

- 1 Donnez les pièces de puzzles à votre enfant. Laissez-le les découvrir et les manipuler.

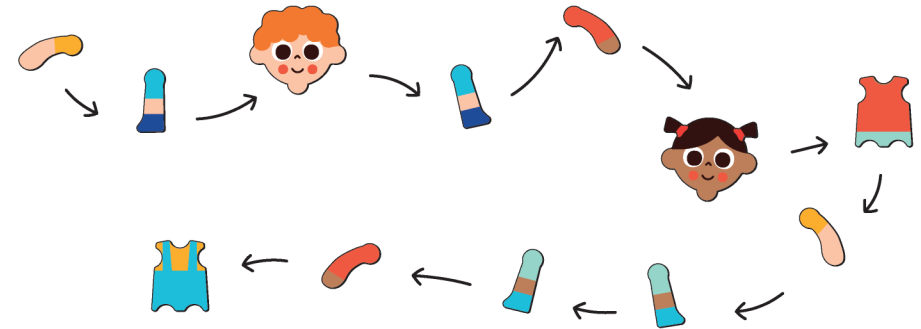


- 2 Assemblez les deux puzzles.
- 3 Pointez une partie du corps du personnage en la nommant.
- 4 Demandez à votre enfant de montrer la partie du corps sur lui.
- 5 Montrez la partie du corps sur vous.
- 6 Recommencez les puzzles en n'assemblant qu'une partie. Puis, tendez une pièce en demandant à votre enfant de la placer : « Où va le bras de Victor ? »

Astuces

- Donnez un seul puzzle à la fois pour vous concentrer sur les parties du corps.
- Ajoutez le second pour rendre le jeu plus difficile.
- Amusez-vous à faire bouger les personnages : lever la jambe du personnage puis lever la vôtre.
- Faites prendre différentes positions aux personnages et reproduisez-les.
- Placez volontairement mal une des pièces : « Est-ce que la jambe de Flore va là ? »
- Discutez en faisant le parallèle avec le corps de votre enfant.

B. On bouge ensemble



- 1 Disposez les pièces de puzzle au sol pour former un parcours. Espacez les pièces d'un ou deux pas.
- 2 Allez jusqu'à la première pièce.
- 3 Laissez votre enfant la ramasser en se baissant.



- 4 Lisez la consigne au dos et faites ensemble le mouvement indiqué.
- 5 Aller chercher la pièce suivante.

Astuces

- Vous pouvez faire le parcours d'une traite, ou rapporter les pièces au fur et à mesure jusqu'à avoir complété les puzzles.
- Demandez à votre enfant d'aller jusqu'à la pièce suivante : à quatre pattes, en faisant des petits pas, à pied joint...
- Vous pouvez aussi cacher les pièces et guidez votre enfant pour les trouver en utilisant du vocabulaire de position : au-dessus, en dessous, à côté...