



TON TRIMARAN

FABRIQUE TON BATEAU À VOILE ET FAIS-LE FLOTTER

guide de l'activité

A. CONSTRUIS LES 3 COQUES

B. FABRIQUE LES BRAS

C. ASSEMBLE LES BRAS AUX COQUES

D. AMÉNAGE LE PONT

E. MONTE LES VOILES

F. AJOUTE L'ANCRE ET L'ANÉMOMÈTRE

G. FABRIQUE LE SOCLE

ET PARS À L'AVENTURE !



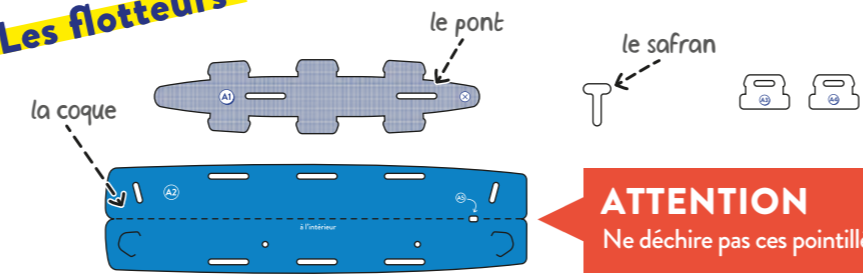
peu salissant

60 min de construction

KPC-MA-24072G n° lot : 2405

A. CONSTRUIS LES 3 COQUES

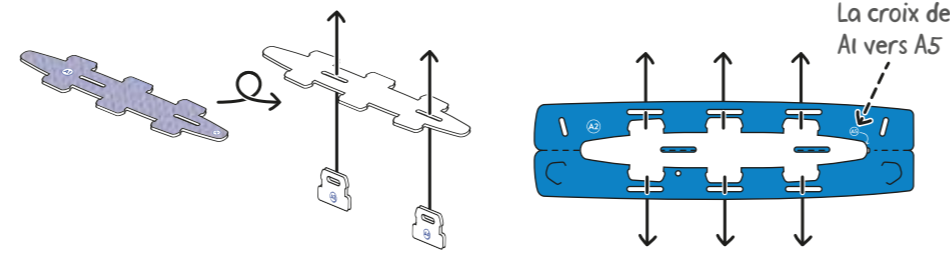
Les flotteurs



ATTENTION
Ne déchire pas ces pointillés.

1 Détache les pièces A1, A2, A3, A4 et A5. Évide les trous.

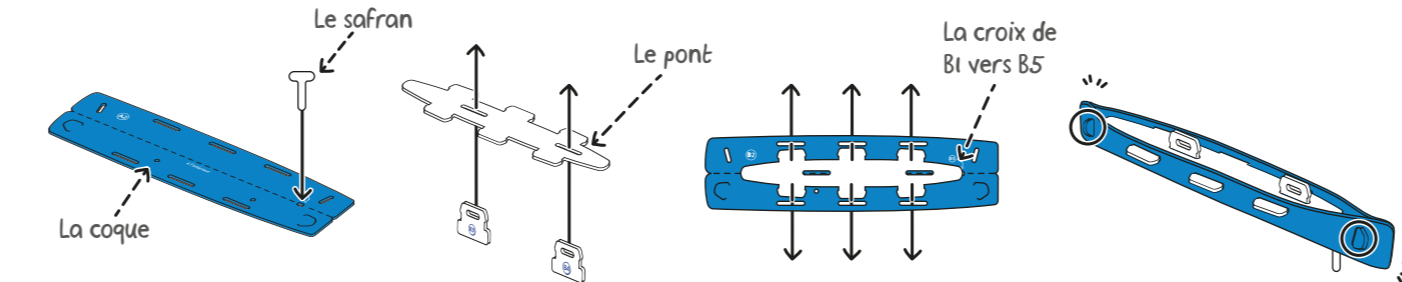
2 Marque le pli sur les pointillés et insère le safran dans le trou A5.



3 Insère les pièces A3 et A4 dans les trous du pont A1.

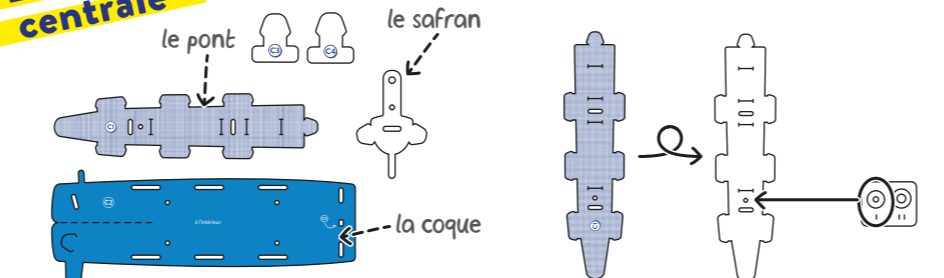
4 Insère les languettes du pont dans les trous de la coque.

5 Insère ces languettes dans les trous à l'avant et à l'arrière de la coque.



6 Fais la même chose pour le 2^e flotteur. Détache les pièces B1, B2, B3, B4 et B5.

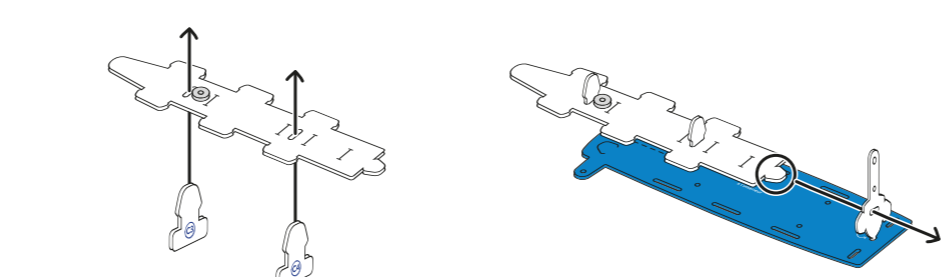
La coque centrale



1 Détache les pièces C1, C2, C3, C4 et C5. Évide les trous.

2 Après l'avoir évidé, colle l'anneau (I) sur le trou du pont C1.

3 Insère le safran dans le trou de la coque C2.



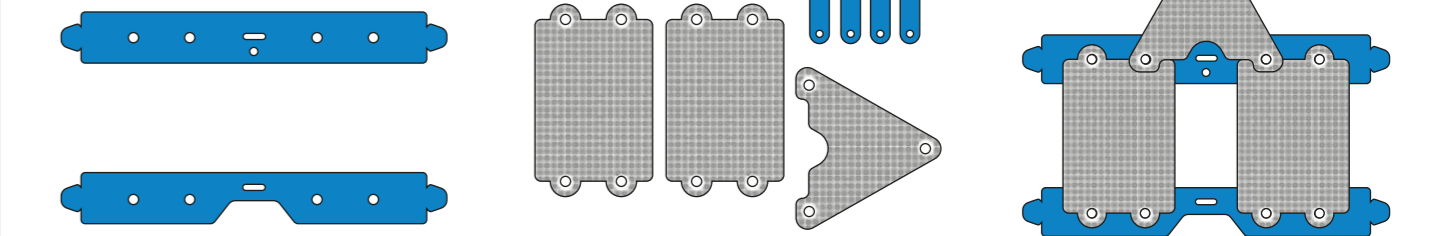
4 Insère les pièces C3 et C4 dans les trous du pont.

5 Insère cette languette dans le trou du safran.

6 Insère les languettes restantes et ferme la coque.

BRAVO !

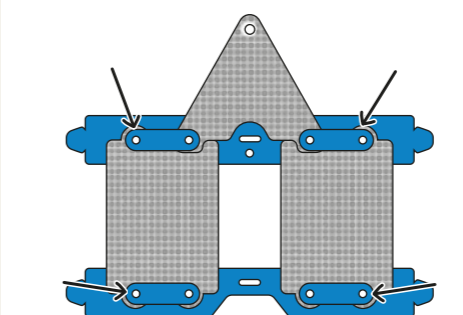
B. FABRIQUE LES BRAS



1 Détache les bras, évide les trous et place-les comme sur le schéma.

2 Détache les toiles et les accroche-filets. Évide les trous.

3 Pose les toiles sur les bras en alignant les trous.

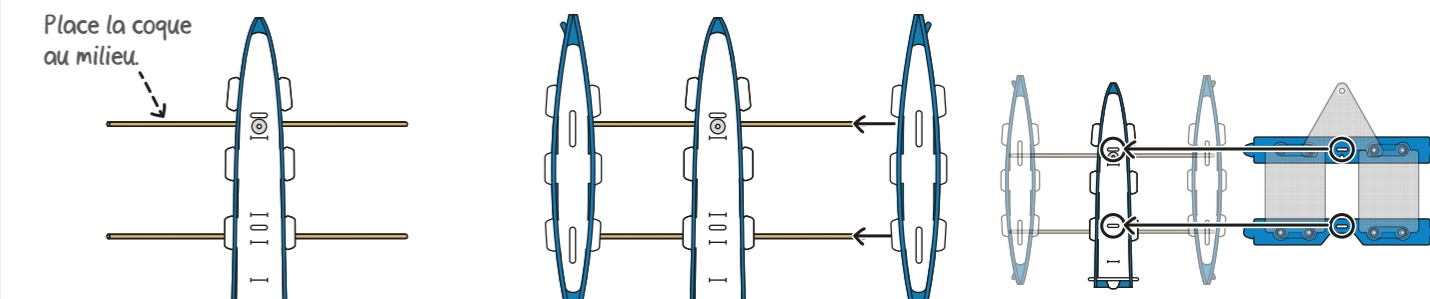


4 Pose les accroches-filets comme sur le schéma en alignant les trous.

5 Fixe toutes les épaisseurs à l'aide des attaches parisiennes.

6 Vérifie que tout est bien accroché.

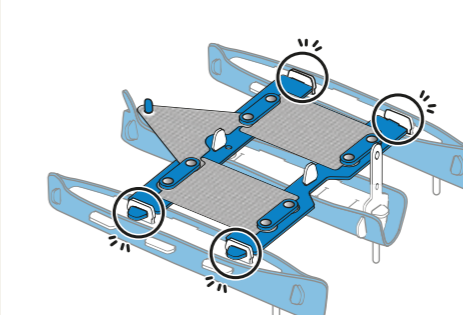
C. ASSEMBLE LES BRAS AUX COQUES



1 Insère 2 bâtons de même taille dans les trous de la coque centrale.

2 Insère les flotteurs aux extrémités, safrans du même côté.

3 Insère les fentes des bras sur les languettes du pont central.



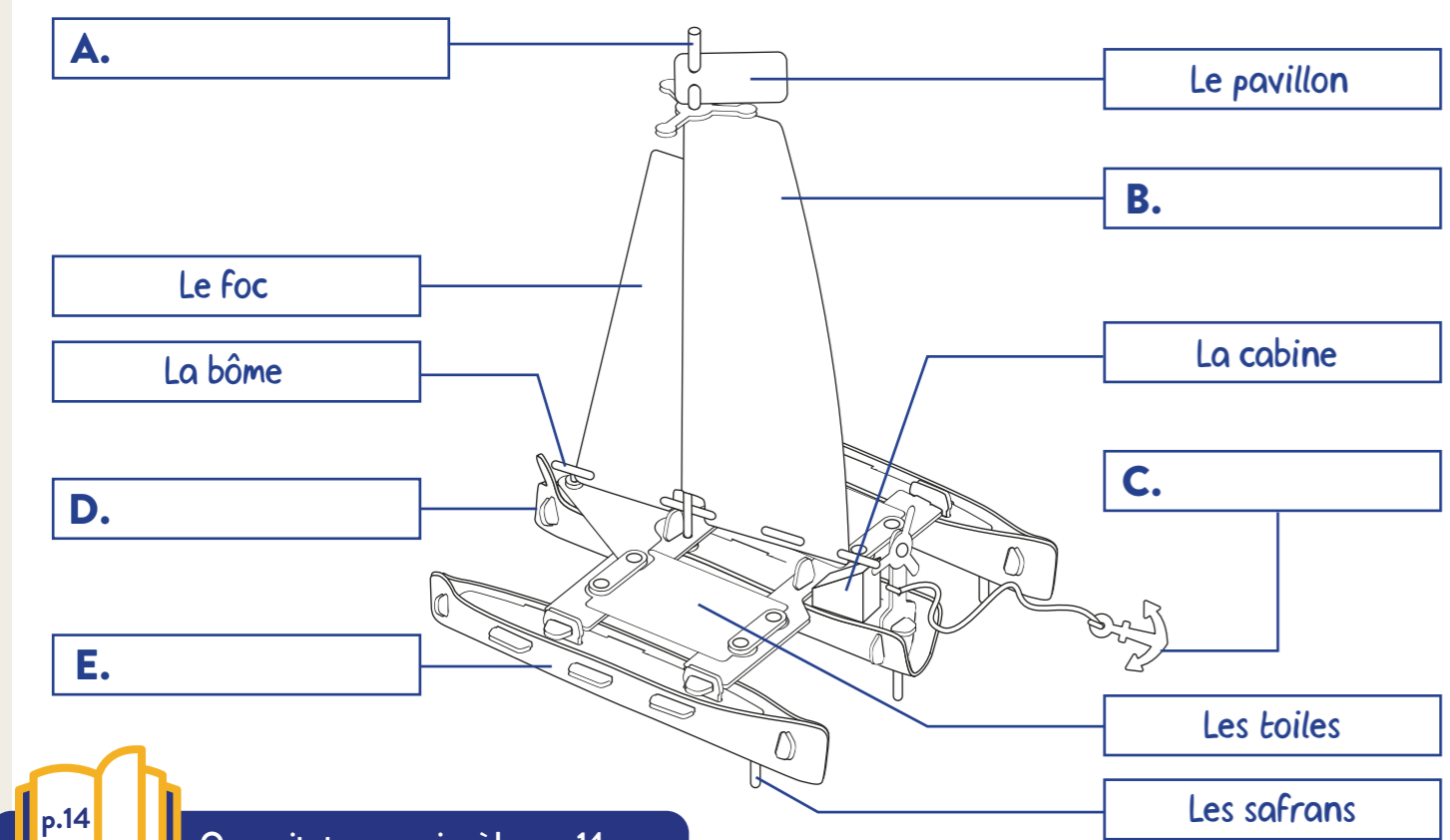
4 Insère les languettes bleues dans les trous des flotteurs.

5 Insère le trou de la toile sur le petit pic.

6 Colle l'anneau de mousse (II) sur le pic.

BRAVO !

COMPLÈTE LE SCHÉMA DE TON TRIMARAN

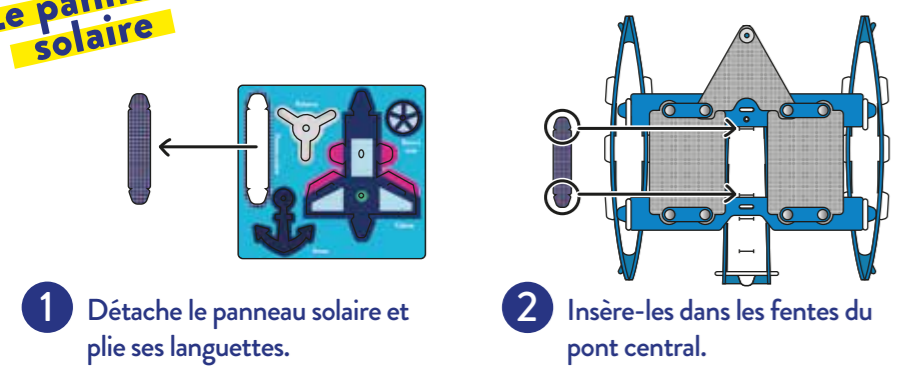


p.14
Ouvre vite ton magazine à la page 14 pour découvrir les bateaux à voiles.

Reponses : A. Le mat / B. La grande voile / C. L'ancre / D. La coque centrale / E. Les flotteurs

D. AMÉNAGE LE PONT

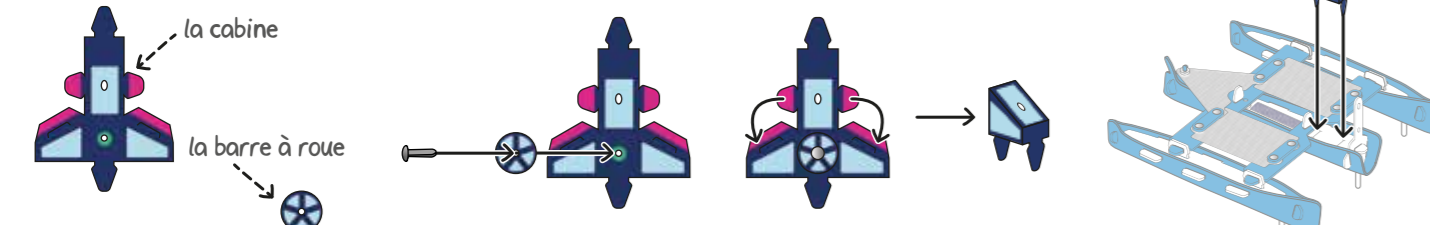
Le panneau solaire



- 1 Détache le panneau solaire et plie ses languettes.
- 2 Insère-les dans les fentes du pont central.

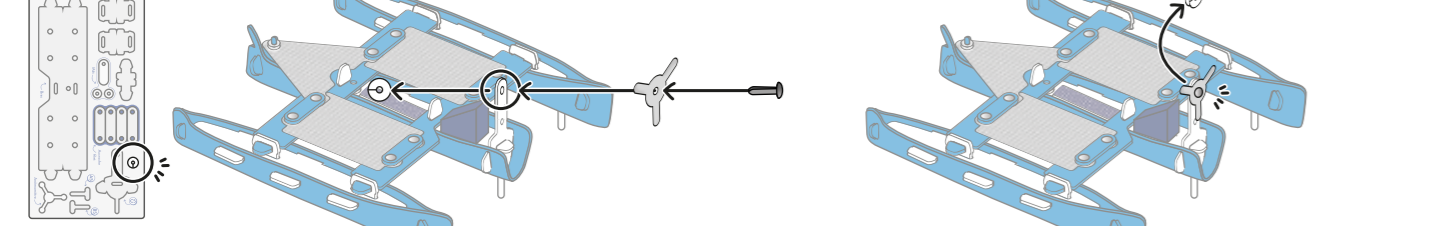
Un panneau solaire sur un bateau ? Eh oui ! Quand un skipper part en mer pour plusieurs mois, il doit être autonome en énergie. C'est pourquoi son bateau est équipé pour produire sa propre énergie.

La cabine



- 1 Évide les trous et marque les plis.
- 2 Fixe la barre sur le trou vert de la cabine.
- 3 Insère les languettes roses dans les fentes roses.
- 4 Insère les languettes bleues dans les fentes du pont.

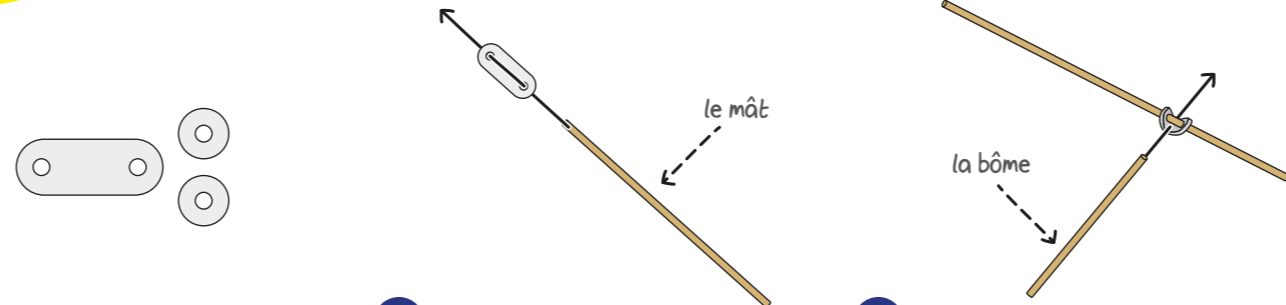
L'éolienne



- 1 Insère 1 attache parisienne dans l'éolienne puis dans ce trou, puis dans l'anneau fendu en mousse.
- 2 Ferme l'attache et retire l'anneau. Vérifie que l'éolienne tourne.

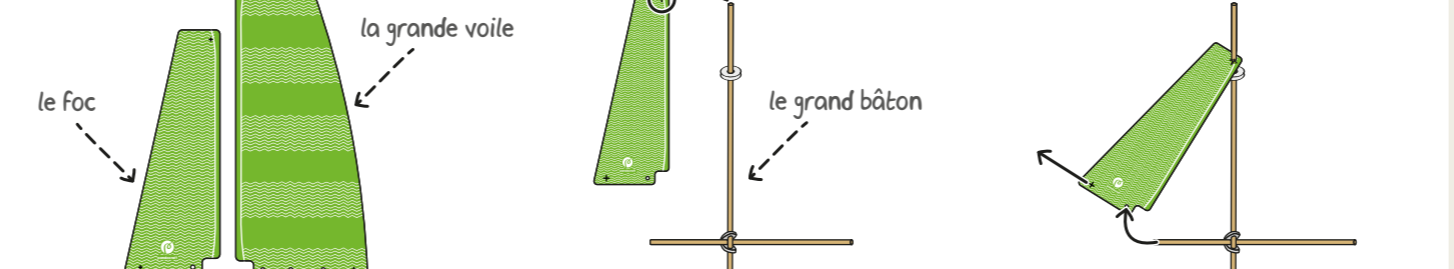
E. MONTE LES VOILES

Le mât

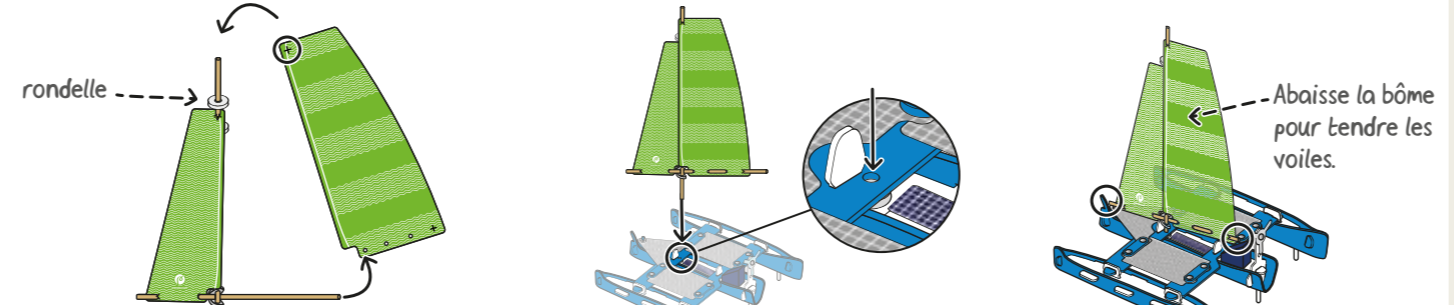


- 1 Détache la bande et les rondelles du mât. Et évide les trous.
- 2 Insère le grand bâton dans les trous de la bande.
- 3 Puis glisse le petit bâton dans le creux de la mousse.

Les voiles



- 1 Détache les 2 voiles et évide les trous.
- 2 Insère une rondelle sur le mât puis insère la croix en haut du foc.
- 3 Insère le trou et la croix sur la bôme.



- 4 Fais la même chose avec la grande voile et termine par la croix.
- 5 Insère le mât dans la coque centrale en traversant toutes les épaisseurs.
- 6 Insère la bôme dans le trou de la cabine et de la coque.

PERSONNALISE TON TRIMARAN

Le numéro d'immatriculation

- 1 Choisis le numéro d'immatriculation de ton trimaran. Amuse-toi à mélanger les lettres de ton prénom avec les chiffres de ton âge. Exemple : Jade, 10 ans → JOED1A
- 2 Écris-le sur l'autocollant.
- 3 Et colle-le sur un flotteur.

Le pavillon

C'est quoi le pavillon d'un bateau ? C'est comme un drapeau qui indique la nationalité du bateau.

- 1 Dessine le drapeau de ton choix sur l'autocollant.
- 2 Colle-le sur le morceau de tissu restant.
- 3 Et insère-le en haut du mât.

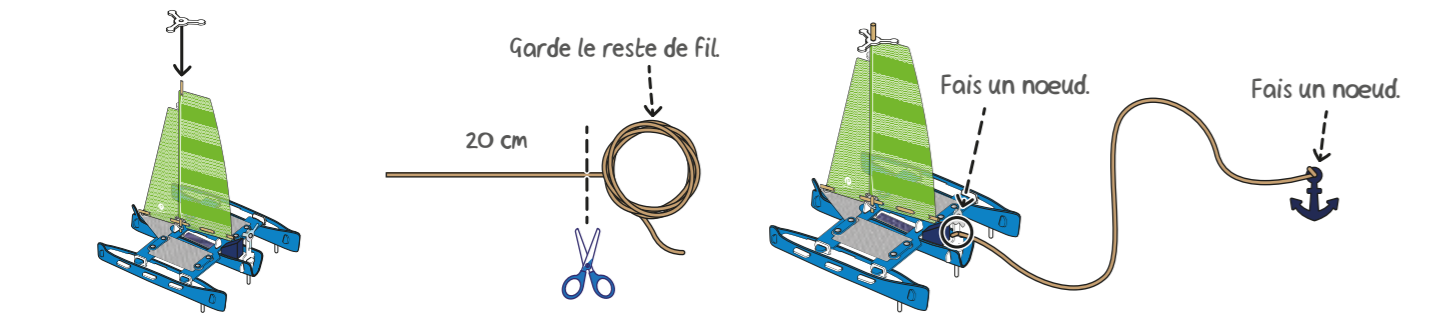
DÉFI PHOTO

Envoie-nous la photo de ton bateau en train de flotter sur l'eau à l'adresse : photos@pandacraft.com

C'est parti pour L'AVENTURE!

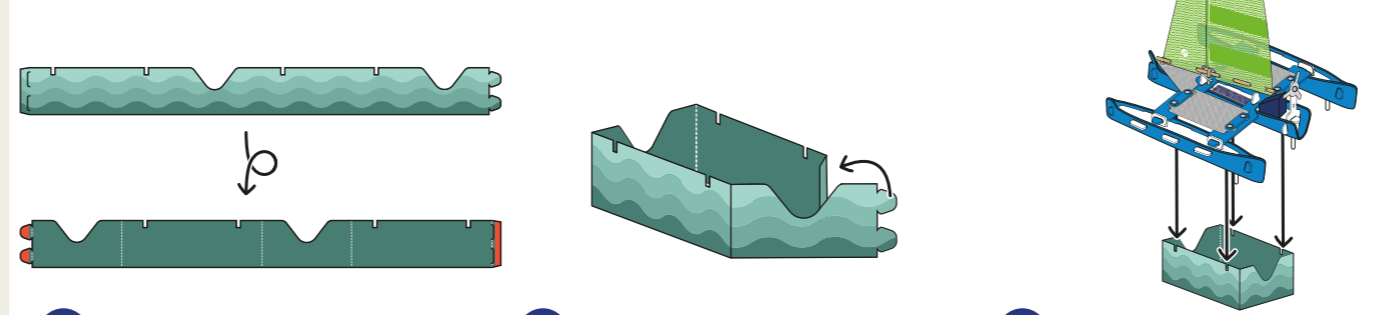
F. AJOUTE L'ANCRE ET L'ANÉMOMÈTRE*

*Un anémomètre sert à mesurer la vitesse du vent.



- 1 Glisse l'anémomètre sur le mât.
- 2 Coupe 20cm de fil.
- 3 Attache le fil dans le trou arrière du bateau. Et fixe l'ancre à l'extrémité.

G. FABRIQUE LE SOCLE



- 1 Marque les plis sur les pointillés blancs.
- 2 Insère les languettes rouges dans les fentes rouges.
- 3 Pose ton trimaran en insérant les bâtons dans les fentes.

BRAVO!

