



# TON ABEILLE POLLINISATRICE

FABRIQUE UNE ABEILLE ET FAIS-LA VOLER

guide de l'activité



A. FABRIQUE LA TÊTE DE L'ABEILLE

B. CONSTRUIS SON THORAX

C. PRÉPARE SES AILES

D. FABRIQUE SON ABDOMEN

E. ASSEMBLE TON ABEILLE

F. AJOUTE SES PATTES

peu salissant

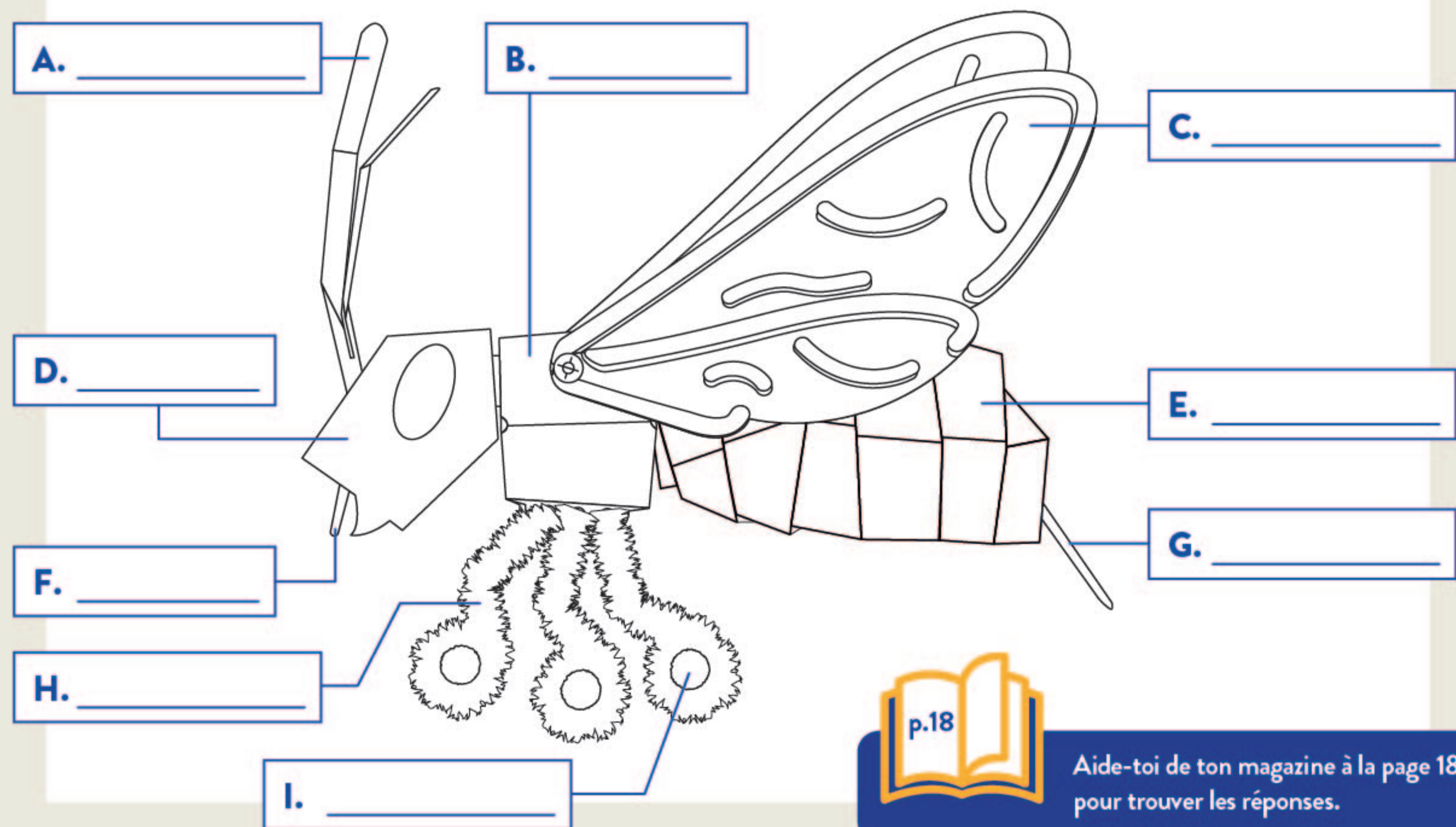
60 min de construction



KPC-MA-24052G n° lot : 2403

## COMPLÈTE LE SCHÉMA DE L'ABEILLE

Retrouve les solutions au dos du guide.



p.18

Aide-toi de ton magazine à la page 18 pour trouver les réponses.

## A. FABRIQUE LA TÊTE DE L'ABEILLE

- 1 Marque les plis et évide le trou de la pièce A.
- 2 Colle tous les yeux sur les zones rayées.
- 3 Détache les antennes et marque les plis sur les pointillés blancs.
- 4 Insère la languette des antennes dans cette fente.
- 5 Aplatis la languette sur la zone rayée et colle cette mousse.
- 6 Détache la trompe et insère-la dans cette fente.
- 7 Plie-la en 2 en pinçant le bout.
- 8 Insère les languettes roses et bleues dans les fentes correspondantes.

**ATTENTION**  
N'insère pas encore les languettes blanches.

## B. CONSTRUIS SON THORAX

- 1 Marque les plis et évide les trous de la pièce B.
- 2 Colle le duvet sur la zone rayée en alignant les trous.
- 3 Colle la rondelle en mousse autour de ce trou.
- 4 Insère la tige d'un bouton pression dans le trou vert, puis ajoute la tête.
- 5 Ajoute un disque marron pour fermer le bouton. Appuie fort.
- 6 Referme la tête en insérant les languettes blanches dans les fentes.
- 7 Insère les languettes roses dans les fentes roses.
- 8 Fais bien ressortir du thorax les rabats troués.

**ATTENTION**  
N'insère pas encore les languettes blanches.

Conseil : place d'abord toutes les languettes avant de les rentrer en entier dans les fentes.

**BRAVO!**

## C. PRÉPARE SES AILES

Détache les ailes et évide les trous.

- 1 Colle les mousses sur les traits marrons. Aide-toi des chiffres et des symboles.
- 2 Place les 2 paires d'ailes comme sur le schéma.
- 3 Insère par l'intérieur du thorax, les tiges de 2 boutons dans ces trous.
- 4 Puis insère 1 paire d'ailes sur chaque tige.
- 5 Referme les boutons grâce aux disques marrons.
- 6 Enfin, ferme le thorax en insérant les languettes blanches dans les fentes.

Grande aile sous la petite.

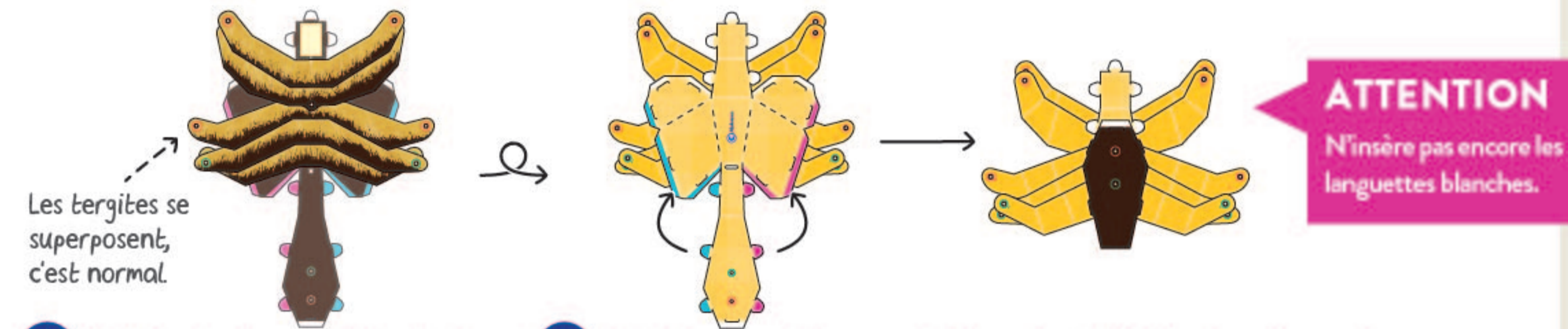
Clic

Les tiges ressortent du thorax.

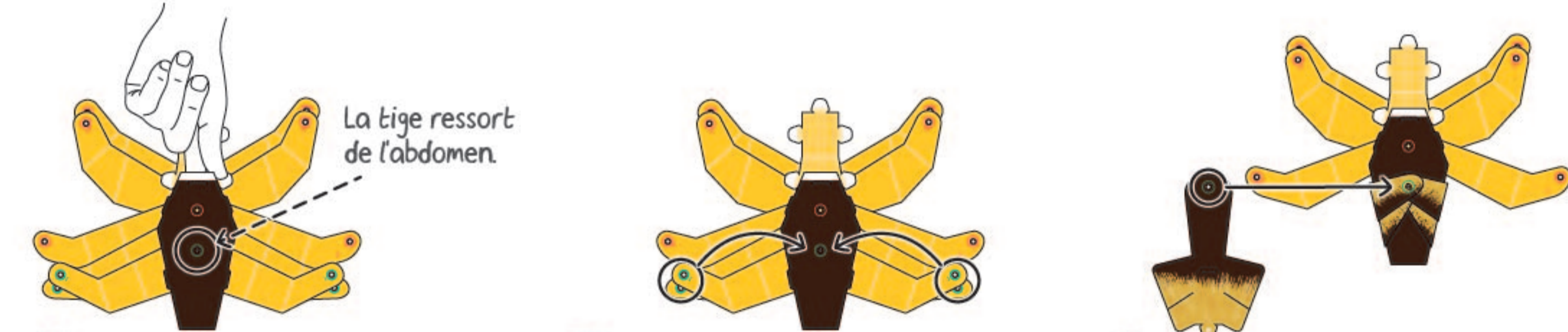
**BRAVO!**

## D. FABRIQUE SON ABDOMEN

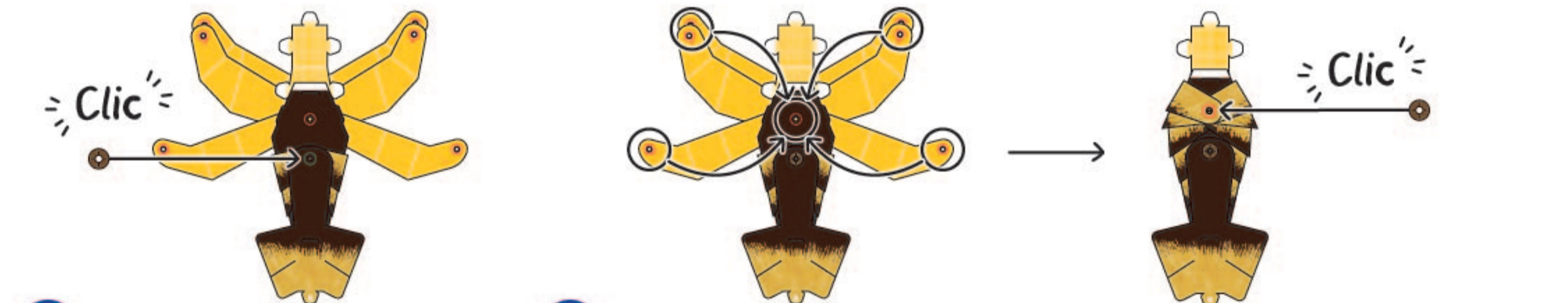
- 1 Marque les plis et évide les trous de la pièce C et des tergites.
- 2 Colle un rectangle en mousse sur le tergite n°1.
- 3 Colle-le sur le rectangle n°1 de l'abdomen. Aligne les traits blancs.



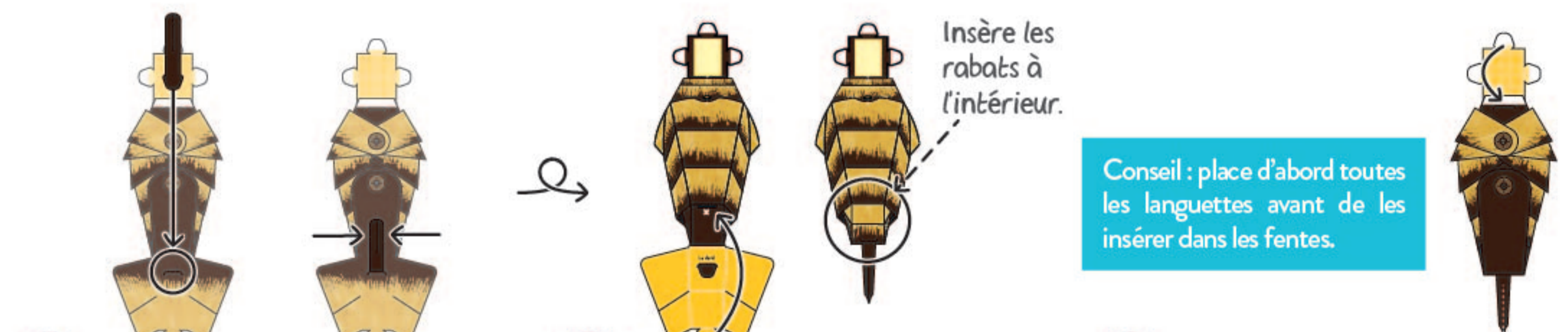
- 4 Colle les tergites n°2, 3, 4 et 5 dans l'ordre et de la même manière.
- 5 Insère les languettes roses et bleues dans les fentes de même couleur.



- 6 Insère la tige du bouton pression dans ce trou vert.
- 7 Rabats sur les tiges les trous verts 1 et 2 des tergites.
- 8 Ajoute ce dernier tergite.



- 9 Ferme le bouton. N'hésite pas à forcer.
- 10 Fixe de la même façon les tergites avec les trous rouges, dans l'ordre des numéros.



- 11 Insère le dard dans la fente du tergite. Et plie-le en 2.
- 12 Insère la languette avec la croix dans la fente correspondante.
- 13 Referme l'abdomen en insérant les languettes blanches dans les fentes.

Conseil : place d'abord toutes les languettes avant de les insérer dans les fentes.

**BRAVO!**

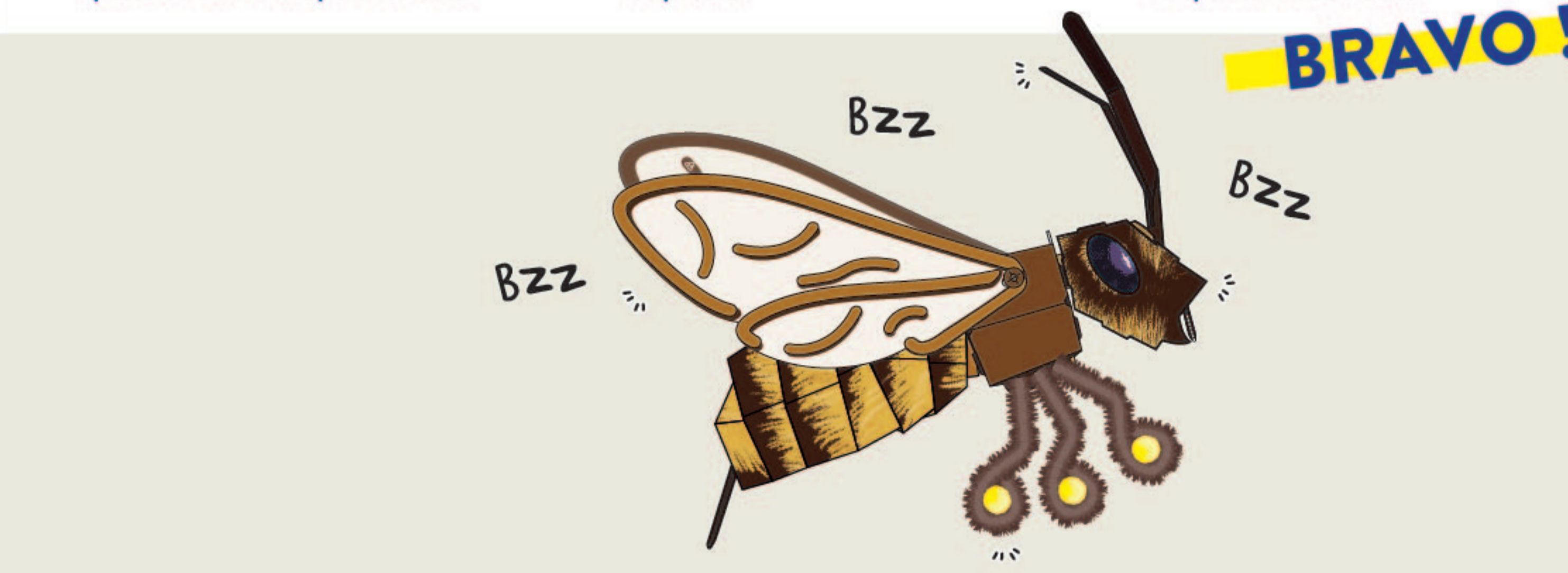
## E. ASSEMBLE TON ABEILLE

- 1 Colle le dernier rectangle en mousse sur la zone rayée de l'abdomen.
- 2 Puis colle-le sur le thorax de l'abeille. Fais bien attention au sens de l'abdomen.



## F. AJOUTE SES PATTES

- 1 Insère les 3 fils chenilles dans les trous.
- 2 Tords les pattes en zigzag comme sur le schéma.
- 3 Pose un pompon dans le creux d'une patte et enroule la patte autour.
- 4 Fais la même chose pour toutes les pattes.
- 5 Glisse le fil dans les trous pour suspendre ton abeille.



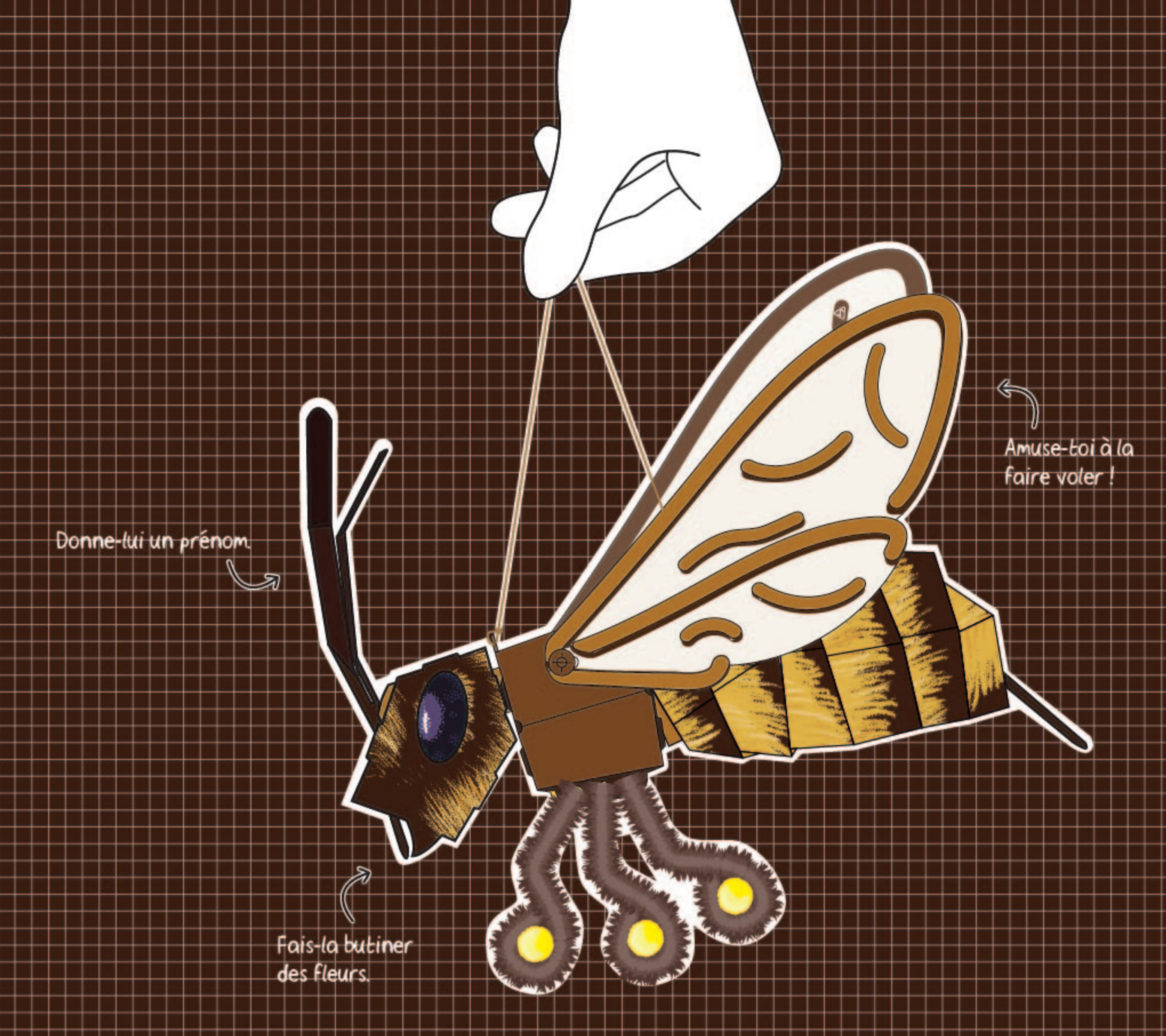
## QUIZ : CONNAIS-TU LES ABEILLES POLLINISATRICES ?

- 1 Vrai ou faux : il n'y a qu'une seule reine dans une ruche.
- 2 Avec quelles parties de leur corps récupèrent-elles le nectar des fleurs ?
- 3 Peuvent-elles piquer avec leur dard plusieurs fois de suite ?

Va vite trouver les réponses dans ton magazine.

## LES SOLUTIONS DU SCHÉMA

- A. Les antennes
- B. Le thorax
- C. Les ailes
- D. La tête
- E. L'abdomen
- F. La trompe
- G. Le dard
- H. Les pattes
- I. Le pollen



**DÉFI PHOTO**  
Envoie-nous la photo de ton abeille en train de butiner des fleurs à l'adresse : [photos@pandacraft.com](mailto:photos@pandacraft.com)