



pandacraft

Ton guide activité



1 h 05

Ton abeille Mélie

Fabrique une abeille en pâte à modeler et ses fleurs

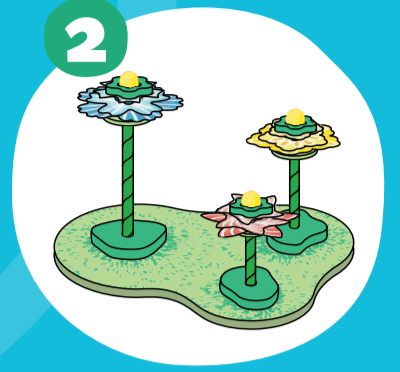


À 4 mains

un peu salissant



Construis Mélie



Assemble les fleurs



À TOI DE JOUER !

+ p. 10

Retrouve ton dossier spécial dans ton mag



Lot n° : 2403
KFC-EV-24032G



1

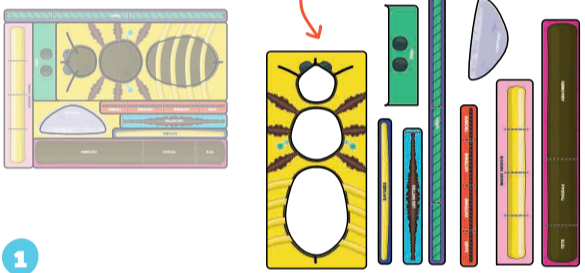
CONSTRUIS MÉLIE



≈ 45 min

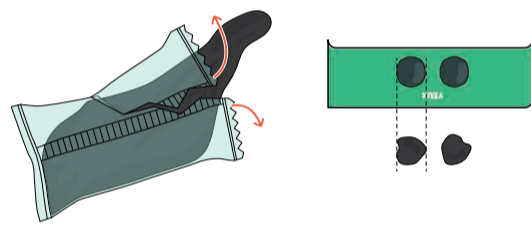
+ p. 12 Découvre les différentes parties de l'abeille

Les gabarits

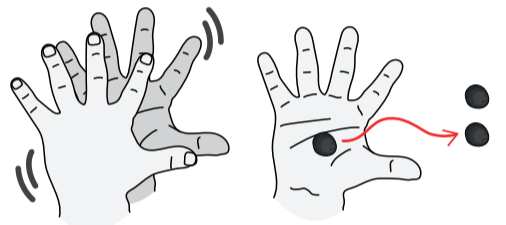


1 Détache et conserve ces parties.

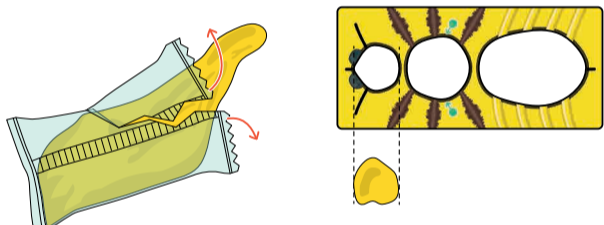
A FABRIQUE LE CORPS DE MÉLIE



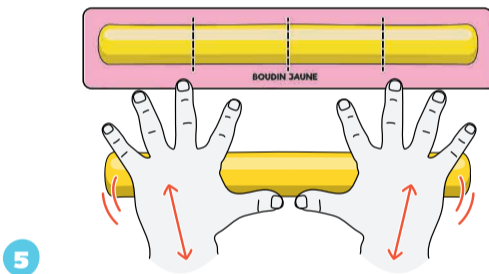
2 Ouvre la pâte à modeler noire, et prends-en 2 boules, grosses comme sur le gabarit "yeux".



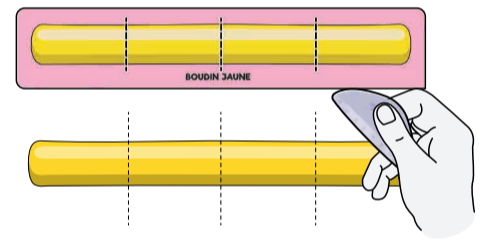
3 Fais-en des billes bien rondes en les roulant entre tes mains.



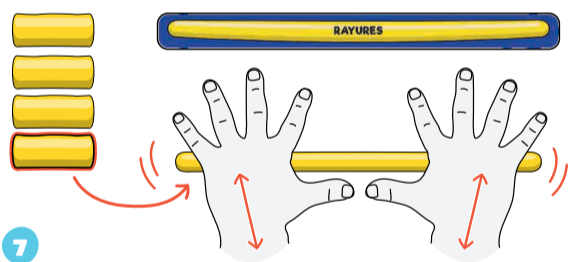
4 Prélève une boule de pâte à modeler jaune grosse comme le trou de la tête sur ce gabarit.



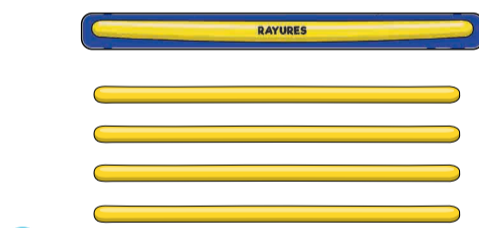
5 Fais-en un grand boudin jaune comme sur le gabarit.



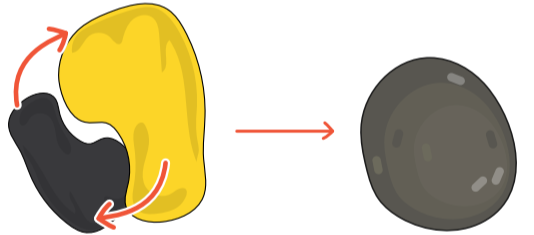
6 Coupe-le en 4, au niveau des pointillés, à l'aide du couteau en carton.



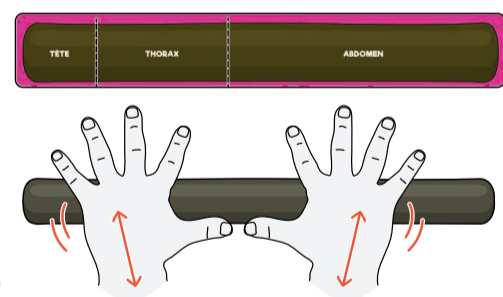
7 Prends un des 4 morceaux coupés, et fais-en un boudin fin, comme sur le gabarit "rayures".



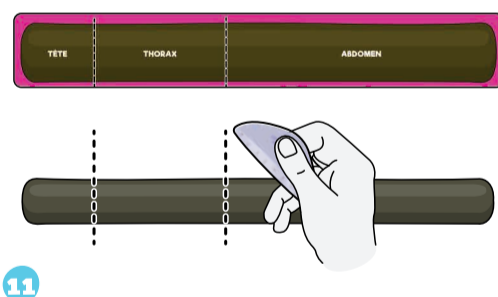
8 Fais pareil pour les 3 autres morceaux.



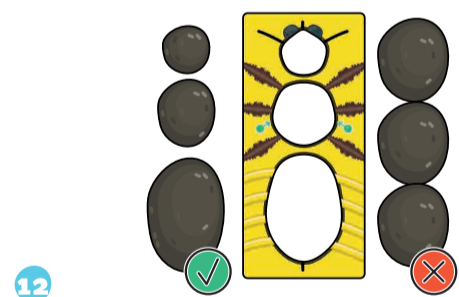
9 Mélange le reste des pâtes à modeler noire et jaune. Malaxe bien jusqu'à obtenir du gris.



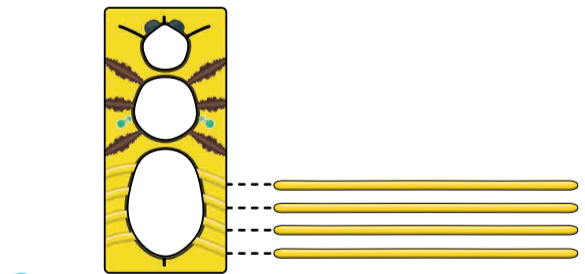
10 Fais un gros boudin de la taille du gabarit.



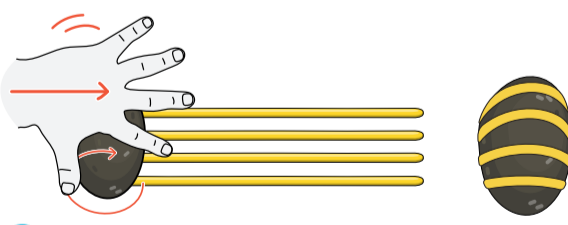
11 Coupe-le en 3 au niveau des pointillés.



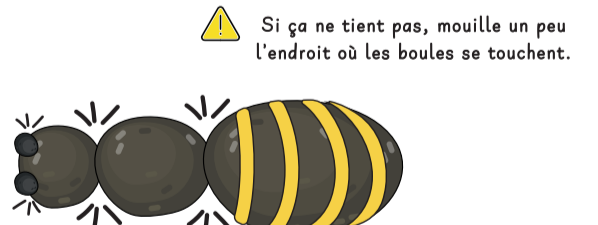
12 Fais 1 boule avec chacun des morceaux. Vérifie que tes 3 boules ont la taille des trous du gabarit.



13 Place les rayures en les espaçant comme sur le gabarit.



14 Fais rouler délicatement la grosse boule sur les rayures pour les coller dessus.



15 Assemble les 3 parties du corps. Et ajoute les yeux.

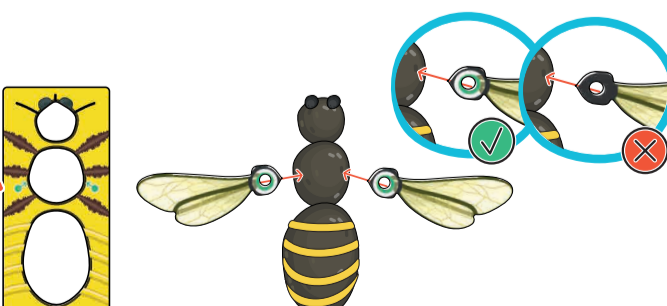
⚠ Si ça ne tient pas, mouille un peu l'endroit où les boules se touchent.

B AJOUTE SES AILES ET SES PATTES

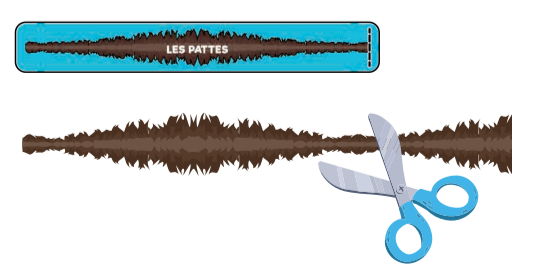


1 Détache les ailes et évide les trous.

Les points verts sur le gabarit t'indiquent où mettre les ailes.



2 Plante les ailes sur les côtés, rond vert vers le haut, et enfonce-les jusqu'à ce qu'on ne voit plus les rond.

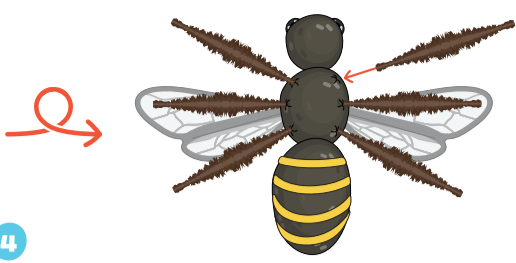


3 Coupe le fil chenille en 6 morceaux de la taille du gabarit.

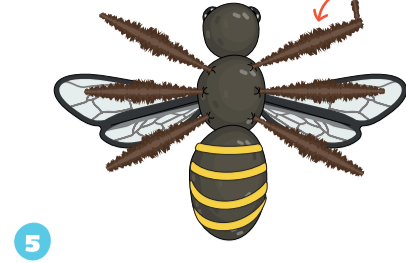
Tourne ton guide pour continuer ton activité



⚠ Attention à ne pas te piquer.



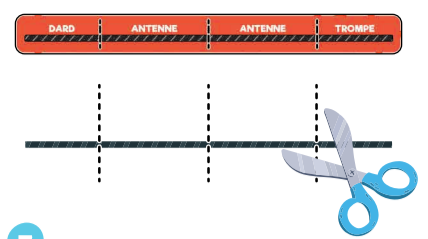
4 Retourne ton abeille et plante les pattes sous les ailes comme sur le gabarit.



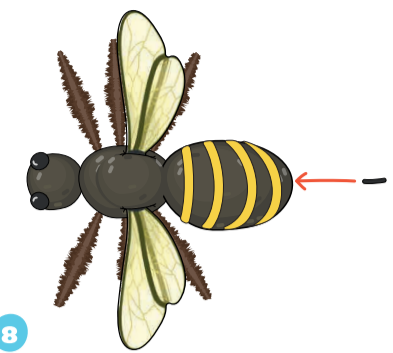
5 Replie le bout de chacune des pattes.



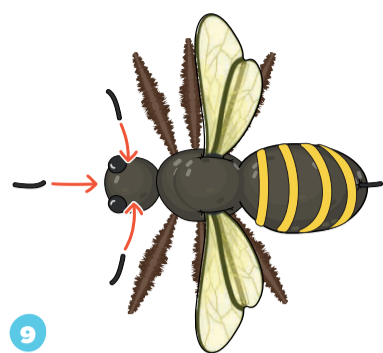
6 Appuie bien sur les bouts repliés.



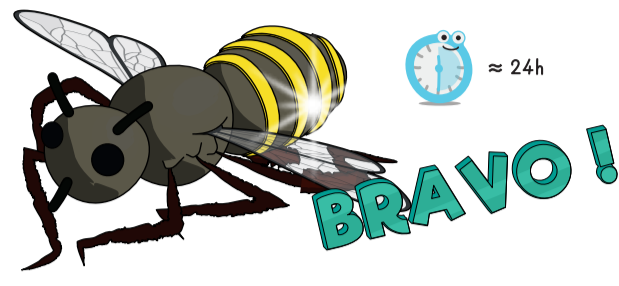
7 Coupe le fil en suivant les pointillés du gabarit rouge.



8 Plante le dard dans l'abdomen.



9 Plante la trompe et les antennes.



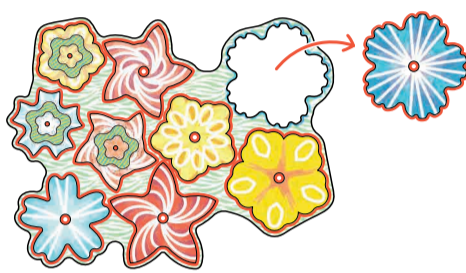
10 Laisse bien ton abeille sécher pendant toute une journée.

≈ 24h

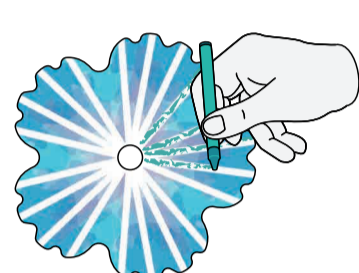
2

ASSEMBLE LES FLEURS

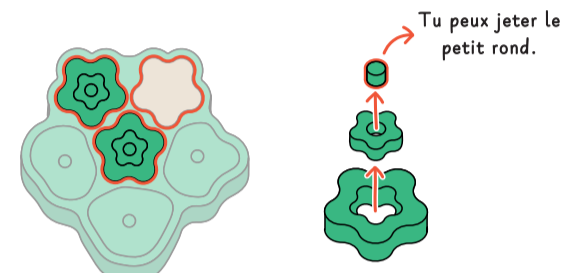
≈ 20 min



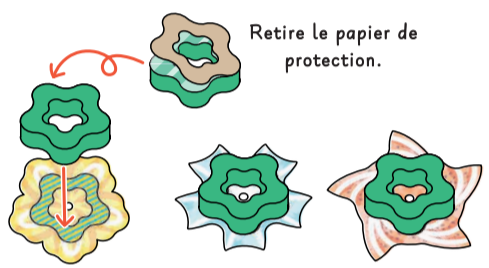
1 Détache délicatement les fleurs en papier et évide les trous.



2 Retrace les lignes blanches sur les fleurs à l'aide d'un feutre ou d'un crayon.



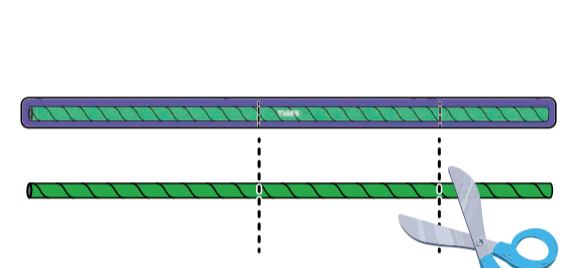
3 Sépare les 3 parties des mousses en forme de fleurs. Tu peux jeter le petit rond.



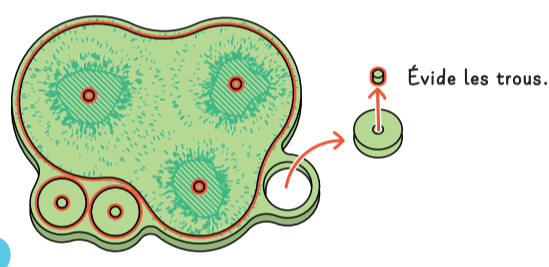
4 Colle les grandes mousses sur la zone rayée de ces 3 fleurs.



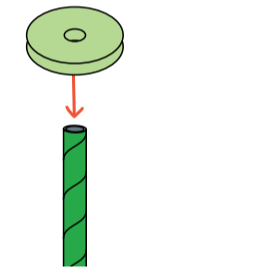
5 Retourne-les, et colle les petites mousses au dos. *Aligne bien les trous.*



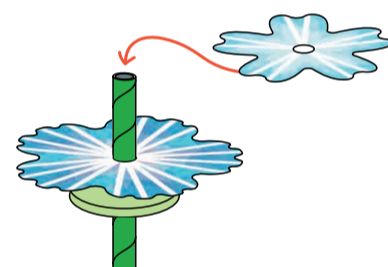
6 Coupe la paille en 3 en t'aidant du gabarit "Tiges".



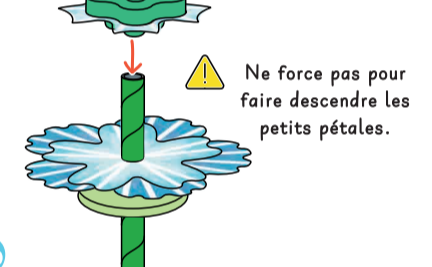
7 Détache les rondelles et le socle. *Évide les trous.*



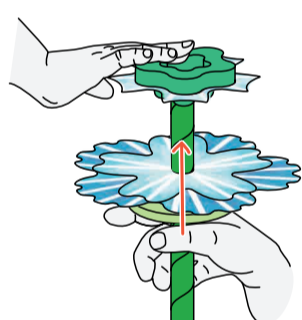
8 Glisse la grande paille dans le trou d'une rondelle.



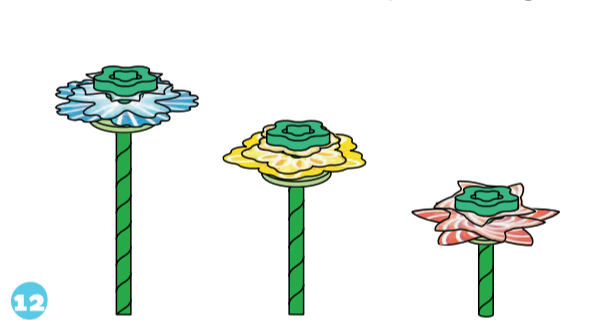
9 Puis ajoute les grands pétales bleus, puis les moyens.



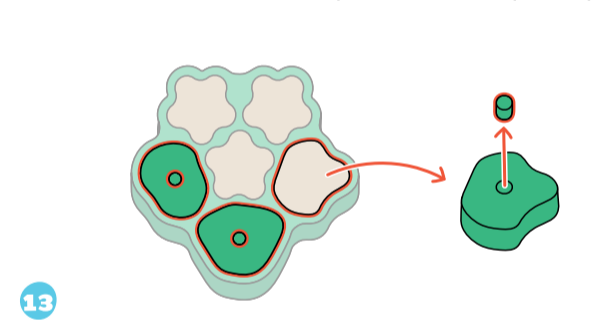
10 Enfile la paille dans le trou de la mousse qui est sous les petits pétales. *Ne force pas pour faire descendre les petits pétales.*



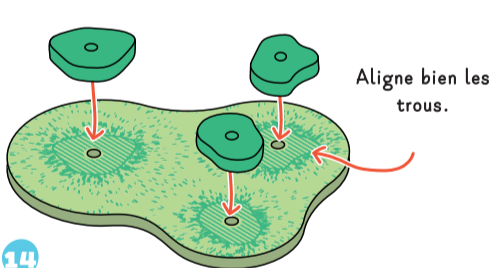
11 Remonte la rondelle et les grands et moyens pétales jusqu'à toucher la mousse des petits pétales.



12 Répète les étapes 8, 9 et 10 et 11 pour les 2 autres fleurs.



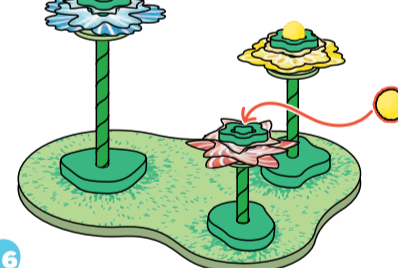
13 Détache ces grosses mousses et évide leur trou.



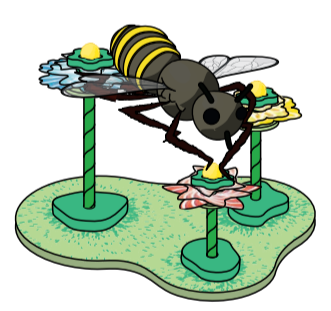
14 Colle-les sur les zones rayées qui ont la même forme. *Aligne bien les trous.*



15 Plante les fleurs dans les trous.



16 Pose un pompon de pollen au milieu de chaque fleur.



BRAVO !

Quand ton abeille est sèche, installe-la dans les fleurs.

À TOI DE JOUER !

DÉFI PHOTO

Emmène Mélie dans la nature et prends-la en photo en train de butiner de vraies fleurs !



Envie-nous le résultat!



Envie-nous des photos de toi avec ton activité : photos@pandacraft.com