



pandacraft

# TON JARDIN AROMATIQUE

FAIS POUSSER DU BASILIC ET CUISINE-LE !

guide de l'activité



salissant

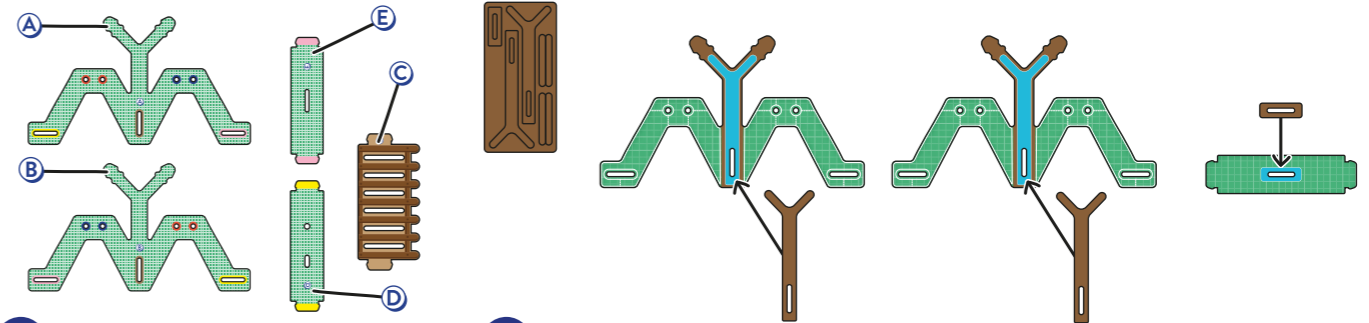
60 min de construction  
1 mois d'observation



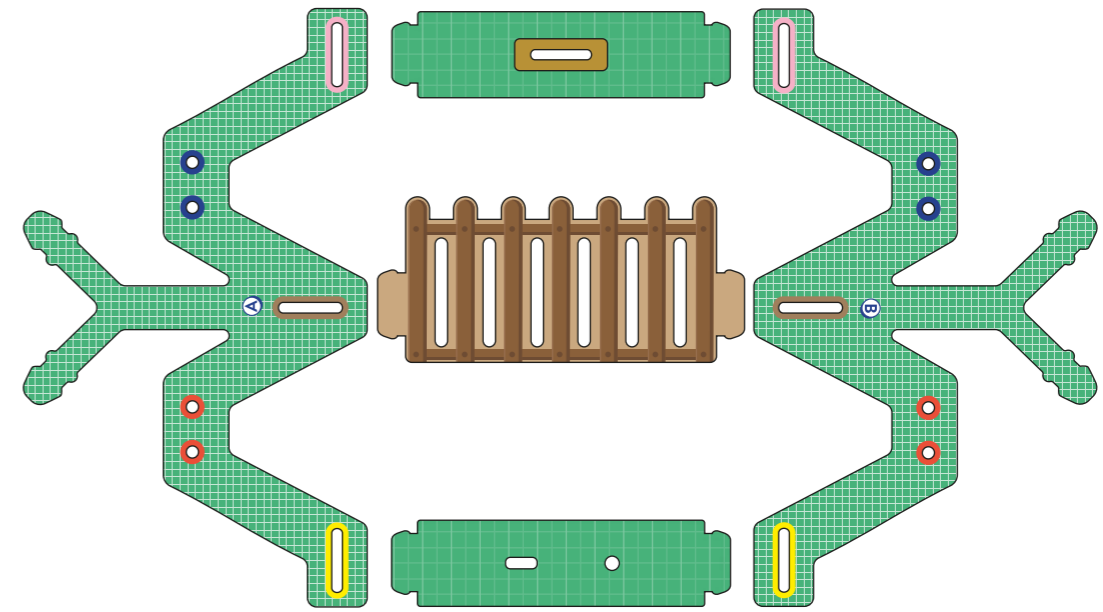
KPC-MA-24042G n° lot : 2402

- A. CONSTRUIS TES POTS**
- B. FABRIQUE LA STRUCTURE DU JARDIN**
- C. PLANTE TES GRAINES DE BASILIC**
- D. CONSTRUIS TES OUTILS DE JARDINIER**

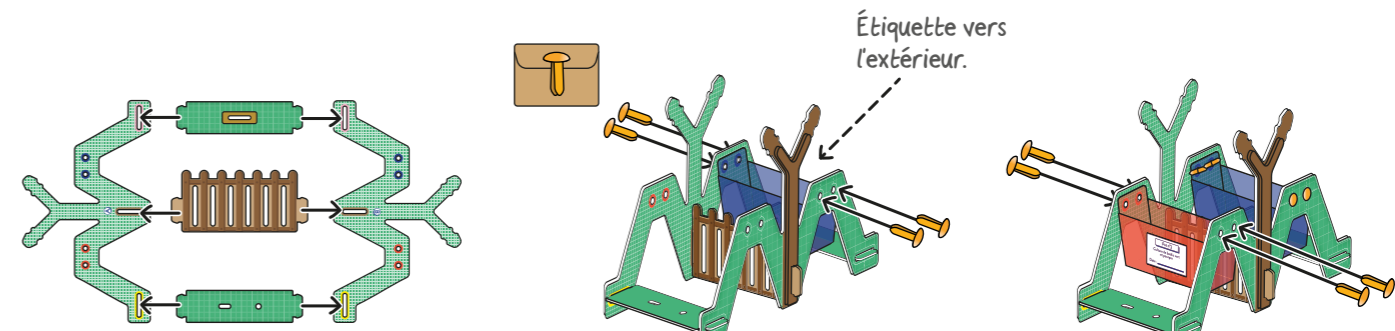
## B. FABRIQUE LA STRUCTURE DU JARDIN



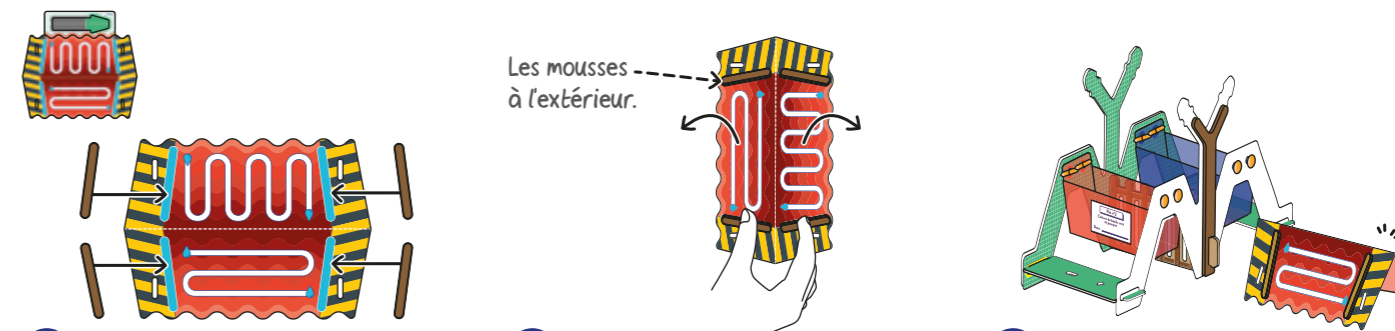
- 1** Détache et évide les trous de ces pièces.
- 2** Colle les mousses marron sur les zones bleues des pièces A, B et E.



- 3** Place les pièces comme sur ce schéma.

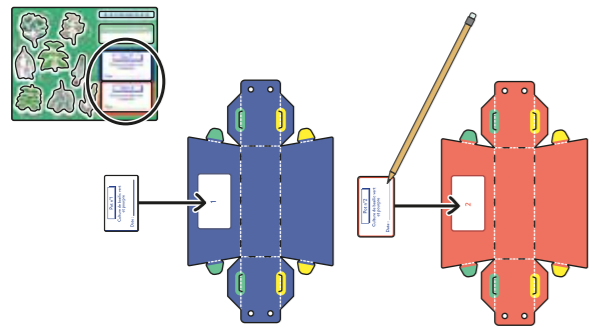


- 4** Puis insère les languettes dans les trous correspondants.
- 5** Fixe le pot bleu au niveau des trous bleus grâce aux attaches parisiennes.
- 6** Et fixe le pot rouge de la même manière.

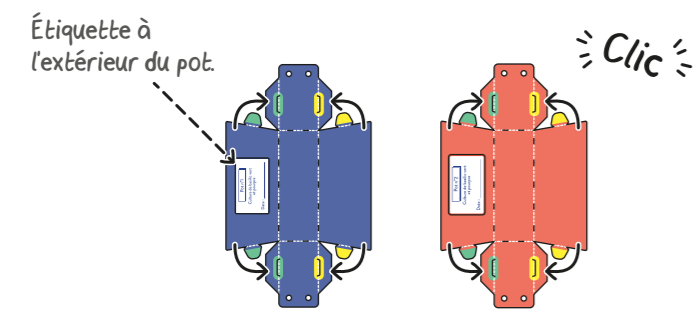


- 7** Colle les mousses restantes sur le toit.
- 8** Évide les trous et plie le toit en 2.
- 9** Mets-le de côté pour le moment.

## A. CONSTRUIS TES POTS



- 1** Colle ces étiquettes sur les pots. Et écris la date du jour.
- 2** Évide les trous et marque les plis sur les pointillés.

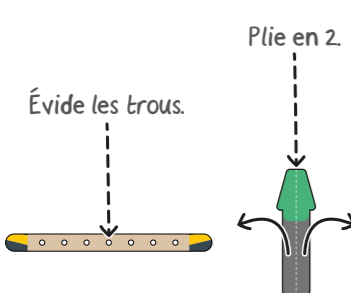
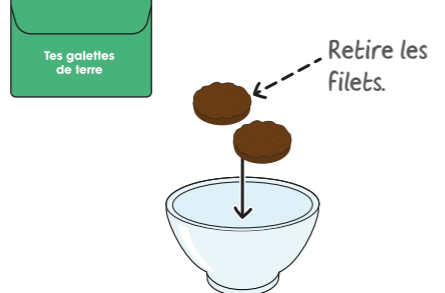



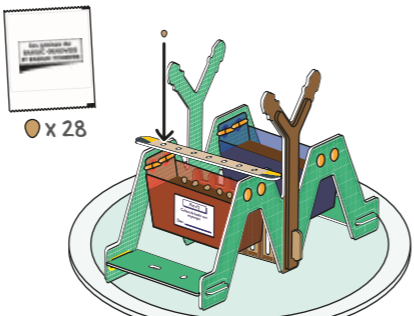




- 3** Insère les languettes dans les fentes de même couleur.

**BRAVO!**

**BRAVO!**

## C. PLANTE TES GRAINES DE BASILIC

- 1 Détache le semoir et la pelle. 
- 2 Émiette les 2 galettes de terre dans un bol. 
- 3 Ajoute 8 grandes cuillères d'eau, et mélange. 
- 4 Mets les 3/4 de ta terre dans les 2 pots, en tassant légèrement. 
- 5 Avec ta pelle, creuse 2 sillons dans la terre de chaque pot. 
- 6 À l'aide du semoir, dépose 7 graines dans chaque sillon. 
- 7 Recouvre les graines avec la terre restante. 
- 8 Insère les languettes de la structure dans les trous du toit. 



## D. CONSTRUIS TES OUTILS DE JARDINIER

- 1 Colle l'autocollant « arrosoir » sur la seringue. 
- 2 Range les outils dans le jardin. 
- 3 Détache le panneau, colle cet autocollant et écris ton prénom. 
- 4 Insère le panneau dans cette mousse. 
- 5 Colle les plantes aromatiques au dos de ton carnet de jardinier. 
- 6 Entoure les plantes aromatiques que tu as déjà goûtées. 

Lis les 1<sup>res</sup> pages de ton carnet pour savoir comment entretenir tes plants de basilic.

Puis continue pour apprendre à observer tes cultures et découvre de super recettes de cuisine.

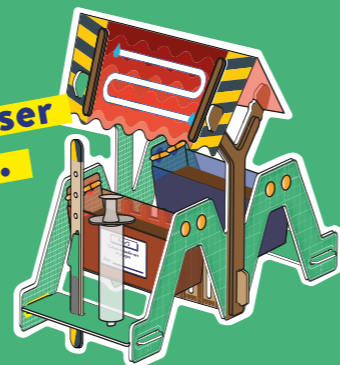
Patiente quelques jours pour voir apparaître de petites pousses.

p. 14

Ouvre ton magazine à la page 14 pour découvrir d'autres plantes aromatiques.

Découpe ces pense-bêtes pour ne pas oublier d'arroser tes basilics. Place-les sur ton réfrigérateur ou dans ta chambre, par exemple.

**Je pense à arroser mes plantes.**



**Je pense à arroser mes plantes.**



Envoie-nous des photos de ton jardin aromatique et de tes basilics à l'adresse [photos@pandacraft.com](mailto:photos@pandacraft.com).