



pandacraft

Ton guide activité



1 h 00



À 4 mains



Un peu salissant

Le restaurant du chef Basile

Fais pousser du basilic

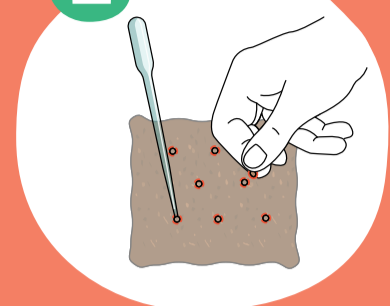


Construis le restaurant de Basile



À TOI DE JOUER !

2



Plante ton basilic

+ p. 9

Retrouve ton dossier spécial dans ton mag!

Lot n° : 2402

KFC-EX-240426

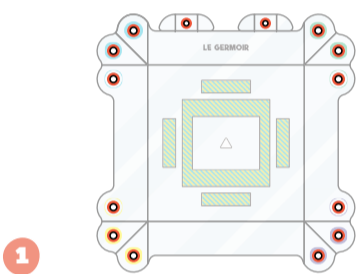
- ↑
- JOUR 21
- JOUR 20
- JOUR 19
- JOUR 18
- JOUR 17
- JOUR 16
- JOUR 15
- JOUR 14
- JOUR 13
- JOUR 12
- JOUR 11
- JOUR 10
- JOUR 9
- JOUR 8
- JOUR 7
- JOUR 6
- JOUR 5
- JOUR 4
- JOUR 3
- JOUR 2
- JOUR 1
- Menu

1

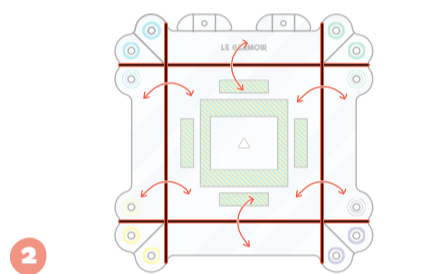
CONSTRUIS LE RESTAURANT DE BASILE

≈ 40 min

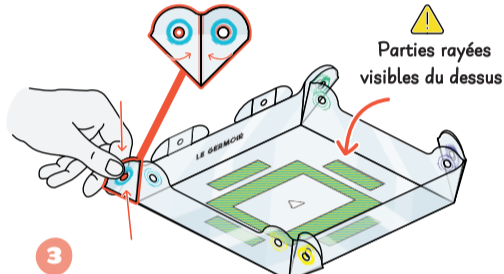
A LA CUISINE DE BASILE



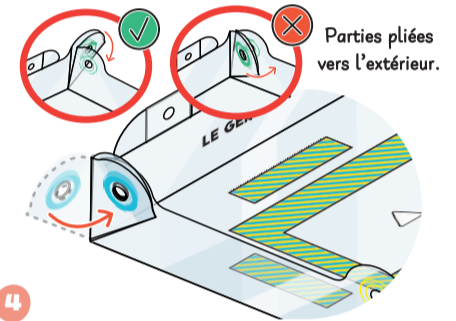
Évide les trous du gerموير.



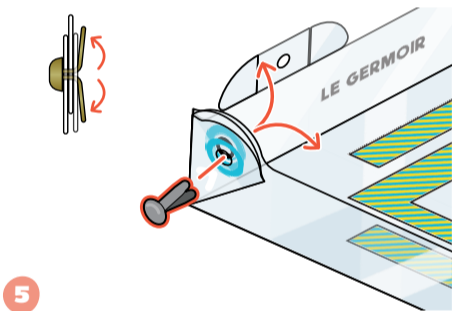
Marque tous les plis dans les 2 sens.



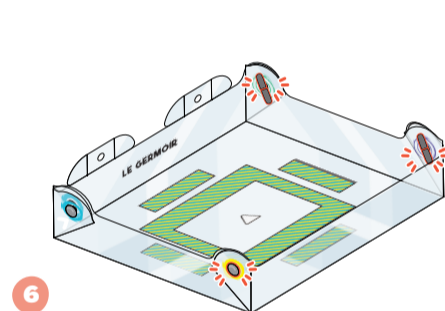
Plie ce coin vers l'extérieur (cercle bleu épais, contre cercle bleu épais).



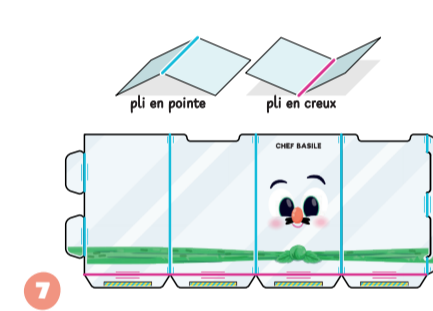
Puis rabats sur le double cercle bleu.



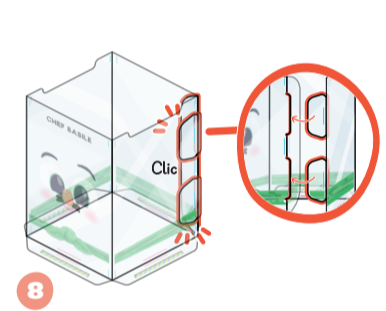
Fixe avec une attache parisienne.



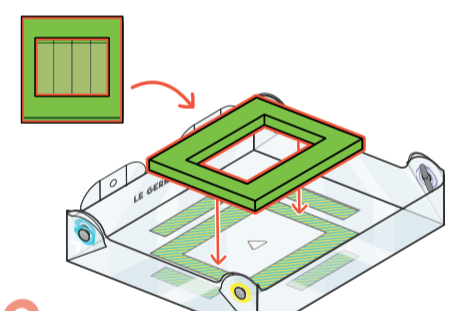
Fais pareil avec les 3 autres coins.



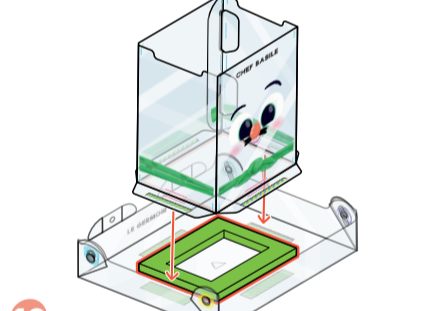
Sur le pot, marque les plis bleus en pointe, et les plis roses en creux.



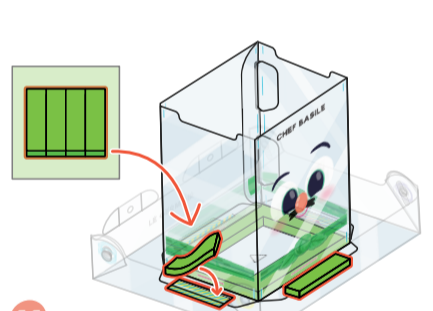
Glisse les languettes dans les fentes, jusqu'au "clic".



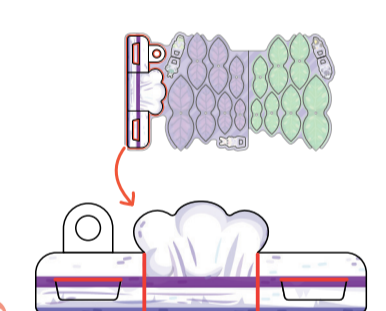
Colle cette mousse au fond du gerموير.



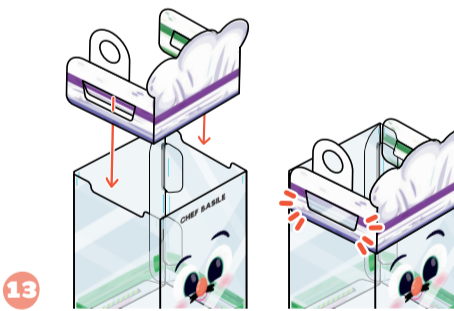
Pose le pot de Basile autour du carré de mousse.



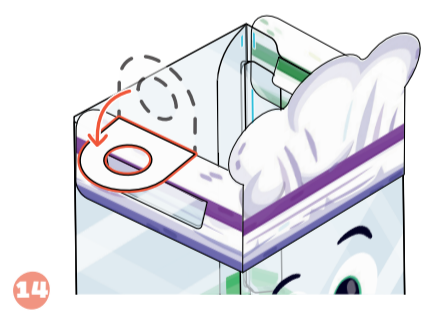
Fixe-le en collant une mousse sur chaque zone rayée.



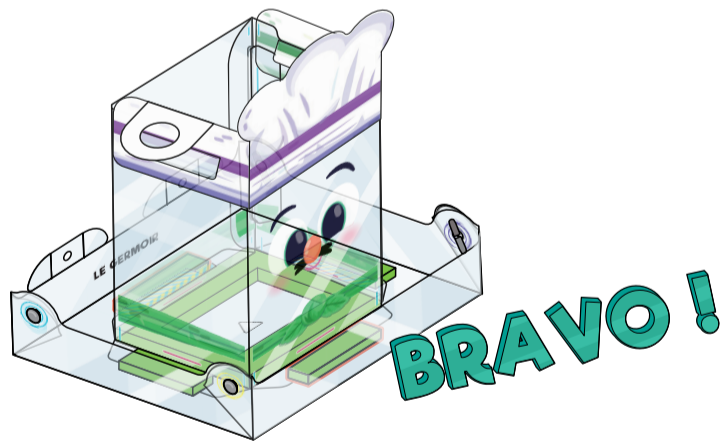
Évide le trou et marque les plis sur la toque de Basile.



Place la toque autour du pot, en coinçant les languettes à l'intérieur.

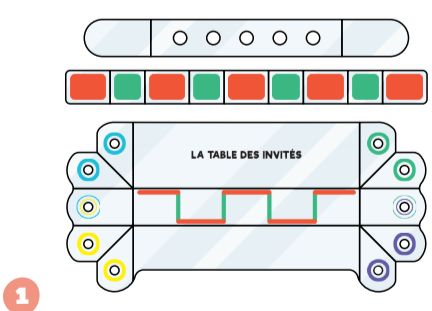


Plie cette languette.

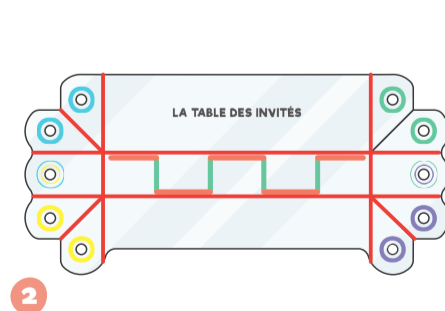


BRAVO !

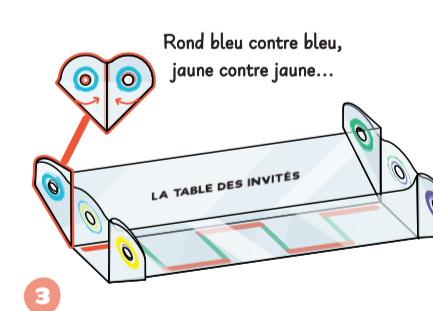
B LA TABLE DES INVITÉS



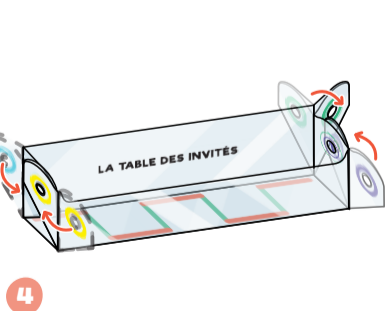
Détache ces 3 parties.



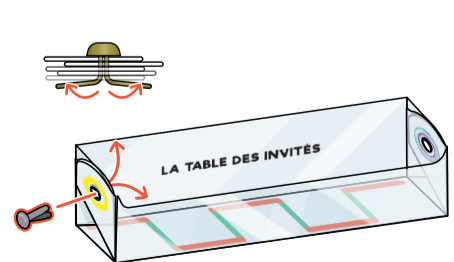
Marque bien ces plis dans les 2 sens.



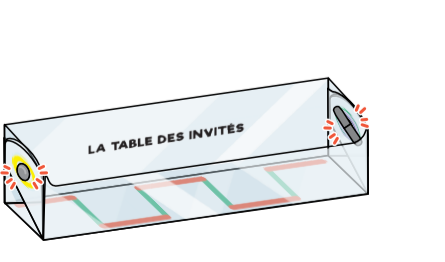
Plie les coins vers l'extérieur.



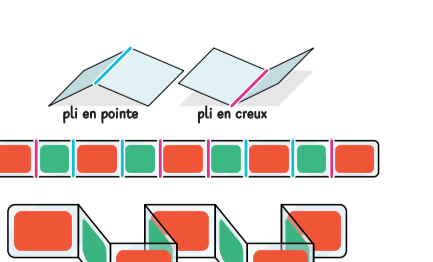
Rabats-les sur le petit côté de la table des invités.



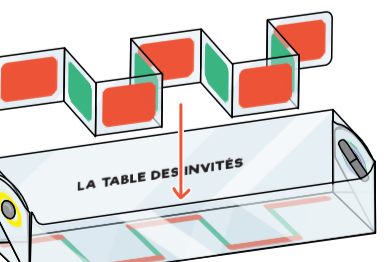
Fixe avec une attache parisienne.



Fais pareil de l'autre côté.



Plie la bande en zigzag en marquant bien les plis comme sur le dessin.



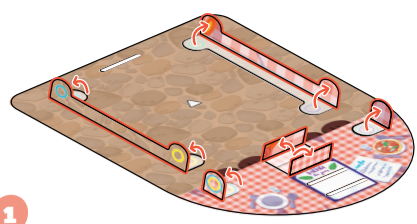
Pose la bande au fond de la table des invités en suivant les couleurs.

Tourne ton guide pour continuer ton activité

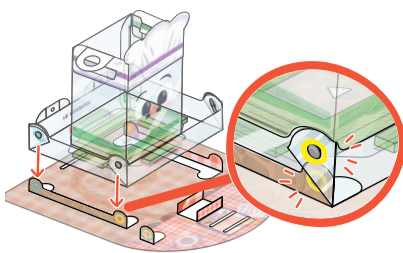


Menu

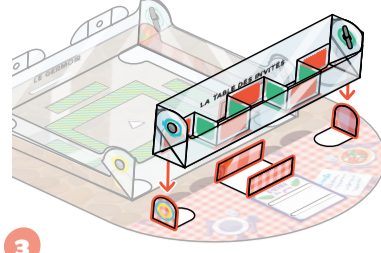
C LE RESTAURANT



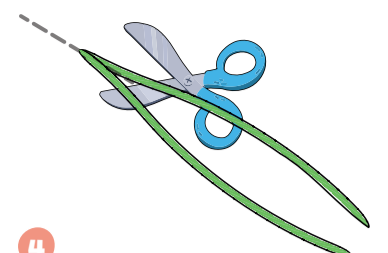
1 Soulève délicatement les 6 rabats du restaurant.



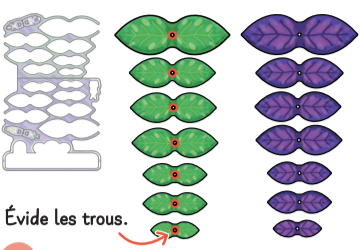
2 Coince les coins des grands rabats dans les coins du gerموir de la même couleur.



3 Fais pareil pour la table des invités.

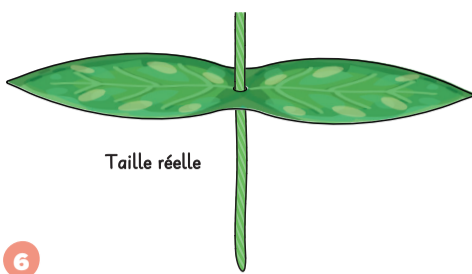


4 Plie le fil en 2 et coupe au milieu.



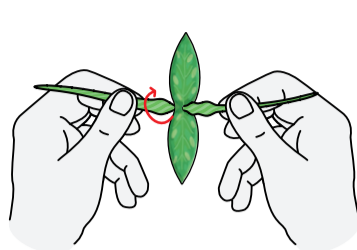
Évide les trous.

5 Détache les feuilles de basilic et range-les par taille.

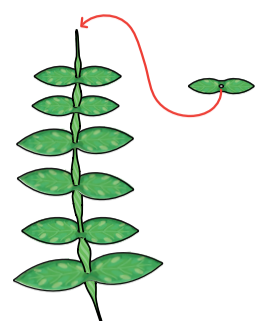


Taille réelle

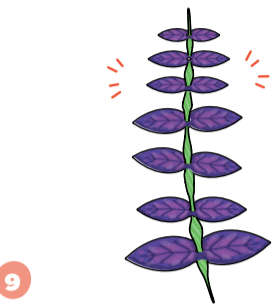
6 Prends la plus grande feuille verte et glisse-la sur le fil à cette hauteur.



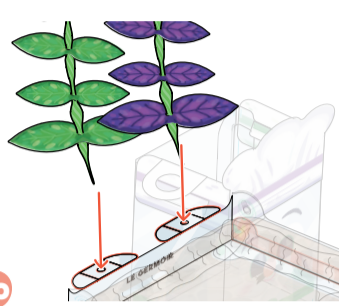
7 Tiens le fil de chaque côté de ta feuille, et détorsade-le pour le rendre plus épais et coince la feuille.



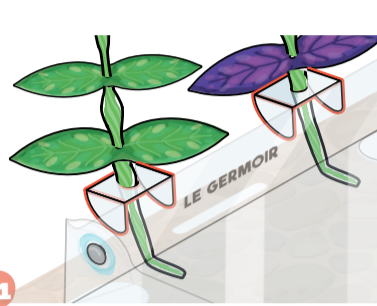
8 Fais pareil avec les autres feuilles vertes, en terminant par la plus petite.



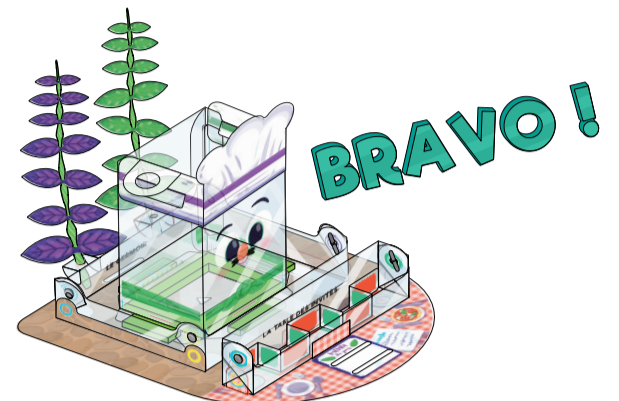
9 Fais pareil avec les feuilles violettes du basilic pourpre.



10 Glisse les tiges dans les trous à l'arrière du gerموir.



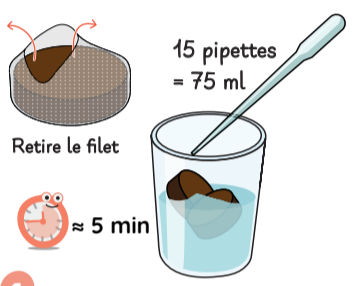
11 Recourbe le bout de la tige et coince-la sous le gerموir pour la faire tenir.



2

PLANTE TON BASILIC

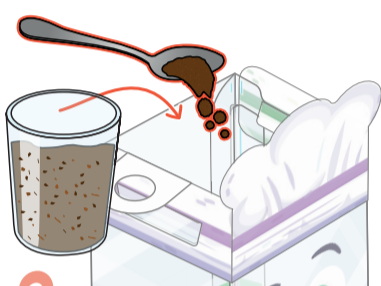
≈ 20 min



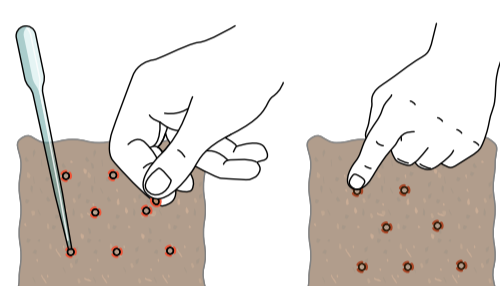
Retire le filet

≈ 5 min

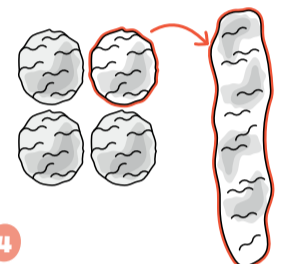
1 Dans un verre, verse 15 pipettes d'eau, et 2 galettes.



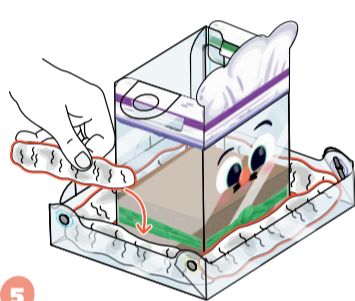
2 Remplis le pot du chef Basilic avec ce mélange.



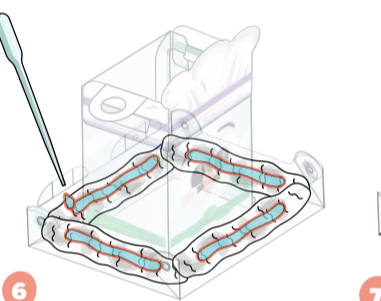
3 Fais des trous avec le bout de la pipette. Dépose 1 graine à l'intérieur de chaque trou. Rebouche le trou.



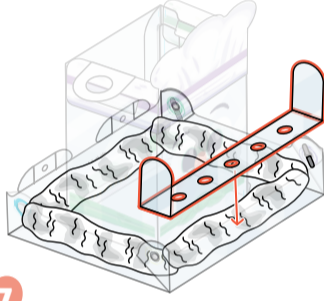
4 Déroule 4 boules de coton.



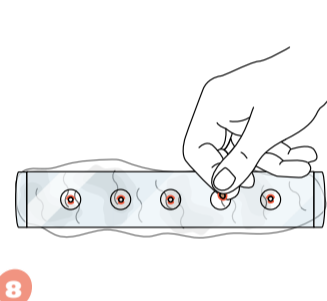
5 Place-les dans ton gerموir, sur les 4 côtés du pot.



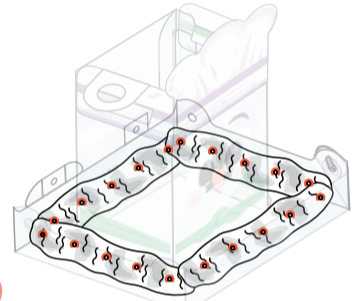
6 Verse 2 pipettes d'eau sur chacune.



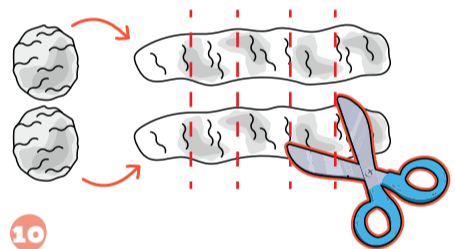
7 Pose la bande trouée sur un côté.



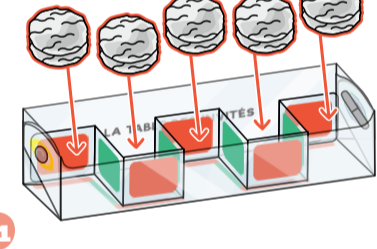
8 Dépose 1 graine par trou.



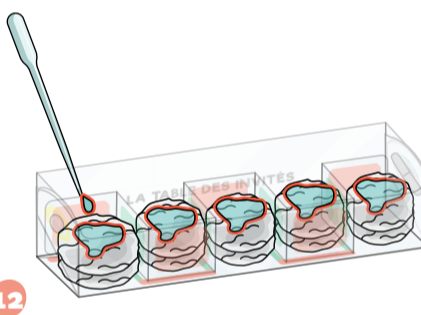
9 Fais pareil sur les 3 autres côtés.



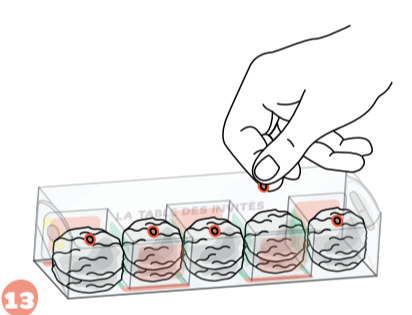
10 Découpe les 2 boules de coton restantes en 5 parties égales.



11 Dépose 2 bouts par case de la table des invités.



12 Arrose chaque case avec 1 pipette pleine.



13 Dépose 1 graine par case.

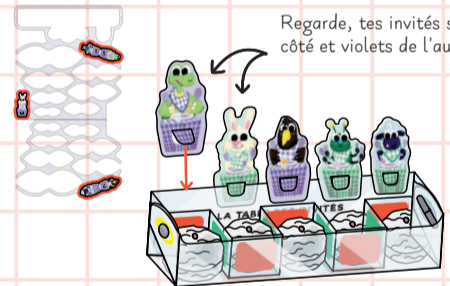
À TOI DE JOUER !

A DEVINE LA COULEUR DE TON BASILIC



Le basilic peut être de 2 couleurs : vert et pourpre ! Ton sachet de graines contenait un mélange des 2.

+ p. 10 Les basilics



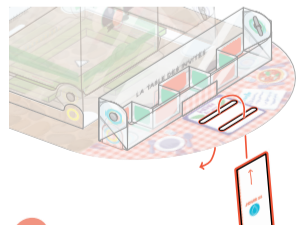
Regarde, tes invités sont verts d'un côté et violets de l'autre.

Place les invités : côté violet face à la case, si tu penses qu'il va y pousser du basilic pourpre. Ou côté vert pour du basilic vert.

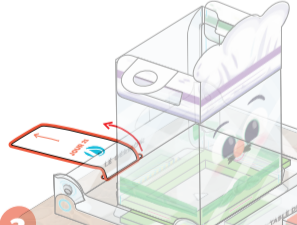
B LE MENU DE BASILIC



1 Découpe la bande du menu sur le côté de ton guide.



2 Fais-la passer par les 2 fentes à l'avant du restaurant.



3 Fais-la sortir par la fente arrière.



4 Place le jour 1 sur le dessus.



C'est le premier jour de ton activité : plante tes graines !

Aujourd'hui, il n'y a rien à faire : patience, ça pousse !

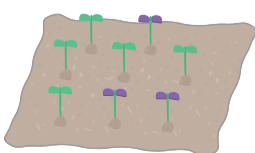
Quand tu vois cette image, arrose ta plante avec la pipette. 4 pipettes pour le pot de Basilic. 2 pipettes à répartir sur les cotons.

Il est temps d'observer ta plantation : Comment va ton basilic ?

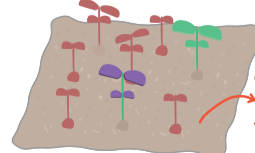
C FAIS POUSSER TON BASILIC

LE POT DE BASILIC

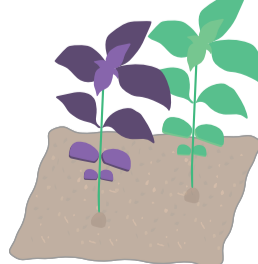
1 Les premières pousses apparaissent. Tu peux déjà voir une différence de couleur !



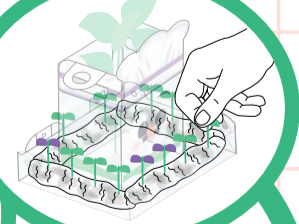
2 Quand ton basilic commence à grandir, retire quelques pousses pour ne garder que les 2 ou 3 plus belles.



3 Regarde grandir ton basilic et goûte ses feuilles dans tes plats !



LES PETITES POUSES



Récolte tes petites pousses au fur et à mesure et goûte les feuilles !

Tu peux aussi les replanter dans un pot plus grand !



Envie-nous des photos de toi avec ton activité : photos@pandacraft.com