



Scarlette la chouette

Fabrique ton bel oiseau de la nuit.

1 h 15
+30 min. de séchage



à 4 mains



1
Colore le plumage de Scarlette



2
Assemble ta chouette



3
À toi de jouer !

PARENTS

Les messages avec ce pictogramme vous sont destinés.

+ p. 6

Retrouve ton dossier spécial dans ton mag !



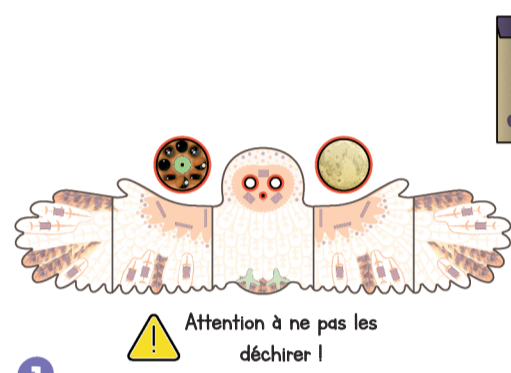
Lot n° : 2309

KPC-EX-2312G

1

COLORE LE PLUMAGE DE SCARLETTE

≈ 40 min



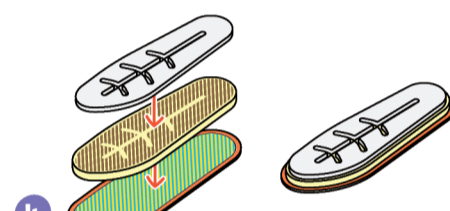
1
Attention à ne pas les déchirer !
Détaache ces 2 disques. Évide les trous et les yeux de Scarlette.



2
Attention, cette pièce est dans l'enveloppe de livraison en carton.
Colle la petite plume en mousse sur la petite plume en carton.



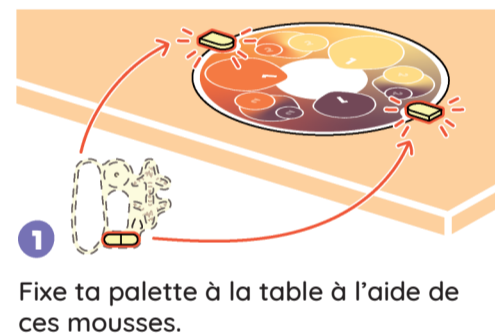
3
Ajoute la petite feutrine.



4
Fais pareil pour la grande plume.

PARENTS : cette activité est salissante à cause de la peinture. Pensez à protéger votre table et à habiller votre enfant en conséquence. Retrouvez une astuce-détachement en fin de ce guide.

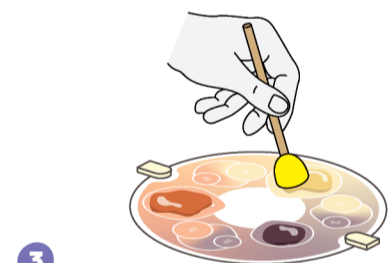
B PEINS TA CHOUETTE



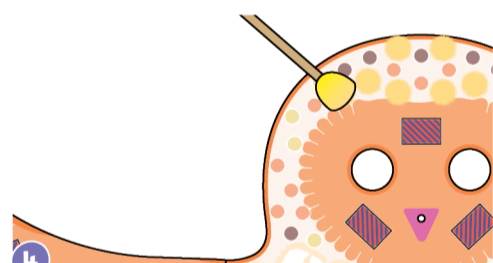
1
Fixe ta palette à la table à l'aide de ces mousses.



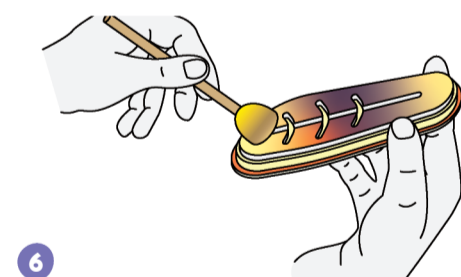
2
Dépose de la peinture de la bonne couleur sur les zones 1.



3
Trempe ton pinceau dans le jaune de ta palette.



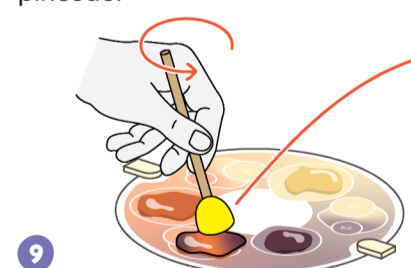
4
Puis tamponne-le sur les points jaunes qui sont sur Scarlette.



6
Dépose plusieurs couleurs sur ton tampon "grande plume" à l'aide du pinceau.



7
Tu peux prendre ce tampon en exemple ou imaginer d'autres formes.

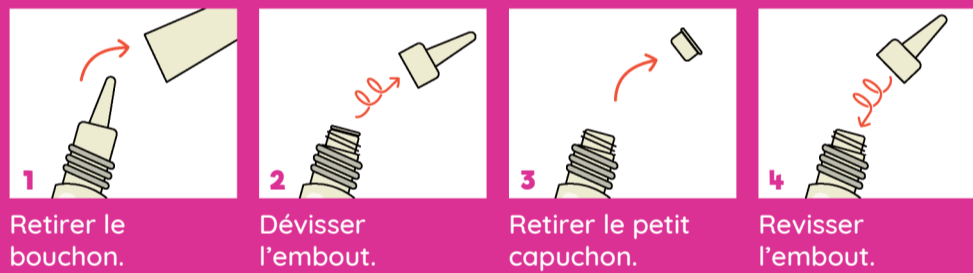


9
Mélange les couleurs sur les zones 2 et applique-les sur la petite plume.

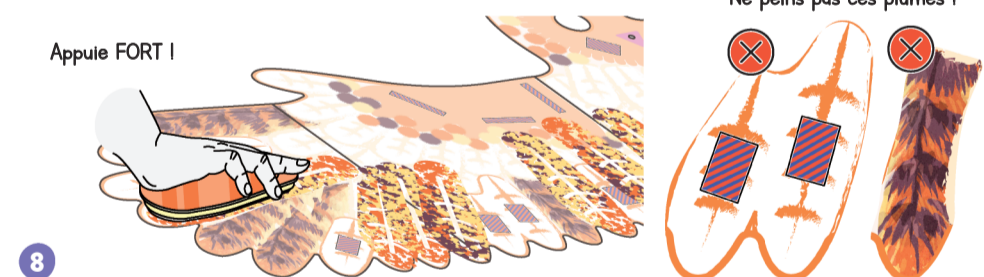


10
Presse ce petit tampon pour peindre les autres plumes de Scarlette.

VOICI COMMENT OUVRIR LES TUBES DE PEINTURE



5
Fais pareil pour le orange, puis pour le marron.



8
Appuie FORT !
Presse le tampon sur les grandes plumes de Scarlette qui n'ont ni couleur ni zone rayée.

BRAVO !

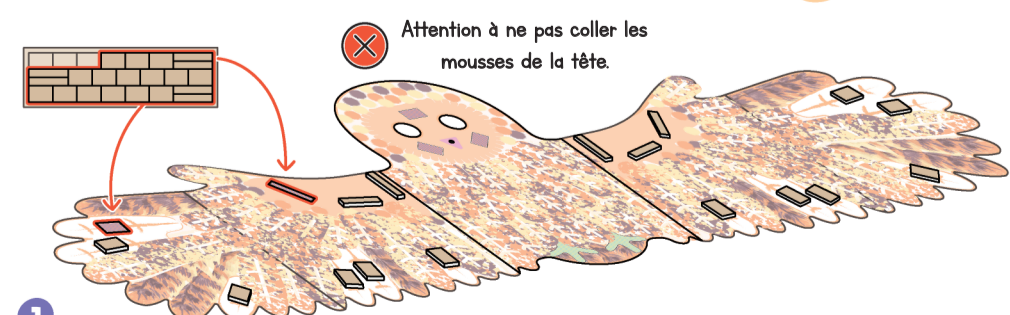
PARENTS : au bout de 30 minutes, vous pouvez accélérer le séchage en épongeant délicatement le surplus de peinture avec de l'essuie-tout.

2

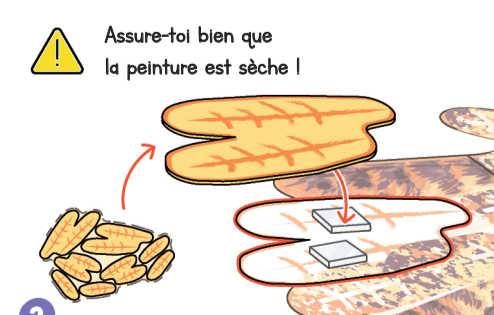
ASSEMBLE TA CHOUETTE

≈ 35 min

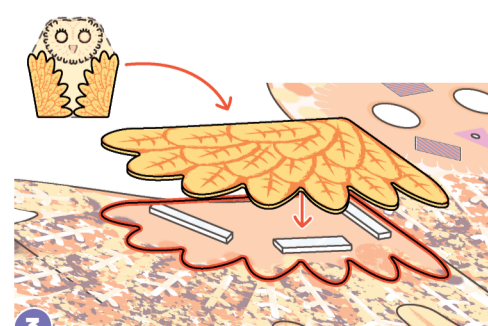
A LES PLUMES DE SCARLETTE



1
Attention à ne pas coller les mousses de la tête.
Colle un rectangle de mousse sur chaque zone rayée des ailes de Scarlette et retire les papiers de protection.



2
Assure-toi bien que la peinture est sèche !
Détaache les plumes de Scarlette et colle-les sur les bonnes formes.



3
Colle le haut des ailes et aplatiss bien avec ta main.

Tourne ton guide pour continuer ton activité !



B LE VISAGE DE SCARLETTE

- 1** Colle cette mousse sur le disque des yeux. Aide-toi de l'attache parisienne pour éviter son trou.
- 2** Retourne ta chouette.
- 3** Glisse l'attache parisienne dans le trou du bec, par dessous.
- 4** Glisse-la dans le trou du disque des yeux, et ouvre ses pattes.
- 5** Colle les mousses et retire les papiers de protection.
- 6** Colle la lune par-dessus.
- 7** Retourne ta chouette et colle les 3 mousses sur les zones rayées.
- 8** Colle le plumage du visage sur la tête de Scarlette. Évite d'abord les trous.
- 9** Colle le bec de Scarlette sur la feutrine. Regarde, tu peux lui ouvrir le bec.
- 10** Colle les pattes de Scarlette sur les formes rayées.
- 11** Tourne la lune derrière Scarlette pour changer les expressions de son visage.

Émerveillée Attentive Concentrée Rieuse

BRAVO !

À TOI DE JOUER AVEC LE DOS DE SCARLETTE

Détache les amis de Scarlette, et évite les trous.

Hubert Marceau Cassandre Carole

Écarte légèrement les fentes.

Range les amis de Scarlette dans ses ailes et retrouve 5 mini-jeux dans son dos !

LE JEU DES 7 DIFFÉRENCES

Trouve les 7 différences entre Doris et Joris, les chauves-souris.



RETROUVE HUBERT

Vois-tu les silhouettes de 7 cerfs en haut de la colline ? Retrouve celle du cerf Hubert parmi elles !



LES 10 LUCIOLES

Carole vole avec 10 amies lucioles. Elles sont cachées dans tout le paysage. Les vois-tu ?



LES EMPREINTES

Observe les empreintes de ces animaux, puis colle chacun au bout du bon chemin.

Le blaireau Le sanglier

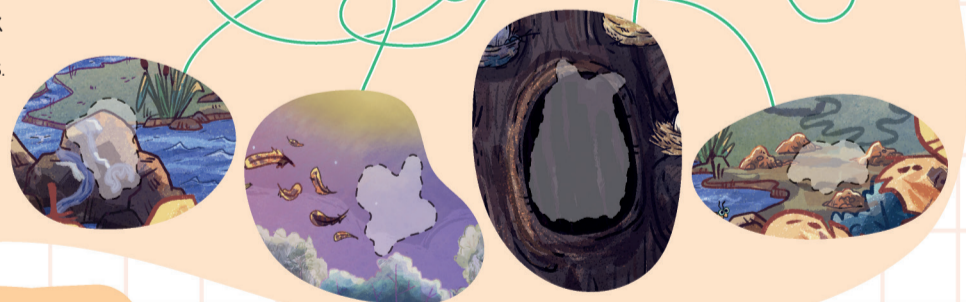
La martre Le serpent

Le hérisson

Attention ! Certains animaux ne laissent pas d'empreintes. Observe ces indices pour savoir où ils vont.

Le hibou La salamandre

La taupe La chouette



LES NIDS

Tous les nids sont en double dans la forêt, sauf celui de Scarlette. Trouve ce nid unique !



PARENTS - petite astuce pour enlever la peinture sur des tissus : trempez-les dans l'eau froide pour diluer la tâche, frottez. Puis imbibez la tâche de lessive pendant 5 min avant lavage en machine.

1 2 3 4 5

LES RÉPONSES

Pour les petites et grandes questions, écris à explore@pandacraft.com
Envoie-nous des photos de toi avec ton activité : photos@pandacraft.com