

Ton tablier de la digestion

Assemble ton tablier et découvre le rôle de chaque organe.



1 Assemble le tablier



2 Place les organes



3 Découvre le trajet des aliments



4 Fabrique du caca



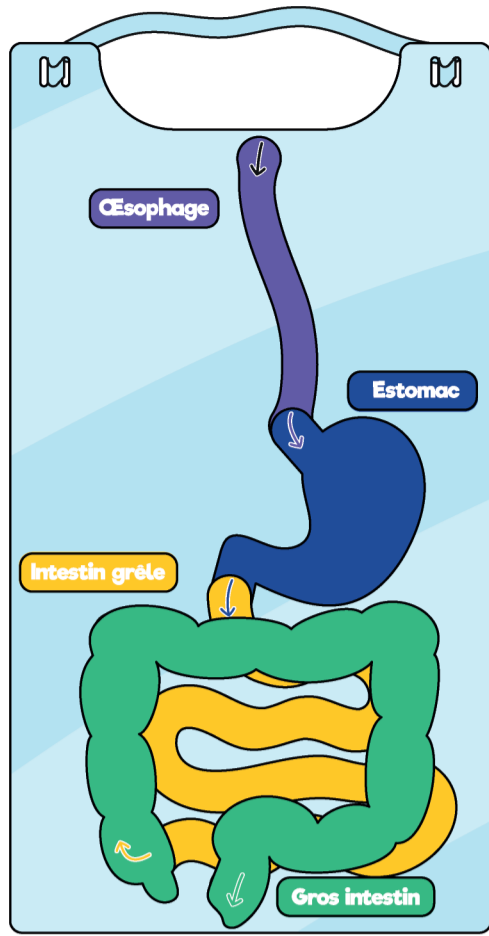
1 Assemble le tablier

Par un adulte

- 1 Passez une extrémité du ruban dans la première fente.
- 2 Puis dans l'autre.
- 3 Nouez l'extrémité du ruban.
- 4 Réglez la longueur du ruban en faisant porter le tablier à votre enfant, puis nouez l'autre extrémité.

- 1 Colle un velcro **doux** sur l'empreinte blanche de l'œsophage.
- 2 Retourne-le et colle un velcro **grattant** à l'arrière de la flèche.
- 3 Colle un velcro **doux** sur l'empreinte blanche de l'intestin grêle.
- 4 Retourne-le et colle un velcro **grattant** à l'arrière de la flèche.
- 5 Colle un velcro **doux** sur l'empreinte blanche de l'estomac.
- 6 Retourne-le et colle un velcro **grattant** à l'arrière de la flèche **et un au centre**.
- 7 Ne colle rien à l'avant du gros intestin.
- 8 Retourne-le et colle des velcros **grattants** dans les coins et à l'arrière de la flèche.

- 9 Colle des velcros doux sur les empreintes blanches.
- 10 Colle les noms des organes en t'aidant des couleurs.
- 11 Essaie de placer les organes en suivant les flèches et les couleurs.

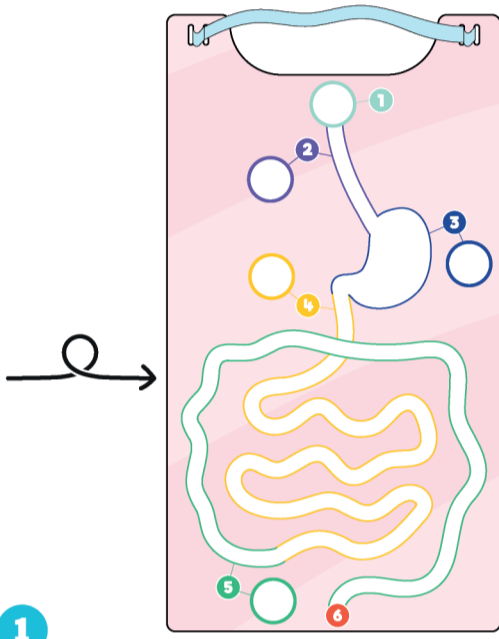
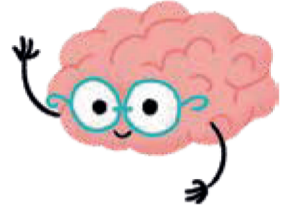


- 1 Commence par l'œsophage violet.
- 2 Puis l'estomac bleu. Observe les flèches pour comprendre le sens du trajet des aliments.
- 3 Puis l'intestin grêle jaune.
- 4 Et enfin le gros intestin vert.

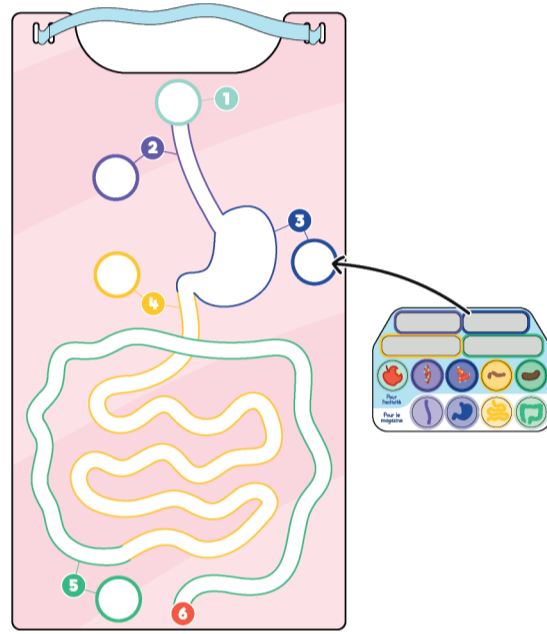
Bravo ! Tu as remplacé les organes de la digestion.

- 5 Enfile ton tablier pour découvrir comment ils sont placés dans ton corps.
- 6 Parent, enfiler vous aussi le tablier pour que votre enfant observe les organes sur quelqu'un d'autre. (Et parce que ça va beaucoup l'amuser).

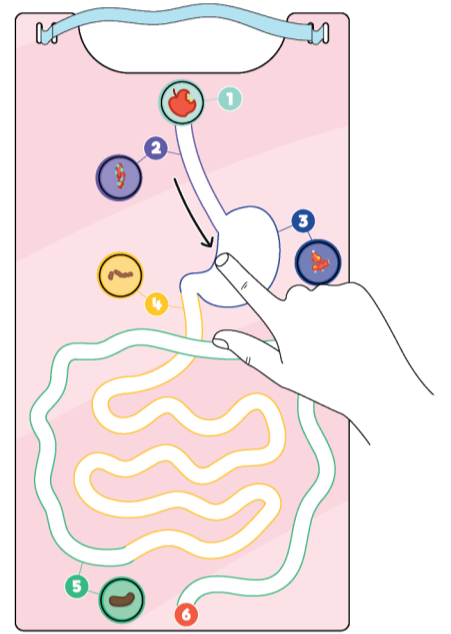
Attention, les organes ne sont pas réellement de ces couleurs. C'est pour t'aider à bien les différencier. Ils sont plutôt rose, rouge...



- 1 Retourne le tablier.



- 2 Parents : Lisez « Le trajet des aliments » ci-dessous et demandez à votre enfant de s'arrêter à chaque étape pour coller l'autocollant.

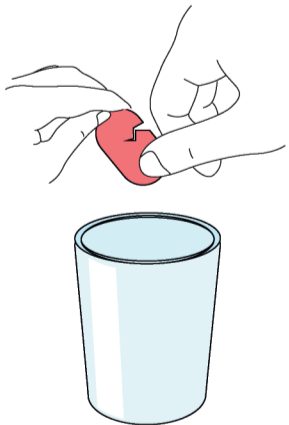


- 3 Parents : Relisez « Le trajet des aliments » pendant que votre enfant suit le trajet avec le doigt.

Le trajet des aliments

- 1 Je croque et mâche ma pomme.
- 2 Les morceaux glissent dans l'œsophage.
- 3 Mon estomac les transforme en bouillie.
- 4 C'est parti pour un labyrinthe dans l'intestin grêle.
- 5 Puis le gros intestin fait des petits paquets avec la bouillie.
- 6 Hop, c'est l'heure d'aller aux toilettes.

Va vite lire p.15 de ton magazine pour en découvrir plus sur le trajet des aliments.



- 1 Prends une boule de maïs de chaque couleur et casse-les dans un verre. C'est comme lorsque tu mâches et que tu coupes les aliments en petits morceaux.



- 2 Ajoute 2 pipettes d'eau. C'est comme dans ton estomac : un liquide aide à faire la bouillie.



- 3 Puis mélange avec la spatule. C'est comme ton estomac et tes intestins qui malaxent.

- 4 Ça y est, tu as fait du caca. Recommence l'expérience avec les boules de maïs restantes. Teste avec plus de maïs.



Envoie-nous une photo de toi avec ton tablier à photos@pandacraft.com. N'oublie pas de préciser ton nom et ton âge. On a hâte de la voir.

BRAVO !