



pandacraft



Retrouve ton activité en vidéo sur [youtube.com/PandacraftFR](https://www.youtube.com/PandacraftFR)



50 min



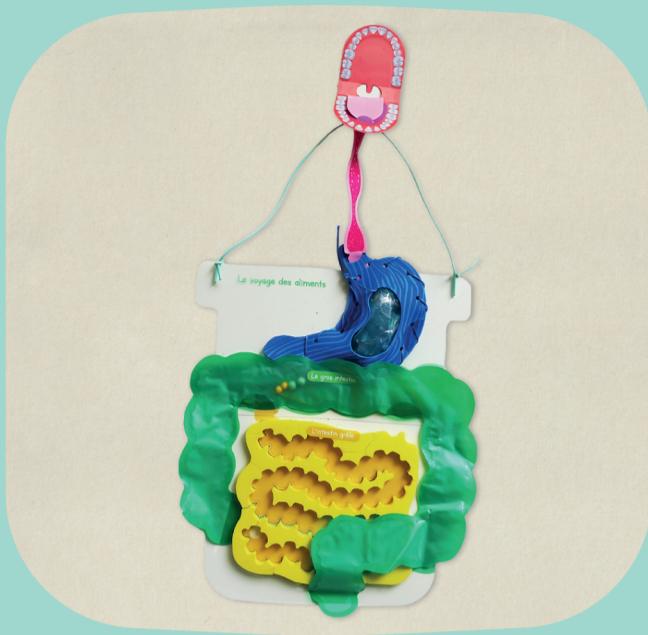
À 4 mains



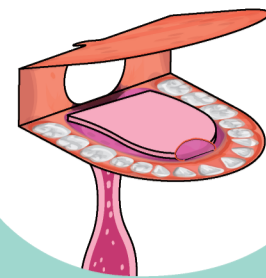
Salissant

# La digestion

Fabrique ton tablier de la digestion

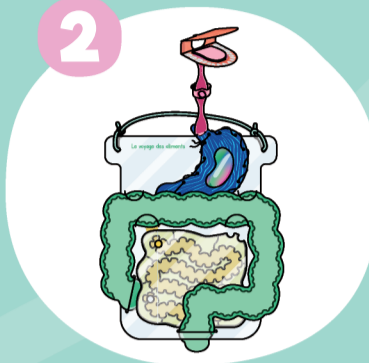


1



Découvre les organes par lesquels passent les aliments

2



Place tes organes sur ton tablier

+ p. 6

Retrouve ton dossier spécial dans ton mag !



+ Un bonus effrayant !



! PARENTS

Les messages avec ce pictogramme vous sont destinés.

1

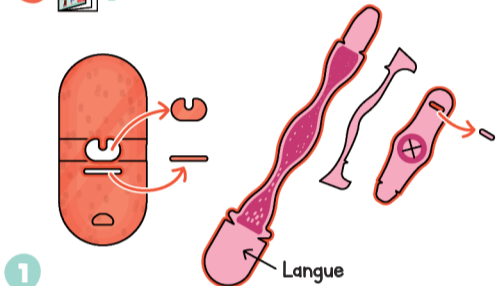
## DÉCOUVRE LES ORGANES PAR OÙ PASSENT LES ALIMENTS



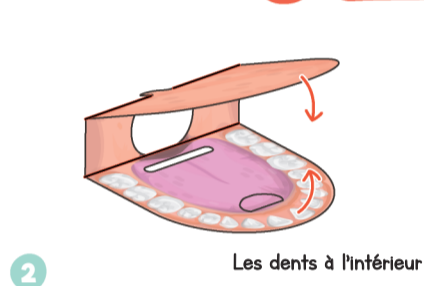
≈ 40 min

+ p. 6-7

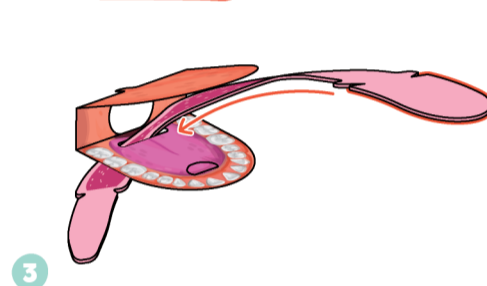
### A LA BOUCHE ET L'ESOPHAGE



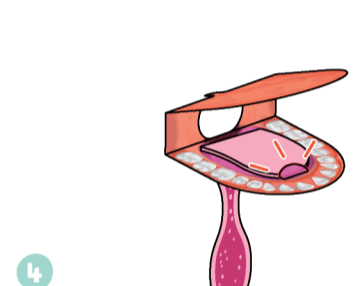
1 Évide les trous de la bouche et détache ces mousses.



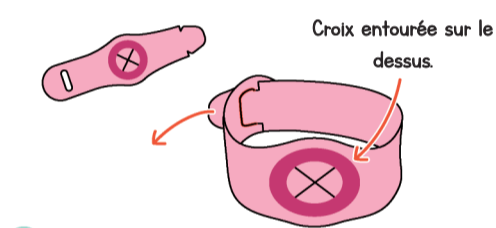
2 Plie la bouche.



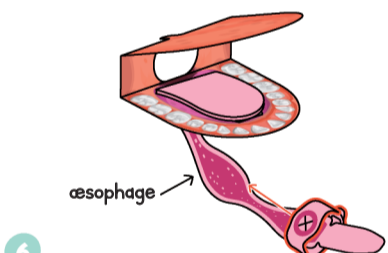
3 Glisse la mousse dans ce trou jusqu'à ce que la langue se bloque.



4 Soulève le petit rond de la bouche et bloque la langue dedans.



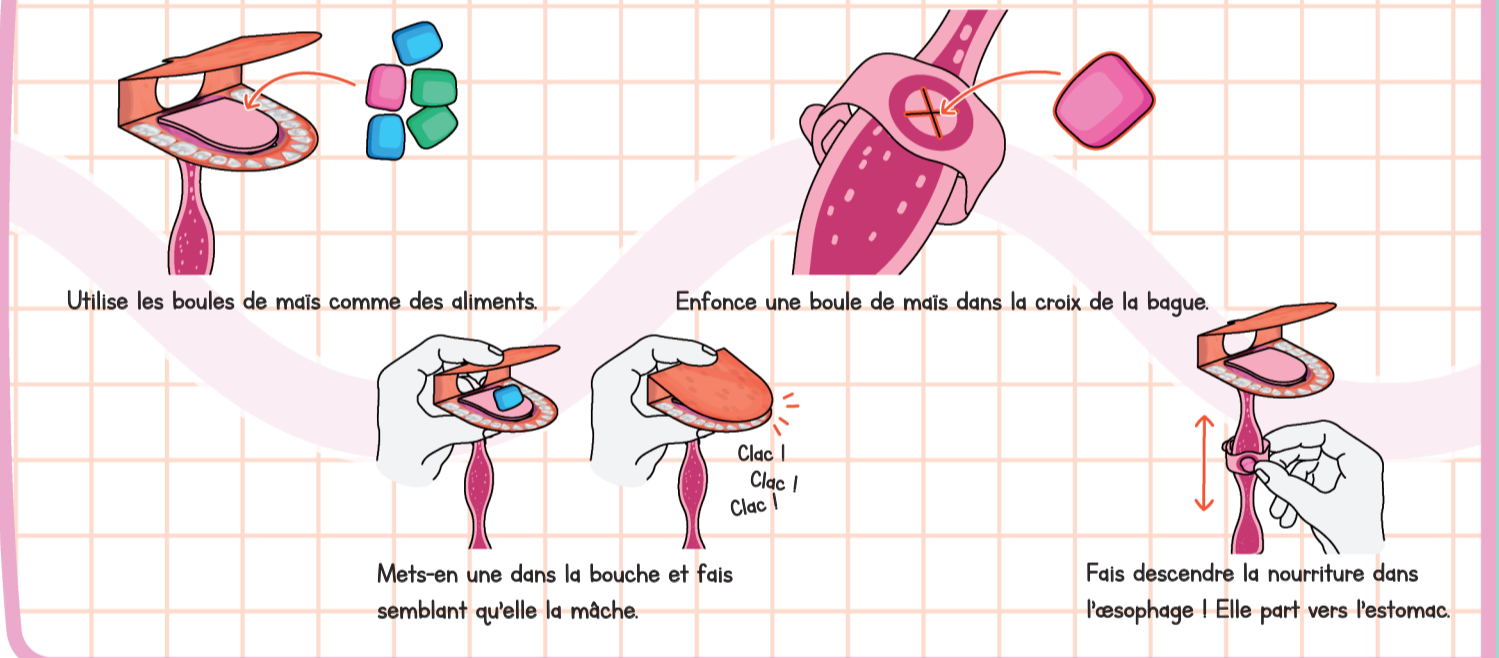
5 Insère la languette de cette mousse dans la fente pour former une bague.



6 Glisse la bague sur l'œsophage et fais-la coulisser.

### TESTE LA BOUCHE ET L'ESOPHAGE

Mâcher est très important pour bien digérer.



Utilise les boules de maïs comme des aliments.

Enfonce une boule de maïs dans la croix de la bague.

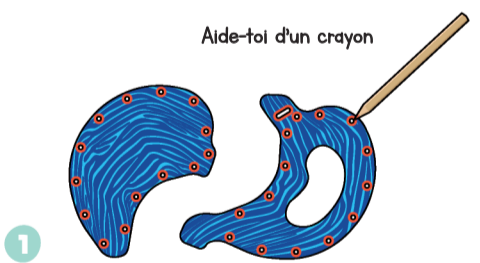
Mets-en une dans la bouche et fais semblant qu'elle la mâche.

Fais descendre la nourriture dans l'œsophage ! Elle part vers l'estomac.

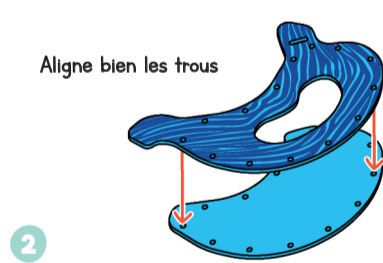
+ p. 8-9

### B L'ESTOMAC

! PARENTS : Accompagnez votre enfant dans l'apprentissage du nœud.



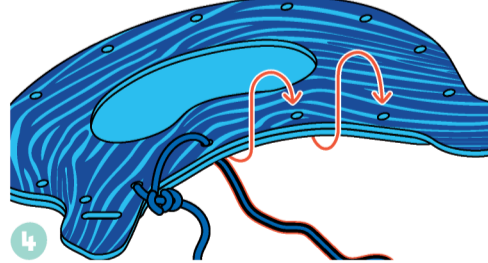
1 Détache les mousses de l'estomac et évide leurs trous.



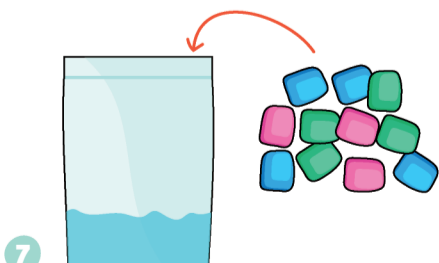
2 Pose la partie trouée sur l'autre partie.



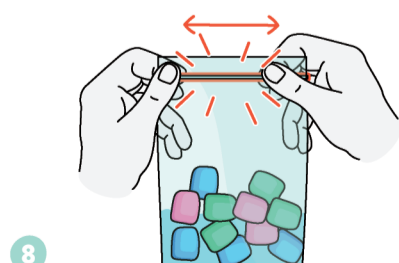
3 Glisse le fil bleu dans ce trou et fais un double nœud.



4 Passe le fil dans tous les trous en faisant le tour de l'estomac...

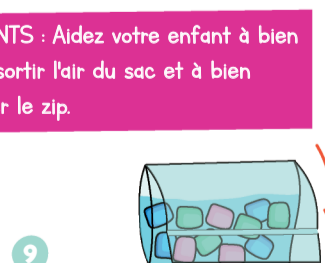


5 Ajoute les boules de maïs.

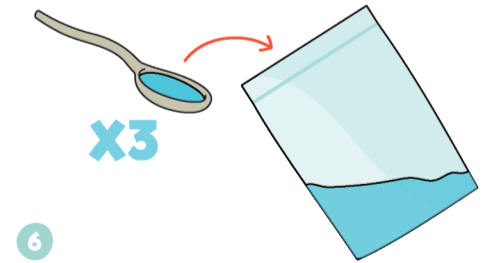


6 Ferme bien le sac, en appuyant fort sur le zip.

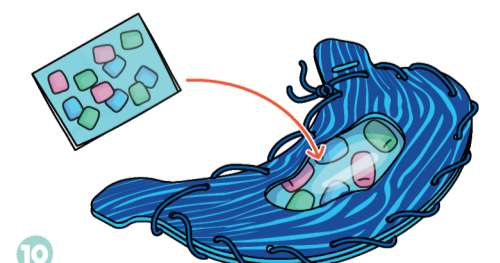
! PARENTS : Aidez votre enfant à bien faire sortir l'air du sac et à bien fermer le zip.



7 Plie-le en 2.



8 Mets 3 cuillères à soupe d'eau au fond du sac transparent.

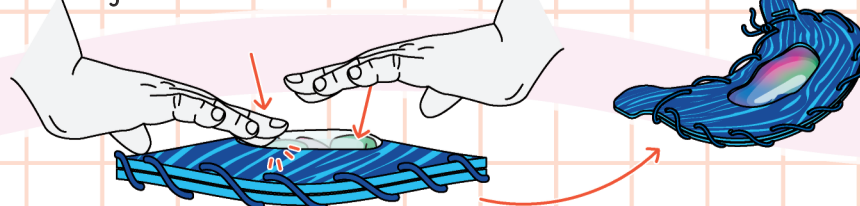


9 Glisse-le par le trou de la partie bleue de l'estomac.

### TESTE L'ESTOMAC

Regarde : tout se transforme en une bouillie bizarre. Comme dans un vrai estomac.

Appuie dessus pour aider le liquide à digérer les boules de maïs.



**BRAVO !**

Mais attention, la digestion n'est pas finie.

Tourne ton guide pour continuer ton activité



**C L'INTESTIN GRÊLE**

- 1 Déplie le tablier transparent et évide ses trous.
- 2 Pose ton tablier et les mousses jaunes à côté, dans ce sens. *Repère-toi grâce à ces formes.*
- 3 Colle ces mousses sur le tablier, tout autour de l'intestin.
- 4 Ne colle rien sur le dessin de l'intestin.
- 5 Retire les papiers de protection.
- 6 Place la feuille transparente dans le bon sens. *Repère-toi grâce à ces formes.*
- 7 Colle la feuille transparente au-dessus des mousses.
- 8 Tu peux décoller et recoller si tu n'as pas bien aligné la feuille.

**TESTE L'INTESTIN GRÊLE**

- 1 Glisse une bille jaune dans le trou en haut de l'intestin.
- 2 Penche ton tablier dans un sens, dans l'autre pour faire avancer la bille.
- 3 Fais-lui faire tout le parcours jusqu'au trou du bas !

Bravo ! La bille a fait un grand trajet, comme les aliments en bouillie dans un vrai intestin grêle.

**D LE GROS INTESTIN**

Sais-tu que c'est lui qui transforme en caca la partie des aliments qui ne sert pas à ton corps et les pousse vers la sortie ?

**TESTE LE GROS INTESTIN**

- 1 Glisse une bille verte dans le gros intestin.
- 2 Appuie avec tes doigts pour faire avancer la bille.
- 3 Continue le chemin jusqu'à la sortie !

**BRAVO !**  
Tu as réussi la dernière étape de la digestion.

**2**

**PLACE LES ORGANES SUR TON TABLIER**



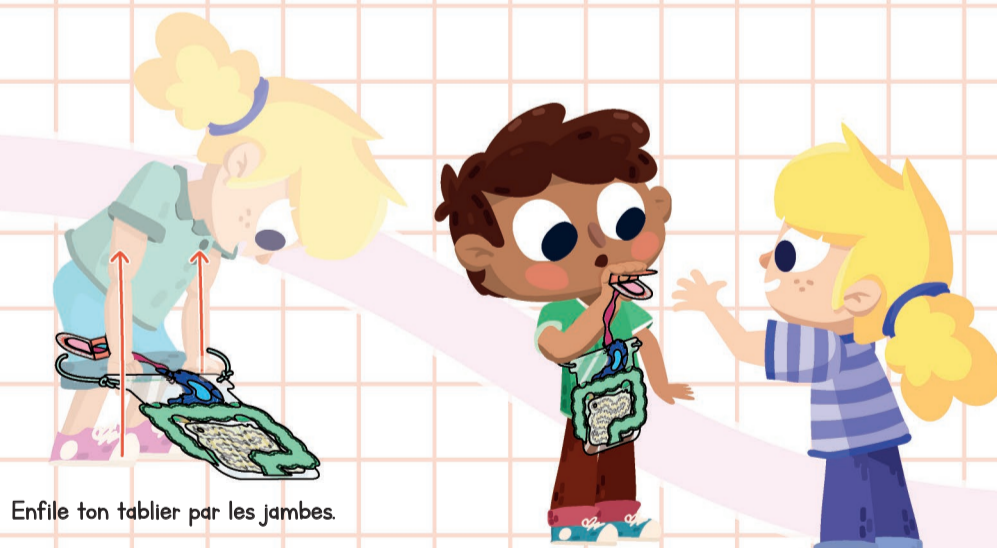
≈ 10 min

- 1 Glisse le fil élastique dans les trous du tablier.
- 2 Fais un double nœud à chaque bout.
- 3 Glisse la languette de l'œsophage dans le trou du haut de l'estomac.
- 4 Coince ton estomac dans ces 3 encoches du haut du tablier.
- 5 Coince ensuite le gros intestin dans ces encoches et glisse ses 2 bouts dans les fentes.
- 6 Colle le nom de chaque organe. Aide-toi des couleurs.

**!** PARENTS : Oups ! Suite à un défaut de fabrication, cette encoche peut s'avérer très fragile. Nous nous en excusons.

**PORTE TON TABLIER**

C'est comme si tu voyais les organes cachés dans ton ventre.



Enfile ton tablier par les jambes.

Montre à tes amis comment se passe la digestion.

- Colle ces autocollants dans ton mag pour compléter le chemin des aliments.

La bouche, L'estomac, L'intestin grêle, Le gros intestin, L'œsophage

Colle le nom de chaque organe. Aide-toi des couleurs.

**RECYCLE L'INTESTIN POUR HALLOWEEN !**

Fabrique un mille-pattes tout collant pour faire peur !

- Tu as besoin de :
- Le reste de l'intestin (ton enveloppe kraft par exemple)
  - Du papier cartonné
  - Des ciseaux
  - Un crayon

1 Sur le papier cartonné, trace des petites bandes verticales et 2 bandes plus longues au dessus.

2 Découpe toutes les bandes.

3 Colle les grandes à un bout du mille-pattes, et les autres tout autour du corps.

4 Cache ton mille-pattes pour faire une blague à quelqu'un !

Pour les petites et grandes questions, écris à [explore@pandacraft.com](mailto:explore@pandacraft.com)  
Envoie-nous des photos de toi avec ton activité : [photos@pandacraft.com](mailto:photos@pandacraft.com)