



1 h



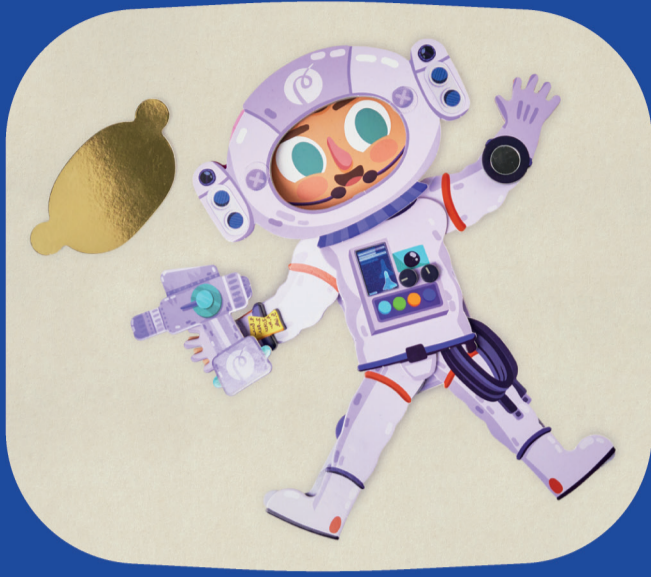
à 4 mains



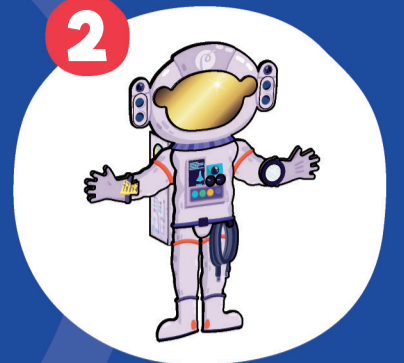
Pas salissant

Ton astronaute

Prépare ton astronaute pour une sortie spatiale.



1 Assemble ton astronaute



2 Équipe-le avec sa combinaison spatiale



3 À TOI DE JOUER !
Fais une photo comme si tu étais dans l'espace.

! PARENTS

Les messages avec ce pictogramme vous sont destinés.

+ p. 6



Va vite retrouver ton dossier spécial dans ton mag !

Retrouve les consignes de tri sur ton enveloppe activité pour la recycler quand tu as fini de t'amuser.

1

CONSTRUIS LE CORPS DE L'ASTRONAUTE

≈ 20 min

ET TOI, QUEL ASTRONAUTE AS-TU REÇU ?



Edja est spécialiste des ordinateurs et répare toutes les machines en panne.



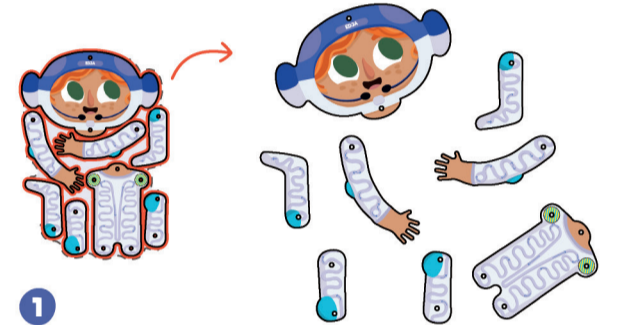
Stella étudie les plantes. Elle a aussi appris à soigner les autres astronautes.



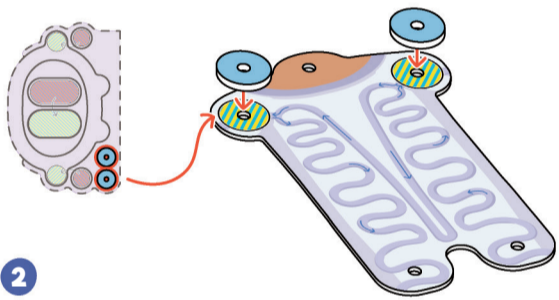
Tang étudie les planètes. Il adore prendre en photo la Terre, depuis l'espace.



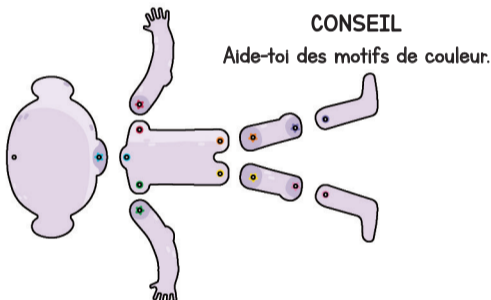
Thomas adore faire des expériences scientifiques et jouer de la musique.



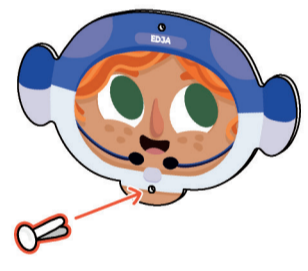
1 Détache toutes les parties du corps et évide les trous. Tu peux t'aider de l'attache parisienne.



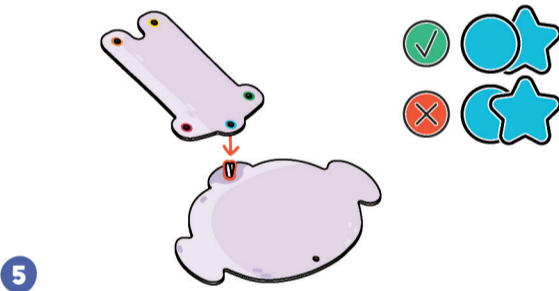
2 Colle ces 2 mousses et évide leur trou.



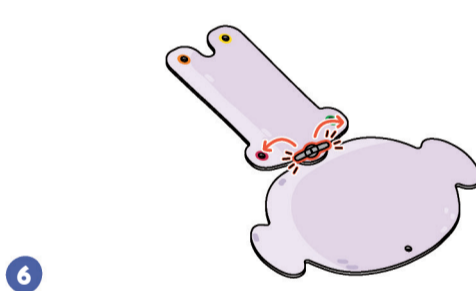
3 Place toutes les parties à l'envers et au bon endroit.



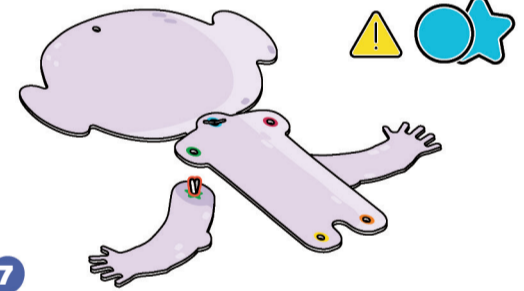
4 Glisse une attache parisienne dans le trou du cou.



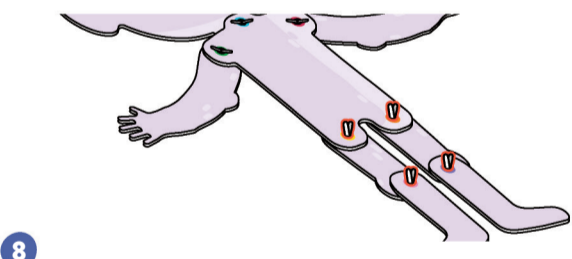
5 Pose la tête et l'attache, face contre la table. Puis glisse le trou bleu du corps sur l'attache parisienne.



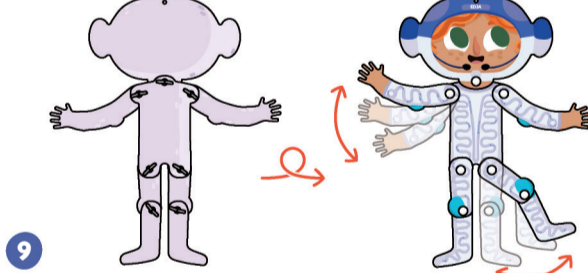
6 Ouvre les pattes de l'attache. Bravo, la tête est fixée !



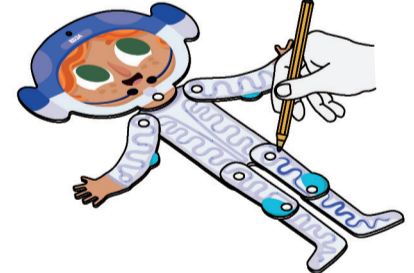
7 Répète cette opération pour les bras.



8 Assemble les jambes de la même façon, en respectant toujours la règle : le rond cache l'étoile.



9 Retourne ton astronaute et vérifie que ses bras et ses jambes bougent bien.



10 Avec un stylo bille bleu, dessine l'eau froide qui circule dans les tuyaux de la combinaison.

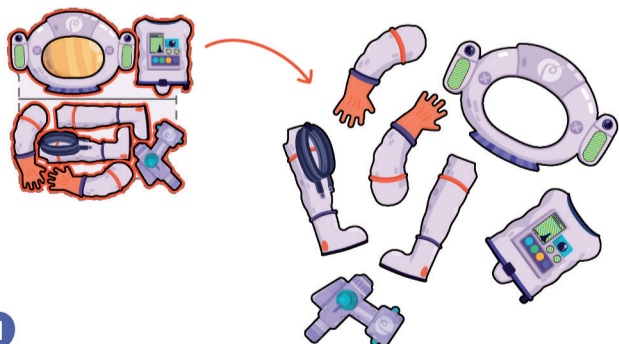
2

PRÉPARE LA COMBINAISON SPATIALE

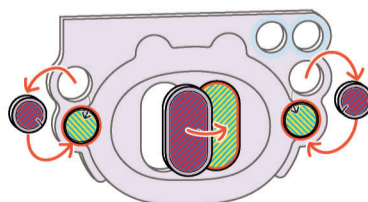
≈ 30 min

+ p. 12 Découvre la tenue des astronautes.

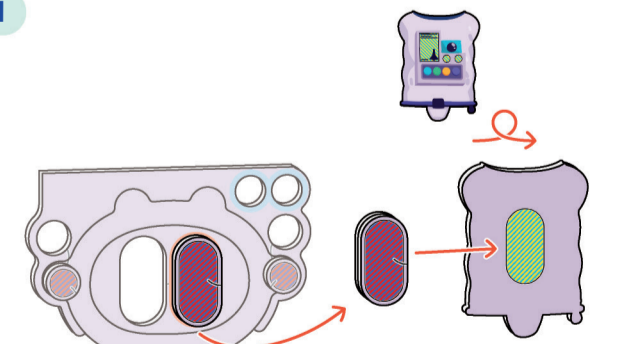
A FABRIQUE LES ÉLÉMENTS DE LA COMBINAISON



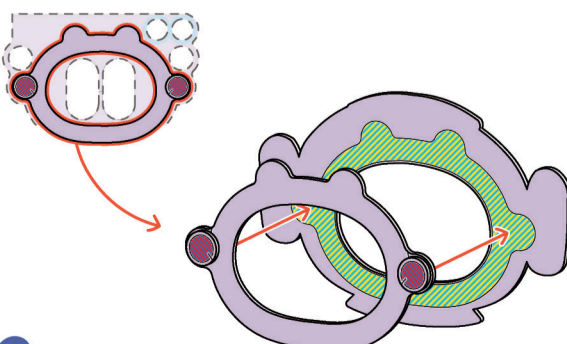
1 Détache toutes les parties de la combinaison.



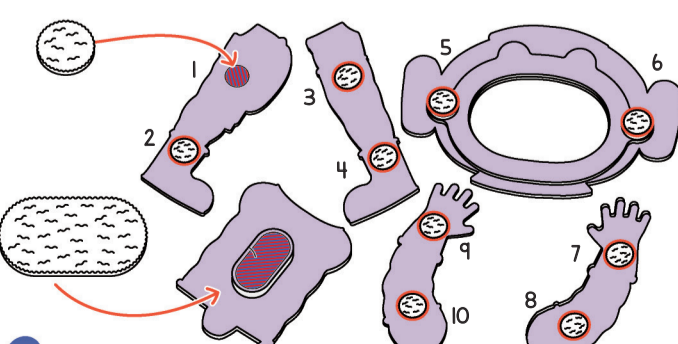
2 Sors les 3 mousses rayées rouges et colle-les sur les mousses rayées jaunes.



3 Détache ces mousses empilées et colle-les au dos de cette pièce.

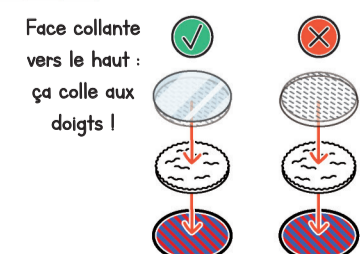


4 Colle cet anneau en mousse au dos du casque.



5 Colle les scratches doux sur les ronds rayés rouges de ces parties de la combinaison.

! PARENTS : Cette méthode de collage permet de bien superposer la combinaison et l'astronaute.



6 Place un scratch grattant sur un scratch doux.

Tourne ton guide pour continuer ton activité !



7 Superpose les manches et le bas de la combinaison à ton astronaute. Appuie bien.

8 Répète cette étape avec le plastron.

9 Puis avec le casque.

10 Colle des scratchs grattants sur les 2 vis du casque, puis ajoute les scratchs doux.

11 Plaque par-dessus la visière dorée.

12 Enlève le rond au centre de ce gant et colle ce gant sur la main gauche de l'astronaute.

13 Colle le miroir au dos du petit rond.

14 Décolle le film de protection du miroir et enfonce le rond dans le trou du gant gauche.

15 Colle l'autre gant sur la main droite de l'astronaute.

16 Ajoute les boutons à ta combinaison !

17 Puis ajoute l'écran animé et les lumières du casque.

18 Wahou ! Quand ton astronaute bouge, les images s'animent.

B FABRIQUE LE SAC À DOS

1 Colle cette mousse sur cette pièce en carton rayé jaune. Et ajoute un scratch doux.

2 Rajoute un scratch grattant sur le gant pour accrocher la perceuse.

3 Marque les plis du sac à dos, dans les 2 sens.

4 Ferme les rabats du sac pour faire une belle boîte.

5 Colle ces images animées sur les zones rayées.

6 Colle ce scratch doux sur le sac à dos.

7 Colle ce scratch grattant au dos de ton astronaute.

8 Accroche le sac à dos !

+ p. 11 Comment les astronautes accrochent-ils tout dans la station ?

ASTUCE
Il te reste un scratch doux et un scratch grattant. Utilise-les pour accrocher ton astronaute au mur.

3

EMMÈNE TON ASTRONAUTE DANS L'ESPACE.



+ p. 14 Que font les astronautes quand ils sortent de la station ?

1 Passe le fil dans le trou de la tête. Enlève le casque pour que ce soit plus facile.

2 Fais le nœud.

3 Enlève-lui sa combinaison et remets-la lui chaque fois qu'il sort dans l'espace. Fais voler ton astronaute, suspends-le !

DÉFI PHOTO

Prends la pose pour faire une photo où l'on croit que tu flottes comme les astronautes dans la station spatiale.

À TOI DE JOUER !

Voici comment faire pour donner l'impression qu'il n'y a ni haut, ni bas.

1 Écris ton nom sur ton écusson avec un stylo.

2 Colle ton écusson sur ton t-shirt.

3 Choisis un mur vide chez toi et pose contre le sol des objets, comme si le mur était le sol.

4 Allonge-toi sur le sol avec ton astronaute.

5 Demande à ton parent de prendre une photo vue du dessus.

6 Tourne la photo pour mettre le mur que tu as transformé en sol vers le bas. Et envoie-nous le résultat.

Merci à Edgar d'avoir posé dans l'espace !

Pour les petites et grandes questions, écris à explore@pandacraft.com
Envoie-nous des photos de toi avec ton activité : photos@pandacraft.com