

**POUR LES PARENTS
UNIQUEMENT**

JEU DE PISTE EN INDE

Chers parents,

Dans ce kit dédié aux merveilles de l'Inde, nous embarquons votre enfant dans une aventure faisant appel à ses capacités d'orientation.

Sa mission : en compagnie d'Asha, petite fille indienne, retrouver une pierre précieuse, volée par un singe farceur. Une quête qui va faire voyager votre enfant dans toute l'Inde.

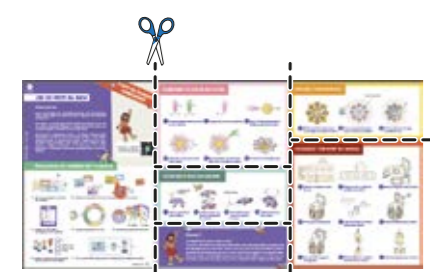
Pour retrouver cette pierre perdue – en réalité, contenue dans l'enveloppe « parents » que vous devez cacher – votre enfant devra se placer au centre d'une carte circulaire et s'en servir comme d'une boussole. Mais avant que ne débute cette aventure mêlant orientation et construction, vous devez préparer le matériel et cacher les enveloppes... bien à l'abri des regards.



Découvrez la préparation de l'activité en vidéo sur : [youtube.com/PandacraftFR](https://www.youtube.com/PandacraftFR)



Préparation du matériel de l'aventure



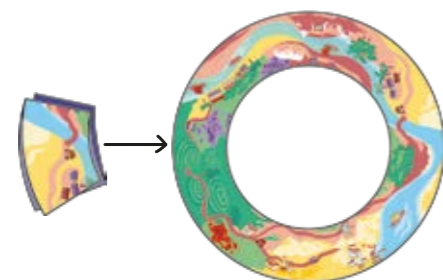
1. Découpez ce guide en suivant les pointillés.



2. Glissez les instructions dans les enveloppes de même couleur.



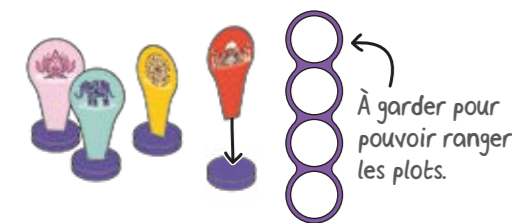
3. Vérifiez que les petites enveloppes sont complètes.



4. Dépliez et aplatissez la carte.



5. Détachez les repères et les plots.



6. Insérez chaque plot dans la fente d'un rond en mousse violette.



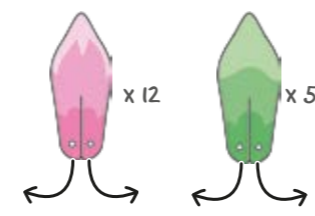
À garder pour pouvoir ranger les plots.

7. Pour chaque trésor, regroupez son enveloppe, son repère et son plot.

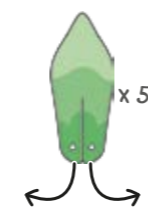
Suite au dos

FABRIQUE TA FLEUR DE LOTUS

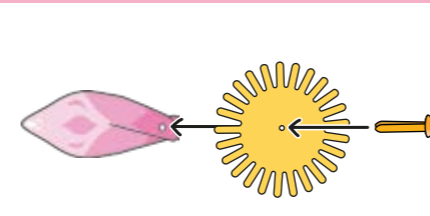
Tu as un doute sur le montage ? Retrouve ton activité en vidéo sur [youtube.com/PandacraftFR](https://www.youtube.com/PandacraftFR)



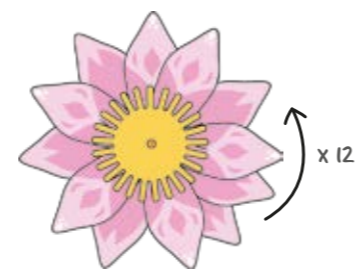
1 Détache les pétales, évide leurs trous, et ouvre les fentes.



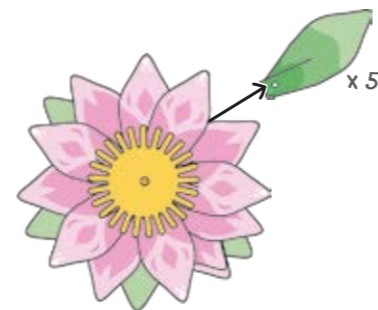
2 Superpose les 2 trous d'un pétale rose.



3 Insère l'attache parisienne dans la feuille jaune puis dans le pétale.



4 Ajoute de la même façon tous les autres pétales.



5 Insère les pétales verts de la même façon. Ouvre les pattes de l'attache.

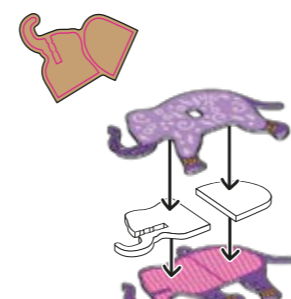


6 Froisse le bout des franges jaunes.

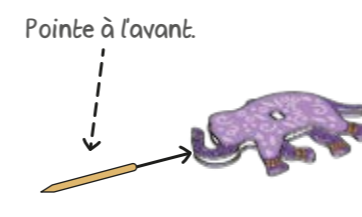
CONSTRUIS TON PENDENTIF



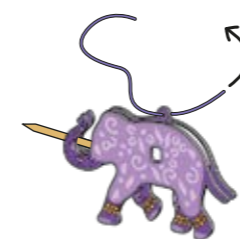
1 Dessine des motifs sur la zone violette.



2 Colle la mousse sur les hachures, puis ajoute la face décorée.



3 Insère le bâton dans la mousse, au milieu de la trompe.



4 Glisse le cordon dans le trou. Bravo !

L'aventure que vous allez suivre est inventée, mais inspirée de la culture indienne.

Namaste*,

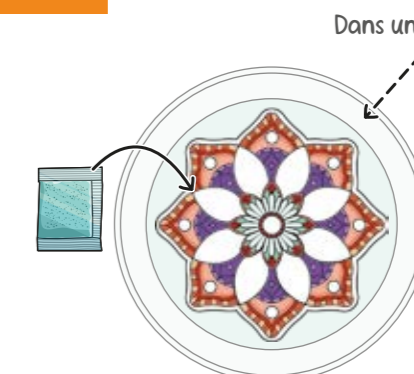
Je m'appelle Asha, et je vis à Jaïpur, en Inde. Connais-tu cette ville ? On y vient du monde entier, notamment pour acheter des bijoux ornés de magnifiques pierres de toutes les couleurs. Car c'est ici que l'on trouve les tailleurs de pierres précieuses les plus doués. Mon père est l'un d'eux. Il adore les émeraudes, vertes. Mais je préfère les pierres rouges : les rubis. Regarde je porte des pierres qu'il a taillées pour moi ! Il est en train d'en tailler une pour toi, afin que tu aies toi aussi un splendide collier. J'espère qu'elle te plaira.



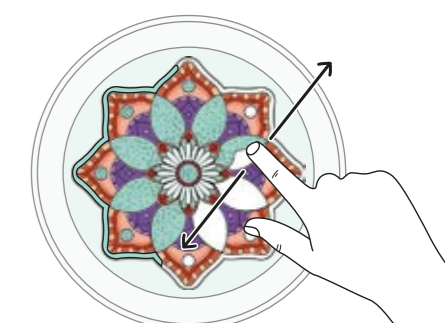
POUDRE TON RANGOLI



1 Décolle toutes les parties en jaune sur ce rangoli, sans oublier la bordure.

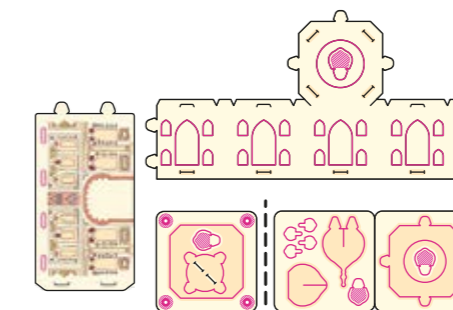


2 Ouvre ton paquet de poudre et verse-en sur les zones collantes.

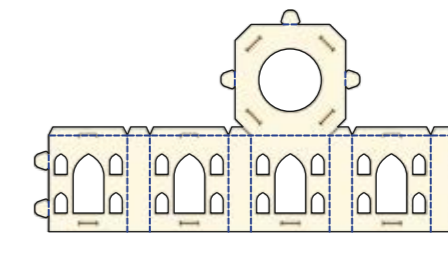


3 Frotte le sable avec ton doigt et comble les trous.

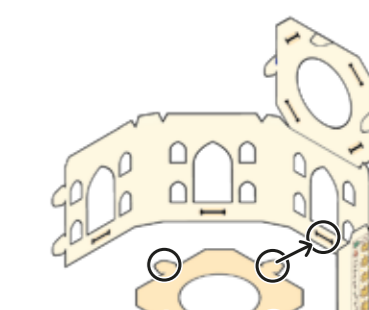
ASSEMBLE TON MINI TAJ MAHAL



1 Détache ces éléments et évide les trous.



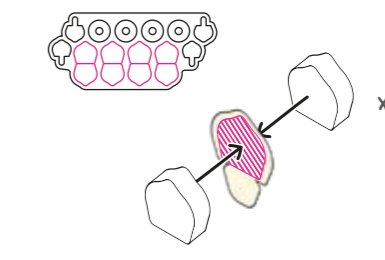
2 Marque les plis en t'aidant des pointillés sur le schéma.



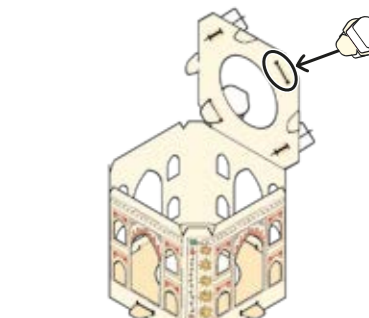
3 Insère ces languettes dans ces fentes.



4 Ferme grâce à ces languettes.



5 Colle ces mousses sur les zones hachurées des dômes.



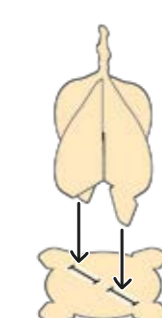
6 Insère les 4 dômes dans ces fentes.



7 Puis, referme le toit grâce à ces languettes.

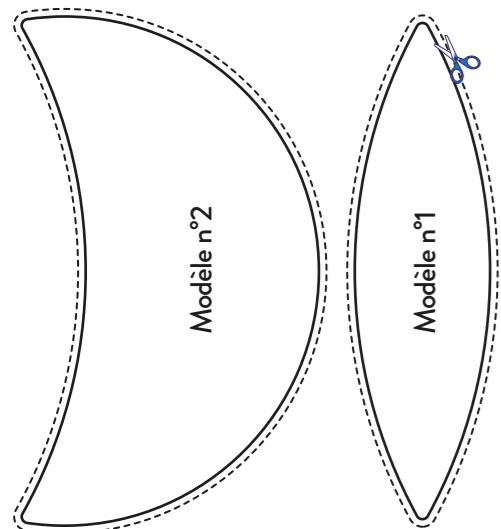


8 Glisse les fentes de ces 2 pièces l'une dans l'autre, en croix.

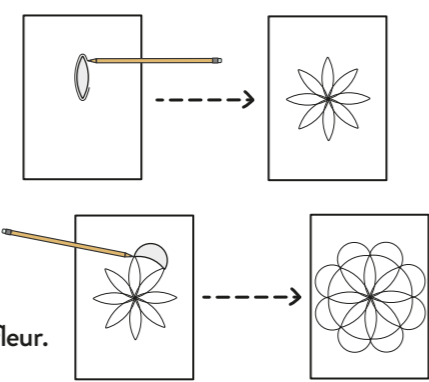


9 Insère les languettes dans ces fentes.

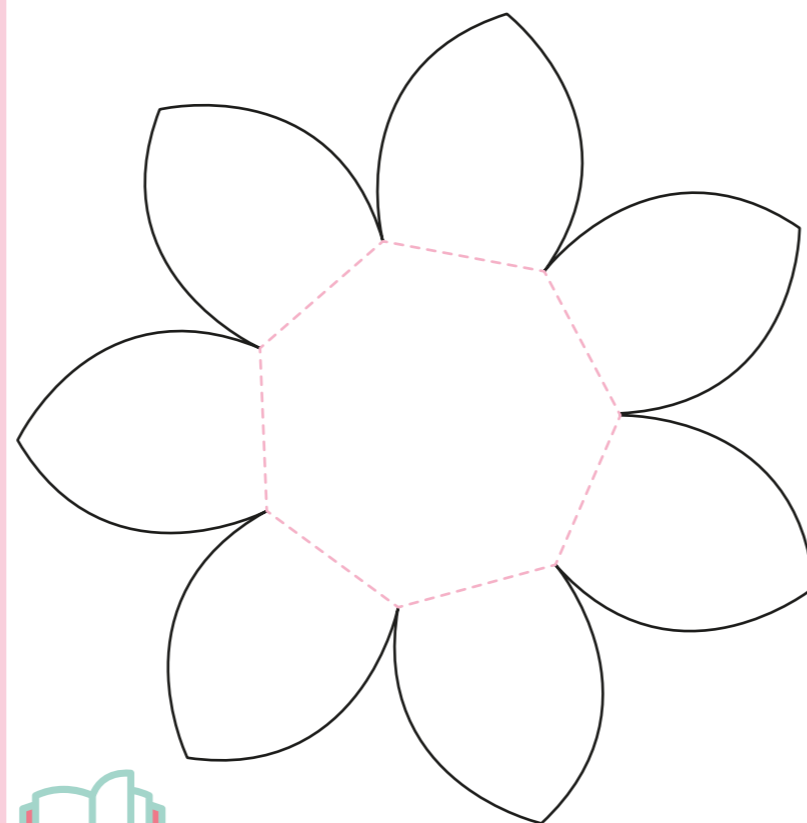
BONUS : TES FORMES À RANGOLI



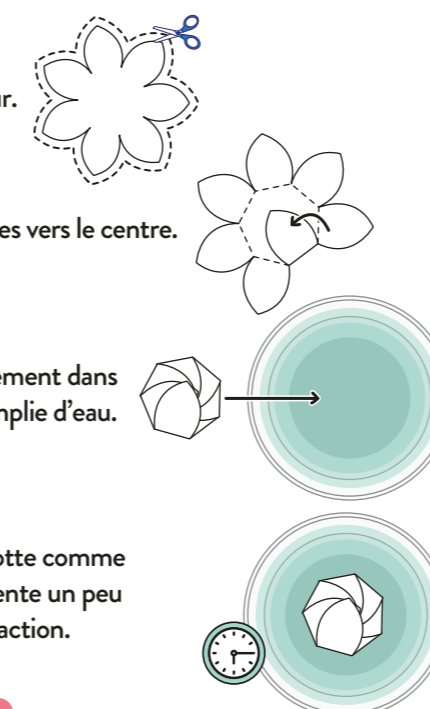
- 1 Découpe ces 2 modèles.
- 2 Sur du papier, trace une 1^{re} fois le contour du modèle n°1.
- 3 Continue ainsi jusqu'à former un cercle.
- 4 Trace le contour du modèle n°2, comme sur le schéma.
- 5 Continue ainsi jusqu'à faire le tour de ta fleur.
- 6 Bravo ! Tu peux mettre de la couleur. Crée de nouveaux motifs avec les mêmes modèles.



BONUS : TA FLEUR À FAIRE FLOTTER



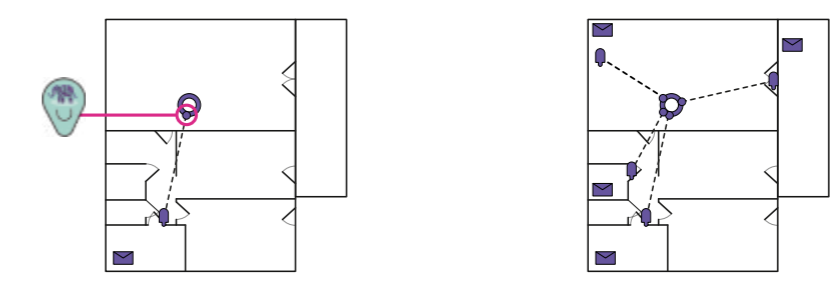
- 1 Décalque cette fleur pour refaire l'expérience autant de fois que tu le souhaites.
- 2 Découpe la fleur.
- 3 Replie ses pétales vers le centre.
- 4 Pose-la délicatement dans une assiette remplie d'eau.
- 5 Surprise, elle flotte comme une vraie ! Patiente un peu et observe sa réaction.



Ouvre vite ton magazine à la p. 20 pour en apprendre plus sur la fleur de lotus.

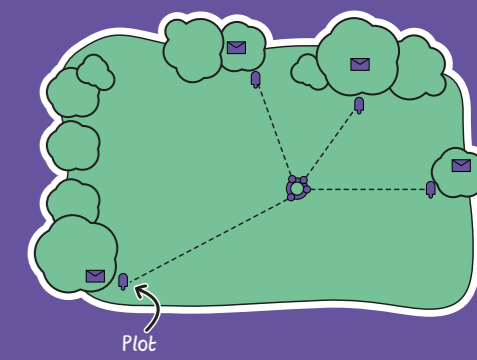
Installation des éléments du jeu

- 1 Placez la carte-boussole au sol, dans un endroit central.
- 2 Cachez une 1^{re} enveloppe dans une pièce de votre logement.
- 3 Posez le plot correspondant à l'entrée de cette pièce.
- 4 Retournez à la carte pour y poser le repère assorti, de façon à ce qu'il soit dirigé vers le plot.
- 5 Recommencez pour les 3 autres enveloppes en les dispersant dans toute la zone de jeu.



Le jeu peut-il se dérouler en extérieur ?
Oui, s'il n'y a pas trop de vent.

Dans ce cas, cachez les enveloppes dans des arbustes, par exemple, et maintenez la carte au sol grâce à des poids.



Déroulement de la mission

- 1 L'aventure débute par un 1^{er} texte à lire tous ensemble.
- 2 Demandez à votre enfant de se placer dans le trou central de la carte.
- 3 Sur la carte, il doit chercher le repère dont il est question dans le 1^{er} texte.
- 4 Et partir en quête du 1^{er} plot, dans la direction indiquée par le repère.
- 5 Puis, à proximité, il doit trouver l'enveloppe correspondante. Elle contient le trésor à fabriquer (maintenant ou plus tard), et des instructions d'Asha pour trouver le plot suivant... et son enveloppe.



Conseils à propos de la poudre colorée

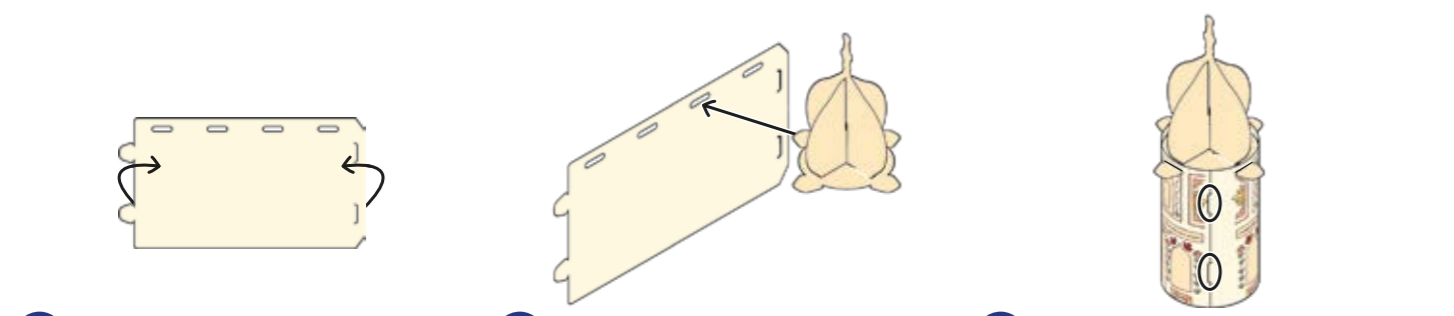
Les rangolis traditionnels indiens sont fait avec de la poudre colorée. C'est pourquoi vous en trouverez dans l'une des enveloppes.

Nous vous conseillons d'ouvrir délicatement le sachet pour éviter qu'elle ne se disperse chez vous, ainsi que de vous laver les mains après utilisation. Cette poudre n'est pas comestible, et ne doit pas être mangée.

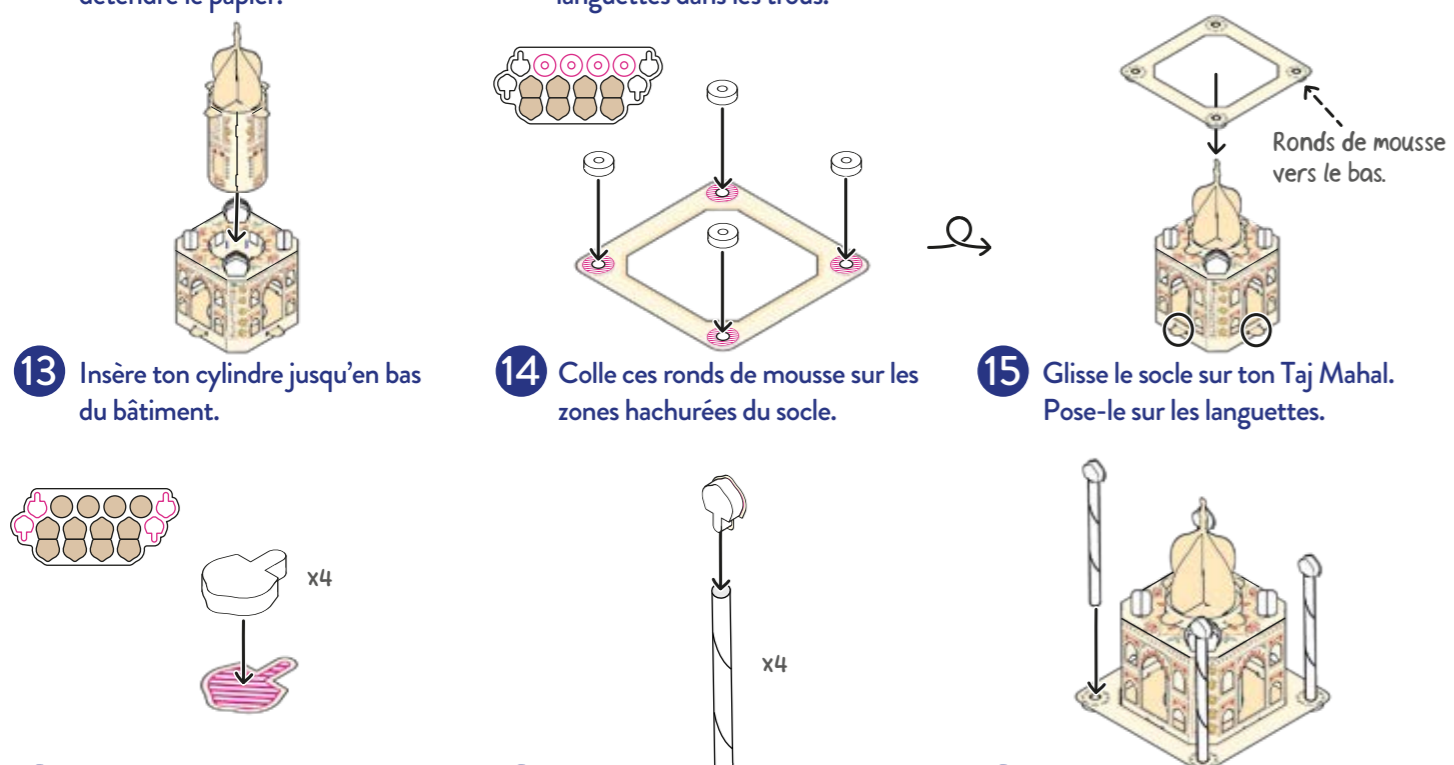
Que l'aventure commence !

Si votre enfant peine à trouver les enveloppes, n'hésitez pas à le guider, en lui disant « tu chaufes » ou « tu refroidis ».

- 10 Arrondis un peu cette pièce pour détendre le papier.
- 11 Enroule la pièce en insérant les languettes dans les trous.
- 12 Ferme le cylindre avec ces languettes.
- 13 Insère ton cylindre jusqu'en bas du bâtiment.
- 14 Colle ces ronds de mousse sur les zones hachurées du socle.
- 15 Glisse le socle sur ton Taj Mahal. Pose-le sur les languettes.

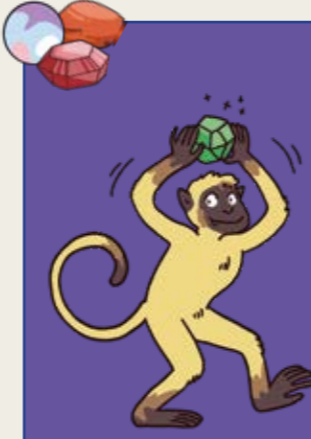


- 16 Colle ces mousses sur les zones hachurées des 4 petits dômes.
- 17 Insère un dôme sur chaque paille.
- 18 Insère une paille dans chaque trou du socle.



Ouvre vite ton magazine à la p. 18 pour en apprendre plus sur le Taj Mahal.

BRAVO !



Catastrophe ! Un macaque farceur, qui adore ce qui brille, s'est emparé de la pierre qui devait orner ton pendentif ! Je me suis lancée à la poursuite de ce coquin avant qu'on ne perde sa trace. Pour que le singe ne vole pas aussi le pendentif, je l'ai caché en direction de ce repère :

Retrouve-le, construis le pendentif, et mets-le autour de ton cou pour le protéger tout au long de ton aventure. Tu pourras alors venir m'aider à retrouver le macaque voleur.

*Namaste : bonjour