

# Les trains

Deviens chef de gare !



1 h 30



à 4 mains

pas salissant

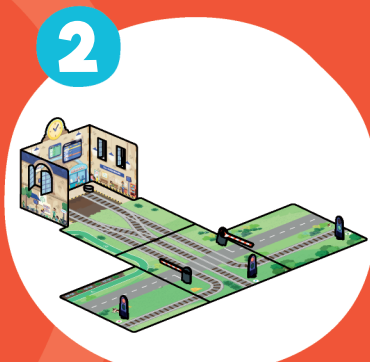


**+ p. 6**

Retrouve ton dossier spécial dans ton mag !



**1** Fabrique ton TGV et ton train de marchandises



**2** Installe tes gares et tes voies



**3** À TOI DE JOUER !  
Joue au chef de la gare

**! PARENTS**

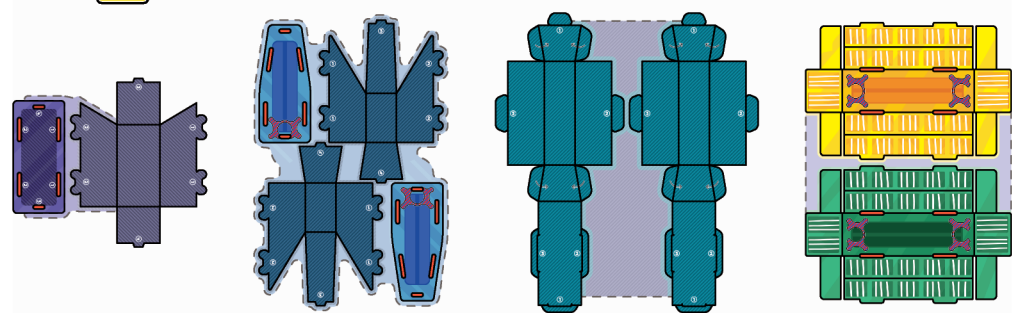
Les messages avec ce pictogramme vous sont destinés.

## 1 FABRIQUE TON TGV ET TON TRAIN DE MARCHANDISES ≈ 45 min

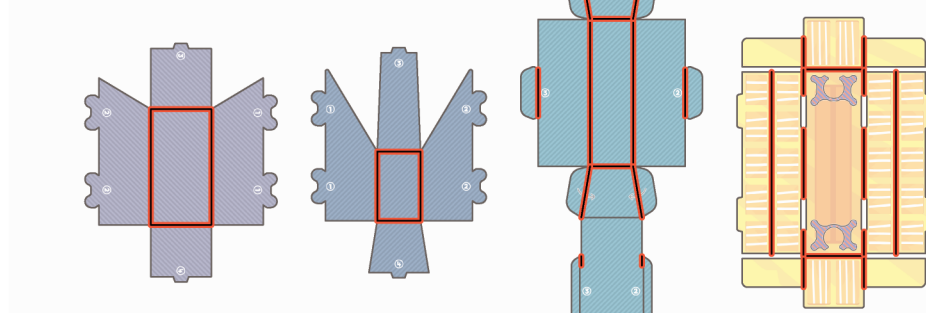
**+ p. 6** Découvre ce qu'il faut pour être un train.

### A PRÉPARE TON MATÉRIEL

**!** Mets la face brillante vers la table quand tu détaches, pour éviter de déchirer ton papier.

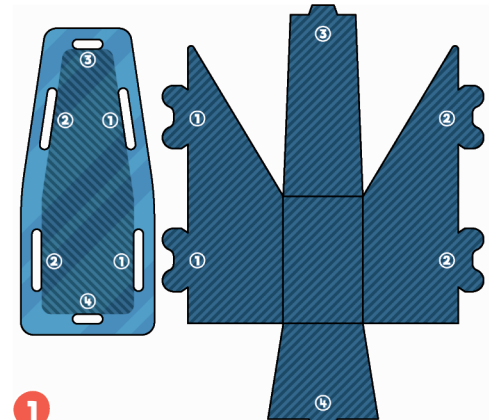


**1** Détache les parties des trains et évide les trous avec une attache parisienne.

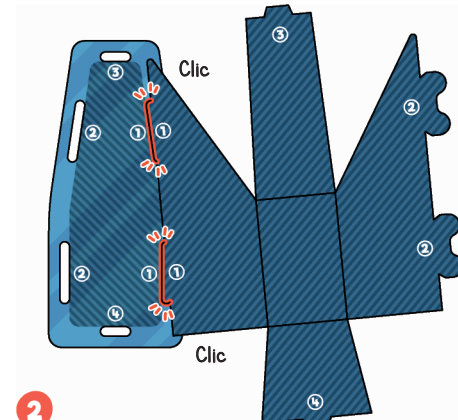


**2** Marque bien tous ces plis sur tous les trains (sur les lignes rouges).

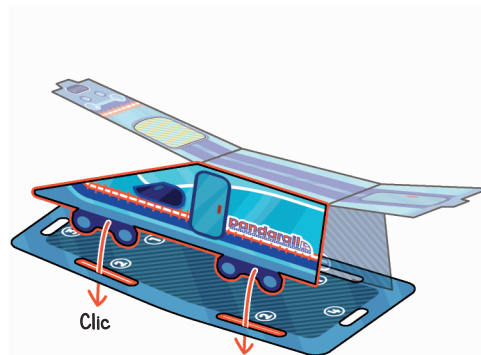
### B FABRIQUE LES LOCOMOTIVES



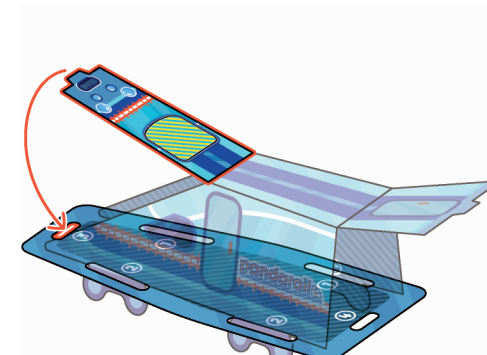
**1** Place ces pièces côte à côte, face numérotée vers le haut.



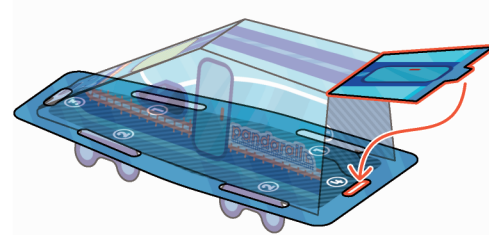
**2** Glisse les roues 1 dans les trous 1.



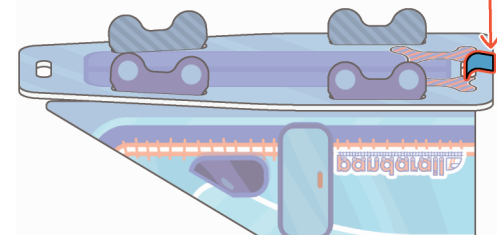
**3** Plie le train et fais rentrer les roues 2 dans les trous 2.



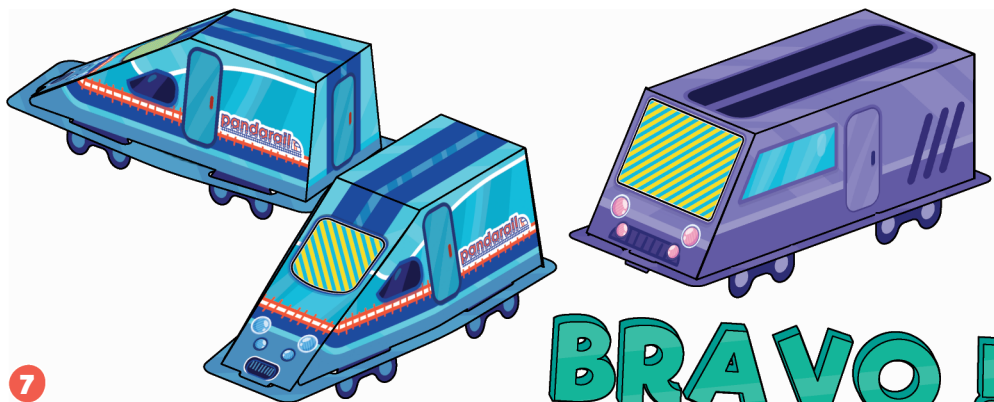
**4** Puis la languette 3 dans le trou 3.



**5** Et la languette 4 dans le dernier trou.



**6** Retourne ta locomotive et plaque la languette qui dépasse.

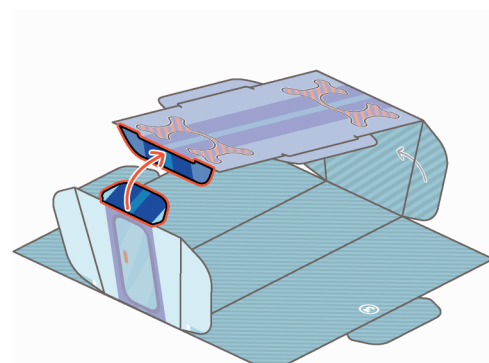


**7** Construis tes autres locomotives de la même façon.

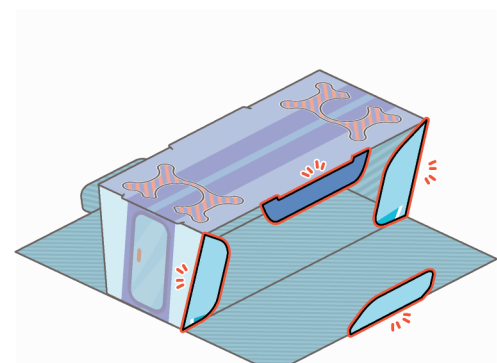
**BRAVO !**

**+ p. 10** Découvre l'intérieur du TGV.

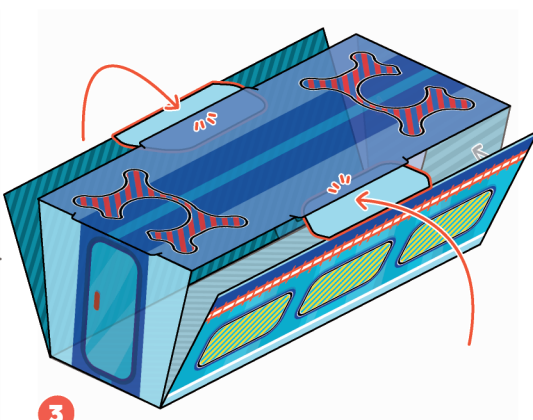
### C FABRIQUE LES VOITURES DU TGV



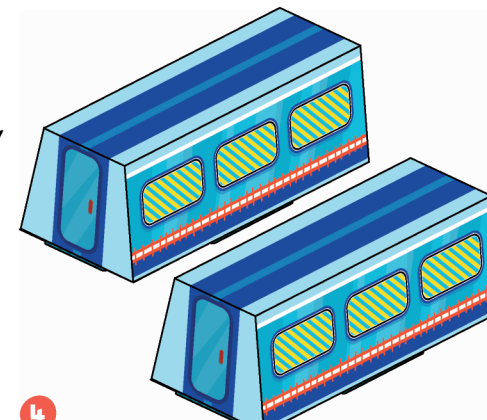
**1** Mets la languette 1 dans le trou 1.



**2** Plie bien ces languettes vers l'intérieur.

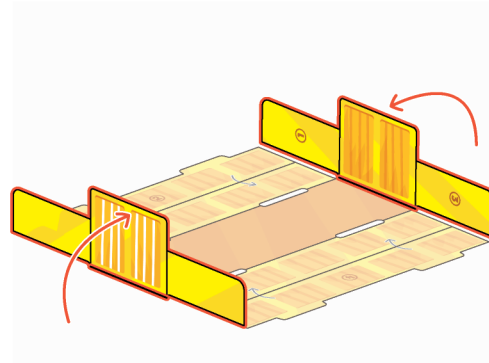


**3** Redresse les côtés et insère les languettes 2 et 3 dans les trous.

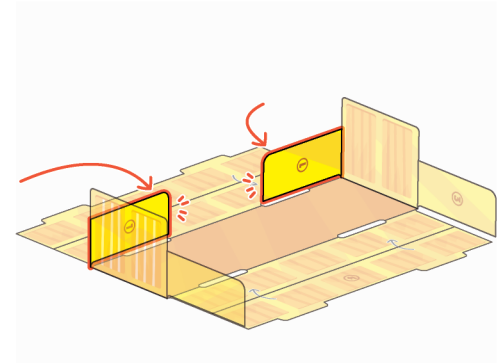


**4** Construis la 2<sup>e</sup> voiture de la même façon.

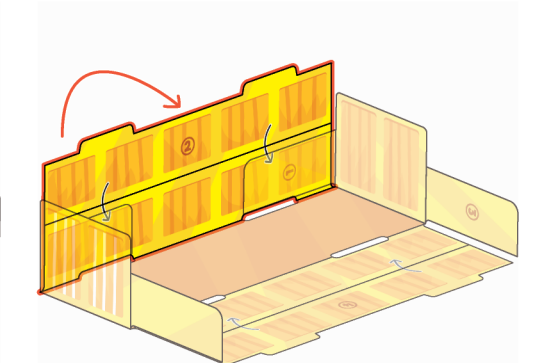
### D FABRIQUE LES WAGONS DE MARCHANDISES



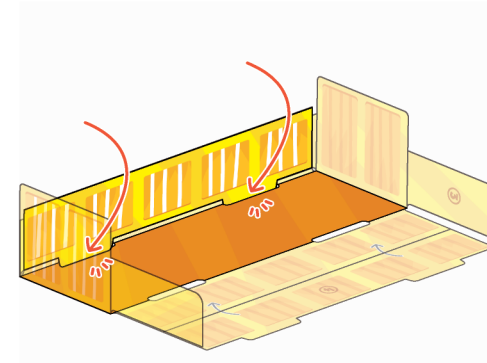
**1** Plie les petits côtés du wagon.



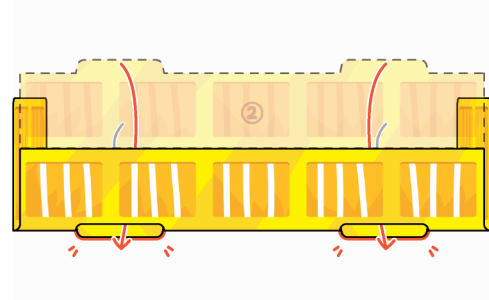
**2** Rabats les 2 parties 1.



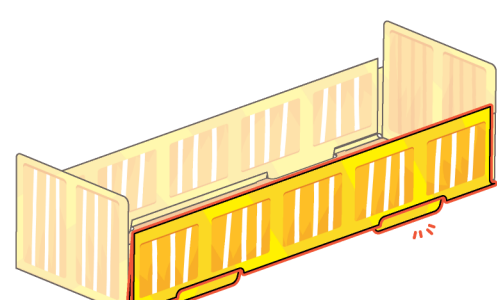
**3** Redresse le grand côté 2.



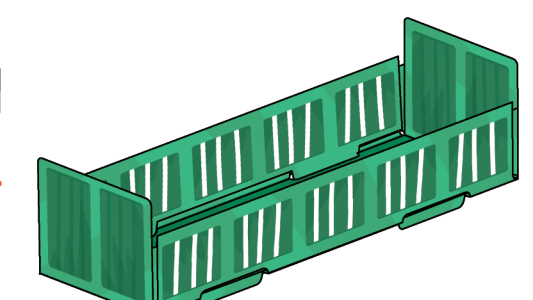
**4** Plie en 2 le grand côté 2 et rabats le haut sur les parties 1.



**5** Vérifie que les languettes sont bien rentrées dans les encoches.



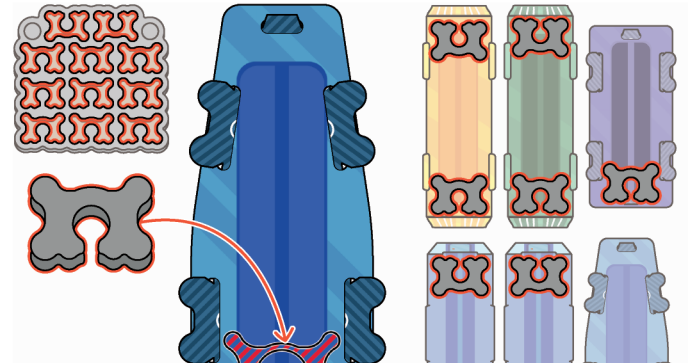
**6** Fais pareil avec le grand côté 4.



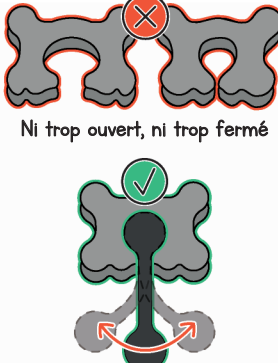
**7** Construis le 2<sup>e</sup> wagon de marchandises de la même façon.

**BRAVO !**

### E RELIE LES LOCOMOTIVES AVEC LEURS VOITURES OU LEURS WAGONS

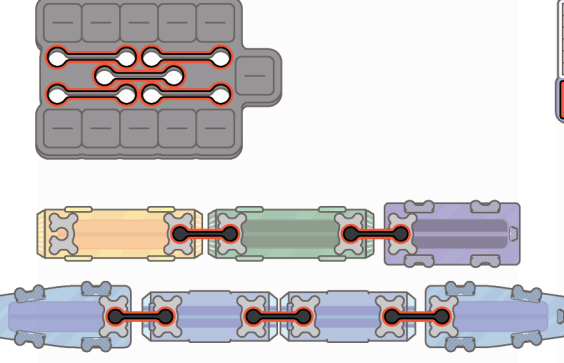


**1** Colle une mousse grise sur toutes les zones rayées. Tu peux facilement les décoller pour les repositionner.

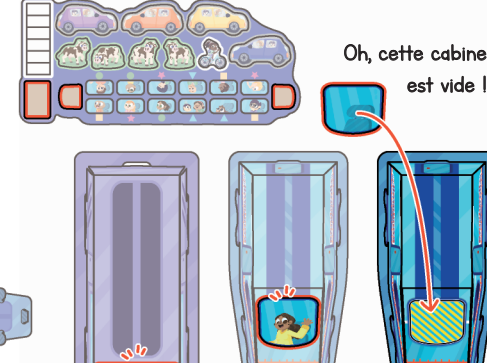


Ni trop ouvert, ni trop fermé

Tu dois pouvoir glisser la mousse noire et secouer sans qu'elle se détache.



**2** Relie tes locomotives et tes voitures grâce à ces mousses noires.



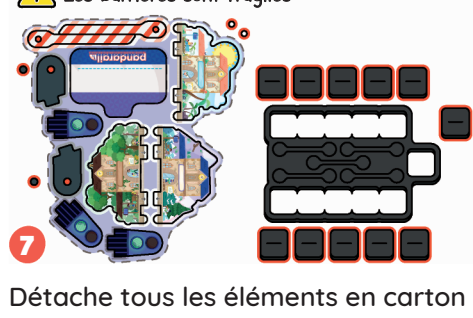
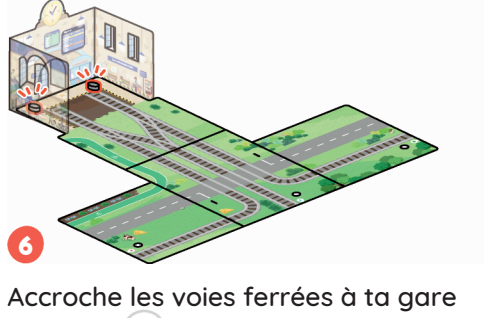
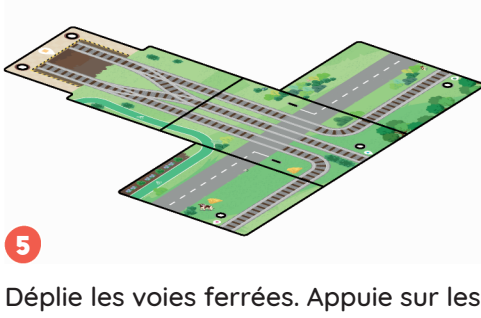
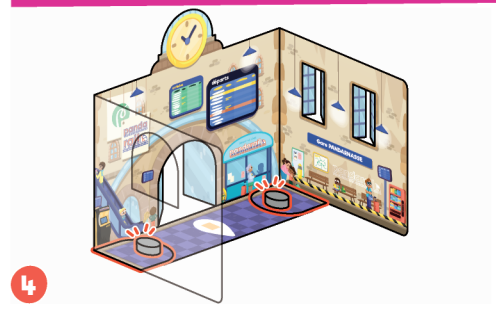
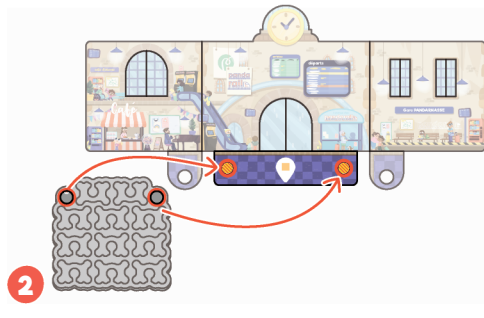
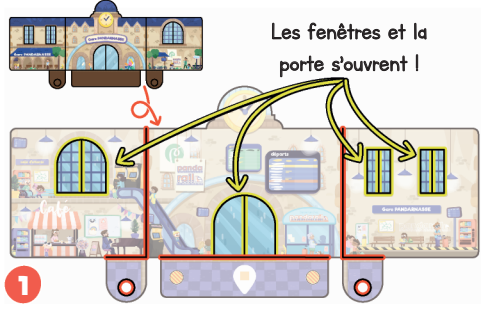
**3** Bravo, tes conducteurs peuvent s'installer dans leur locomotive. Colle-les !

Tourne ton guide pour continuer ton activité !

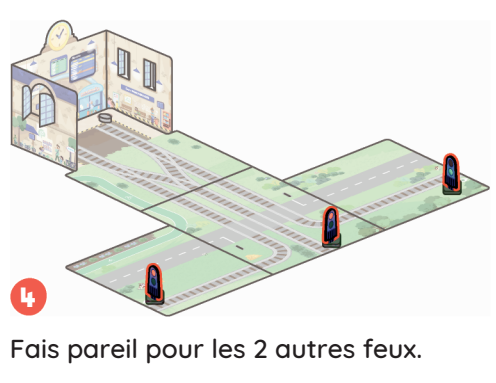
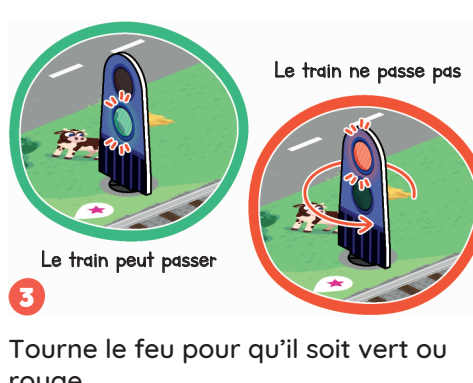
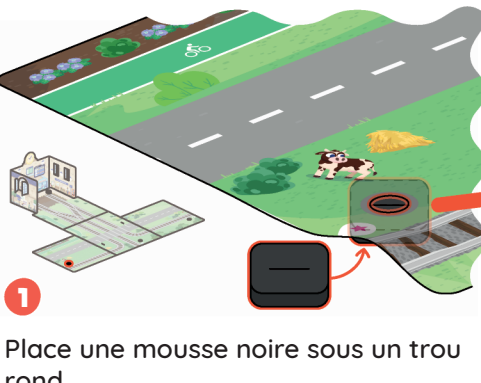


**A FABRIQUE LES GARES ET TON PARCOURS**

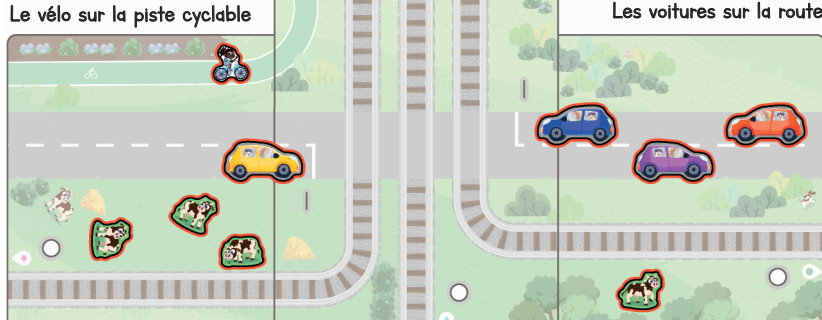
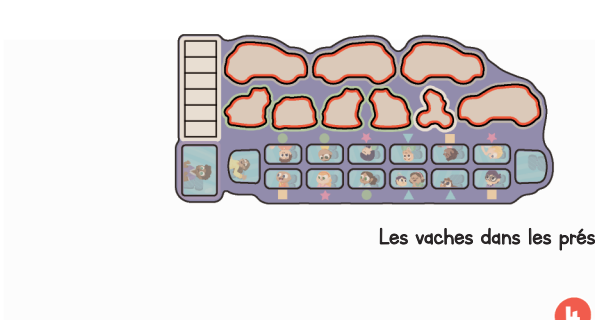
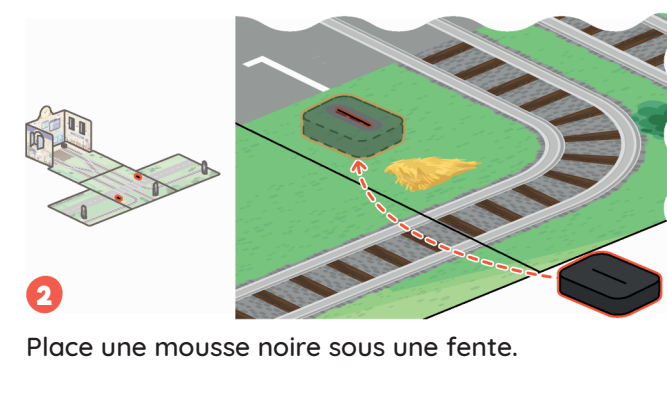
**PARENTS :** Si les murs de la gare sont bancals, c'est que les plis ne sont pas suffisamment marqués.



**B LES FEUX DE SIGNALISATION**

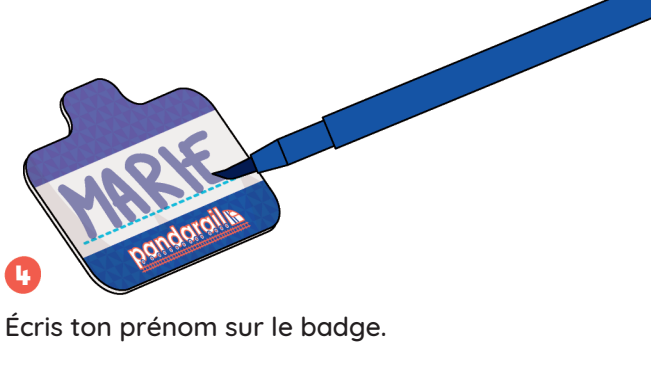
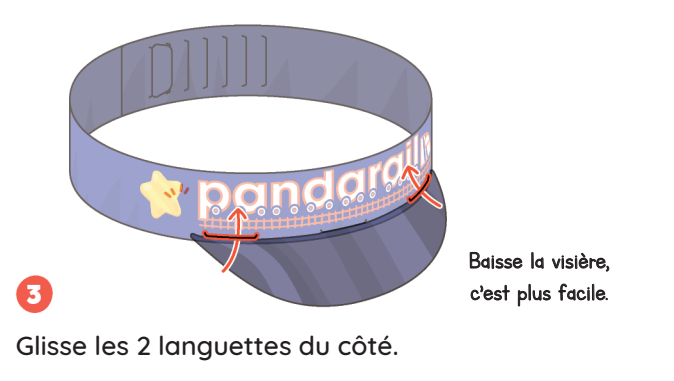


**C LES PASSAGES À NIVEAU**



**BRAVO !**

**A TON COSTUME DE CHEF DE GARE**



**BUT DU JEU**

Emmène tous les voyageurs à la bonne destination.  
Regarde, sur leur billet, la gare d'où ils partent et celle où ils vont.

**À TOI DE JOUER !**

**MISE EN PLACE**

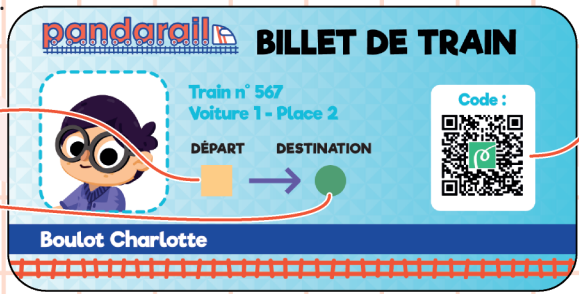
Place les gares dans ta chambre dans la direction de la flèche.

**COMMENT JOUER :**

1 Prends le billet de la voyageuse Charlotte.

Scanne ici pour voir Charlotte te raconter son voyage.

Elle part de la gare centrale.  
Elle va à la gare campagne.



2 Colle sur le train tous les autocollants des voyageurs qui partent avec Charlotte.

3 En route ! Emmène les voyageurs à la campagne !

4 Ton train est à la gare de la campagne. Regarde dans tes billets qui doit monter à bord. Et colle ces passagers sur les vitres.

5 Poursuis le voyage du train et fais voyager tout le monde !

6 Agrandis le parcours de tes trains en ajoutant des rails que tu dessines.

Sers-toi de ces autocollants pour accrocher les rails que tu as dessinés

Tu peux aussi créer des tunnels et des collines.

Tu peux transporter tes jouets dans le train de marchandises.