



pandacraft

TA SERRE À EXPÉRIENCES

PLANTE TES MIMOSAS ET ÉTUDIE LEURS RÉACTIONS

guide de l'activité



salissant

60 min de construction

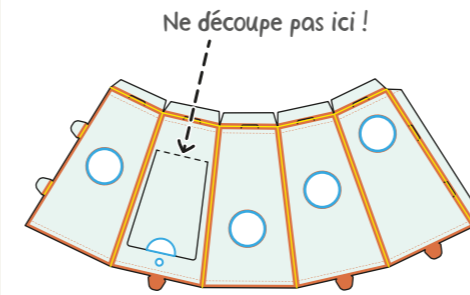
retrouve les consignes de recyclage sur ton enveloppe activité

- A. FABRIQUE TON POT
- B. FORME TA SERRE
- C. PLANTE TES GRAINES DE SENSITIVE
- D. ASSEMBLE TON TERRARIUM
- E. CONSTRUIS TES OUTILS
- F. PRÉPARE TON CARNET D'EXPÉRIENCES

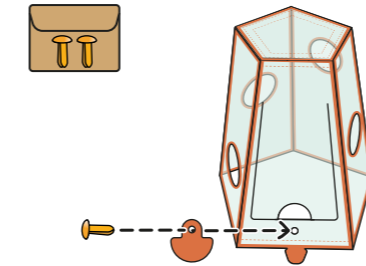
Tu as un doute sur le montage ?
Retrouve ton activité en vidéo sur
[youtube.com/PandacraftFR](https://www.youtube.com/PandacraftFR)



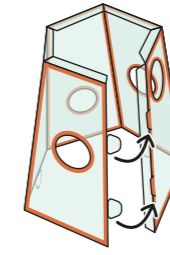
B. FORME TA SERRE



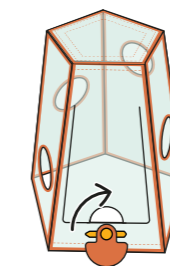
1 Évide les trous et marque les plis au niveau des traits jaunes.



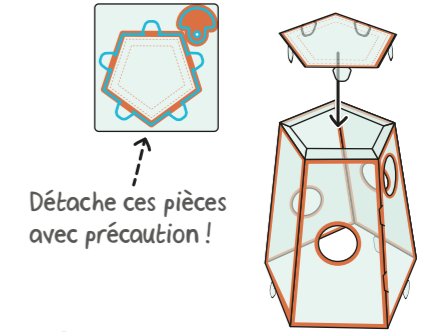
4 Insère une attache parisienne dans le fermoir puis dans ta serre.



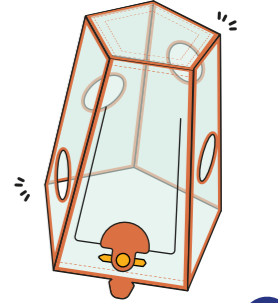
2 Insère les languettes dans les fentes.



5 Tourne le fermoir pour refermer la porte de ta serre.

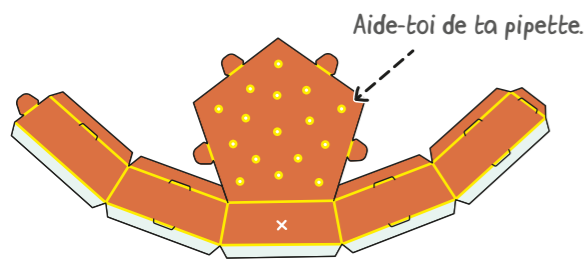


3 Insère les languettes du pentagone transparent dans les fentes.

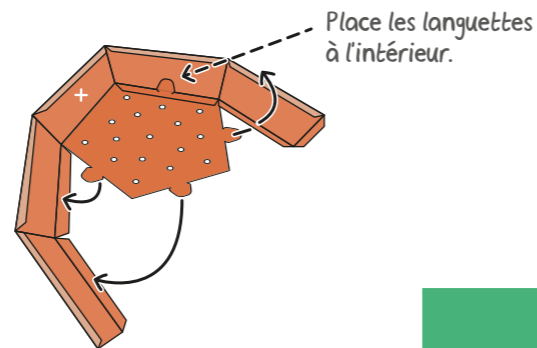


BRAVO!

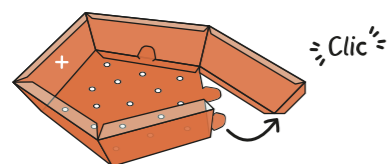
A. FABRIQUE TON POT



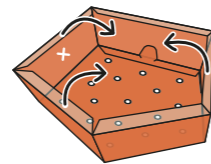
1 Évide les trous et marque les plis au niveau des traits jaunes ci-dessus.



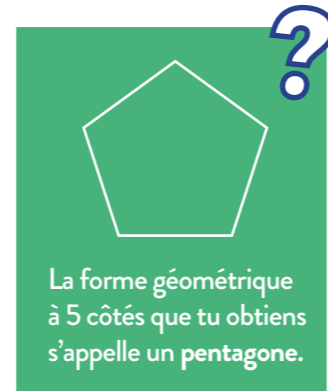
2 Insère les languettes de la base trouée dans les fentes.



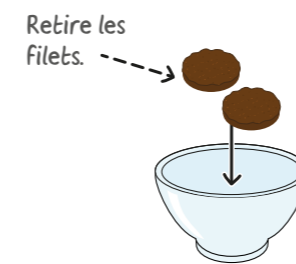
3 Ferme le pot avec cette dernière languette.



4 Replie les rabats transparents à l'intérieur.



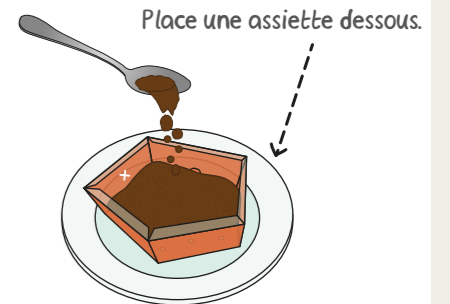
C. PLANTE TES GRAINES DE SENSITIVE (MIMOSA PUDICA)



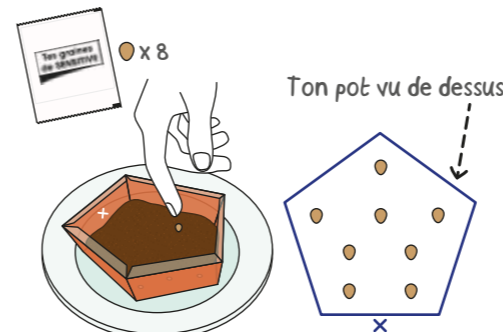
1 Émiette les 2 galettes de terre dans un bol.



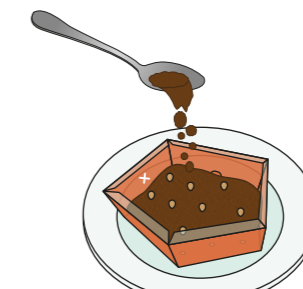
2 Ajoute 8 grandes cuillères d'eau, et mélange.



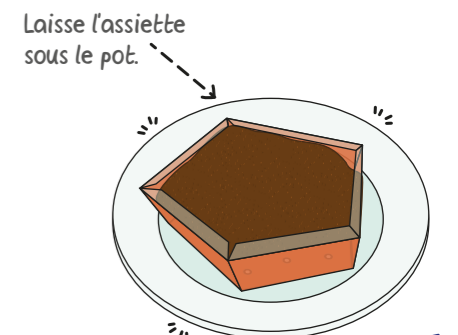
3 Mets les 3/4 de ta terre dans ton pot, en tassant légèrement.



4 Dispose 8 graines sur la terre en suivant ce schéma.



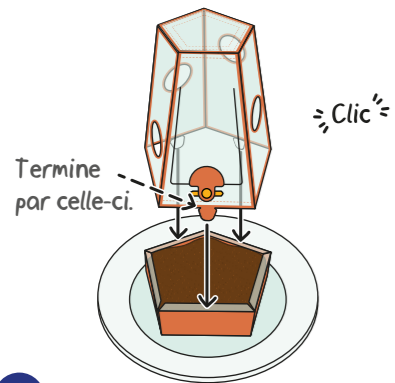
5 Recouvre-les avec la terre restante.



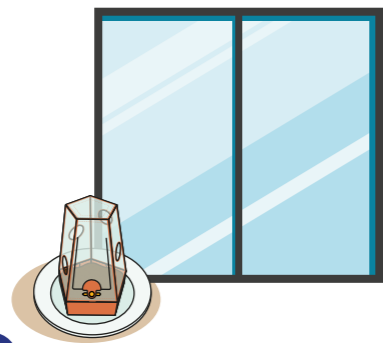
BRAVO!

KPC-MA-2023052G

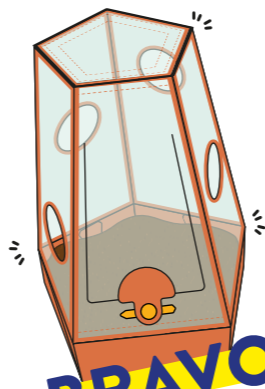
D. ASSEMBLE TON TERRARIUM



1 Insère les languettes de la serre dans les fentes du pot.

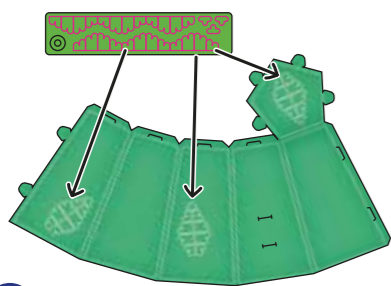


2 Pose ton pot dans un endroit lumineux de ta maison.



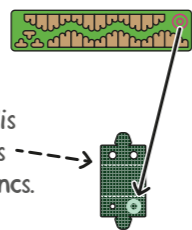
BRAVO!
Ton terrarium est prêt à capter la lumière!

E. CONSTRUIS TES OUTILS

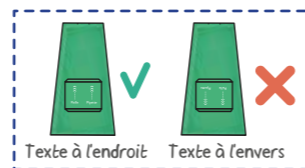


1 Colle les mousses vertes sur les marques blanches.

Marque les plis au niveau des pointillés blancs.



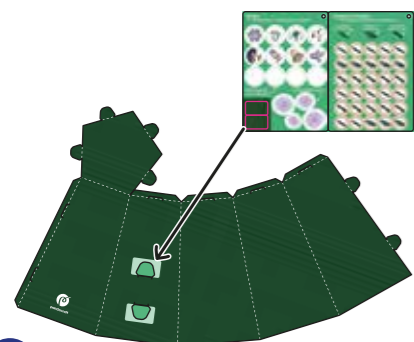
2 Colle l'anneau en mousse sur la zone vert clair.



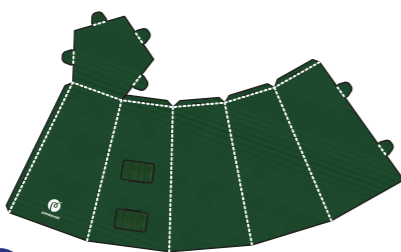
Texte à l'endroit Texte à l'envers



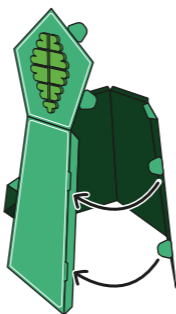
3 Insère les languettes dans les fentes.



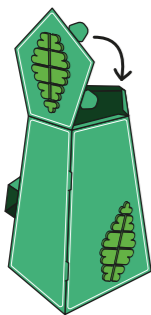
4 Replie les languettes, et colle un autocollant sur chacune.



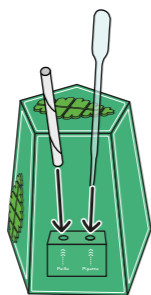
5 Marque les plis au niveau des pointillés blancs.



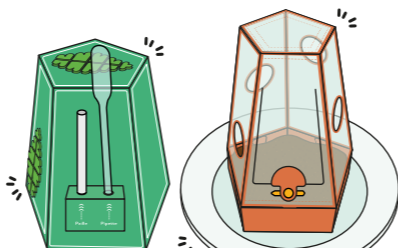
6 Insère les languettes dans les fentes.



7 Ferme le couvercle.



8 Glisse la paille et la pipette dans les trous correspondants.



BRAVO!

F. PRÉPARE TON CARNET D'EXPÉRIENCES



1 Sépare les 2 feuilles d'autocollants.

2 Tourne la 1^{re} page de ton carnet.

3 Attache les 2 feuilles d'autocollants sur cette page.

Glisse-la par derrière.



4 Referme ton carnet.



BRAVO!

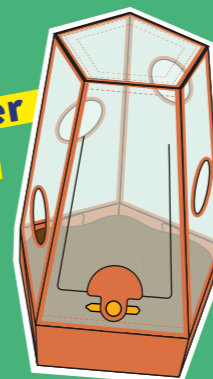
Lis les 1^{res} pages de ton carnet pour commencer l'expérience scientifique.

Patiente quelques jours pour voir apparaître de petites pousses.

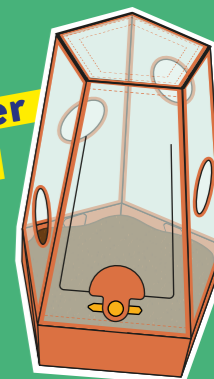


Ouvre ton magazine en p. 14 pour découvrir les super-pouvoirs des plantes. Et apprends-en plus sur les sensibles en p. 16.

Je pense à arroser mes plantes.



Je pense à arroser mes plantes.



Découpe ces pensées-bêtes pour ne pas oublier d'arroser tes mimosas. Place-les sur ton réfrigérateur ou dans ta chambre, par exemple.

Envoie-nous des photos de ton terrarium et de tes plantes à l'adresse makers@pandacraft.com.