



1 h



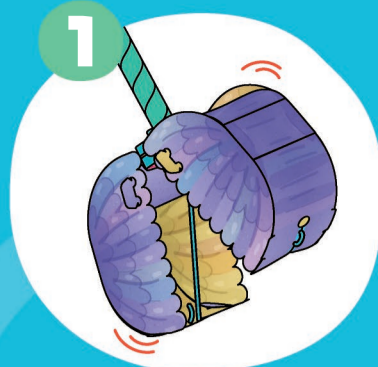
à 4 mains



Pas salissant

Les gardiens de la plage

Construis ta coqui-pince et sauve les trésors du bord de mer.



Construis ta coqui-pince !



Assemble ta plage



À TOI DE JOUER !

Découvre les trésors du bord de mer

PARENTS

Les messages avec ce pictogramme vous sont destinés.

+ p. 9

Va vite retrouver ton dossier spécial dans ton mag !



Retrouve les consignes de tri sur ton enveloppe activité pour la recycler quand tu as fini de t'amuser.

1

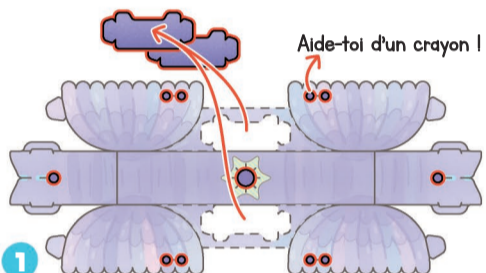
CONSTRUIS TA COQUI-PINCE



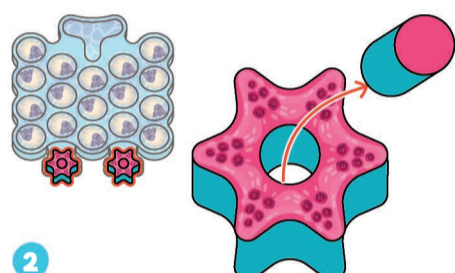
≈ 35 min

+ p. 20 Retrouve des conseils pour protéger la plage.

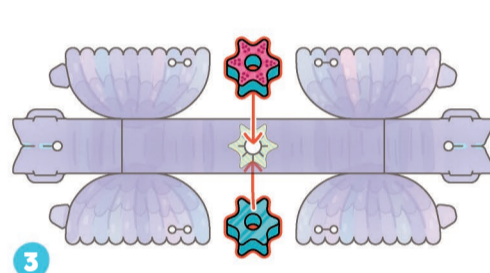
A FABRIQUE LA COQUILLE



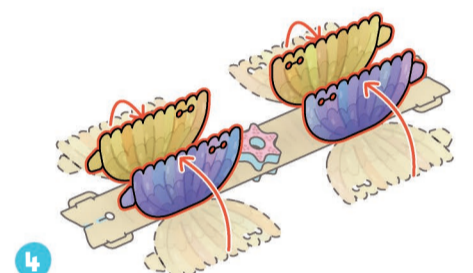
1 Détache ces 2 pièces, et évide les trous.



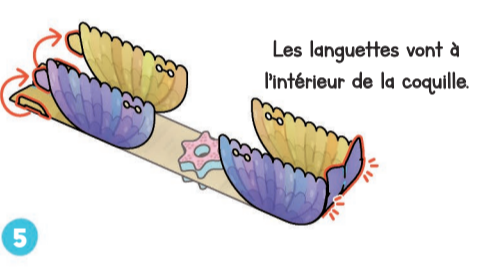
2 Détache les 2 étoiles et évide leur centre.



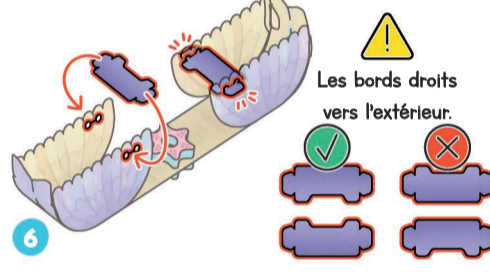
3 Colle-les sur les hachures jaunes des 2 côtés de la coquille.



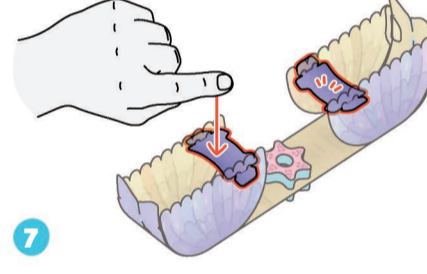
4 Rabats ces rebords.



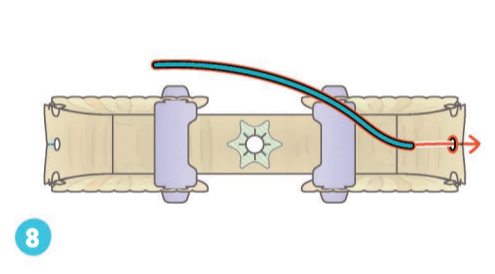
5 Plie les fentes puis glisses-y les languettes jusqu'au « clic ».



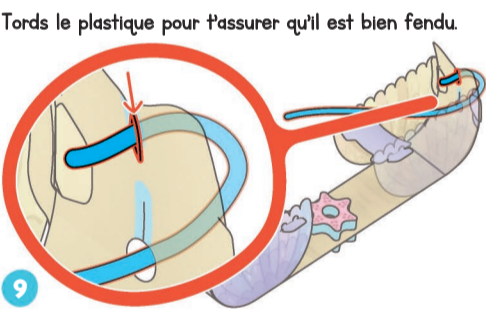
6 Glisse les encoches de ces barres dans les fentes de la coquille.



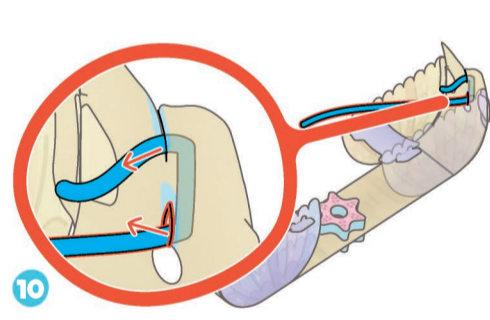
7 Appuie sur les barres pour les arrondir vers le bas.



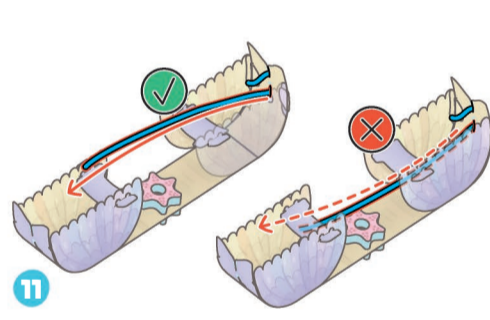
8 Glisse le petit élastique bleu dans le trou.



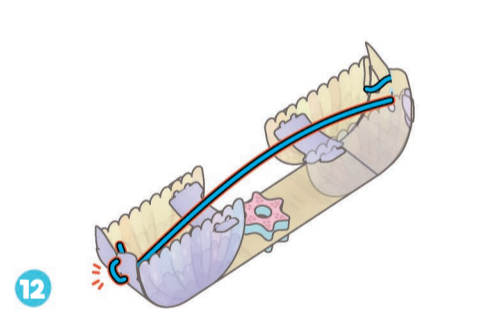
9 Fais-le revenir à l'intérieur de la coquille par la fente bleue.



10 Tire l'élastique par les 2 bouts pour bien le caler dans la fente.



11 Fais passer l'élastique par-dessus les barres.



12 Glisse-le dans le trou puis dans la fente du haut.

PARENTS : Le but de cette étape est d'emboîter les 3 pailles les unes dans les autres pour former une longue tige. Pour cela, les pailles NE doivent PAS coulisser. Si elles glissent, entourez-les d'autocollants pour les épaissir.

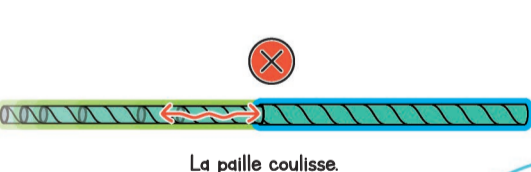
B FABRIQUE LA TIGE



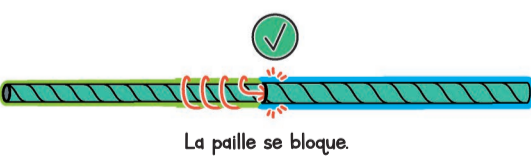
1 Range les pailles de la plus courte à la plus longue.

VÉRIFIE QUE LES PAILLES S'EMBOÏENT

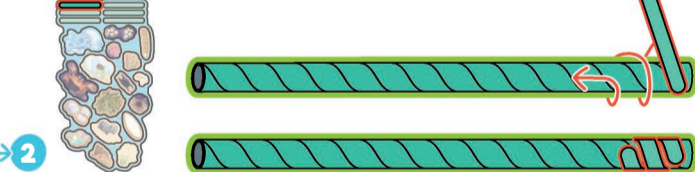
Glisse la paille moyenne dans la courte



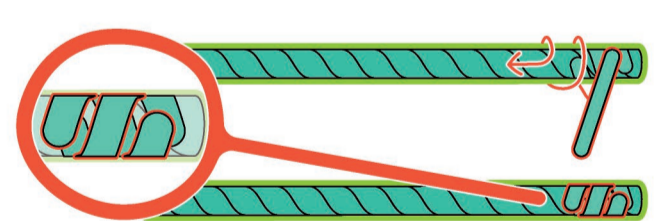
Si la paille coulisser, suis les consignes de l'étape 2.



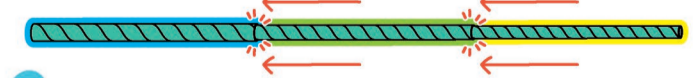
Si elles se coincent bien l'une dans l'autre, tu peux passer à l'étape 4.



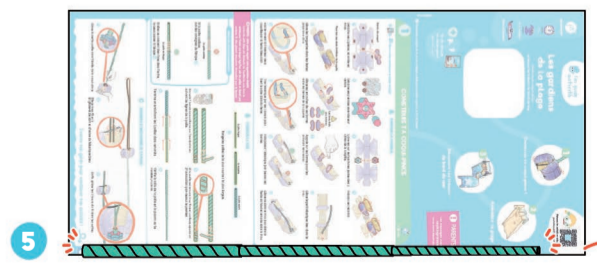
2 Enroule 1 bande autocollante au bout de la paille moyenne.



3 Si la paille est encore trop fine et coulisser, ajoute un 2^e autocollant par-dessus le premier.

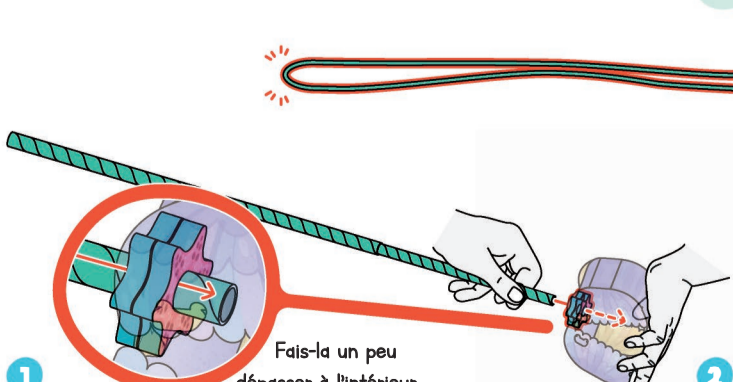


4 Termine en emboîtant de la même façon la paille longue.

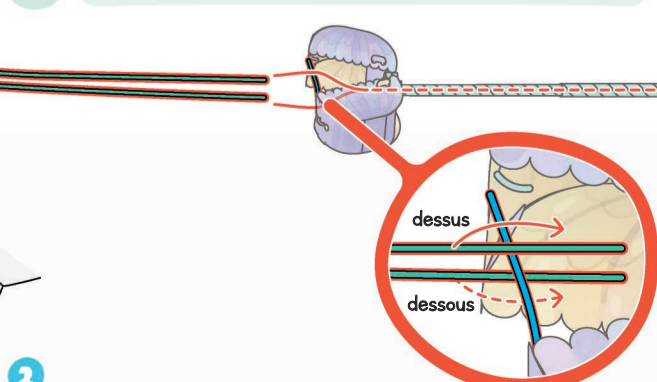


5 Vérifie la taille de ta paille en la posant sur le modèle ci-contre.

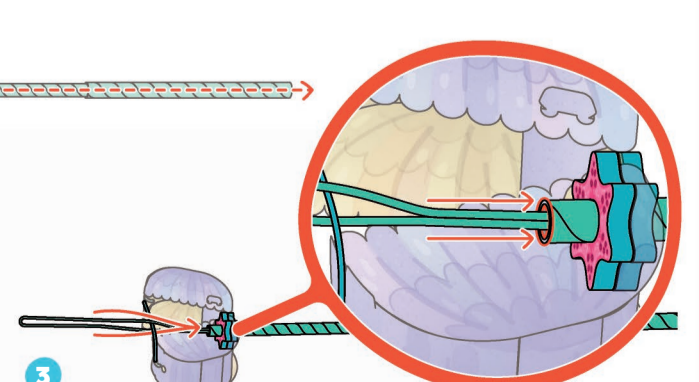
C ASSEMBLE LE MÉCANISME DE TA PINCE



1 Glisse la paille longue à travers les étoiles de la coquille.



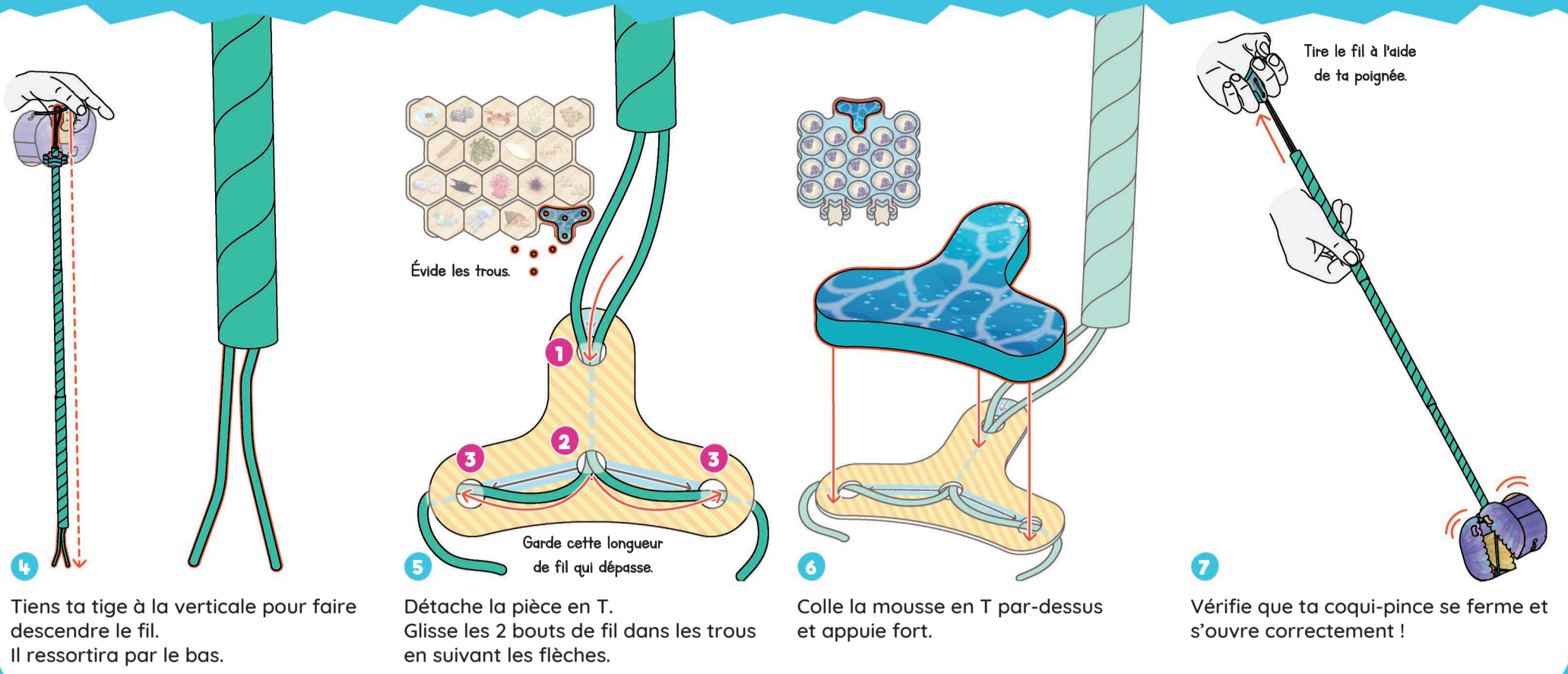
2 Plie le long fil en 2. Et glisse-le de part et d'autre de l'élastique bleu.



3 Enfin, glisse les 2 bouts du fil dans les pailles.

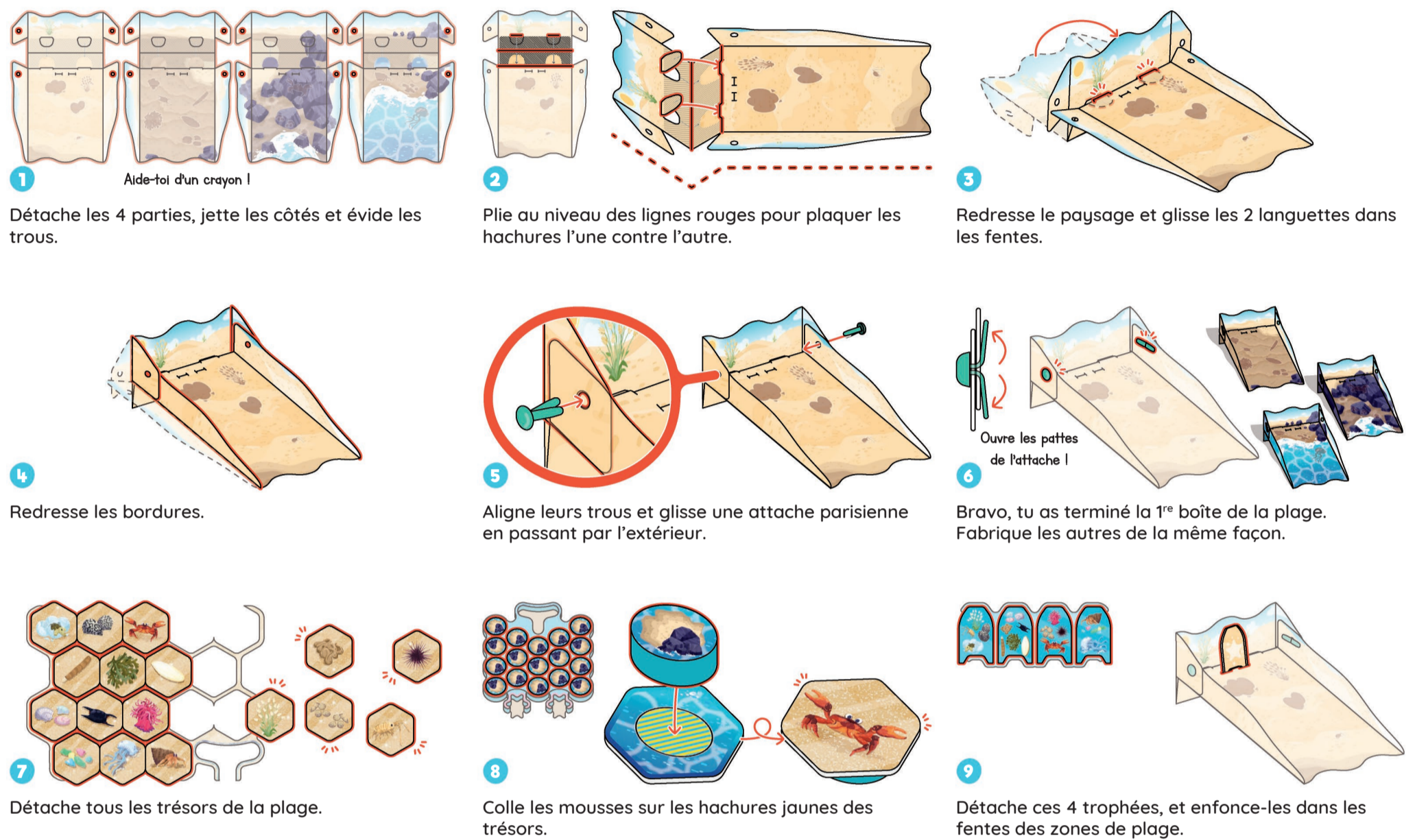
Tourne ton guide pour continuer ton activité !





2

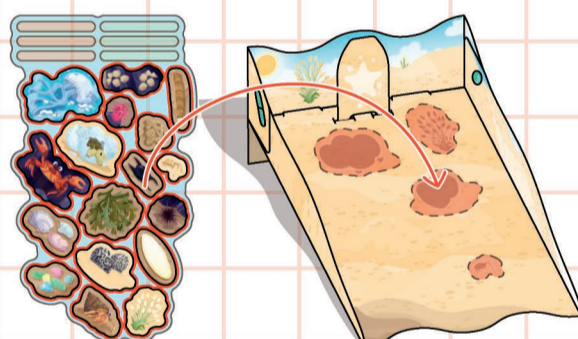
ASSEMBLE TA PLAGE



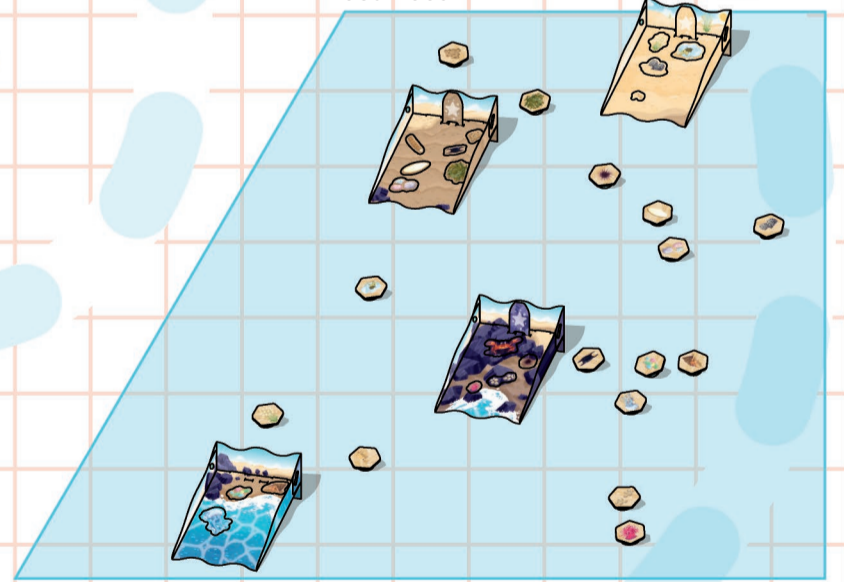
À TOI DE JOUER !

BUT DU JEU

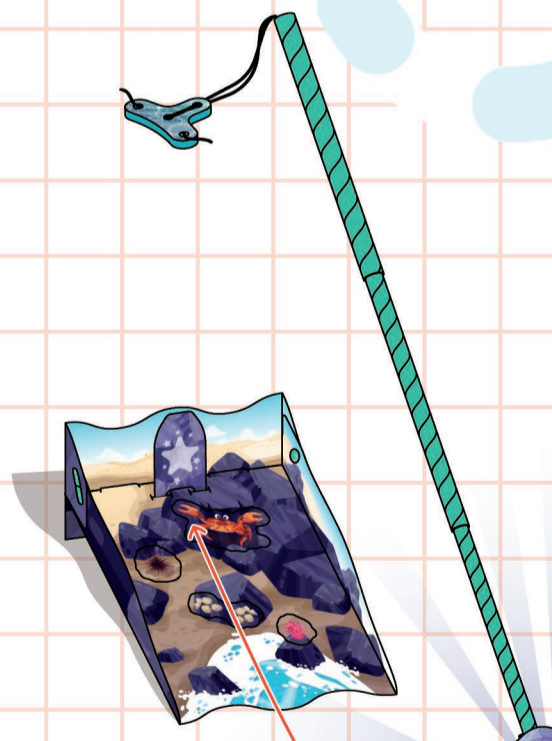
Remporte les 4 trophées de la plage en replaçant chaque trésor dans la zone de plage qui lui correspond !



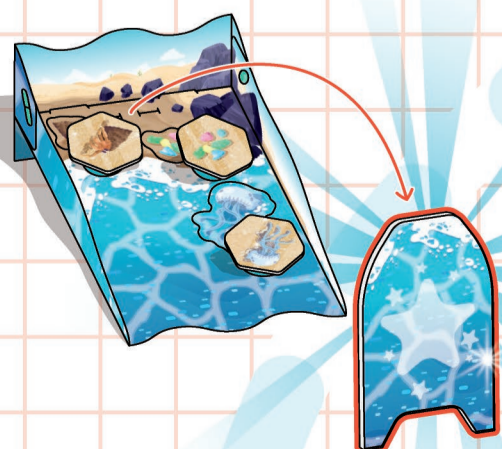
2 Dispose tes 4 zones sur le sol, bien écartées.



3 Éparpille tes trésors au hasard, entre les zones.



4 Retrouve chaque trésor, puis attrape-les avec la coqui-pince pour les déposer dans la bonne zone de ta plage.



BRAVO !

5 Quand tu as replacé tous les trésors d'une zone de la plage, tu gagnes le trophée correspondant !



Pour les petites et grandes questions, écris à explore@pandacraft.com

Envoie-nous des photos de toi avec ton activité : photos@pandacraft.com