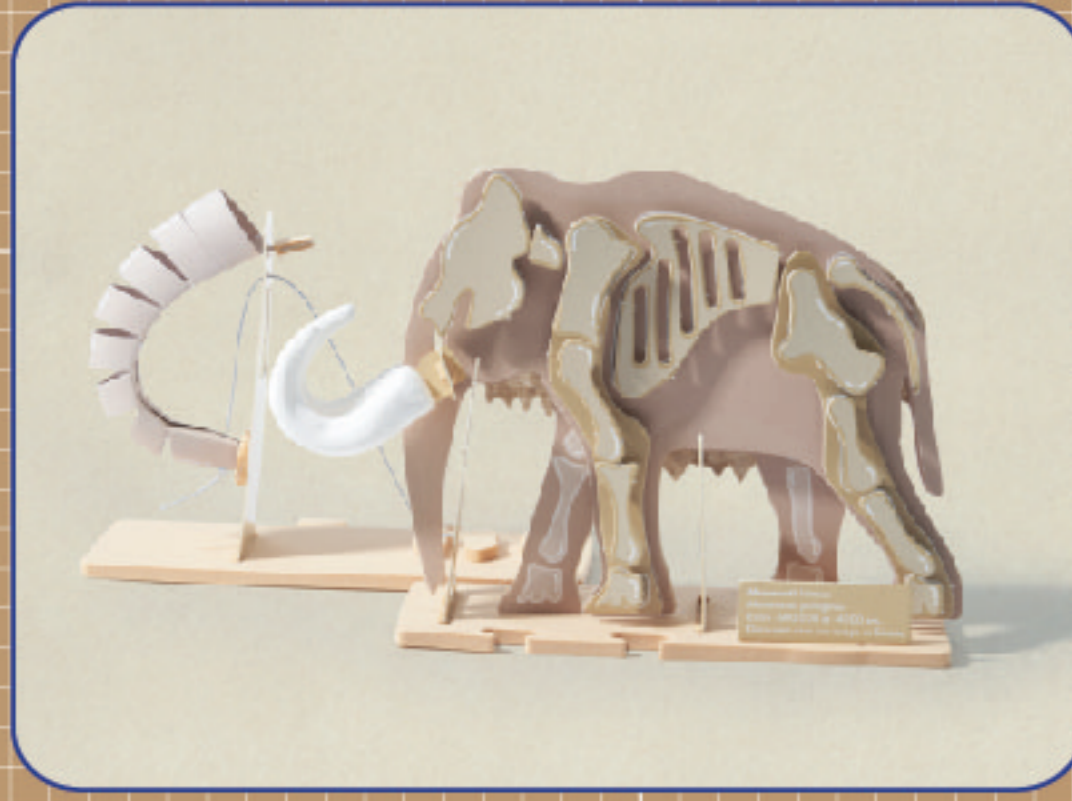


# >> LE MAMMOUTH LAINEUX <<

guide de l'activité



Reconstitue un mammouth laineux et expose-le dans ton musée ! Assemble son squelette, recouvre-le de sa fourrure, façonne ses défenses, fabrique sa trompe. Entraîne-toi à lui faire attraper de la nourriture. Seras-tu assez habile ?

Puis glisse-toi dans la peau d'un paléontologue à la recherche de parties de mammouth figés dans la glace.

un peu salissant

60 min

1 personne

retrouve les consignes de recyclage sur ton enveloppe activité.

Tu as un doute sur le montage ? Retrouve ton activité en vidéo sur [youtube.com/PandacraftFR](https://www.youtube.com/PandacraftFR)



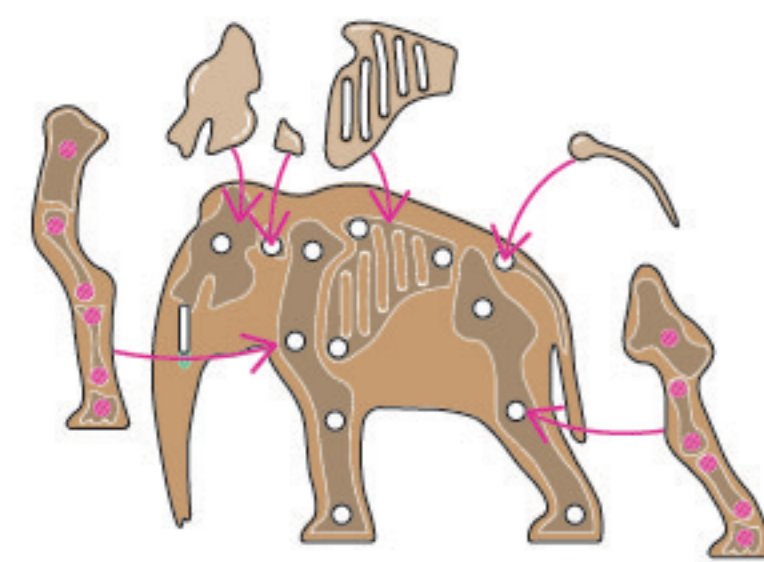
## A RECONSTITUE LE SQUELETTE D'UN MAMMOUTH



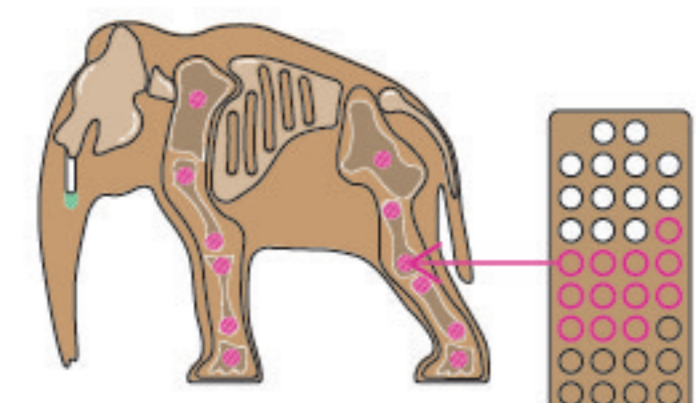
1 Avant de commencer, donne cette enveloppe à tes parents.

2 Détache tous ces éléments, évide les trous (et conserve les chutes).

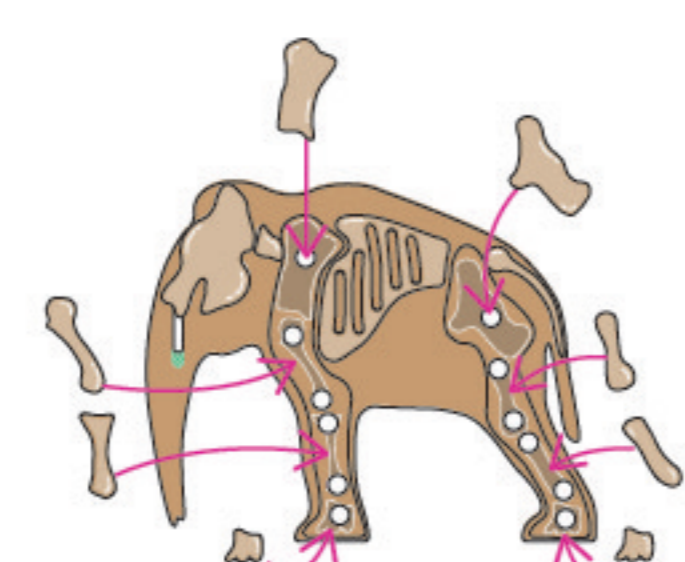
3 Colle ces mousses sur les 12 zones hachurées en rose de cette pièce.



4 Colle ces os sur les formes correspondantes.



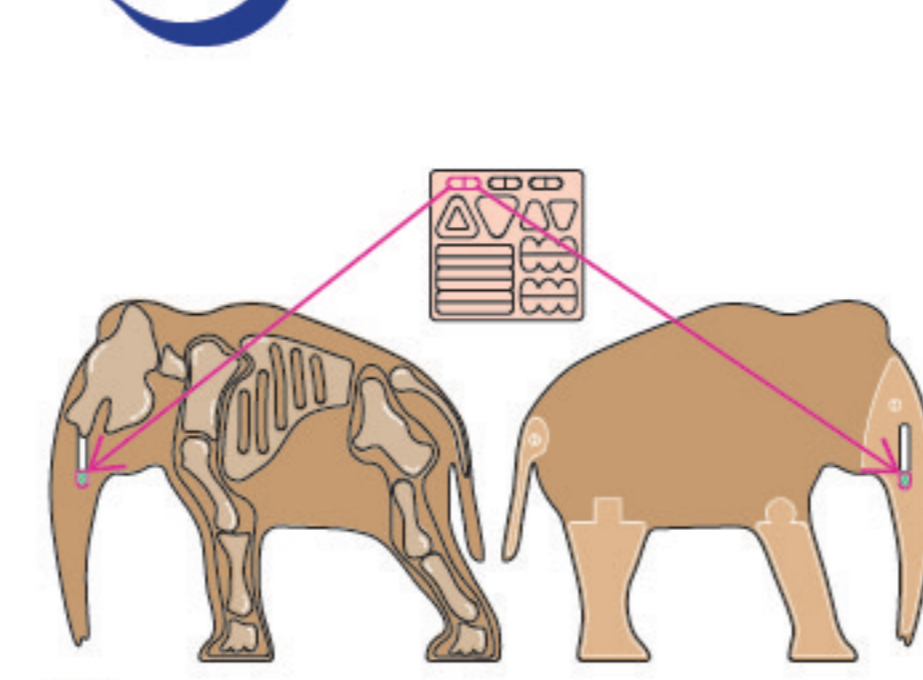
5 Colle ces mousses sur les os que tu viens de placer.



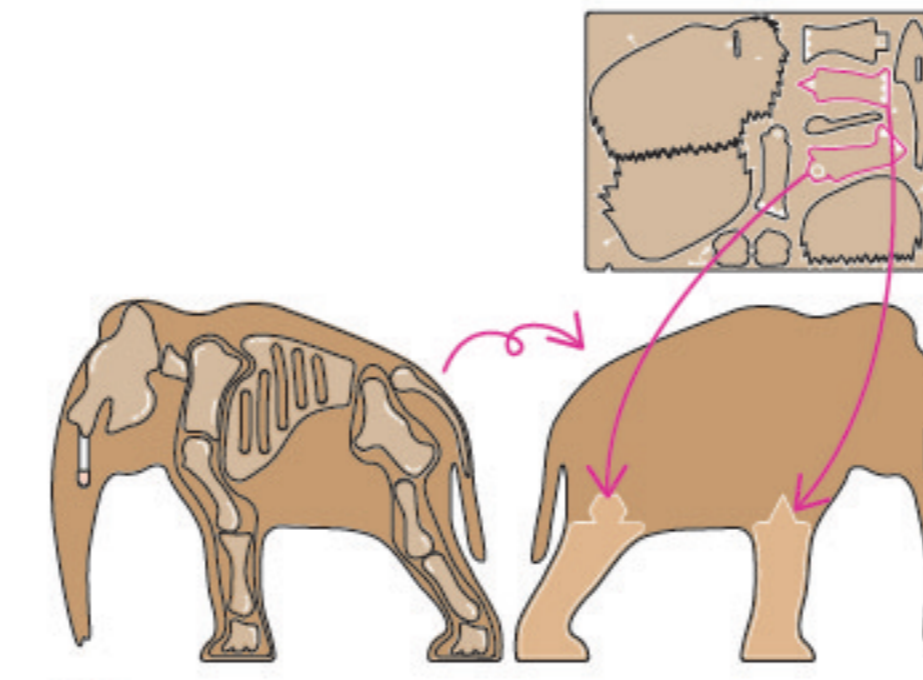
6 Et ajoute les derniers os.

**BRAVO!**

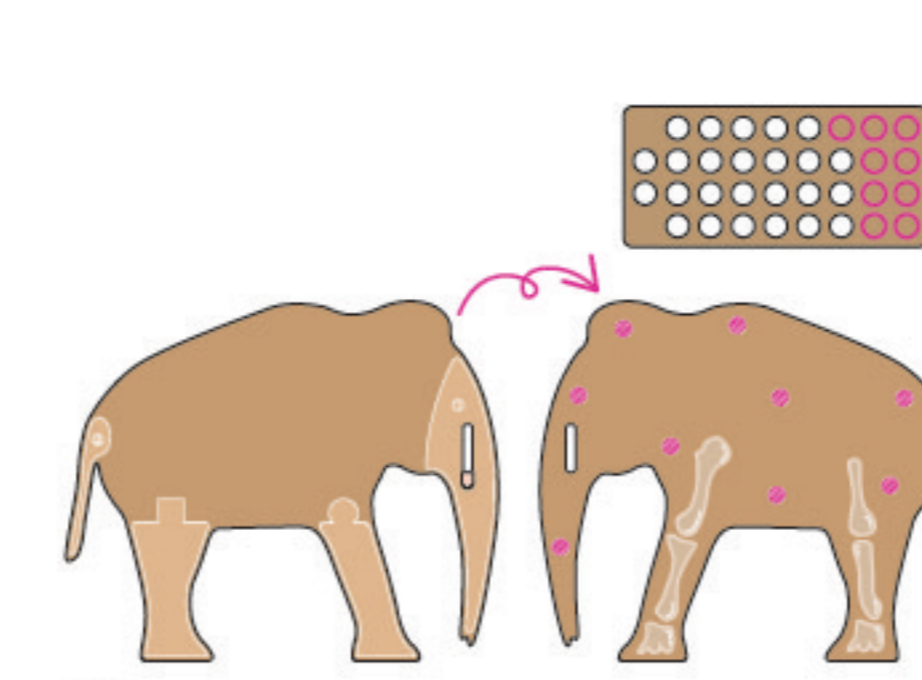
## B COUVRE-LE DE FOURRURE



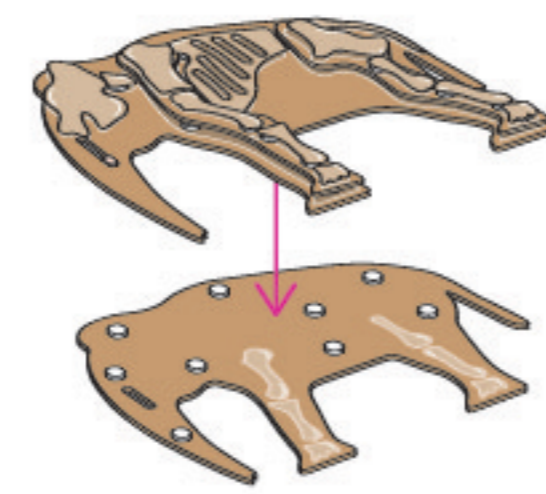
1 Colle ces 2 mousses sur les zones hachurées en vert.



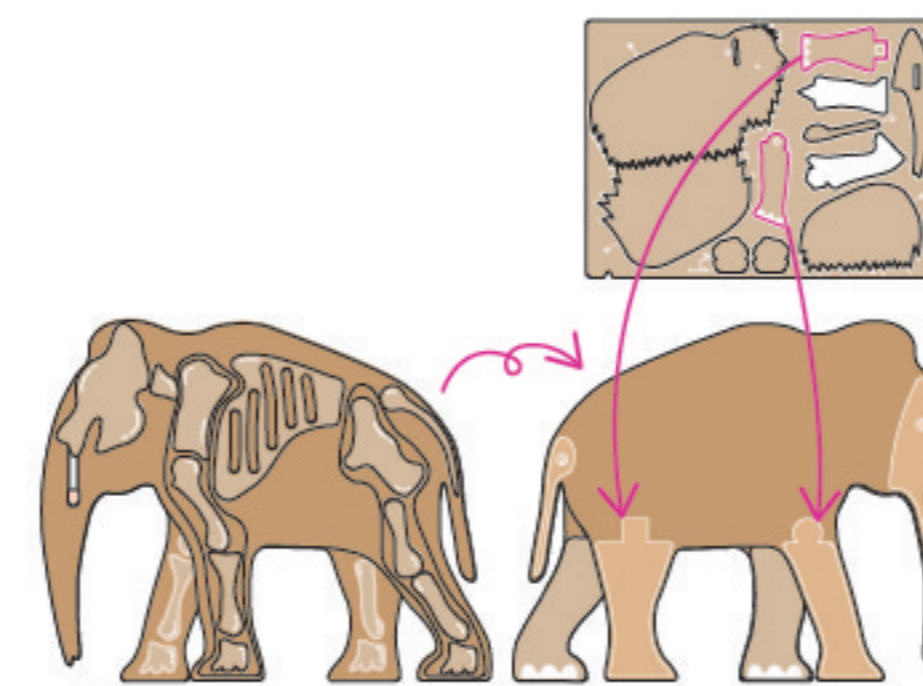
2 Retourne le squelette, et colle les fourrures ◊ et △ sur les pattes.



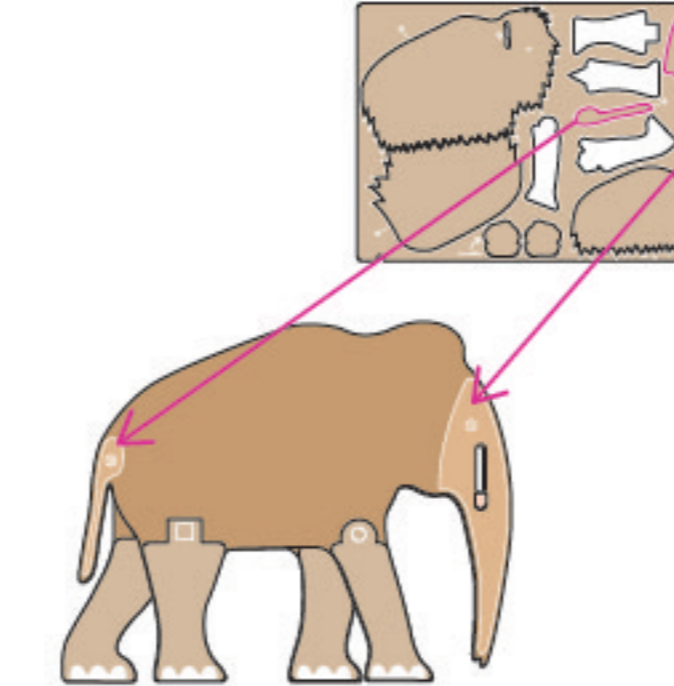
3 Colle ces mousses sur les zones roses de l'autre silhouette.



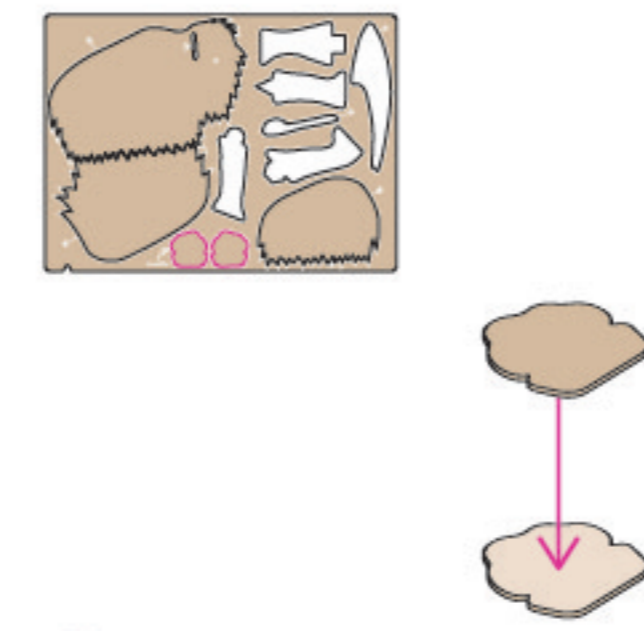
4 Colle les silhouettes (l'une sur l'autre). Aligne-les bien, de la trompe à la queue.



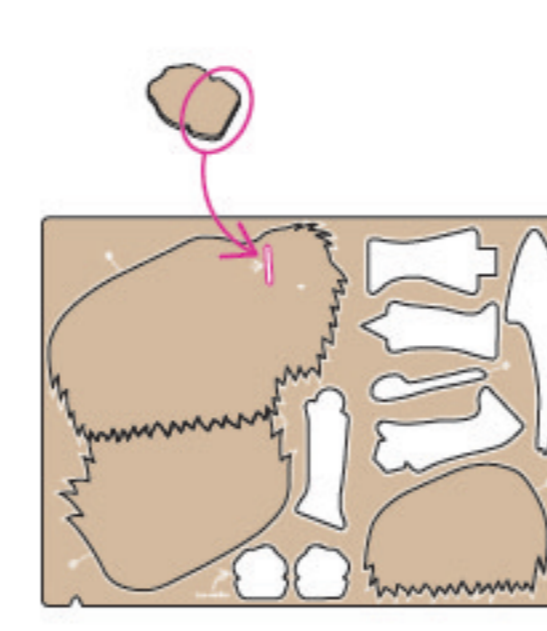
5 Colle les 2 fourrures ◻ et ○ sur les 2 autres pattes.



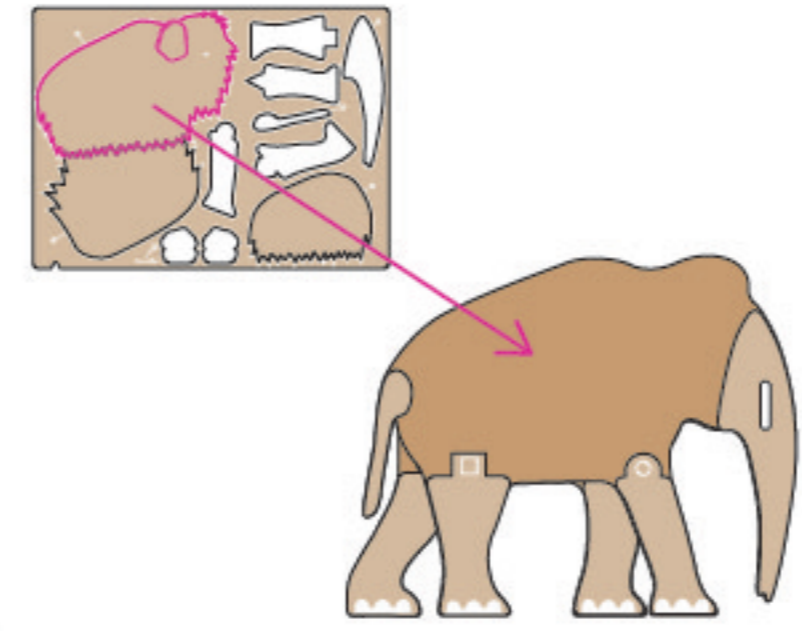
6 Colle la fourrure 1 sur la trompe, et la fourrure 2 sur la queue.



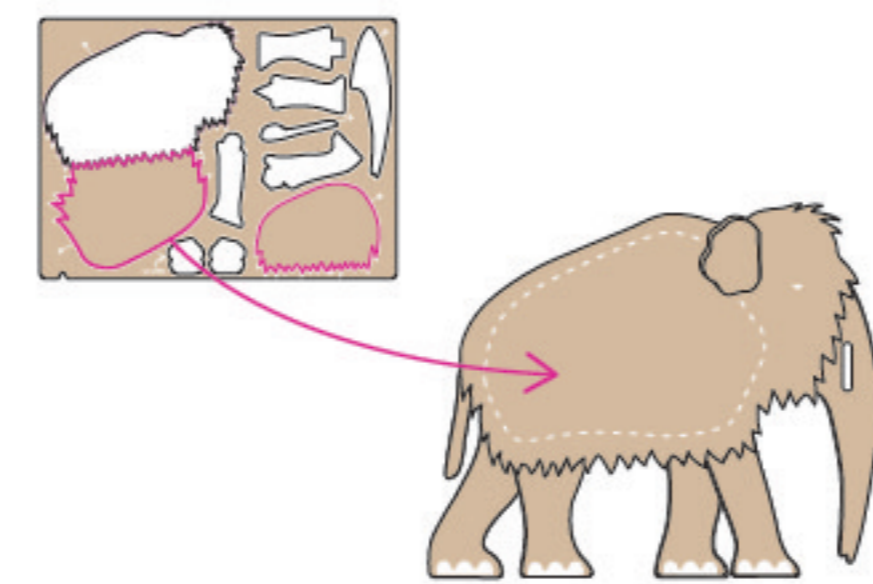
7 Colle les 2 fourrures d'oreille l'un contre l'autre.



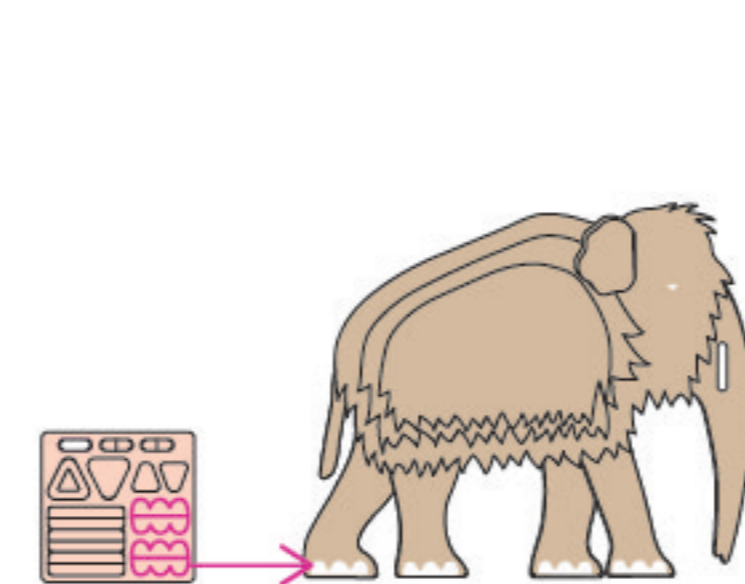
8 Insère l'oreille dans la fente de la fourrure 3.



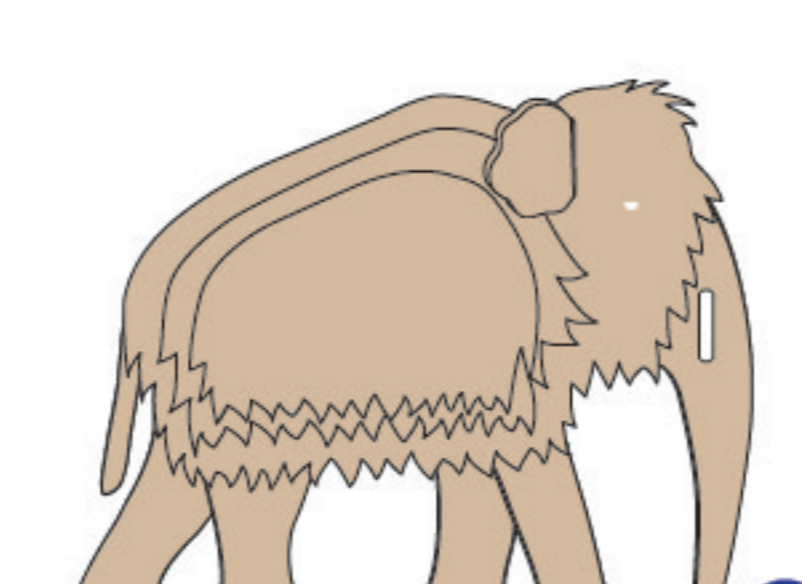
9 Colle la forme n°3 sur le mammouth. Appuie bien sur l'oreille.



10 Empile les couches de fourrure en suivant l'ordre des numéros.



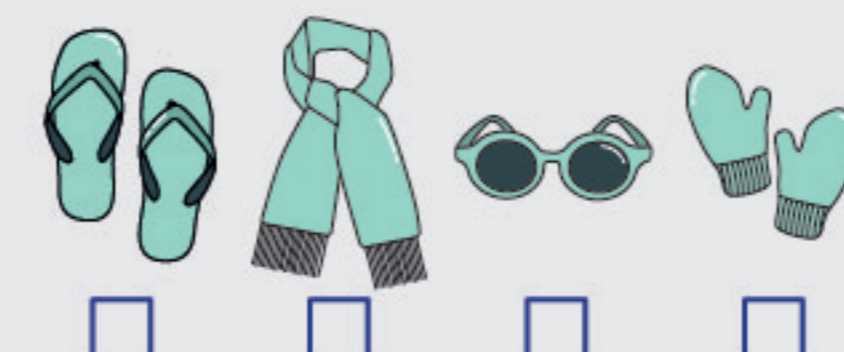
11 Colle les ongles sur les pattes.



**BRAVO!**  
À ton avis, que manque-t-il à ton mammouth pour qu'il soit complet ?

Les 3 épaisseurs de laine du mammouth le protègent contre le froid glacial de la Sibérie. Et toi, qu'utilises-tu pour te couvrir lorsqu'il fait froid dehors ?

Coche les cases.



### TEST

Compare tes sensations au froid en tenant 1 glaçon dans ta main nue puis avec un gant en laine.

Que constates-tu ?

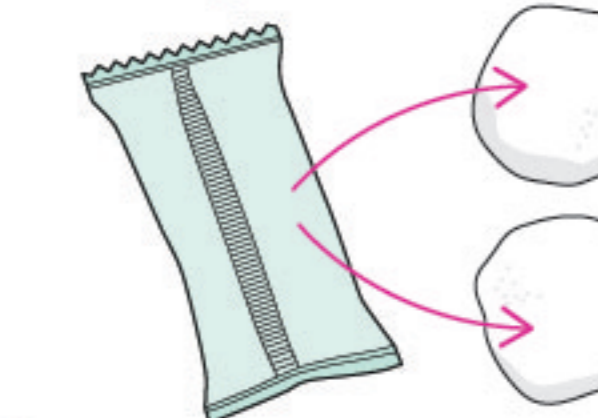


## C FABRIQUE SES SPECTACULAIRES DÉFENSES

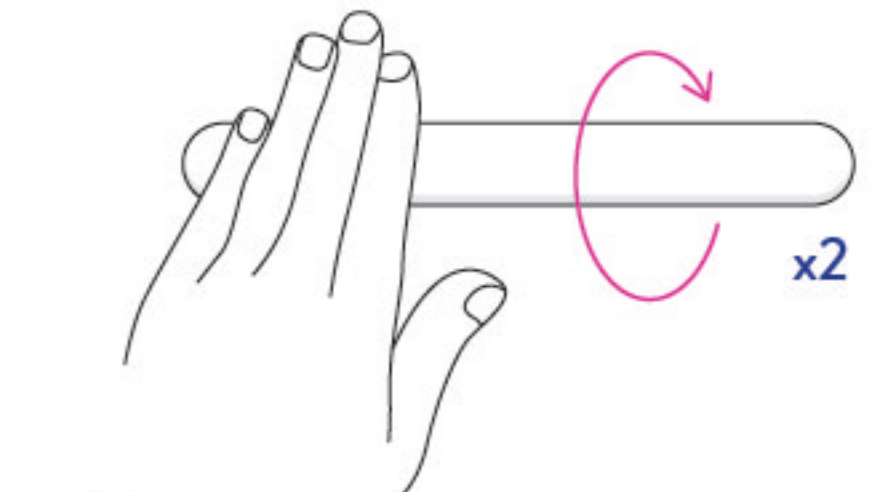


1 Détache les éléments en rose sur le schéma.

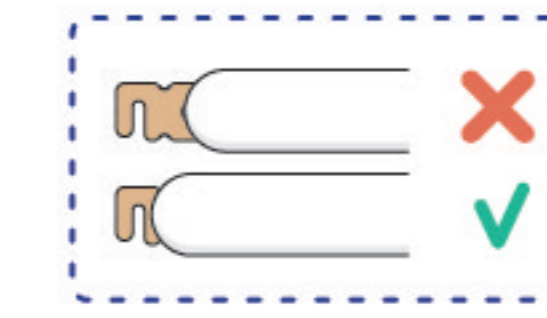
Récupère la pâte restée collée au sachet en la tamponnant avec celle déjà sortie.



2 Sors la pâte à modeler du sachet et divise-la en 2 parties égales.

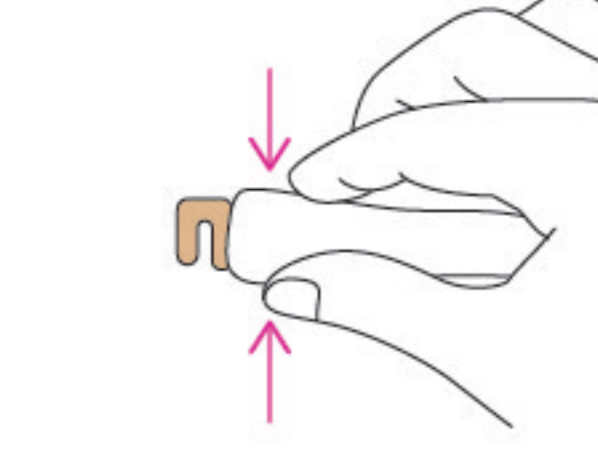


3 Forme 2 boudins d'environ 10 cm de long.



4 Insère une pièce en carton à une extrémité d'un boudin.

Si tu as un doute sur la manipulation, regarde la vidéo de l'activité.



5 Arrange le boudin s'il s'est déformé.

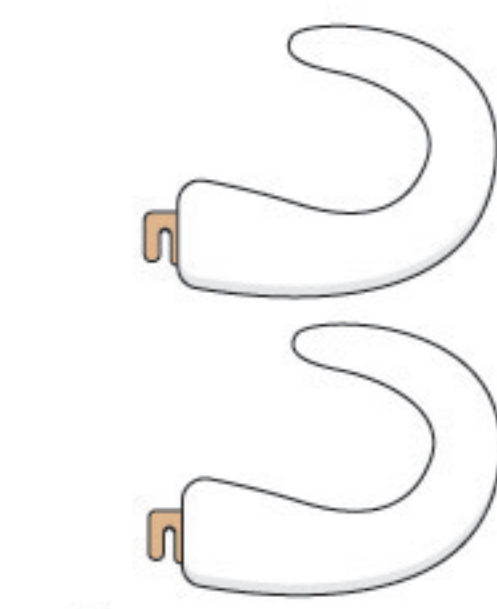


6 Affine le boudin pour qu'il forme une pointe arrondie.

Aide-toi du modèle en bas de la page.

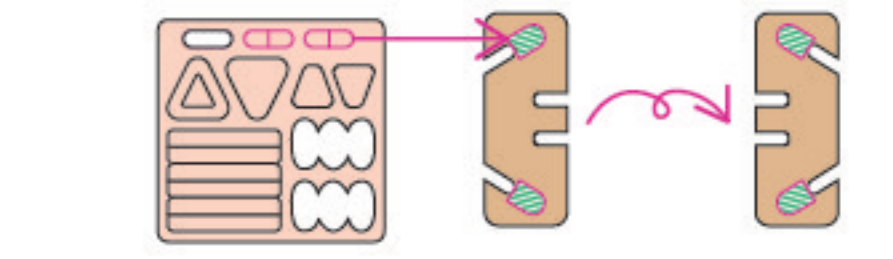


7 Courbe ta défense.

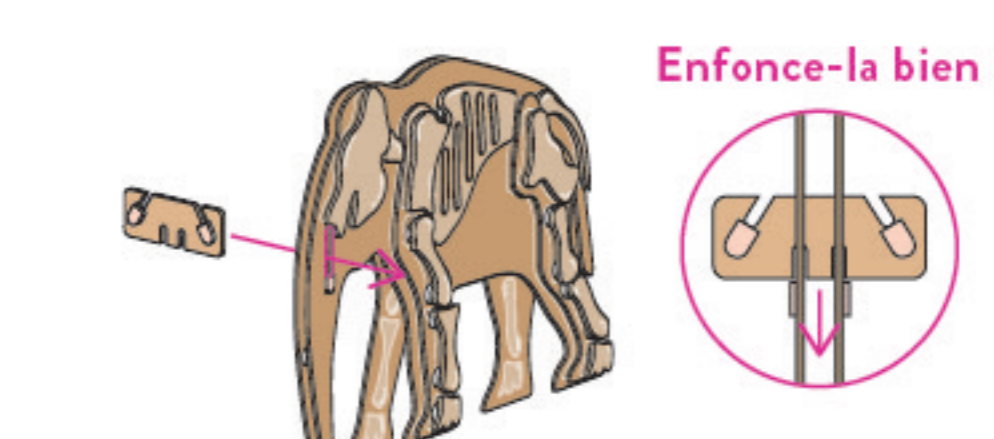


8 Fais la même chose pour la 2<sup>e</sup> défense. Laisse sécher sur une surface lisse.

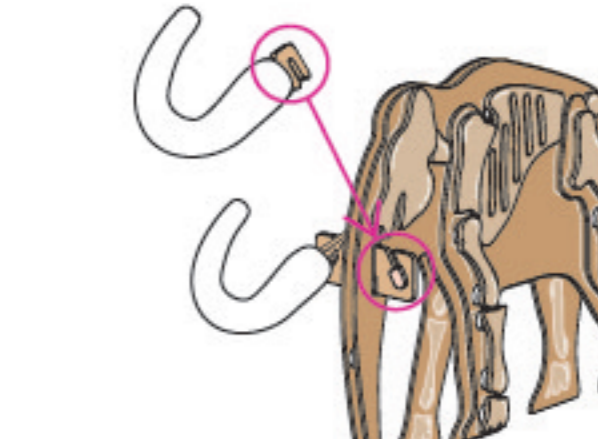
Laisse sécher tes défenses pendant une demi-journée.



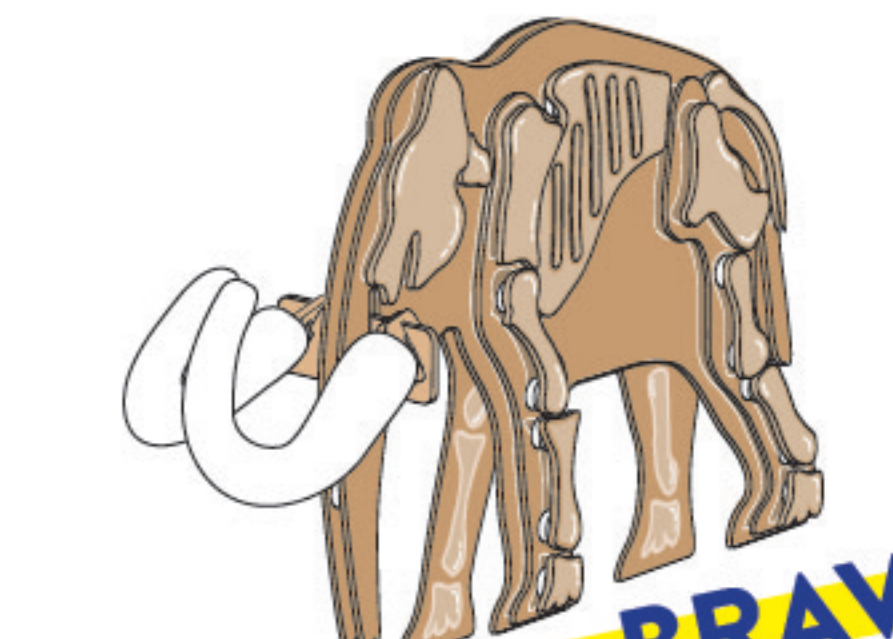
9 Colle ces mousses sur les zones hachurées en vert.



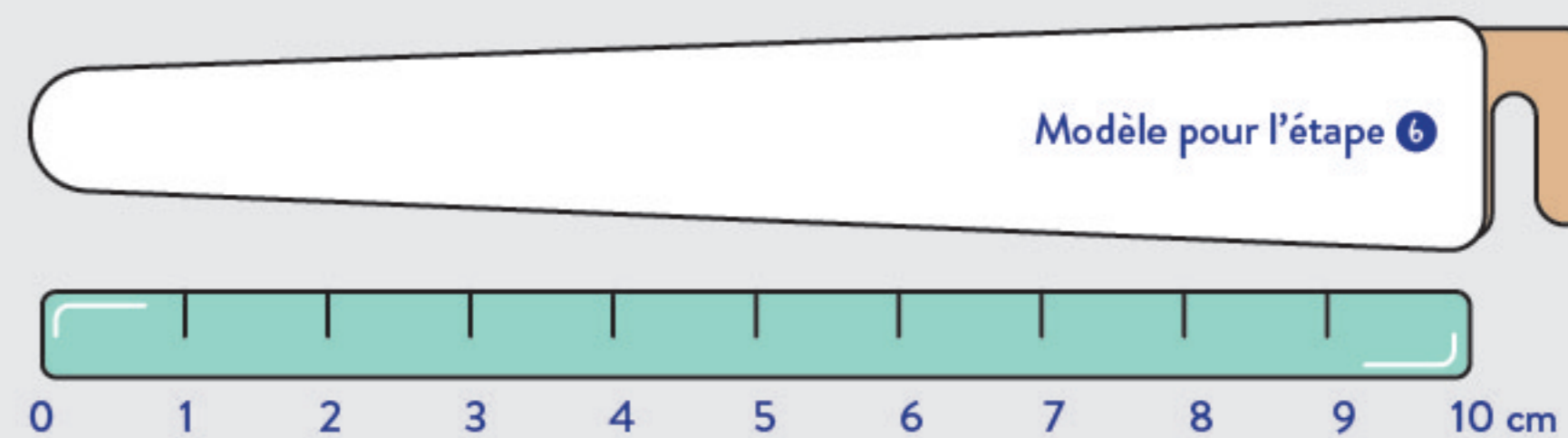
10 Glisse cette pièce dans la fente de la trompe.



11 Quand les défenses sont sèches, insère-les dans les 2 fentes restantes.

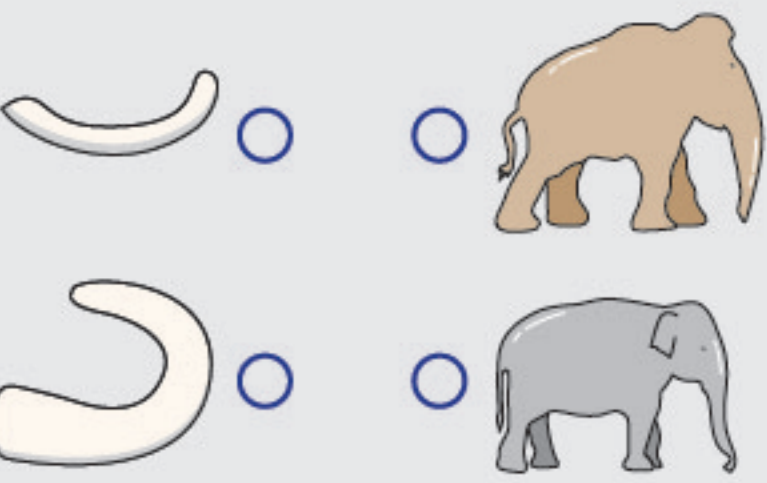


**BRAVO!**



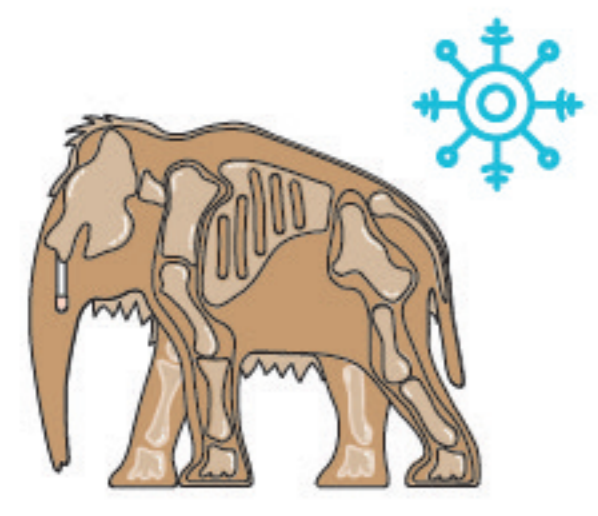
Retrouve à qui sont ces défenses :

Aide-toi de celles que tu viens de fabriquer. Relie les points.

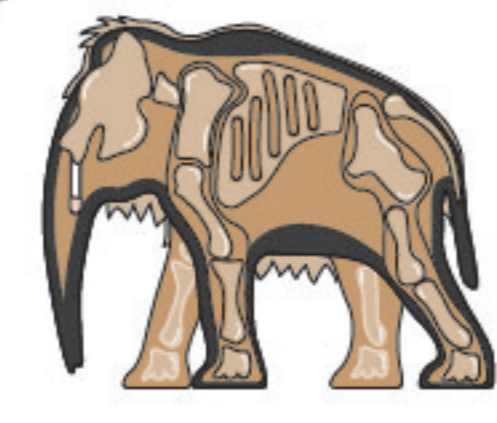


## D ENVOIE TON MAMMOUTH «EN SIBÉRIE» !

3 minutes



**SURPRISE!**



- 1 Dépose ton mammoth dans le congélateur et patiente quelques minutes.
- 2 Observe-le. Qu'est-ce qui a changé ?

### QU'OBSERVES-TU ?

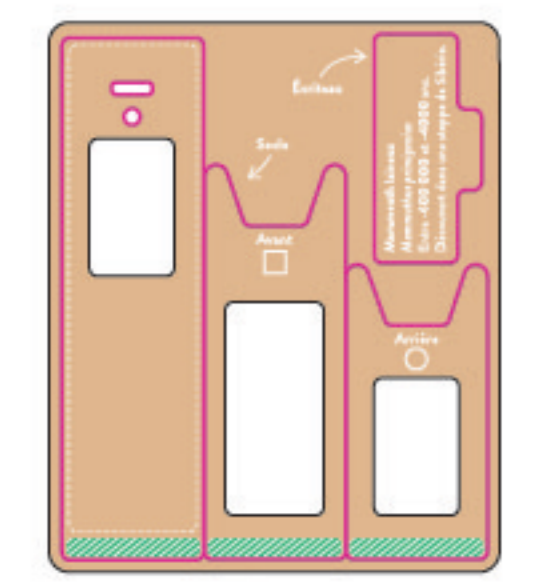
Eh oui, ton mammoth est plein de surprises ! C'est un animal du froid ! Et tu peux voir comment son épaisse couche de graisse réagit pour aider l'animal à lutter contre le froid.

### TEST

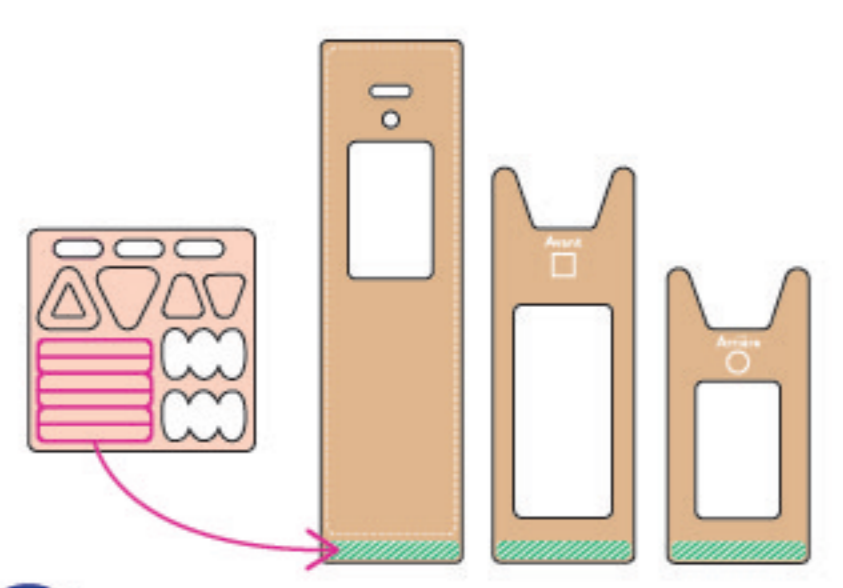
Tu connais déjà la sensation provoquée par un glaçon directement sur ta peau. Cette fois, avec l'autorisation de tes parents, étale une couche de beurre ou de margarine sur la paume de ta main. Puis pose le glaçon par-dessus. Dans quel cas sens-tu moins le froid ?



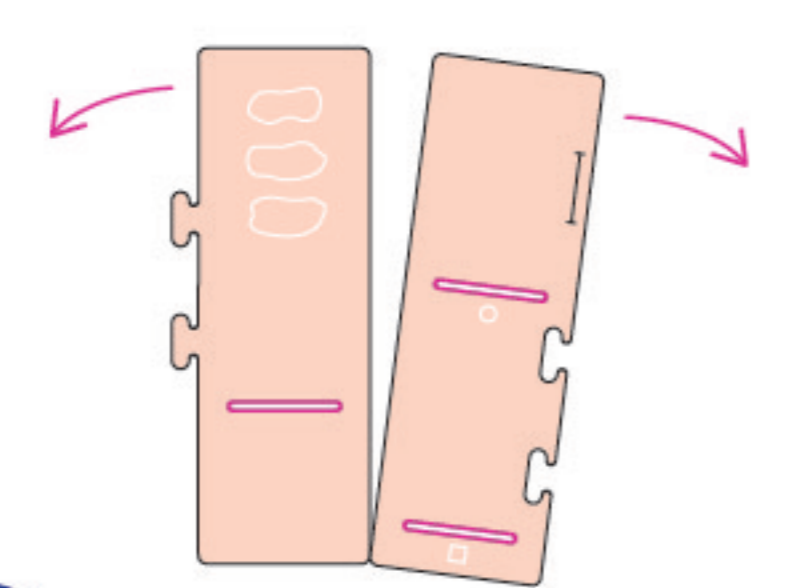
## E CONSTRUIS TON MUSÉE



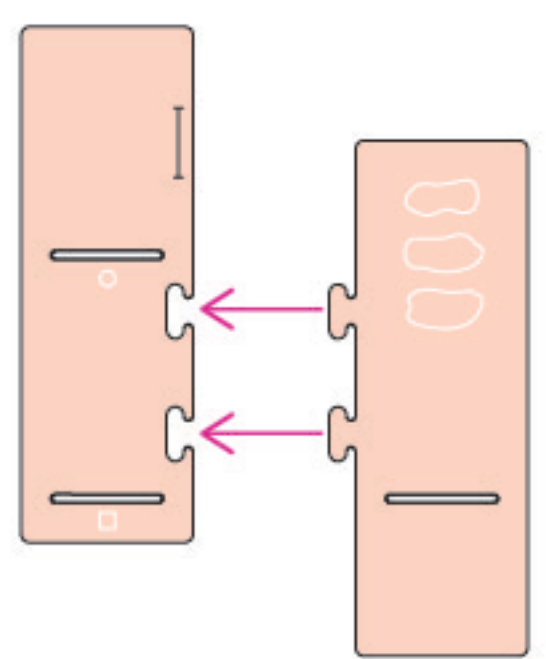
- 1 Détache ces éléments.



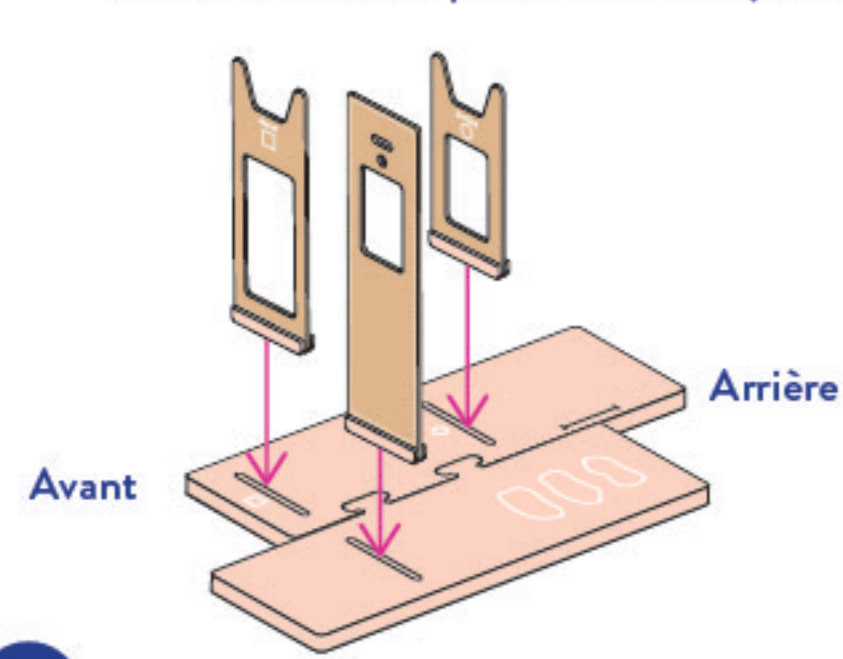
- 2 Colle ces mousses sur les zones vertes, de chaque côté des pièces.



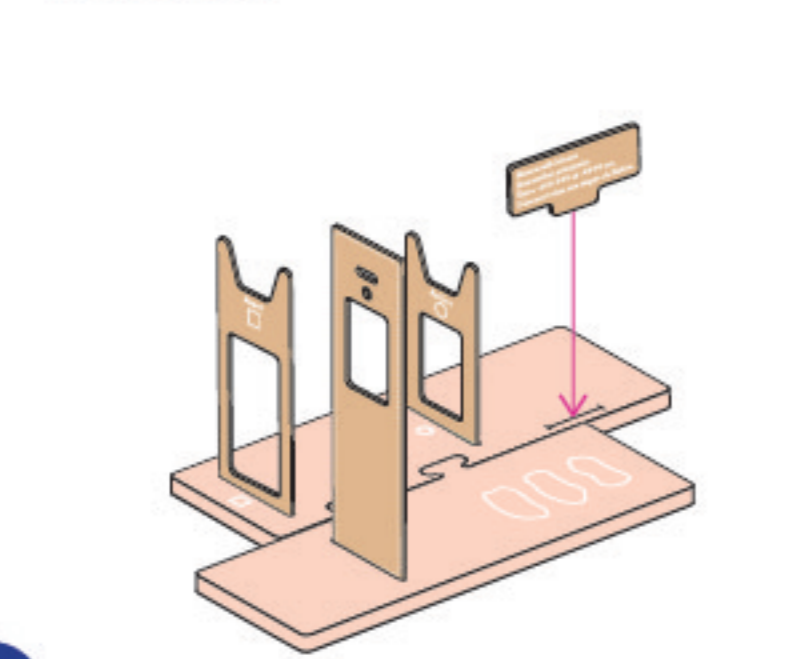
- 3 Détache ces 2 éléments et évide les trous.



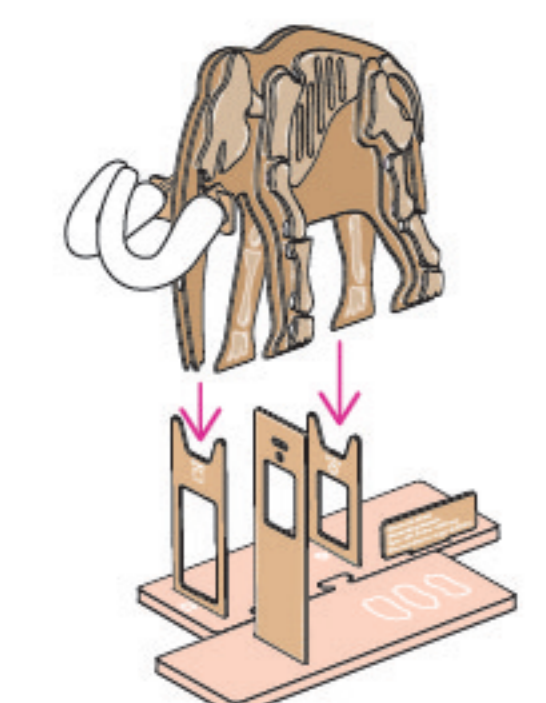
- 4 Assemble le socle comme un puzzle.



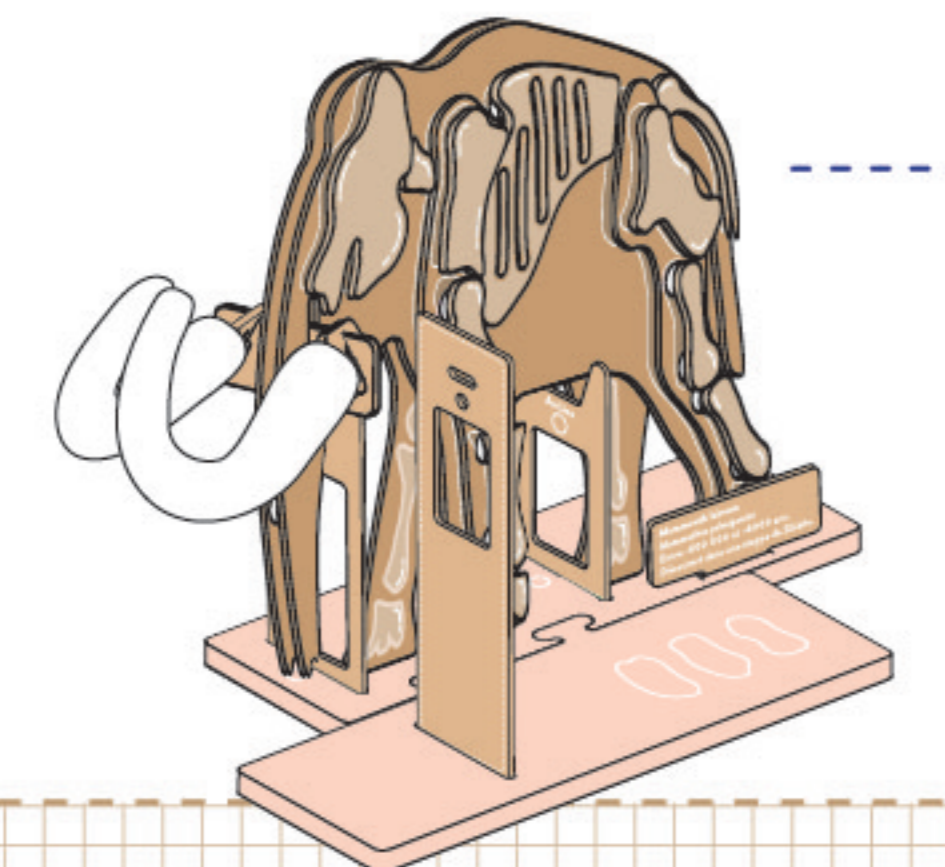
- 5 Insère les pièces en carton dans les fentes du socle.



- 6 Ajoute la pancarte.

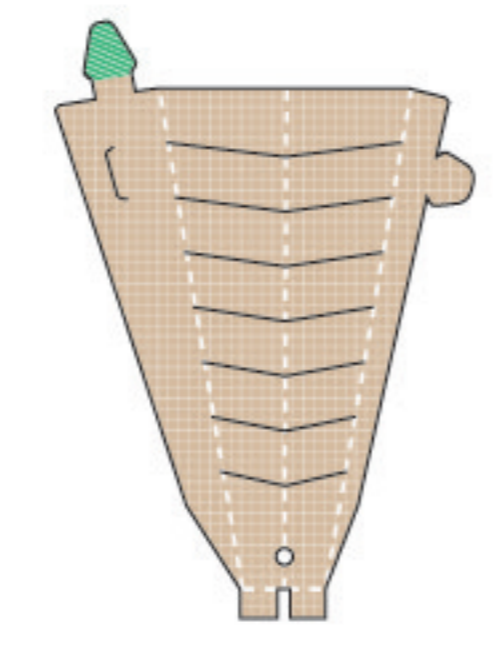


- 7 Place ton mammoth sur le support, trompe vers l'avant, queue vers l'arrière.

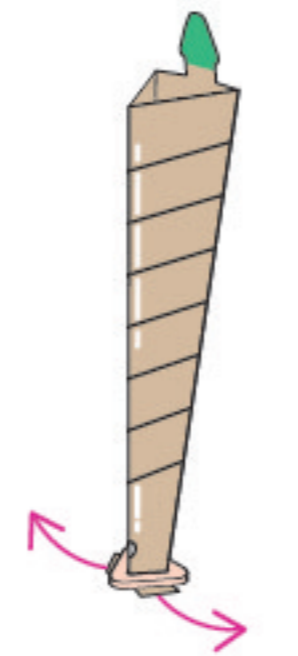


**BRAVO!**  
Ton mammoth est exposé !

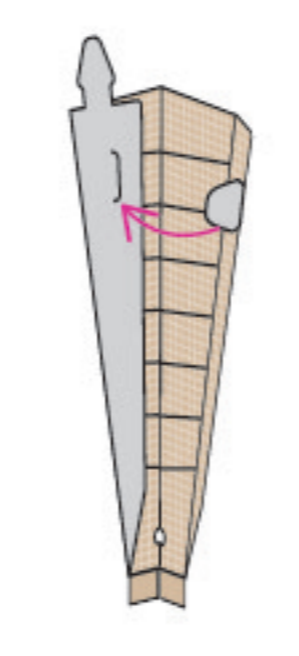
## F FABRIQUE UNE TROMPE ARTICULÉE



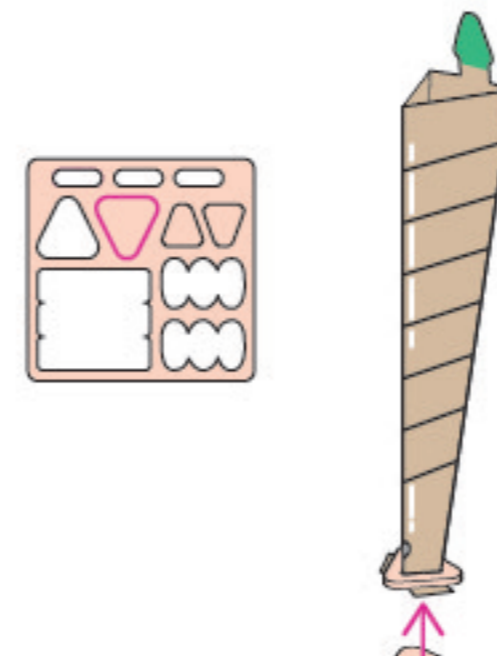
- 1 Marque les plis sur les pointillés blancs.



- 4 Colle les rebords sur la mousse.



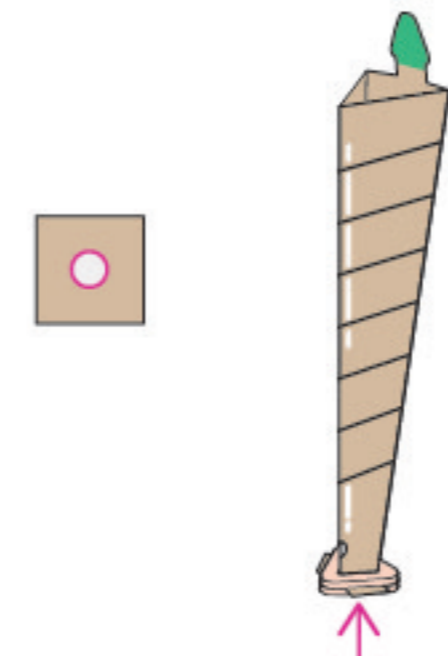
- 2 Insère la languette dans la fente.



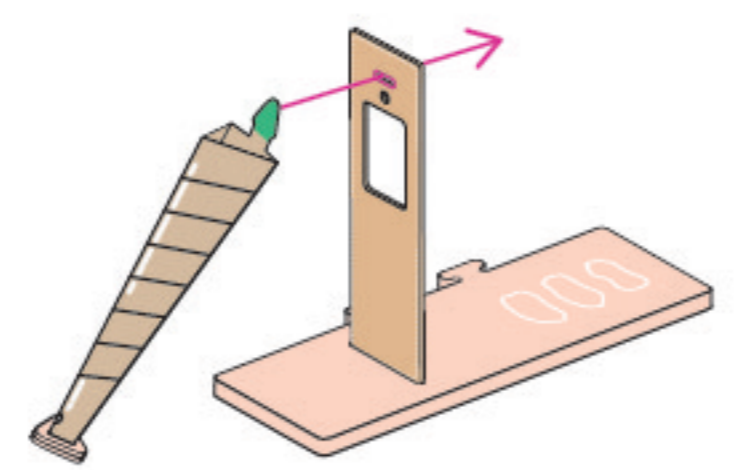
- 5 Colle le grand triangle en dessous.



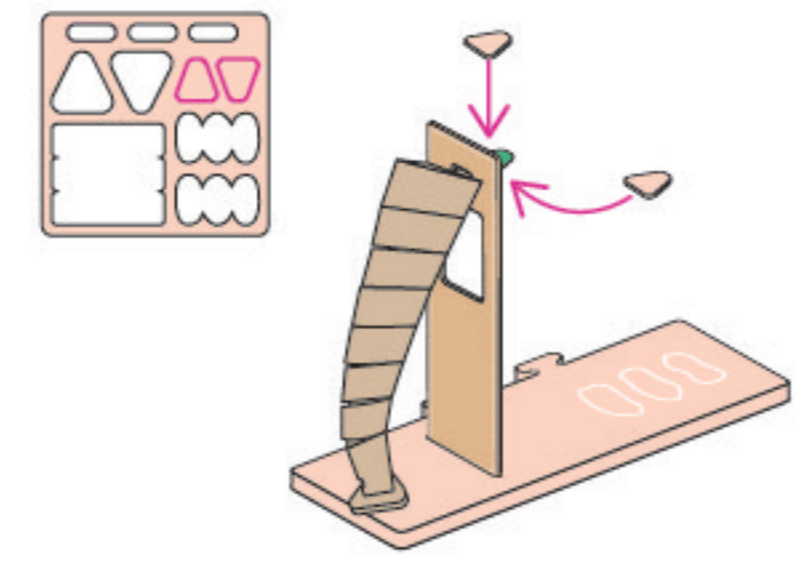
- 3 Insère les 2 rebords en papier à l'intérieur du triangle en mousse.



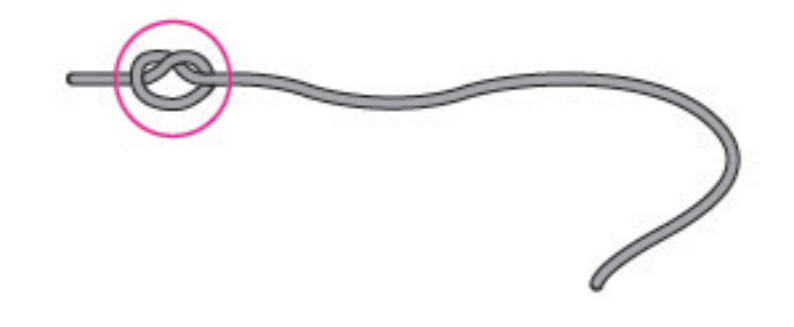
- 6 Ajoute le velcro adhésif.



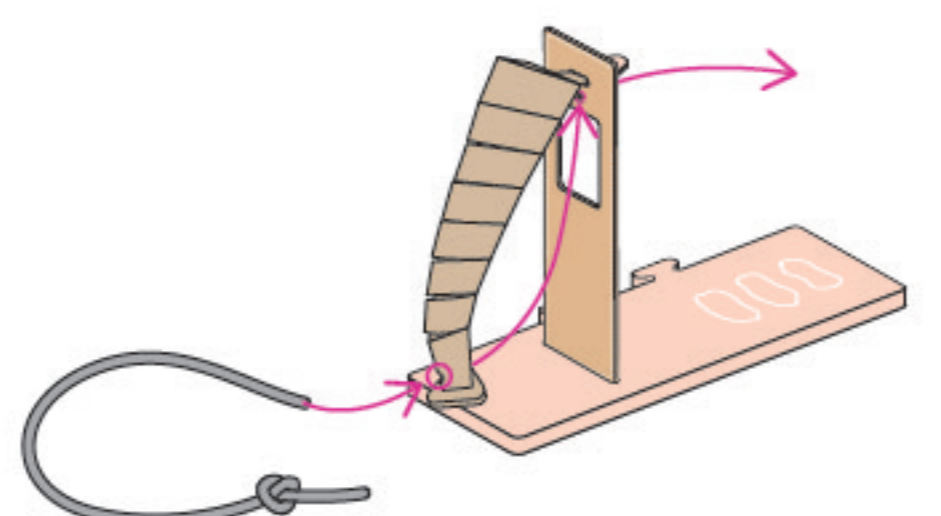
- 7 Insère la languette dans la fente.



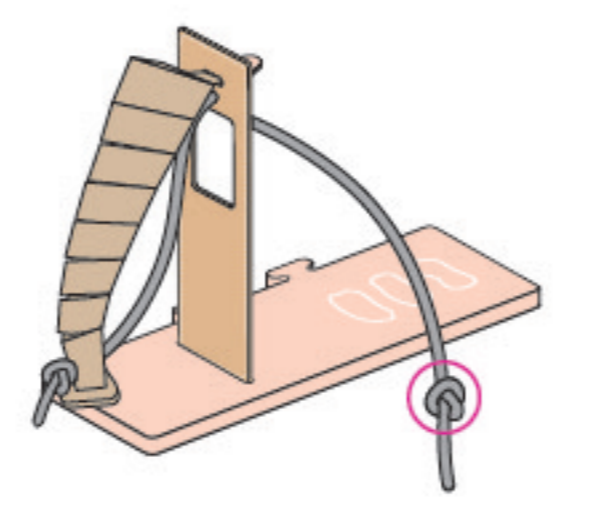
- 8 Colle les mousses sur les zones hachurées en vert.



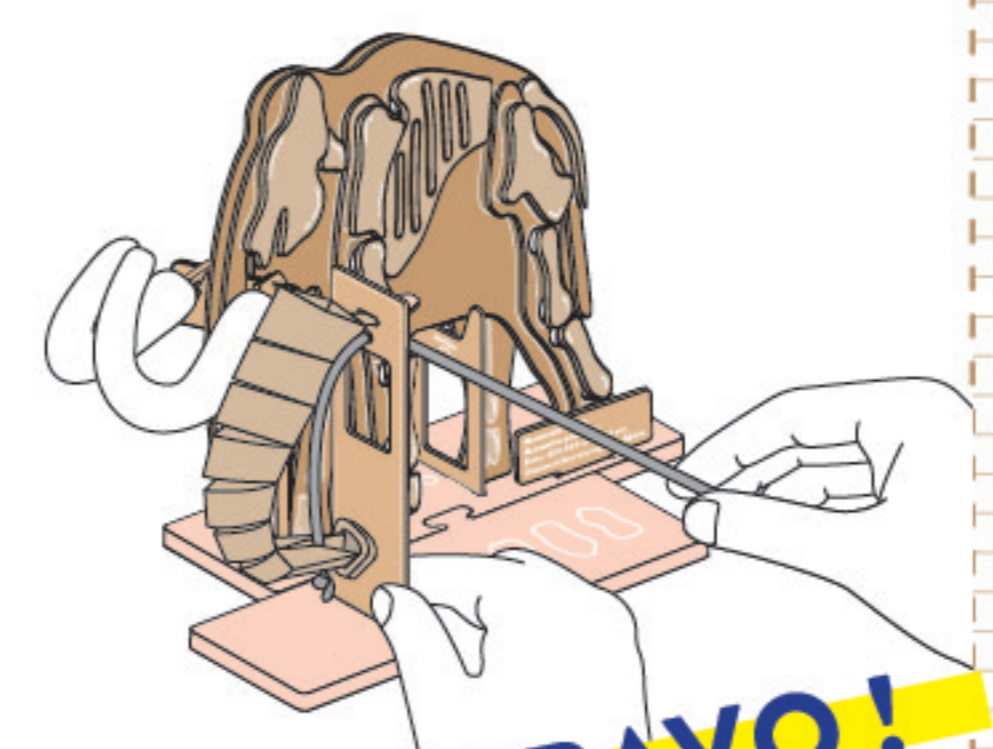
- 9 Fais un noeud au bout de la ficelle.



- 10 Insère la ficelle dans le trou de la trompe. Puis dans le trou du socle.



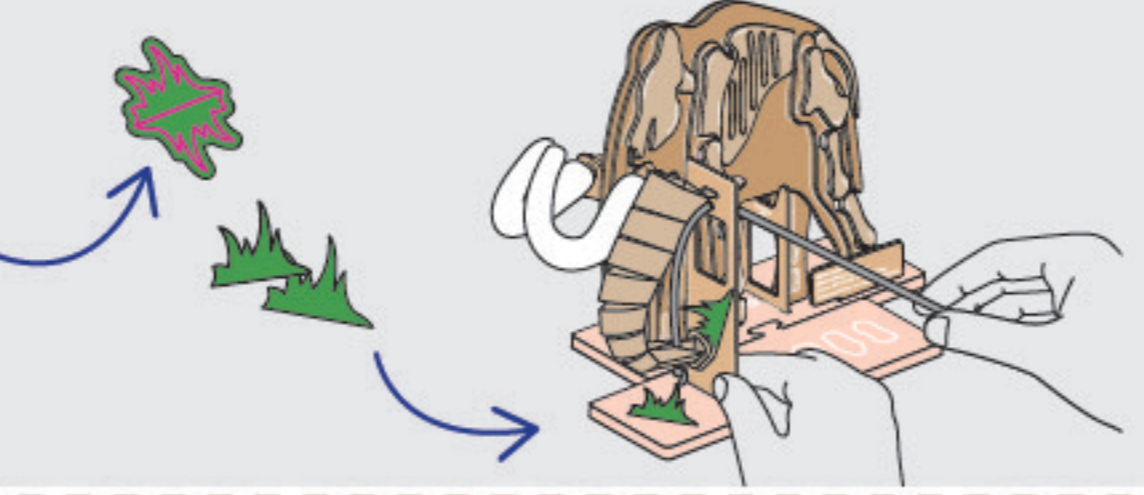
- 11 Fais un noeud au bout de la ficelle.



**BRAVO!**  
Ta trompe articulée est prête. Tire sur la ficelle pour recréer son mouvement.

La trompe est très importante pour le mammoth. Elle lui permet notamment de se nourrir.

Détache la végétation et pose-la sous la trompe. Exerce-toi à attraper de la nourriture avec la trompe en tirant sur la ficelle. Récupère ces feuilles par le trou rectangulaire.

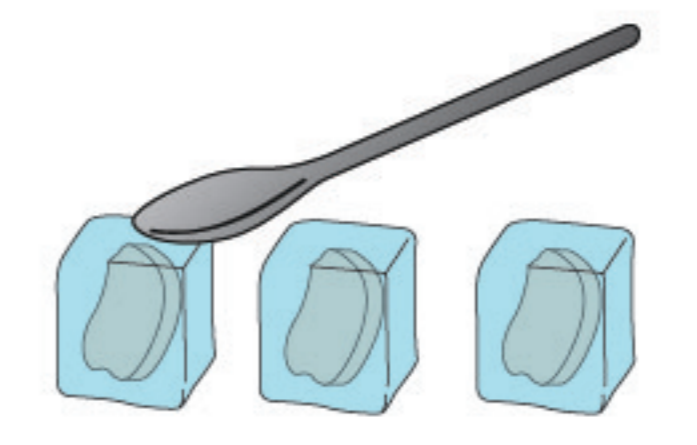


### ASTUCE

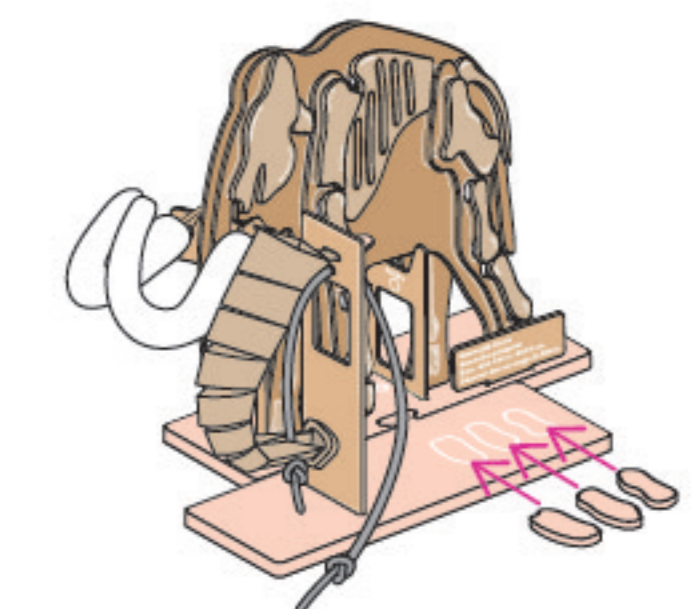
Si la trompe n'agrippe pas assez la végétation, frotte-la avec le velcro pour légèrement l'effiloche.

## G DÉCOUVRE LES DENTS DU MAMMOUTH

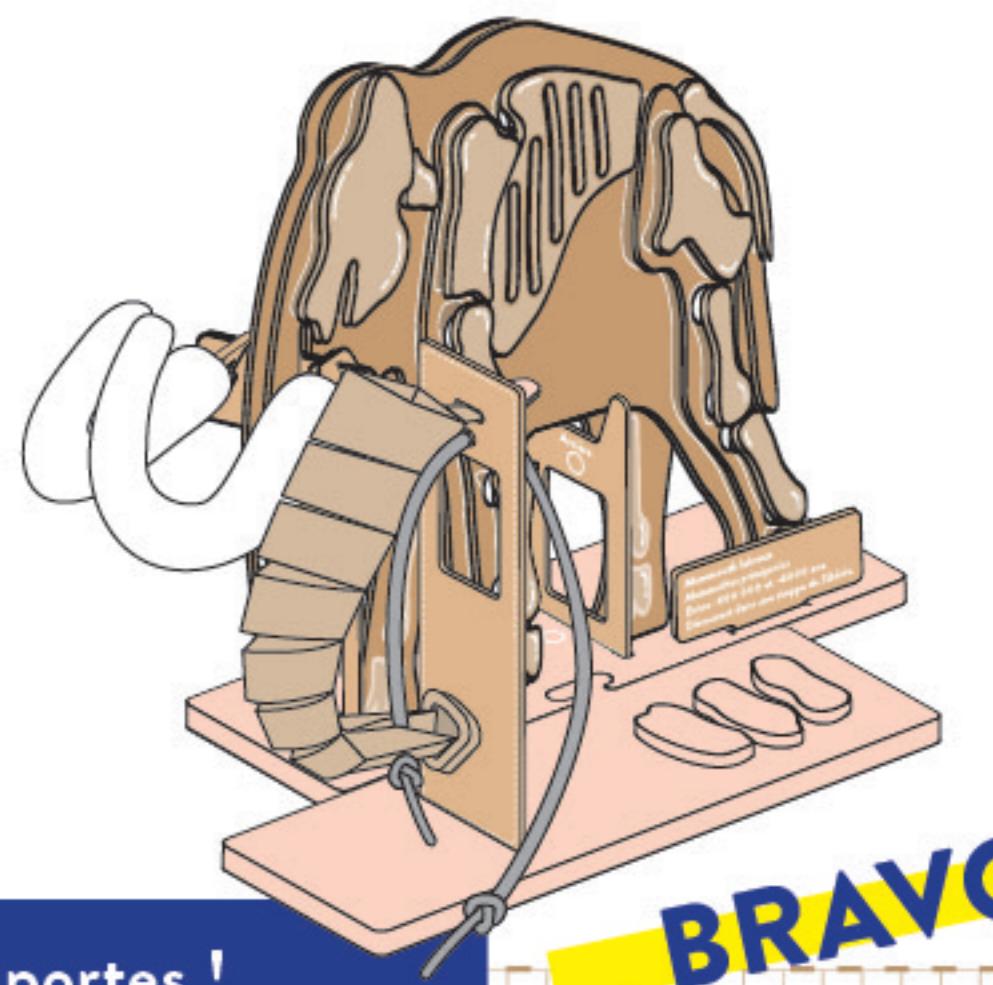
Des dents de mammoth ont été prises dans la glace ! Va vite les découvrir là où il fait le plus froid dans ta maison.



- 1 Casse la glace avec une cuillère ou laisse fondre la glace.



- 2 Dépose les dents sur le socle.



**BRAVO!**



Ton musée est prêt à ouvrir ses portes ! Montre vite ton exposition à toute ta famille. Ouvre ton magazine à la page 16 et explique tes super découvertes sur le mammoth laineux !

## H TES PEINTURES RUPESTRES

très salissant

Utilise tes chutes en carton comme pochoir, et peins à la manière des humains de la préhistoire. Voici plusieurs techniques pour reproduire les peintures rupestres :

### 1 À la brosse à dents

- Matériel :
- une feuille
  - une brosse à dents
  - de la gouache

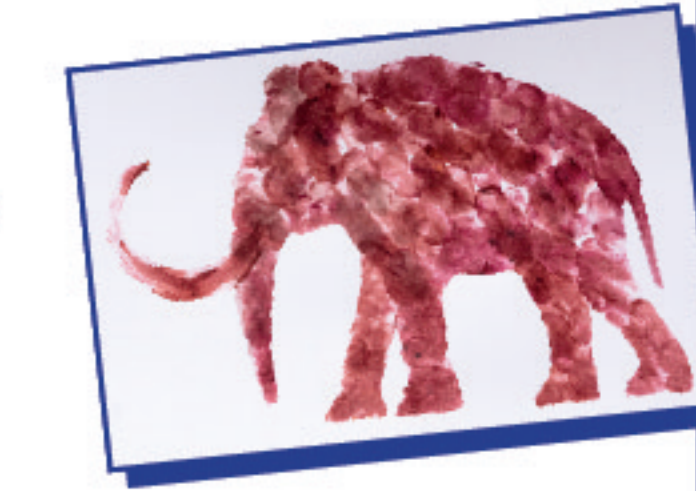
- Étapes :
1. Pose le pochoir sur une feuille.
  2. Mets de la peinture sur une brosse à dents.
  3. Frotte les poils de la brosse à dents pour faire éclabousser la peinture vers le pochoir.



### 2 Aux doigts

- Matériel :
- une feuille
  - de la gouache

- Étapes :
1. Pose le pochoir sur une feuille.
  2. Mets de la peinture sur tes doigts.
  3. Peints avec tes doigts.



### 3 Au bouchon de liège

- Matériel :
- une feuille
  - un bouchon de liège
  - un briquet ou une allumette

- Étapes :
1. Pose le pochoir sur une feuille.
  2. Demande à un adulte de brûler le bout d'un bouchon de liège pour qu'il noircisse.
  3. Tamponne le papier avec le bouchon.



Envoie-nous tes magnifiques peintures rupestres sur [photo@pandacraft.com](mailto:photo@pandacraft.com)