

matériel de l'activité



Fabrique une maquette de cerveau pour observer ce qui se cache dans ta tête. À quoi ressemble-t-il ? À quoi te sert-il ? Comprends son fonctionnement en ouvrant ton magazine à la page 12. Découvre aussi ses neurones en zoomant à l'intérieur de ta maquette !

non salissant

60 min

1 personne

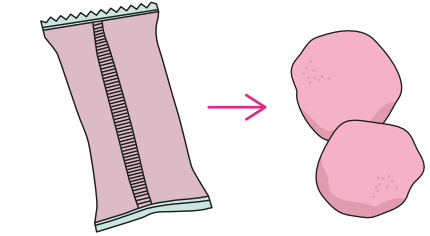
retrouve les consignes de recyclage sur ton enveloppe activité.

Tu as un doute sur le montage ? Retrouve ton activité en vidéo sur [youtube.com/PandacraftFR](https://www.youtube.com/PandacraftFR)

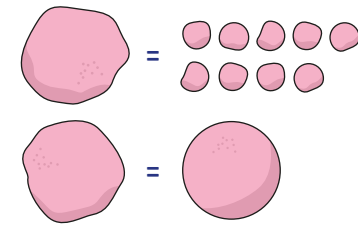


A SCULPTE UN MINI CERVEAU

Astuce : sculpte et re-sculpte ton mini cerveau autant de fois que tu le souhaites, avant que ta pâte à modeler ne sèche à l'air libre.

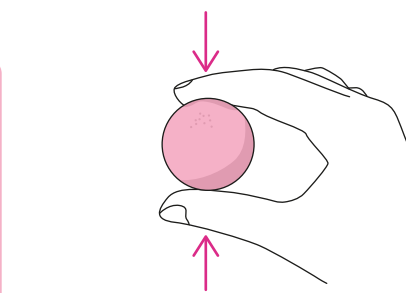
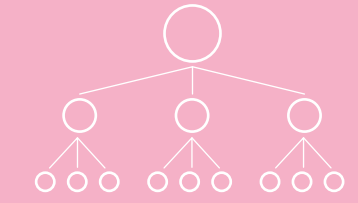


1 Sors la pâte à modeler du sachet et divise-la en 2 parts égales.

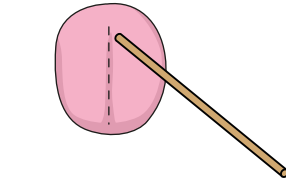


2 Divise l'une d'elles en 9 petites boules. Fais une boule bien ronde avec l'autre.

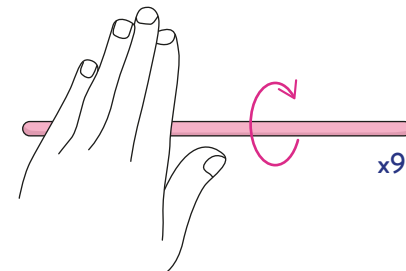
Conseil pour former 9 boules : divise ta boule en 3. Puis recommence avec chacune des 3 boules ainsi formées.



3 Aplatis légèrement la boule, pour qu'elle devienne ovale.



4 Trace un trait au milieu, sur le dessus de la grosse boule ovale.

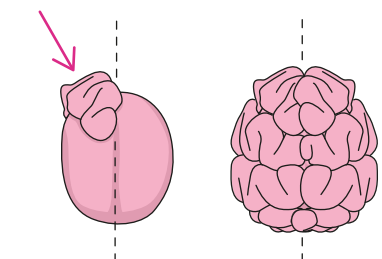


5 Fais des boudins d'environ 12 cm de long avec chacune des 9 petites boules.

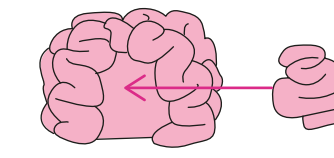


6 Plisse tes boudins, pour qu'ils forment des vagues.

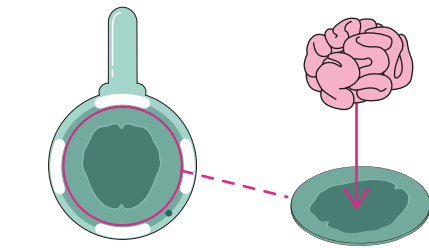
Utilise ce dessin comme modèle.



7 Pose délicatement 4 boudins plissés de chaque côté de la grosse boule.



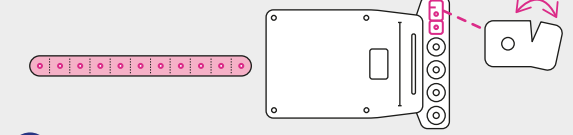
8 Comble le trou à l'arrière avec le 9^e boudin plissé.



9 Laisse sécher ton mini cerveau sur son support pendant 1 journée.

POURQUOI LE CERVEAU EST-IL PLISSÉ ?

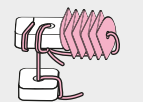
Pour gagner de la place ! Il faut une grande surface pour caser toutes les capacités de ton cerveau. Grâce aux plis, cette très grande surface parvient à rentrer dans ton crâne. On te montre :



1 Détache les éléments en rose sur le schéma.



2 Passe le fil dans les trous de la bande de mousse rose. Puis noue-le à chaque extrémité des pièces en mousse blanche.



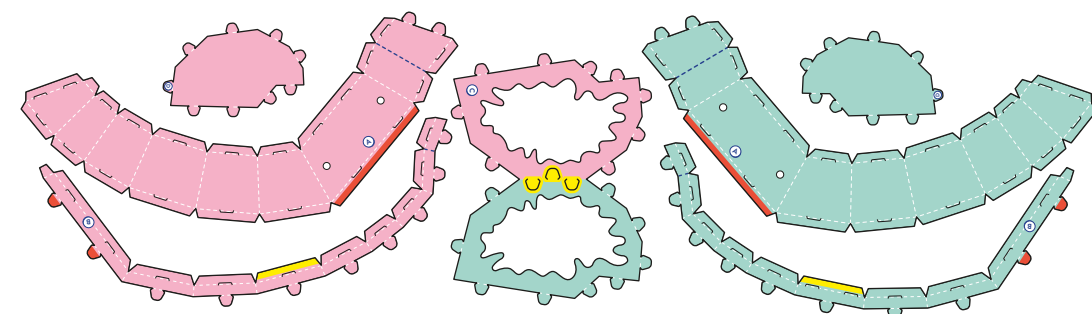
3 Replis la bande rose en accordéon et bloque le fil dans la fente du rectangle blanc.

OBSERVE

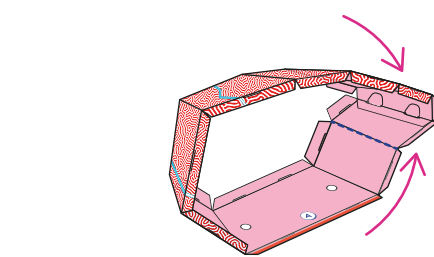
Comme dans ton cerveau, cette bande prend beaucoup moins de place lorsqu'elle est plissée que lorsqu'elle est étendue !

BRAVO !

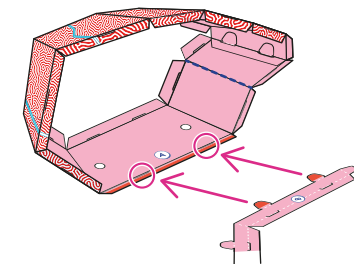
B CONSTRUIS TA MAQUETTE DE CERVEAU



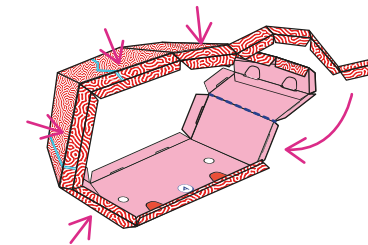
1 Évide les trous sur les pièces A, enlève le centre de la pièce C et marque tous les plis sur tous les pointillés blancs ou bleus de toutes les pièces.



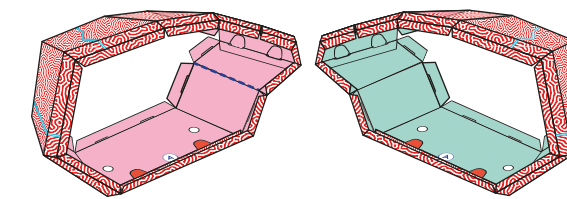
2 Insère les languettes de la pièce A rose dans les fentes.



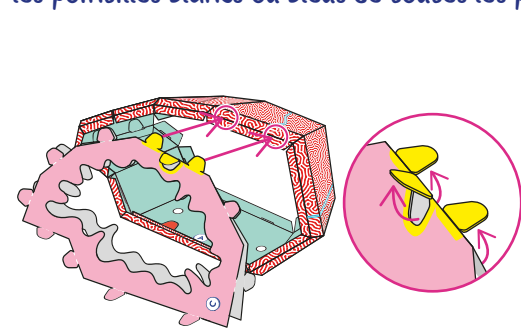
3 Insère les languettes rouges de la pièce B rose dans les fentes rouges de A.



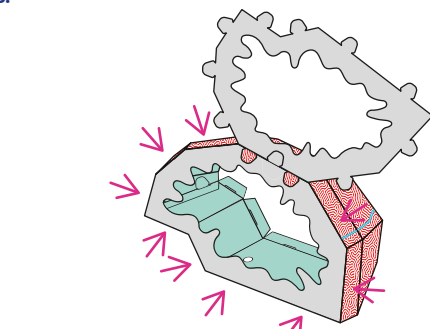
4 Insère les autres languettes de B dans toutes les fentes de A.



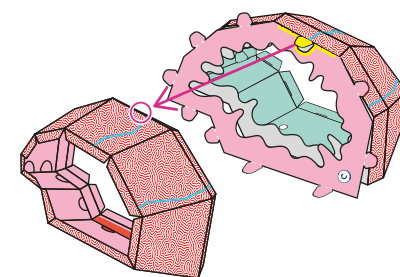
5 Fais la même chose avec les pièces A et B vertes.



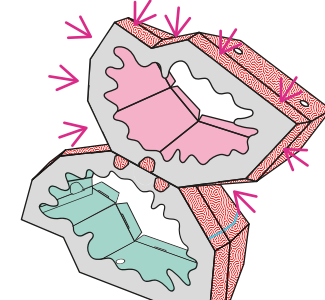
6 Plie la pièce C en 2. Insère ces 2 languettes jaunes dans les fentes jaunes de la pièce B verte.



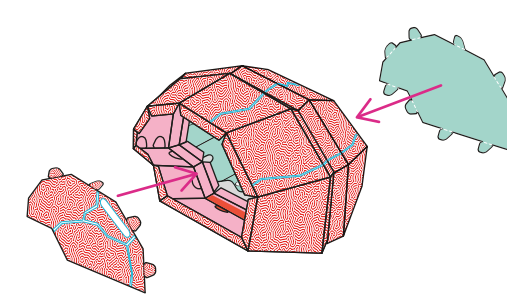
7 Insère ses autres languettes dans les fentes de la pièce B verte.



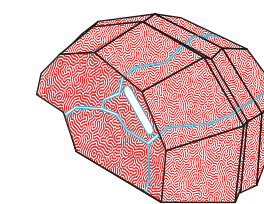
8 Insère la dernière languette jaune dans la fente jaune de la pièce B rose.



9 Insère les autres languettes dans les fentes de la pièce B rose.

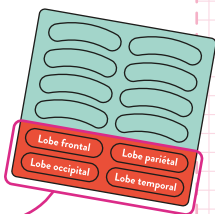
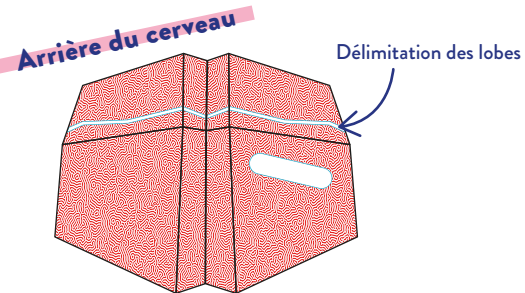
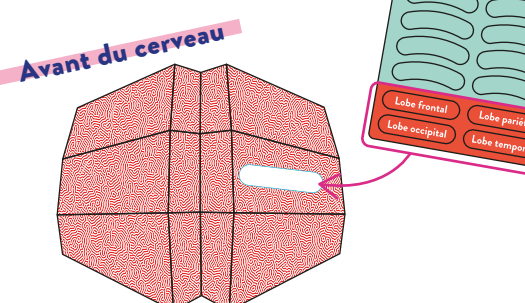
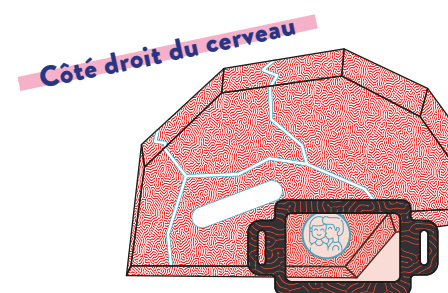
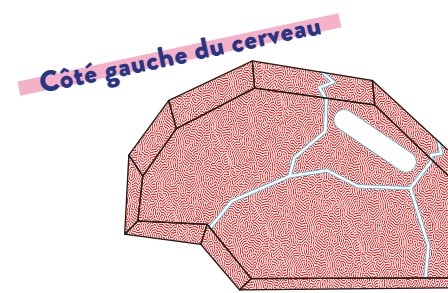


10 Ajoute les pièces D, en insérant les languettes dans les fentes de ton cerveau.



11 Vérifie que toutes les languettes sont bien attachées.

Ton cerveau est composé de plusieurs parties appelées « lobes ». Ils sont symétriques : tu les retrouves donc de chaque côté de ton cerveau. Colle le nom de chaque lobe à sa place. Comment les reconnaître ? Passe le scanner rouge au dessus des lobes pour révéler de quelles tâches ils sont spécialistes... Et aide toi de la page 18 de ton magazine !



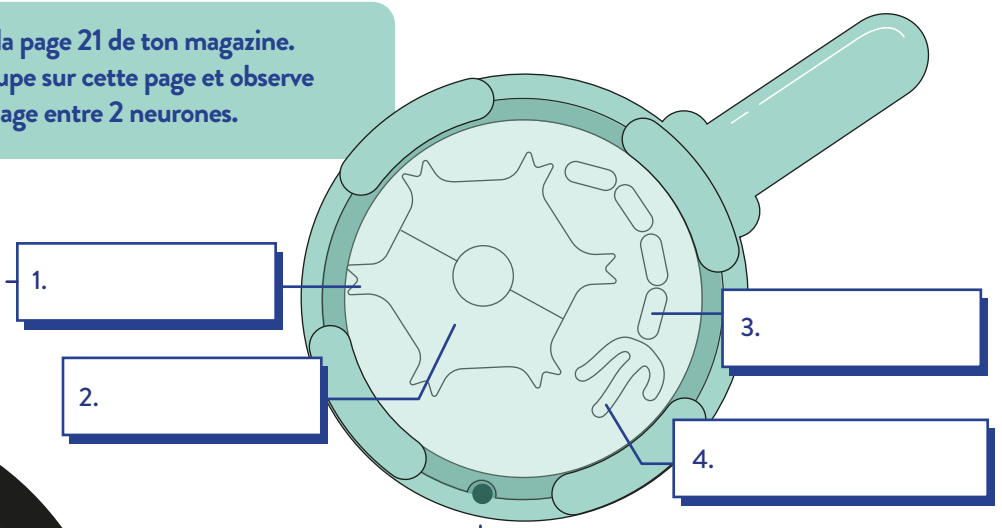
C OBSERVE UN NEURONE AU TRAVAIL

- 1 Pose le disque transparent découpé sur la loupe. Aligne la petite encoche avec le point.
- 2 Fixe le disque avec les autocollants verts.
- 3 Retourne la loupe et colle le rond de mousse au centre du neurone.
- 4 Colle le reste des mousses et retire le papier autocollant marron.
- 5 Colle le 2^e disque transparent par-dessus.
- 6 Fixe-le avec les autocollants restants.

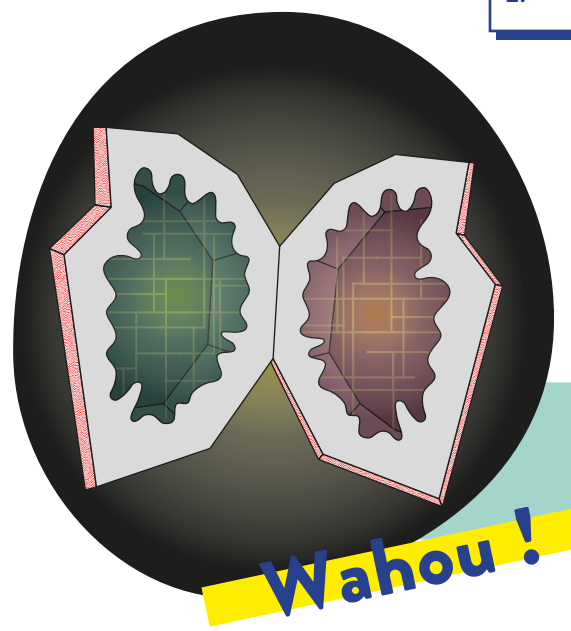
p.21

Il manque un neurone à la page 21 de ton magazine. Va vite placer ta neuro loupe sur cette page et observe comment circule le message entre 2 neurones.

Consigne : complète les cases vides avec le nom des différentes parties du neurone.



Aligne ce point à celui dessiné sur la page.



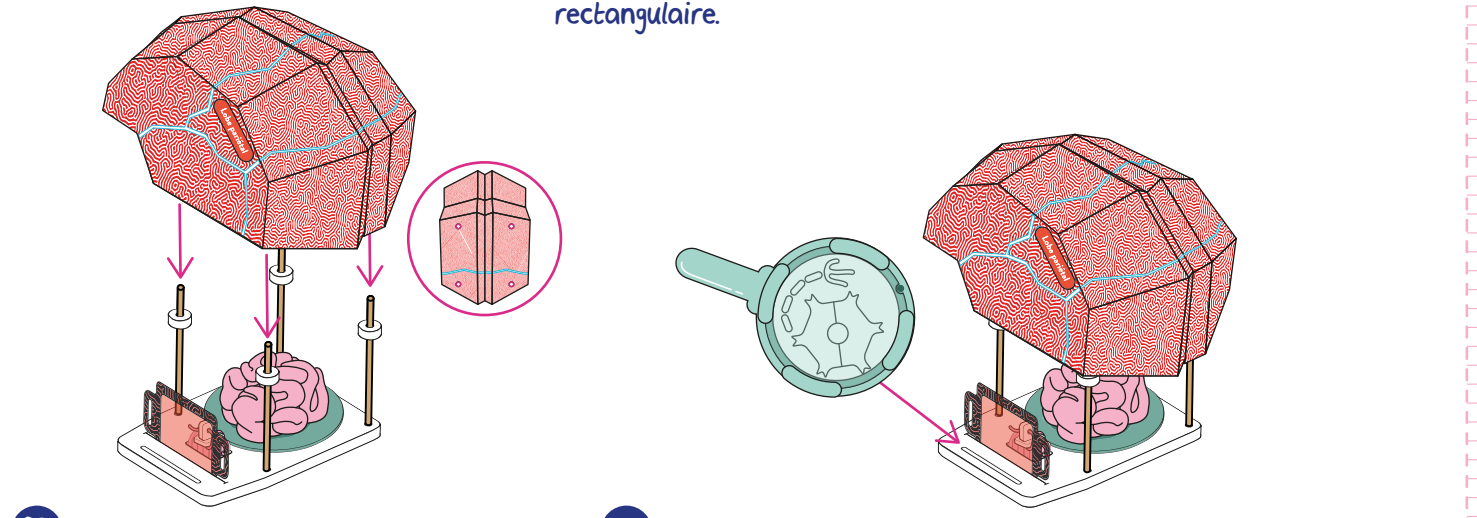
Ouvre ta maquette du cerveau en 2 et place-la sous la lumière quelques minutes. Observe l'intérieur dans le noir. Que vois-tu ?

Wahou !

1. Les dendrites / 2. Le corps cellulaire / 3. L'axone / 4. La terminaison de l'axone

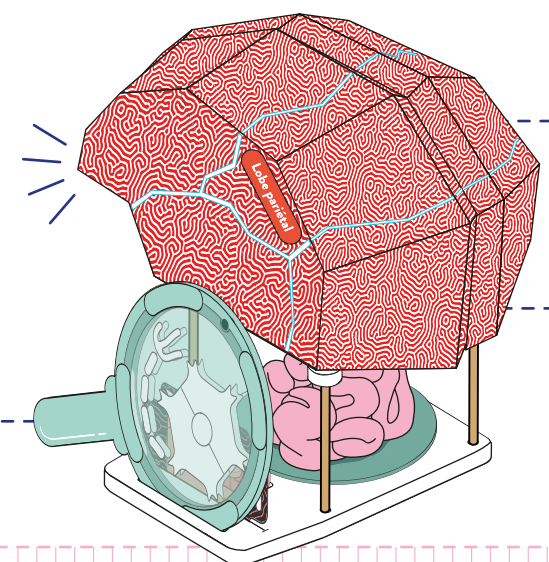
D FABRIQUE TON SOCLE

- 1 Détache les éléments en rose sur le schéma.
- 2 Insère les bâtons dans les trous.
- 3 Insère 1 anneau de mousse sur chaque bâton. Aide-toi du gabarit.
- 4 Pose ton mini cerveau au centre.
- 5 Replis la bande en mousse rose et insère-la dans le trou rectangulaire.
- 6 Insère ton scanner rouge dans la fente.



- 7 Insère ta maquette de cerveau sur les bâtons. Elle repose sur les anneaux de mousse.
- 8 Enfin, insère la plus grosse partie de la loupe dans le trou restant sur le socle.

BRAVO !



SOLUTIONS B

Se repérer dans l'espace	Entendre
Lire	Comprendre le langage
Percevoir par le toucher	Bouger
Savoir où sont tes mains, tes pieds...	Voir
Raisonner	Percevoir les couleurs
Parler	Ressentir des émotions
Mémoriser	Contrôler son humeur et son caractère

E TES RÊVES, TES SOUVENIRS, TES SECRETS...

Te souviens-tu de tes rêves ? As-tu de jolis souvenirs que tu voudrais garder très longtemps en mémoire ? Utilise ta maquette de cerveau pour cacher toutes tes pensées. Écris-les sur un bout de papier et glisse-les à l'intérieur, comme dans une boîte à souvenirs.

