



pandacraft

Ton guide activité

Scanne ici et découvre l'activité en vidéo !



45 minutes



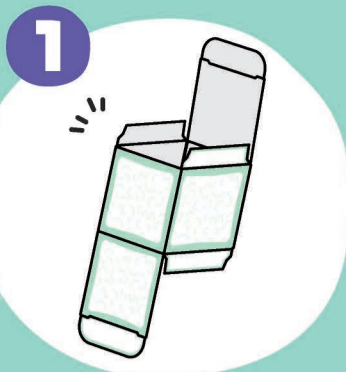
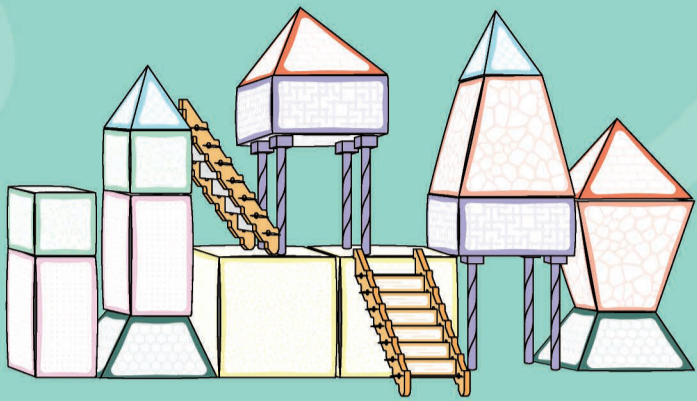
à 4 mains



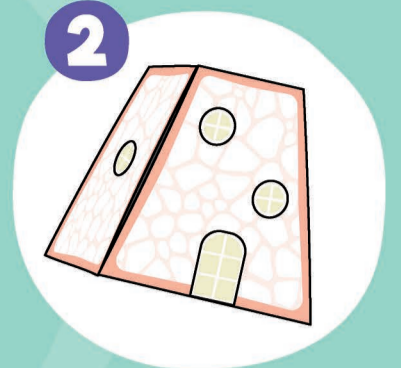
Pas salissant

# Les incroyables maisons du monde

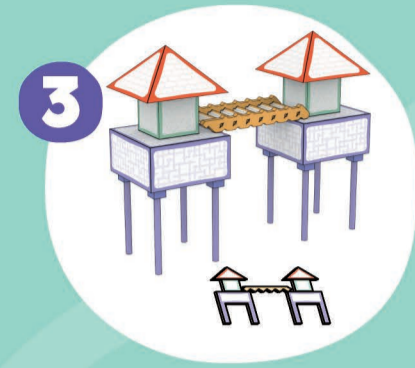
Fabrique tes modules de construction et deviens un véritable architecte !



**1** Fabrique les modules



**2** Décore les modules



**3** Imagine et construis

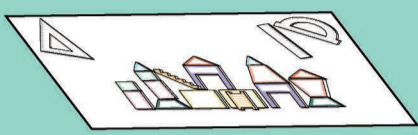


Les messages avec ce pictogramme sont à destination des parents.

+ p. 6



Va vite retrouver ton dossier spécial dans ton mag !



OUPS !

Un "t" de trop s'est glissé dans le mot "pilotis" sur l'enveloppe de cette activité. Toutes nos excuses pour cette erreur.

Retrouvez les consignes de tri des déchets au dos de l'enveloppe activité.

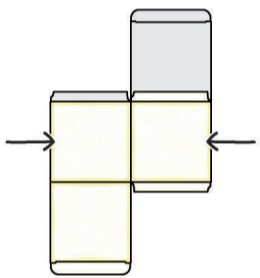
**1**

## FABRIQUE LES MODULES

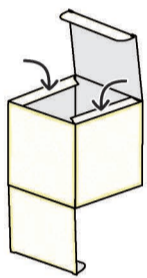
Monte les différents modules qui t'aideront à construire des maisons.

### Les gros cubes

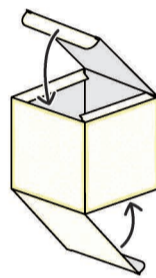
Accompagnez votre enfant dans les premiers assemblages et pour les pièces les plus complexes.



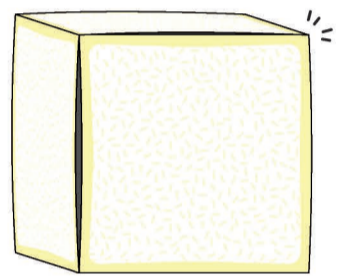
Déplie le module. Appuie fort sur tous les plis.



Replie les languettes des bords vers l'intérieur.



Glisse les languettes du dessus à l'intérieur du cube pour le fermer.

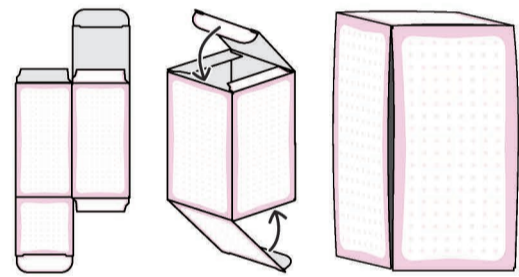
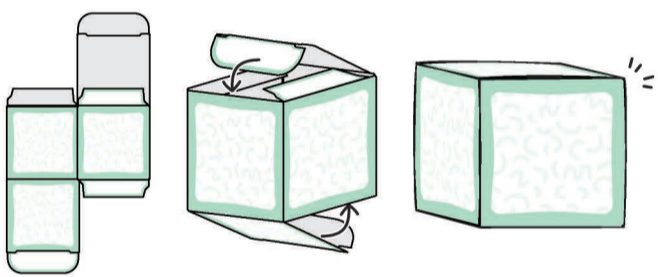


Voilà un beau cube solide !

### Les petits cubes

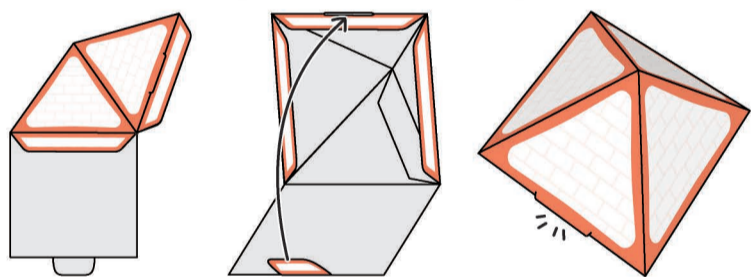
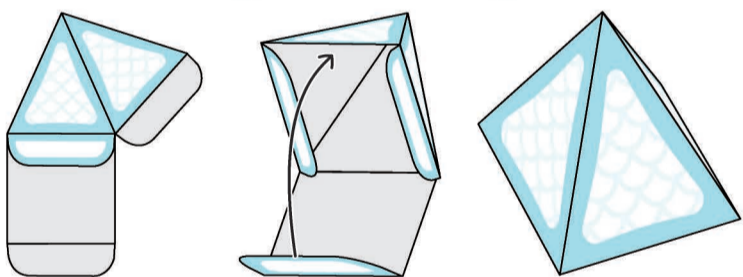
Utilise la même technique pour tous les autres modules !

### Les pavés droits



### Les petites pyramides

### Les grandes pyramides



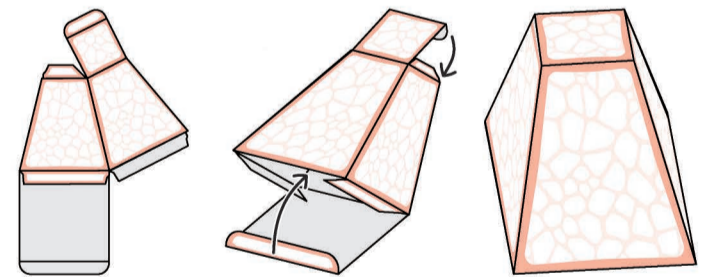
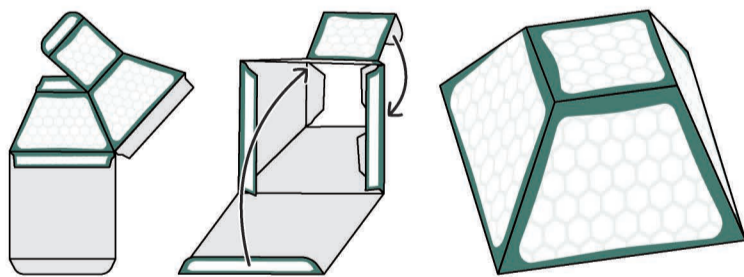
### Les petites pyramides tronquées

### Le sais-tu ?

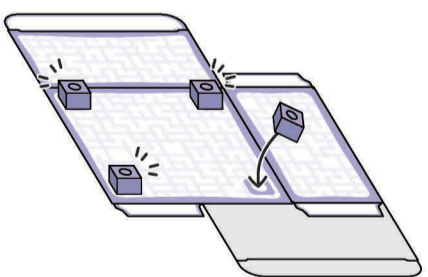
Une pyramide tronquée, c'est une pyramide dont on a coupé la pointe.

COUIC !

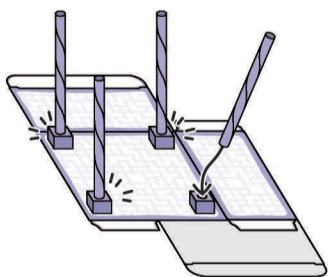
### Les grandes pyramides tronquées



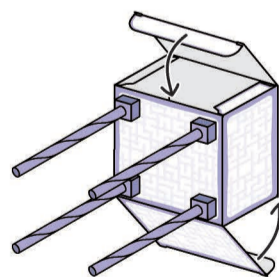
LES PILOTIS



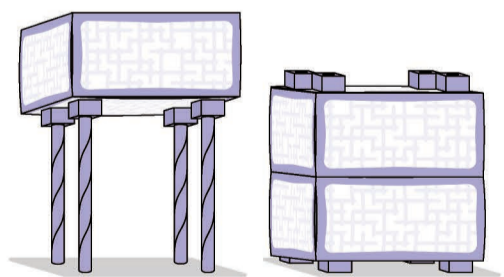
Colle une petite mousse adhésive sur chaque trace violette.



Enfonce les pailles dans les fentes rondes des mousses.

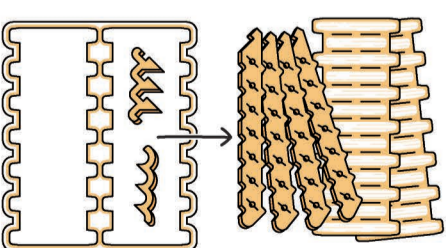


Construis la base des pilotis.

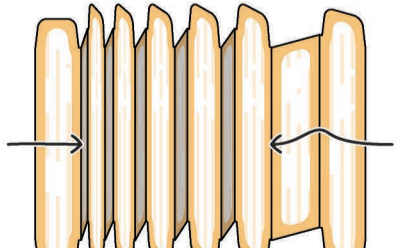


Tu peux aussi retirer les pailles et utiliser ces modules différemment !

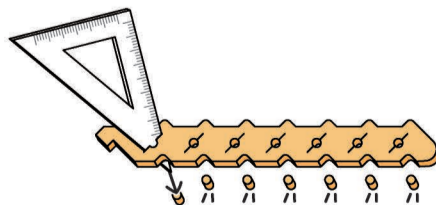
LES ESCALIERS



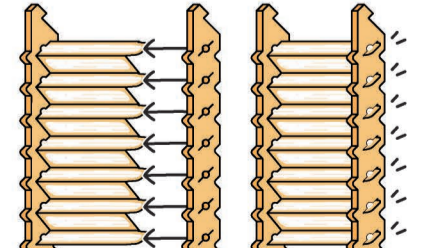
Détache les marches et les rampes de l'escalier.



Plie les marches de l'escalier comme un accordéon.



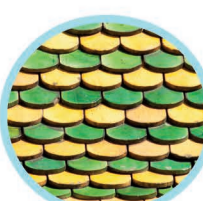
Veillez à ce que les fentes soient bien ouvertes en étirant ou tordant la mousse. Évite tous les petits trous. Tu peux t'aider de l'équerre !



Enfonce les marches dans les rampes d'escalier.



Du torchis  
C'est un mélange de boue et de paille



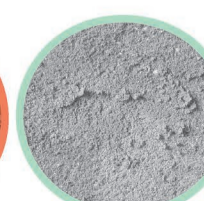
Des tuiles



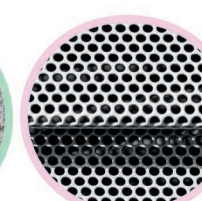
Du carrelage



Des briques



Du béton



Du métal



Des pierres



Des herbes tressées



Du bois

Reconnais-tu les motifs de tes modules ?

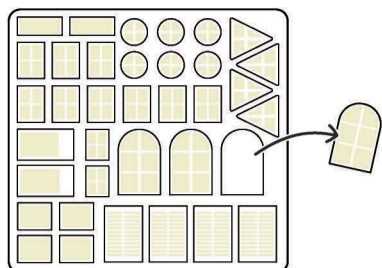
Ils représentent des matériaux utilisés pour construire des maisons dans le monde entier !

WPC-EX-20220326

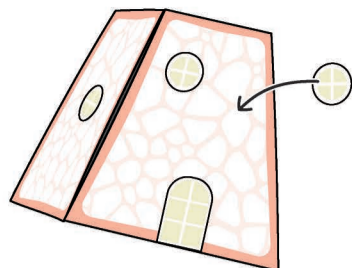
2

## DÉCORE LES MODULES

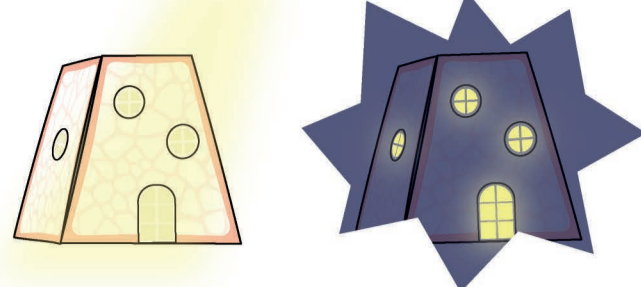
Donne vie à tes constructions.



Observe les différents autocollants. Tu peux y retrouver des fenêtres, ou encore des portes !



Colle les autocollants de ton choix sur tes modules, laisse ton imagination te guider !

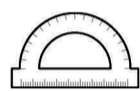
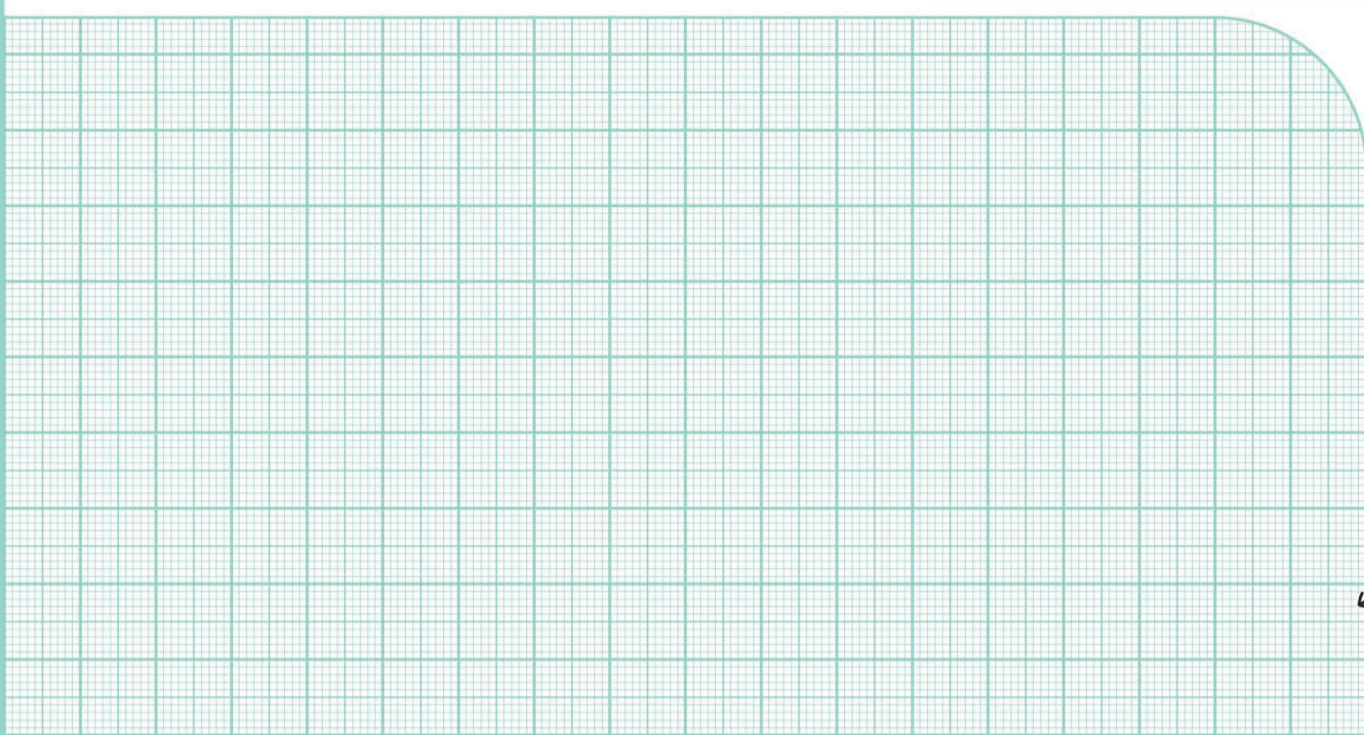


Expose tes modules à la lumière quelques minutes, puis place-les dans le noir. **SURPRISE !** Tes fenêtres brillent.

3

## IMAGINE ET CONSTRUIS

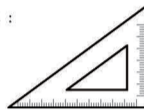
Comme les architectes, réalise le dessin avant de construire une maison avec tes modules.



Le rapporteur



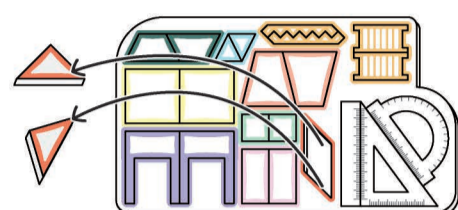
La règle



L'équerre

Tes outils d'architecte pour dessiner une maison bien droite :

! Cet exercice développe la capacité de votre enfant à se représenter l'espace et les volumes en passant du dessin en 2D à la maquette en 3D. Mais vous pouvez bien évidemment jouer librement si votre enfant préfère.



Détache les formes à plat.



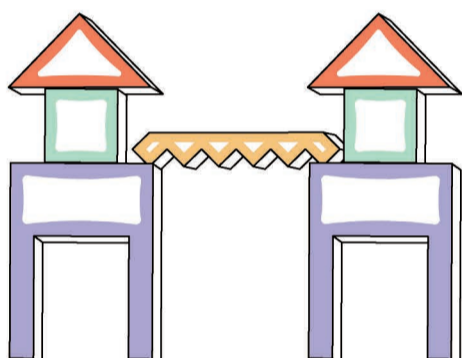
Tu peux t'entraîner à faire ta maison à plat, avant de la construire en volume.

1 OBSERVE L'IMAGE DE MAISON.



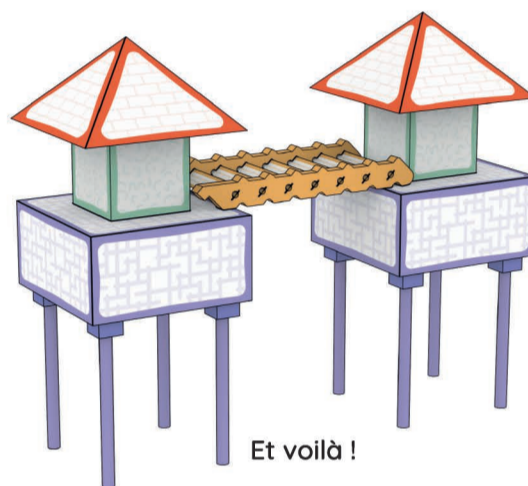
Deux bungalows les pieds dans l'eau !

2 IMAGINE CETTE MAISON AVEC TES FORMES.



Imagine un pont entre les deux maisons pour parler avec les voisins.

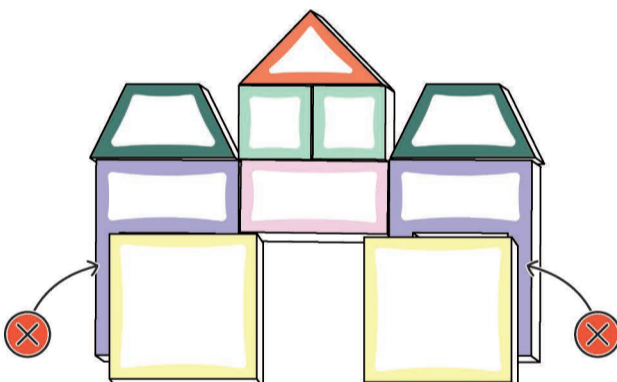
3 CONSTRUIS LA MAISON AVEC TES MODULES.



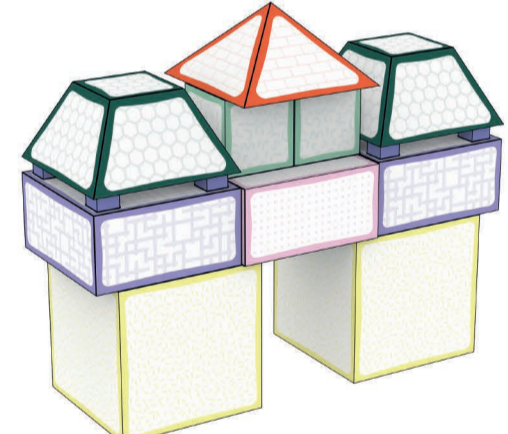
Et voilà !



Une grosse et ancienne maison anglaise.



Ici tu n'auras pas besoin des pailles sur les modules pilotis.

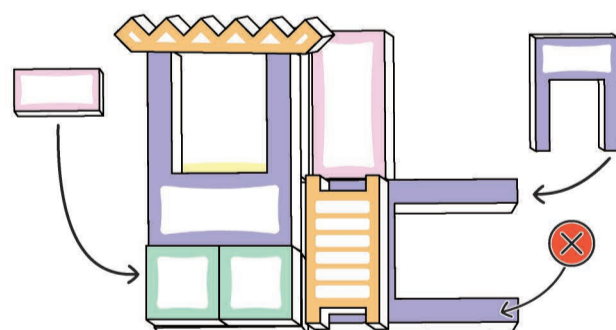


Cette maison est très grande ! Que peut-elle cacher dans ses pièces ?

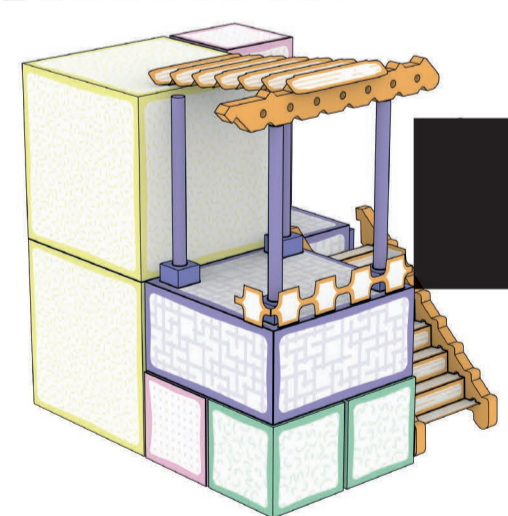


Une maison qui apporte de l'ombre à ses habitants dans les Cyclades.

+ p.14 La maison des Cyclades



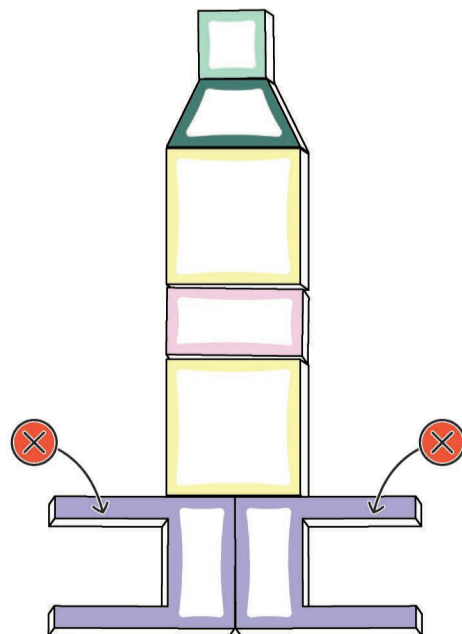
Cette maison est plus compliquée : certains modules sont cachés !



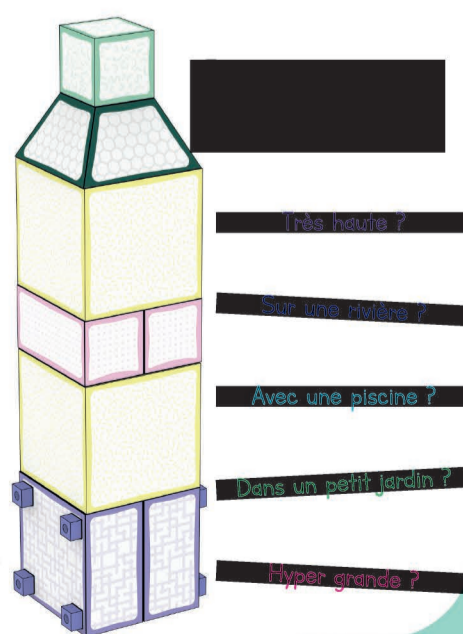
Utilise les chutes en papier ou en mousse pour décorer tes maisons. Ici, la chute en papier des escaliers peut servir de rambarde.



Un immeuble aux Pays-Bas.



Ici aussi, retire les pailles des pilotis.



Waouh !

Quand tu as terminé de jouer :

Remets tes modules à plat pour qu'ils prennent moins de place et range tes formes dans la petite enveloppe jaune.



Retrouve d'autres modèles et des idées de décors à fabriquer sur le blog Pandacraft : <https://bit.ly/3A80YyY>



Si tu as de petites ou de grandes questions : [explore@pandacraft.com](mailto:explore@pandacraft.com)

Envoie-nous des photos de toi et ton activité : [photos@pandacraft.com](mailto:photos@pandacraft.com)