



# Mon herbier créatif

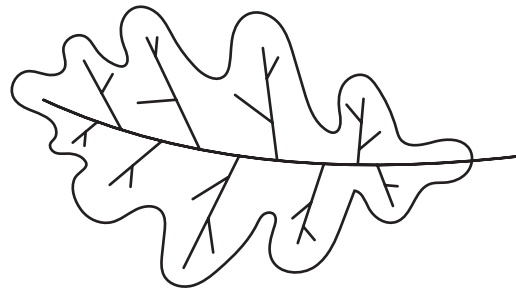


cet herbier appartient à

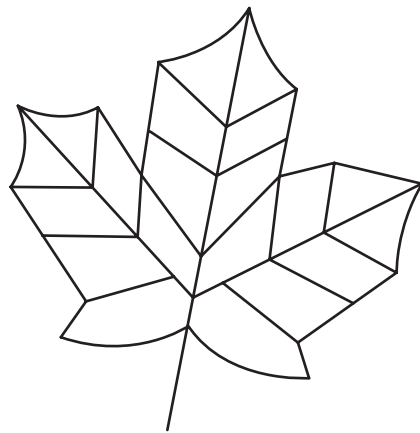
---



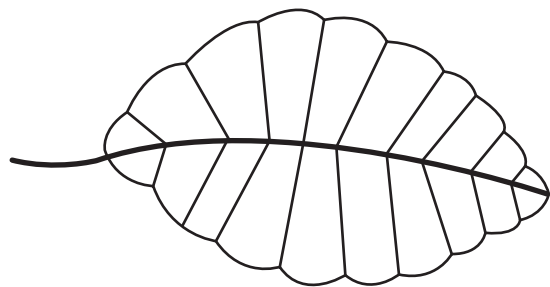
# Comment dessiner mes feuilles ?



feuille de chêne



feuille d'érable



feuille de hêtre

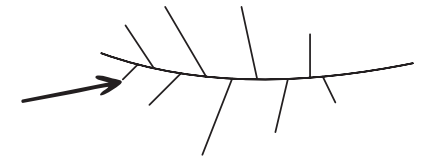


## Feuille de chêne

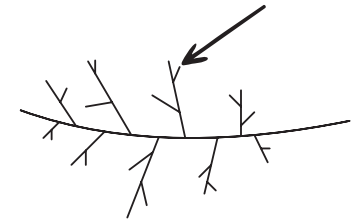
1. D'abord, dessine un trait comme un sourire



2. Ensuite, ajoute des traits comme des petits bras (plus petits vers les extrémités et plus longs vers le milieu du trait)



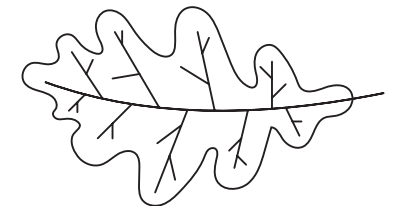
3. Sur ces petits bras, dessine des bras encore plus petits



4. Pour finaliser, entoure tes traits comme si tu dessinais un nuage (ou une tâche d'encre)



5. Et voilà !



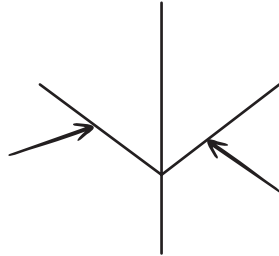


## Feuille d'érable

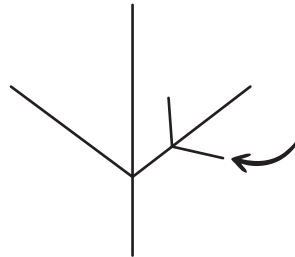
1. D'abord, dessine un trait vertical



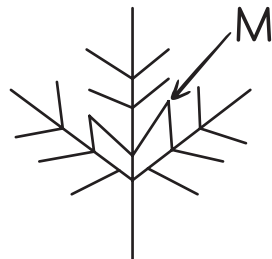
2. Ensuite, ajoute deux traits comme deux bras, un de chaque côté



3. Sur chaque long bras dessine des plus petits bras



4. Comme ceci (vois-tu la forme de la lettre M au milieu ? Elle te servira de guide)



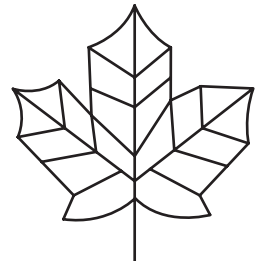
5. Après, dessine des petits chapeau sur les extrémités de chaque long bras. Sur le petit bras, dessine un trait comme une moustache



6. Pour finaliser, réunis tous tes traits avec des lignes droites (comme sur le dessin)



7. Et voilà !



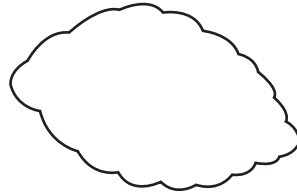


## Feuille de hêtre

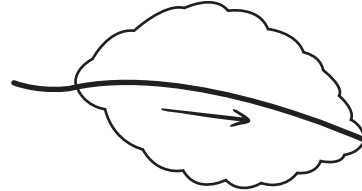
1. Commence par dessiner une forme comme un nuage. D'abord le haut...



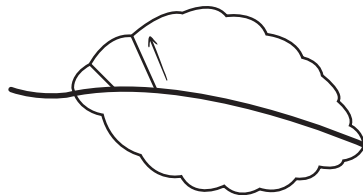
2. Ensuite le bas



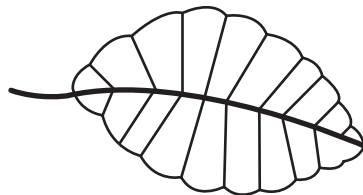
3. Dessine un trait courbe au milieu de ton nuage. Et voilà tu as une feuille !



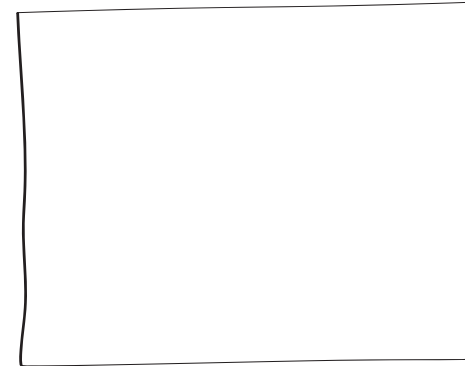
4. Pour finir, fais des petits traits entre le contour de ton nuage et le trait au milieu



5. Remplis ton nuage de traits et c'est fini !

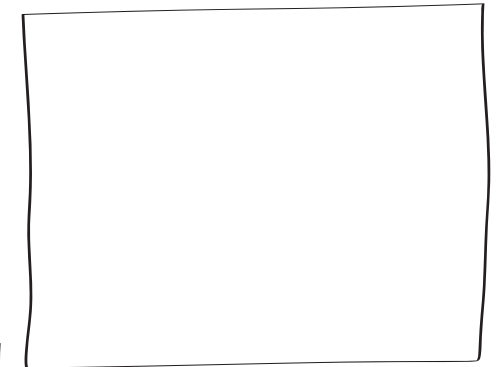


## Mes dessins de feuilles

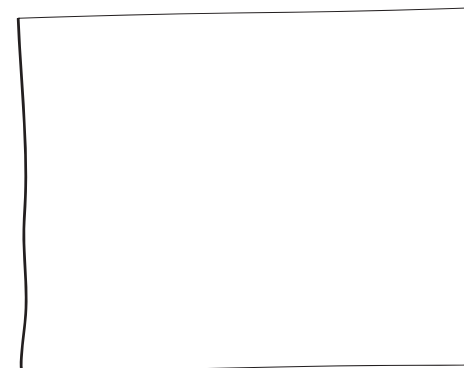


feuille de chêne

feuille d'érable



feuille de hêtre





En promenade, j'ai trouvé...



Type de feuille :
Où ?
Quand ?

Type de feuille :
Où ?
Quand ?

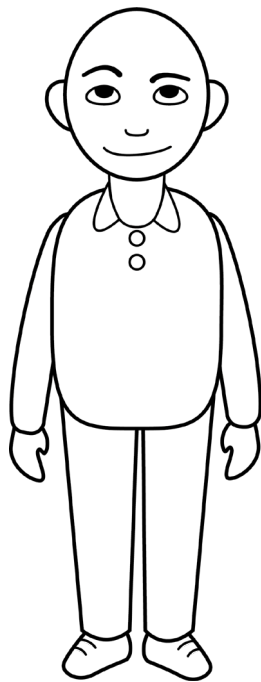


Type de feuille :
Où ?
Quand ?

Type de feuille :
Où ?
Quand ?



# De l'art avec mes feuilles



Ajoute les cheveux  
du monsieur !

Ajoute les ailes du papillon !

