

## 2 OBSERVE LA MÉTÉO

Observe les éléments de la météo autour de toi et affiche-les sur ta station !



Regarde dehors par ta fenêtre.

Est-ce qu'il fait très froid ?

Est-ce qu'il fait plutôt chaud ?

Que vois-tu ?

Est-ce que tu vois le soleil ?

Quels sont les nuages que tu vois ?

Est-ce que le vent souffle dans les arbres ?



Parents, supervisez et stimulez l'observation à la fenêtre. Pensez à comparer vos observations avec différents bulletins météo (application, télévision, journaux...).



Bamboo t'explique la météo de l'image.

Un gros orage couvre tout le ciel.



page 14-15  
Les prévisions

Attention aux éclairs !

Un vent moyen souffle toute la journée.

Le thermomètre affiche 20°C.

Affiche ces éléments sur ta station.



Regarde la météo qu'il fera plus tard !

Accroche jusqu'à 3 nuages sur le soleil grâce aux aimants.

Le soleil brille toujours derrière les nuages !

+ page 13  
Le vent

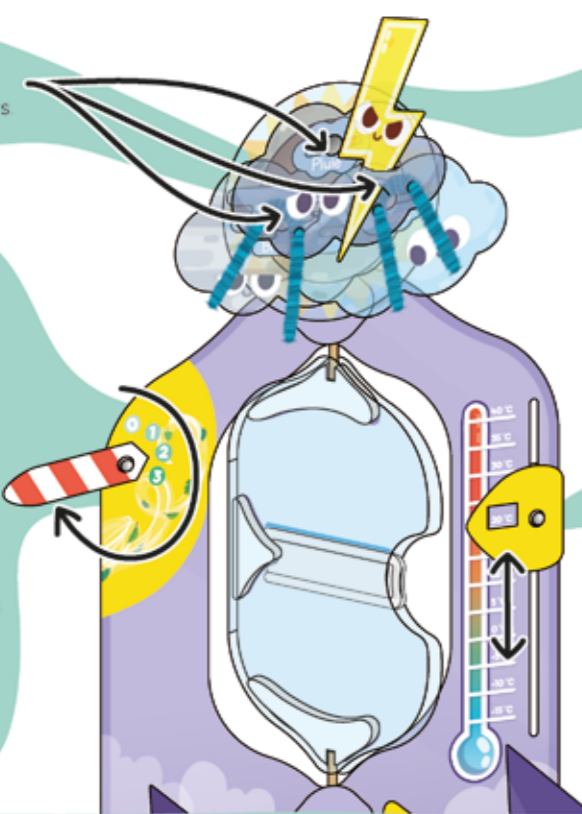
Tourne la manche à air :

Si tu ne vois pas le vent baisse-la sur 0

Si tu vois beaucoup de vent relève-la sur 3

On observe, on écoute, on sent s'il y a du vent.

S'il y a beaucoup de vent, la météo peut vite changer.



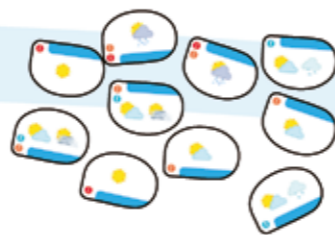
Glisse le thermomètre sur la bonne température.

Bravo !  
Tu sais présenter la météo !

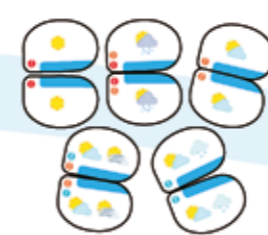
## 3 CHOISIS TES VÊTEMENTS

Amuse-toi à choisir tes vêtements tous les matins !

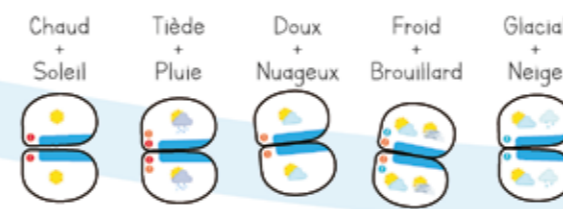
Bamboo montre 20°C et un orage  
Quelles cartes chois-tu ?



Place toutes les cartes face contre la table.



Trie-les par paire.



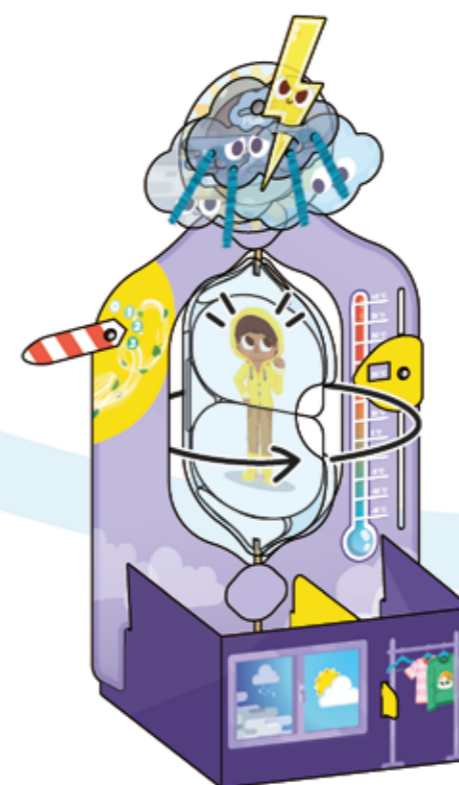
Observe les petits symboles



Glisse la carte du bas dans le pivot.



Glisse la carte du haut juste au-dessus.



Retourne le pivot. Voilà les vêtements du jour !

Complète ta tenue avec les accessoires en autocollants repositionnables !



As-tu des vêtements qui ressemblent à ceux dessinés sur tes cartes ?

### 3 actions tous les matins

J'observe le ciel par la fenêtre et je sens la température.

J'affiche la météo qui correspond sur ma station.

Je choisis les cartes météo pour m'habiller.



Envoie-moi des photos de toi et ta station : [photos@pandacraft.com](mailto:photos@pandacraft.com)  
Si tu as de petites ou de grandes questions : [explore@pandacraft.com](mailto:explore@pandacraft.com)



Ton guide activité

## LA MÉTÉO

Grâce à ta station météo, apprend à choisir tes vêtements en fonction du temps qu'il fait !



45 min

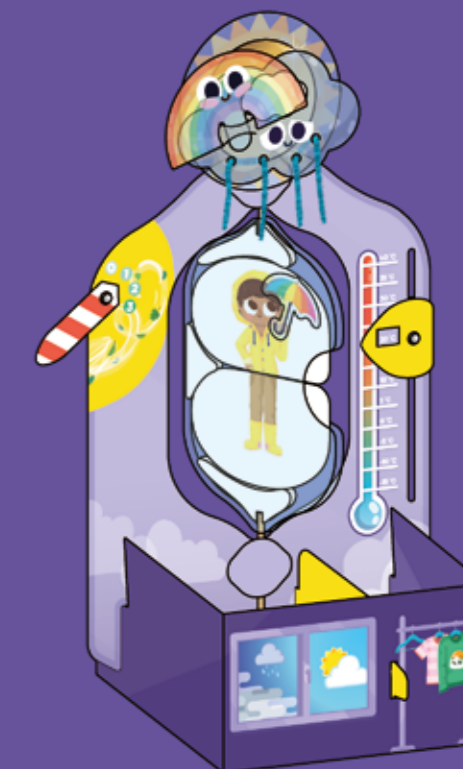
à 4 mains

Pas salissant !

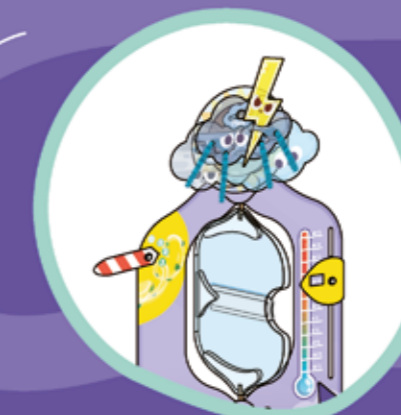


page 6  
Va vite retrouver ton dossier spécial sur la météo !

Scanne ici et découvre l'activité en vidéo !



### 1 CONSTRUIS TA STATION MÉTÉO



### 2 OBSERVE LA MÉTÉO

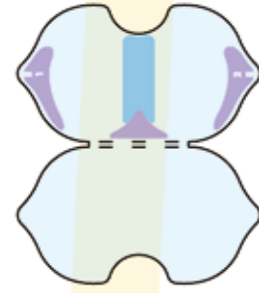


### 3 CHOISIS TES VÊTEMENTS

# 1 CONSTRUIS TA STATION MÉTÉO

Tu vas construire ta station pour afficher le météo qu'il fait chaque jour !

## Le pivot



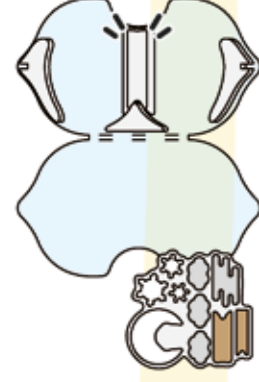
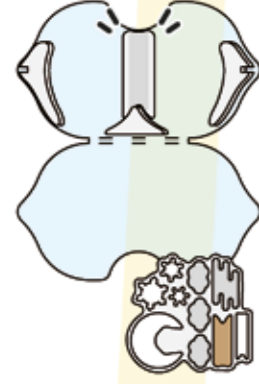
Place le pivot devant toi dans ce sens.



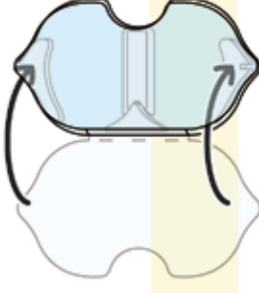
Colle ces 3 mousses double-face sur les zones violettes.



Colle la grande bande grise sur la zone bleue.



Colle la petite bande blanche par-dessus.



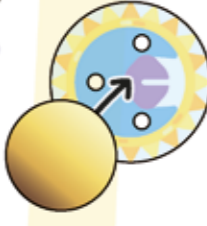
Pile le plastique au milieu et colle les deux parties.

## Le soleil



page 7

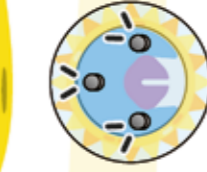
Pourquoi le soleil se cache-t-il ?



Colle l'autocollant doré sur le soleil.



Retourne le soleil.



Colle un aimant dans chaque trou.



Colle cette mousse sur la zone bleue.



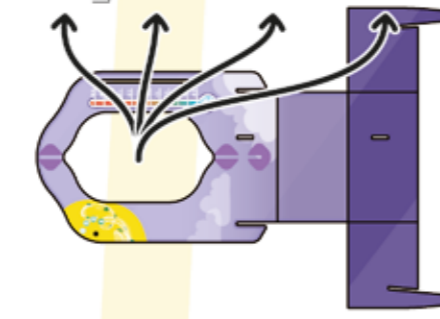
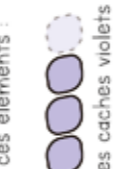
Colle cette mousse double-face sur la zone violette.



Colle un cache violet par-dessus.

## La station

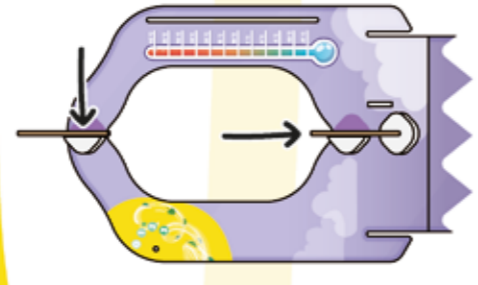
Ne perds pas ces éléments :



Détache les petites parties du carton et retire les petits trous.



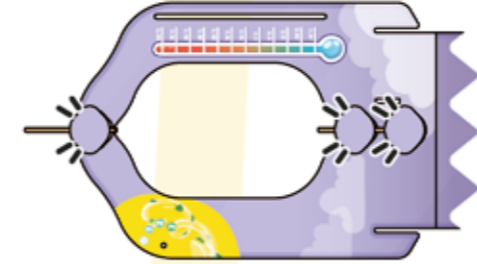
Colle ces mousses double-face sur les zones forcées du support.



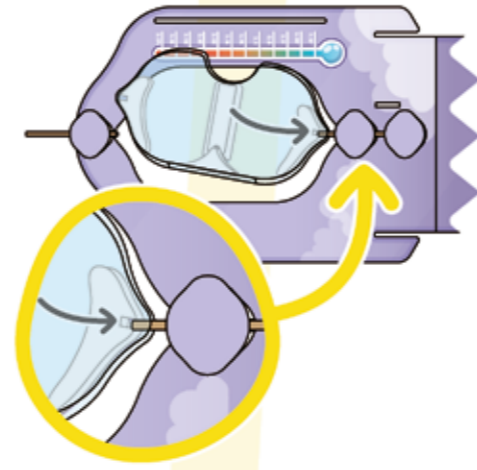
Pose un bâton contre chaque mousse.



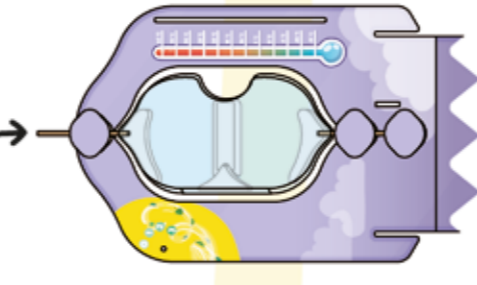
Colle ces mousses double-face à côté des bâtons.



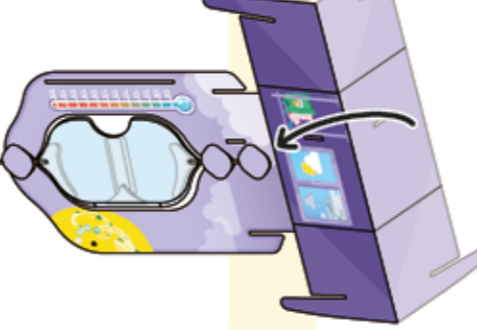
Colle les caches violets sur les mousses.



Glisse le pivot sur le bâton du haut.



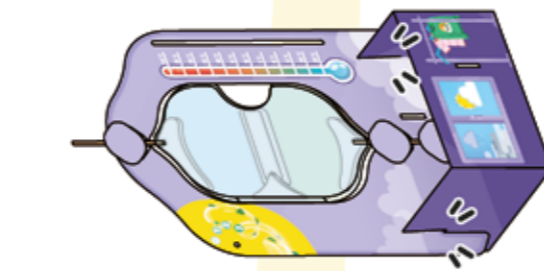
Bloque le pivot avec le bâton du haut.



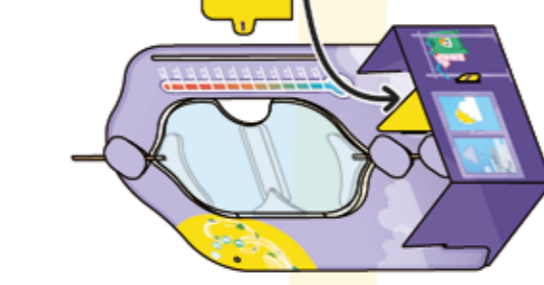
Plie le bas de la station



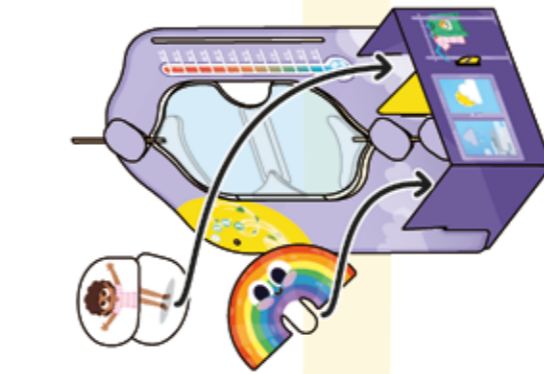
Plie les côtés en face des fentes.



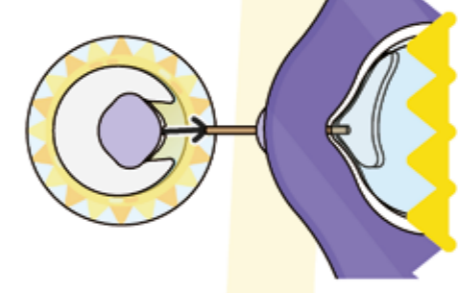
Emboîte le haut dans les fentes des côtés.



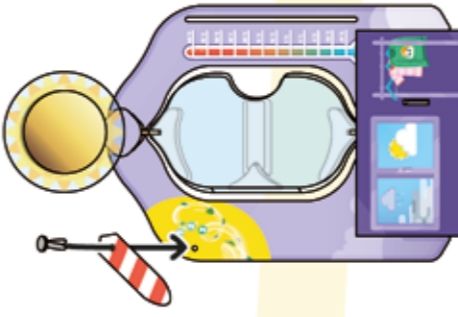
Glisse la partie jaune pour créer 2 boîtes.



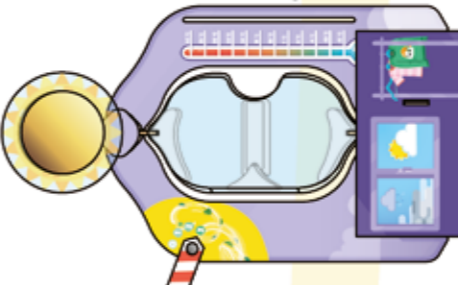
Ici tu peux ranger les symboles météo. Ici tu peux ranger les vêtements.



Glisse le soleil sur le bâton du haut.



Fixe la manche à air avec une attache parisienne.

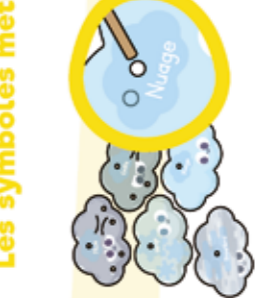


Plie le thermomètre sur le côté de ta station.



Fixe le thermomètre avec une attache parisienne.

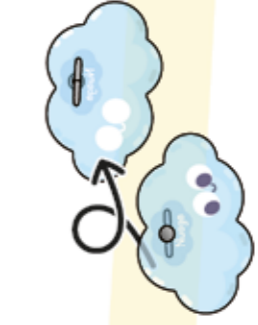
## Les symboles météo



Détache tous les nuages et les petits trous.



Fixe une attache parisienne dans tous les nuages.



Retourne tous les nuages.



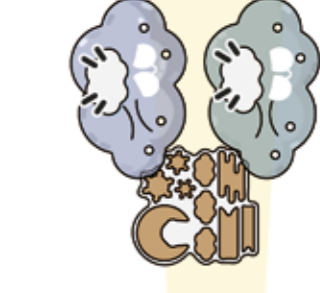
Colle cette mousse nuage sur l'attache du nuage.



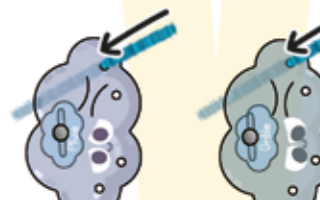
Colle cette mousse sur l'attache du brouillard.



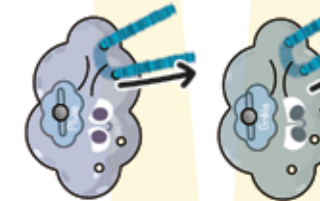
Colle ces mousses flocons sur l'attache de la neige.



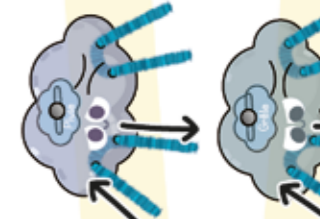
Colle ces mousses nuage sur la pluie et la grêle.



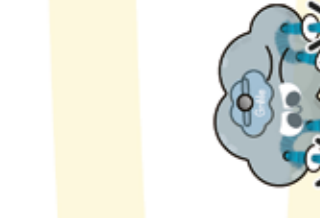
Glisse un fil chenille dans le trou du nuage.



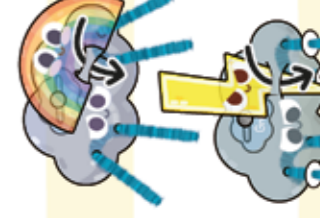
Passes-le dans le trou à côté.



Recommence à côté avec un autre fil chenille.



Enfile la grêle sur les fils chenille.



Tu peux glisser l'arc-en-ciel ou l'éclair dans la fente des nuages.



Veillez à ce que les mousses soient collées précisément sur le pivot.



Assurez-vous que les bâtons soient bien maintenus par les mousses.



page 10-12  
Les précipitations



page 8-9  
Les nuages