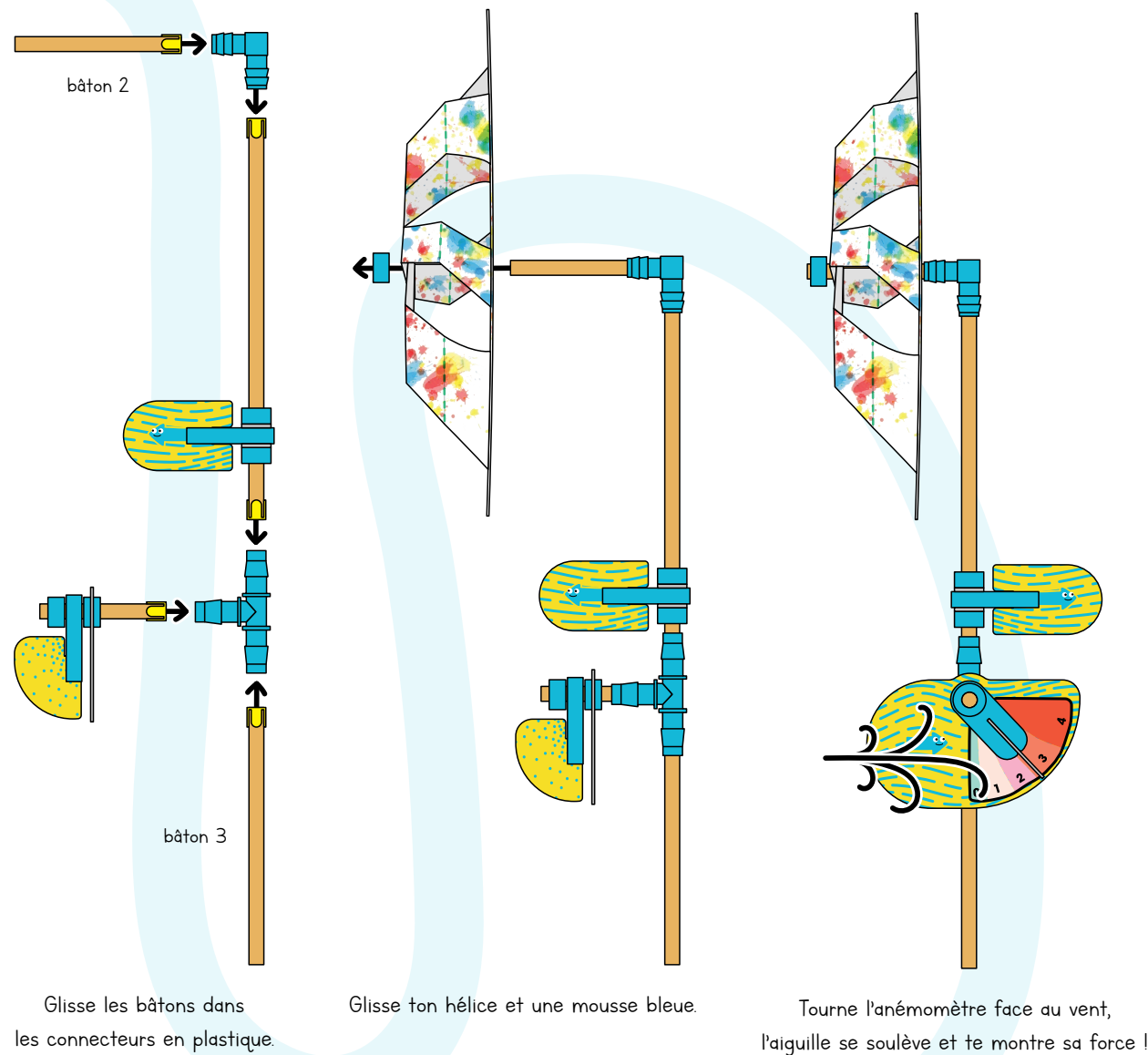


4 FABRIQUE TON CHASSE-VENT

Voici comment assembler tous les outils que tu as fabriqués.



page 16 + 17
Chasse le vent !
+ tes stickers

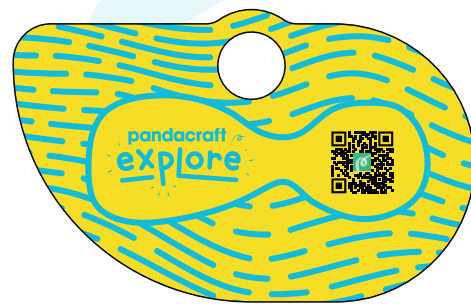


Glisse les bâtons dans les connecteurs en plastique.

Glisse ton hélice et une mousse bleue.

Tourne l'anémomètre face au vent, l'aiguille se soulève et te montre sa force !

Pars à la recherche du vent ! Tu peux aussi courir super vite pour faire tourner ton hélice !



Le QR Code sur ton anémomètre te mènera à la grande carte collaborative! Tu peux y partager tes mesures du vent et observer celles des autres abonnés dans le monde !



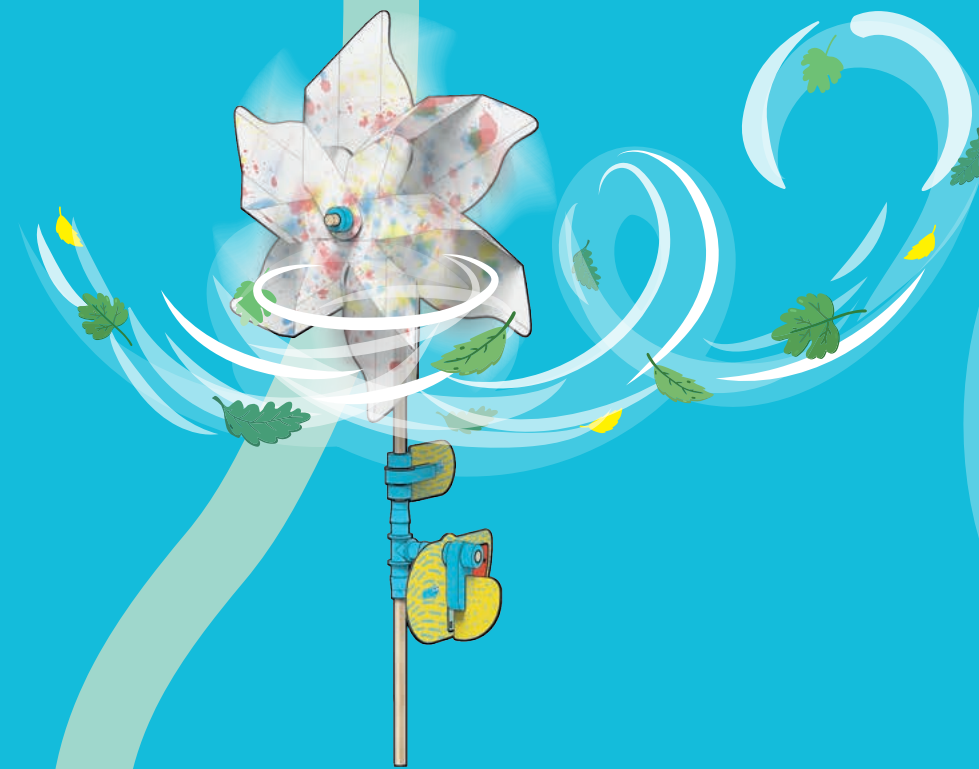
Tu sais maintenant ce qu'est le vent et où le trouver ! Si ce sujet t'a plu et qu'il te reste des questions, n'hésite pas à me les poser !

explore@pandacraft.com



Ton guide activité

LE VENT



1 heure 30 minutes

à 4 mains



très salissant

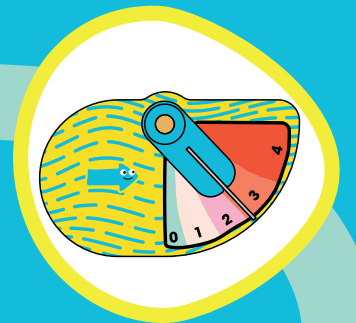


page 8

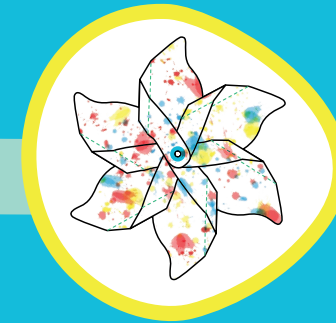
Va vite retrouver ton dossier spécial sur le vent !



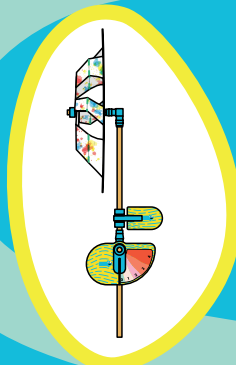
1 DÉCORE L'HÉLICE



2 CONSTRUIS DES OUTILS DE MESURE



3 ASSEMBLE L'HÉLICE



4 FABRIQUE TON CHASSE-VENT



Scanne-ici et découvre l'activité en vidéo !



1 DÉCORE L'HÉLICE

Utilise ton corps et l'air pour créer du vent !
Attention, ne souffle pas trop fort car cela risque de te donner le tournis !



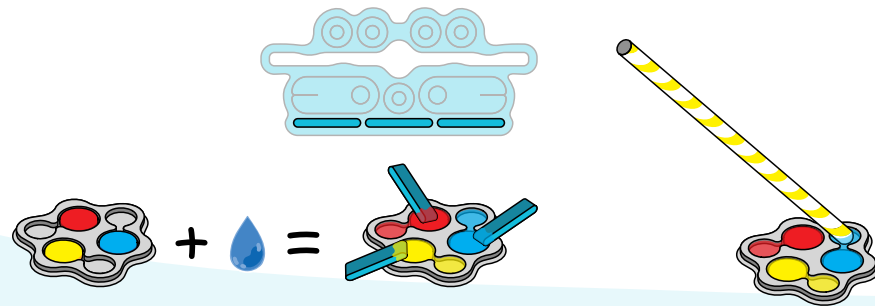
page 12
Comment utilise-t-on le vent ?

3 CONSEILS

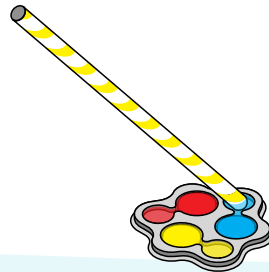
Protège la table et met un vieux T-shirt.

Si la couleur est trop claire, frotte un peu plus ta peinture.

Quand tu as fini de peindre, range la peinture pour rester propre.



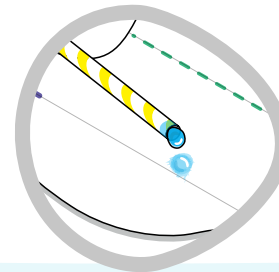
Avec un peu d'eau, frotte la peinture grâce à une mousse (une par couleur).



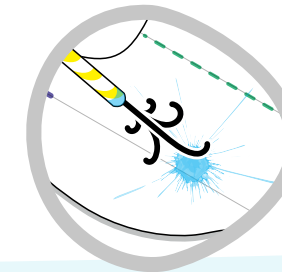
Trempe la paille dans la peinture.

MÉLANGER LES COULEURS

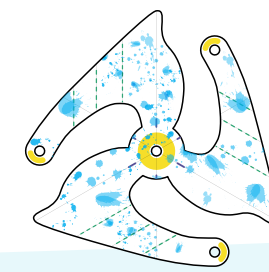
Si tu mélanges les 3 peintures, tu obtiens de nouvelles couleurs. Connais-tu leur nom ?



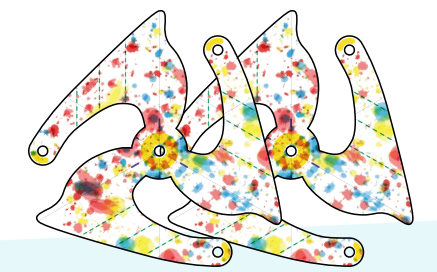
Pose la goutte sur ton hélice.



Souffle d'un coup sur la goutte pour disperser la peinture.



Wahou couvre ton hélice de couleur soufflée !

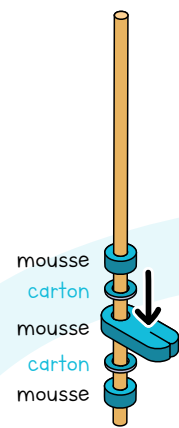


Peins les deux côtés avec le rouge et le jaune, ou même des mélanges.

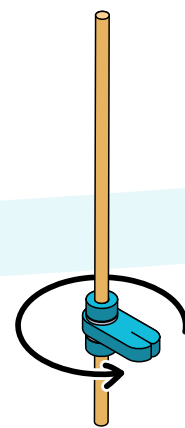
2 CONSTRUIS DES OUTILS DE MESURE

LA GIROUILLE

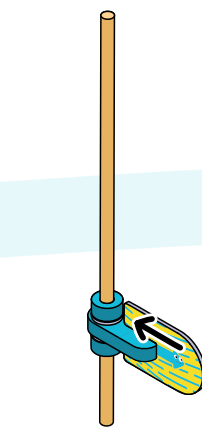
La girouette est poussée par le vent et te montre sa direction.



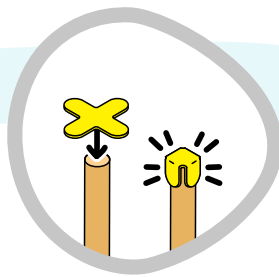
Glisse chaque élément sur le bâton 1.



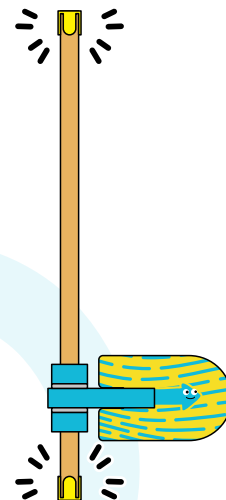
Serre un peu, la mousse doit tourner.



Coince la girouette dans la mousse.



Colle une croix de feutrine et replie les bords.



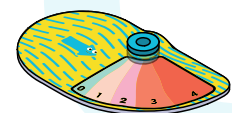
Vu de côté, tu dois voir ça.

Colle une seule croix les autres bâtons. Il t'en reste une au cas où.

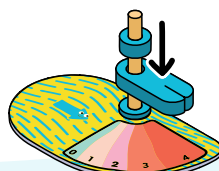


L'ANÉMOMÈTRE

L'anémomètre est aussi poussé par le vent. Il te montre sa force ou sa vitesse.



Glisse ce carton autour d'une mousse.



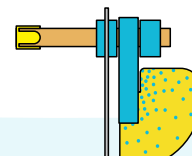
Glisse le bâton numéro 4 (le plus court).



Serre un peu, la mousse doit tourner.



Coince le petit carton dans la mousse.



Vu de côté, tu dois voir ça.

TESTS

Quand tu souffles sur la girouette, quelle est la direction de la flèche bleue ?

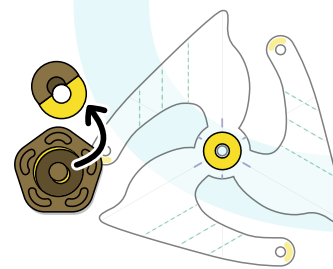
Quand tu souffles sur l'aiguille de l'anémomètre, quel chiffre pointe-t-elle ?

3 ASSEMBLE L'HÉLICE

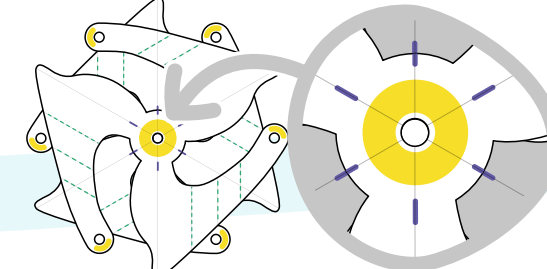
Ton hélice est sèche ? Prépare-toi à la faire tourner comme une éolienne !



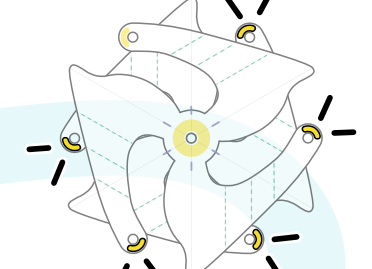
page 14
C'est quoi une éolienne ?



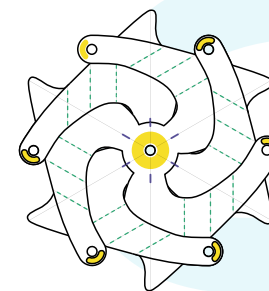
Colle cette mousse jaune sur le cercle jaune.



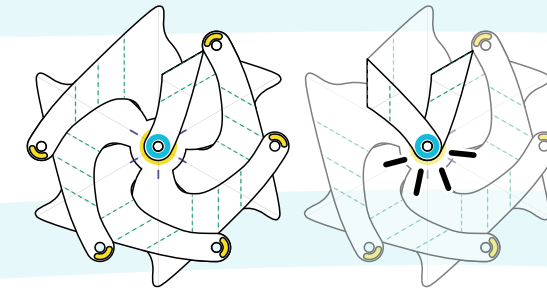
Colle ensuite l'autre hélice par dessus en plaçant le trou et les traits violets en face.



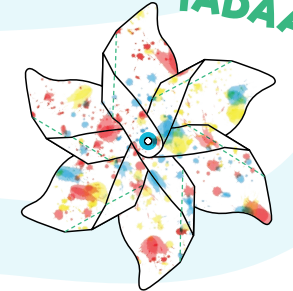
Colle ces 5 mousses jaunes.



Fais passer toutes les bandes sur le dessus.



Plie la pale sans mousse puis colle par dessus celle d'à côté.



Bravo ! tu as construit une hélice à 6 pales !

TADAAA !!