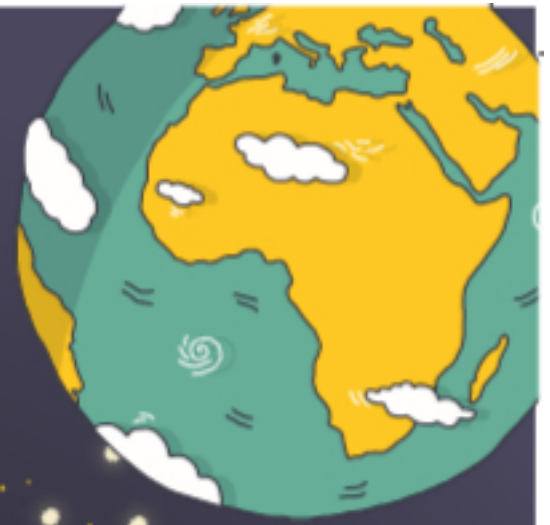


## 1 Les étoiles

Les étoiles sont des objets naturels visibles dans le ciel, on dit que ce sont des **astres**. Généralement en forme de sphère, elles sont partout dans le ciel. Constituées de gaz, elles produisent de l'énergie. Le Soleil, l'étoile la plus proche de nous, peut contenir **1 million de planètes** de la taille de la Terre !



### 4 types d'étoiles



#### Les géantes bleues

Ce sont des étoiles très chaudes et très brillantes.

#### Les géantes rouges

Ce sont les étoiles en fin de vie. Elles sont plus grosses et plus froides que les naines jaunes.



#### Les naines jaunes

Comme le Soleil, elles ont une durée de vie d'environ 10 milliards d'années.



#### Les naines rouges

Ce sont les plus petites étoiles.



**42 000 MILLIARDS DE KM !**

C'est la distance de l'étoile la plus proche de la Terre (si on ne compte pas le Soleil bien sûr) !