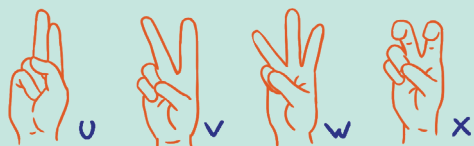
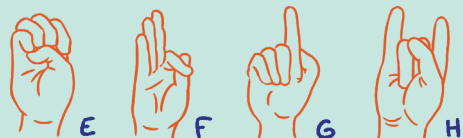
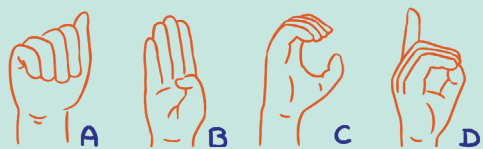


La langue des signes est une langue qui se parle avec les mains. Elle est utilisée par les personnes sourdes, malentendantes et muettes pour discuter. On profite de la journée qui leur est consacrée le 28 septembre pour t'aider à comprendre comment ils communiquent.



#### APPRENDS À SIGNER TON PRÉNOM AVEC L'ALPHABET EN LSF



Lorsqu'on n'entend pas les sons ou très peu, on ne peut pas les reproduire. Il est donc difficile d'échanger avec les autres. C'est pour cela que la langue des signes est utilisée car elle est visuelle. Elle s'appuie sur des gestes précis, mais aussi sur les expressions du corps et du visage. Sache que les personnes sourdes lisent souvent sur les lèvres. Donc si tu veux leur parler, mets-toi bien en face d'eux.

La LSF est la Langue de Signes Française. Elle est appelée ainsi car il en existe une différente selon les pays. La première école publique française destinée aux personnes sourdes a été créée au XVIII<sup>e</sup> (18<sup>e</sup>) siècle par un religieux.



Son apprentissage commence par l'alphabet, puis des mots, puis des phrases. Mais les phrases ne se composent pas de la même façon qu'à l'oral. Pour te donner un petit aperçu de cette langue, il faut visualiser une situation et aller au plus simple pour mettre les éléments dans un ordre précis : quand/où > quoi > qui > quoi faire. Par exemple, pour dire « nous allons à la plage », en LSF, on signera : « mer », « sable », « nous aller ». Les temps des verbes n'existent pas. Et les mots inconnus (noms de villes, prénoms, etc.) sont épelés à l'aide de l'alphabet (*regarde les dessins*).

En entrant dans une communauté sourde, comme une école, ceux qui accueillent les arrivants leur donnent un surnom. Un prénom qui se fait en un seul geste pour que ce soit plus pratique. Ce nouveau nom s'attribue en général en fonction d'une caractéristique morale (joyeux, généreux, etc.) ou physique qui semble la plus importante. De quoi être créatif !

Si tu veux en savoir plus, tu peux aller sur le site : [www.lsfplus.fr/elsesef](http://www.lsfplus.fr/elsesef)  
Un chat blanc t'apprendra quelques mots à signer !