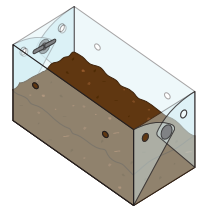
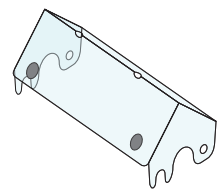


F FABRIQUE LE RÉSERVOIR

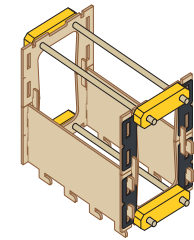
Lorsque tes capucines deviennent trop grandes pour leur pot, replante-les dans un jardin ou dans de plus grands pots. Fabrique un réservoir d'eau à placer à côté pour continuer de t'en occuper et de les observer.



Replante tes capucines, vide le pot et nettoie-le.

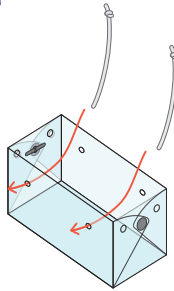


Retire les fils.

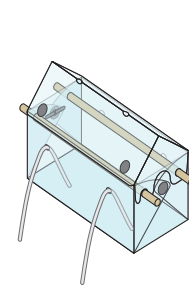


Démonte tous les éléments en bois.

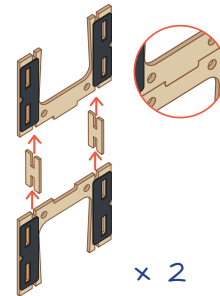
1 Glisse les fils à travers les deux trous d'un côté du pot.



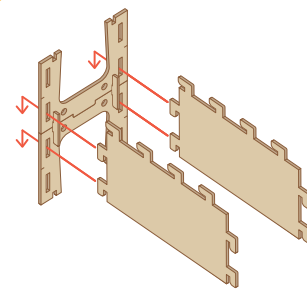
2 Assemble la serre comme dans la partie A



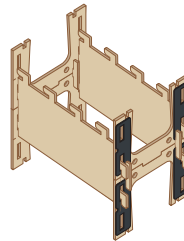
3



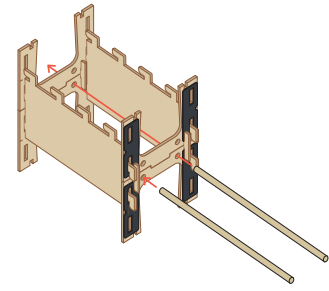
4



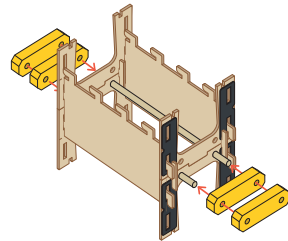
5



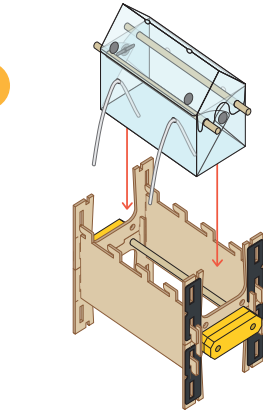
6



7

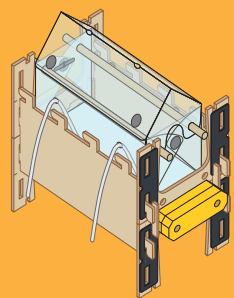


8



BRAVO!

Place ton réservoir près de tes plantes. Remplis le d'eau sans dépasser le niveau des trous.



Les fils vont te permettre d'arroser tes capucines : fais-les tremper d'un côté dans l'eau et laisse l'autre extrémité pendre au dessus de la terre. L'eau va remonter le long des fils et s'écouler. Magique ? Non, scientifique ! Ce phénomène s'appelle la capillarité. Va-vite page 19 pour en découvrir davantage !

OBSERVE ET PRENDS NOTE

Tout au long de la croissance de tes plantes jusqu'à la floraison de celle-ci, observe-les et prends des notes pour mieux les comprendre.

• Note les dates correspondant aux événements ci-dessous :

j'ai planté mes graines

je suis passé à l'étape E - fabrique les pots

je suis passé à l'étape F - fabrique le réservoir

une tige mesure plus de 20 cm

une tige mesure plus de 50 cm

une tige mesure plus de 1 m

Croquis d'une fleur

• Dessine l'une des fleurs obtenues pour comprendre sa composition et compare-la au dessin pages 13 et 14 de ton magazine pour comprendre comment elle fonctionne.

Attention, faire fleurir une plante peut prendre beaucoup de temps (plusieurs mois) et ce n'est pas une science exacte. Certaines plantes ne fleuriront pas et ce n'est pas grave, cela arrive parfois. Si tes capucines ne fleurissent pas, continue tout de même de t'en occuper et choisis une autre fleur de ton jardin ou d'un parc à dessiner et observer.

• Dessine une pousse et une feuille dès que tu en apercevras.

Croquis d'une pousse

Croquis d'une feuille

✦ ✦ ✦ salissant

🕒 Assemblage : 40 min
📅 Expérience : +20 jours

👤 1 personne

♻️ Démontez et mettez dans le bac de tri

➤➤➤ **Destination**
LES FLEURS

VA-VITE LIRE TON MAG PAGE 12

L'activité

DE LA GRAINE À LA FLEUR



Plante des graines de capucines et prends en soin pour les faire germer et pousser. Ton défi du mois : obtenir des fleurs !

TON ACTIVITÉ 3 EN 1

Ce mois-ci, on te propose une activité qui se transforme pour accompagner la croissance de tes plantes. Les objets peuvent avoir plusieurs vies avec un peu de créativité !

- Pour commencer, on va construire une serre pour faire germer tes graines.
- Puis ta serre va se transformer en pot pour faire pousser tes plantes.
- Et enfin, une fois tes capucines devenues grandes, tu pourras les repoter et transformer ton pot en réservoir d'eau pour arroser et obtenir de magnifiques fleurs !

Tes étapes de montage en vidéo >>>

Ou rends-toi sur notre chaîne youtube : www.youtube.com/user/PandacraftFR



pandacraft

A PRÉPARE LA SERRE

B PLANTE

C ASSEMBLE

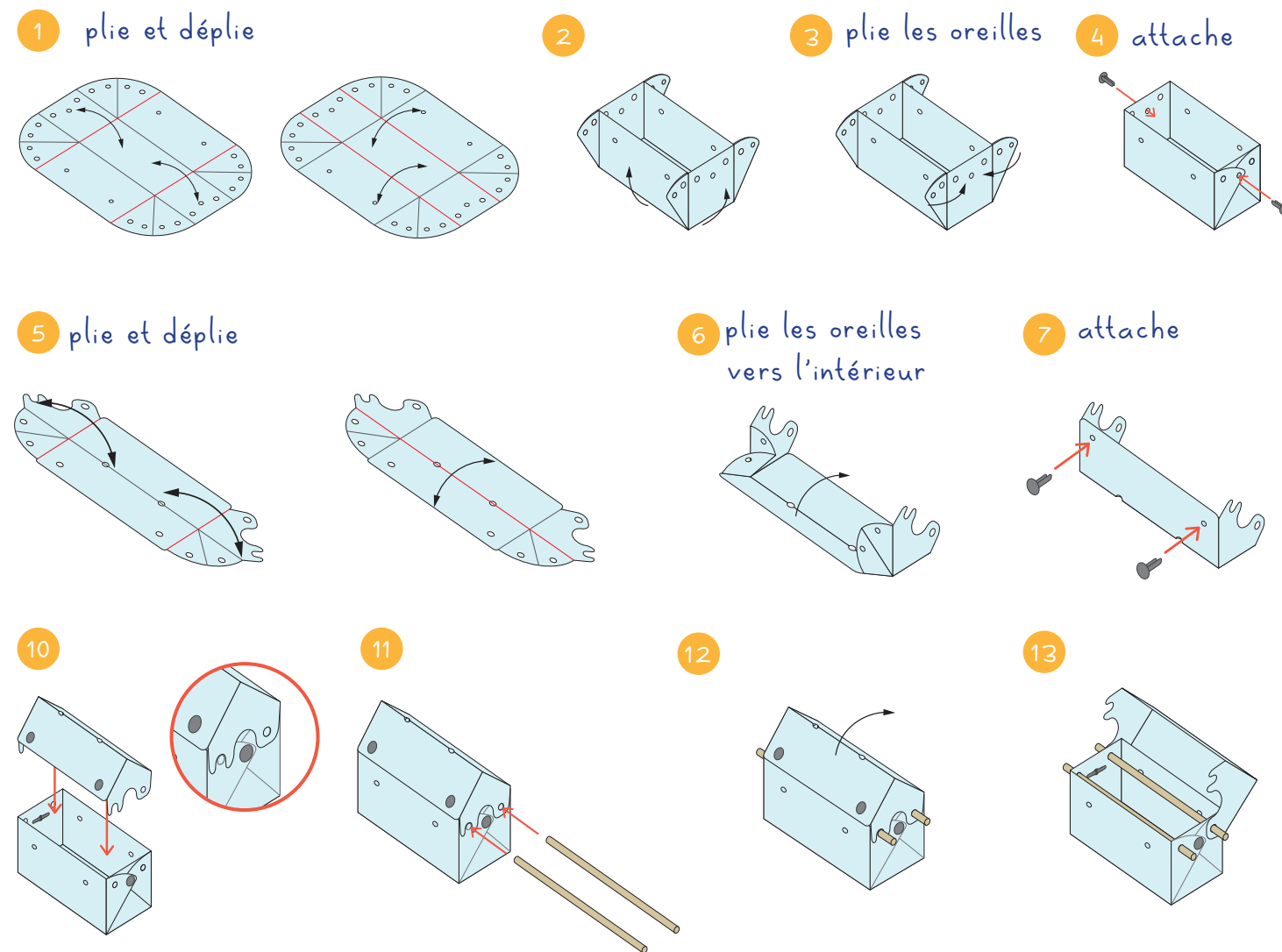
D LA SERRE

E LE POT

F LE RÉSERVOIR

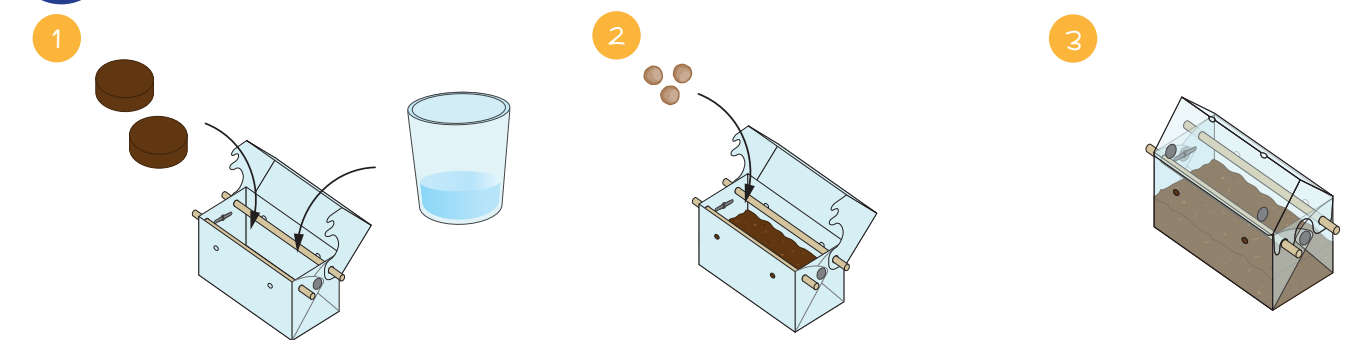
G OBSERVE >>>

A PRÉPARE LA SERRE



Referme en faisant passer le couvercle par-dessus les côtés du pot.

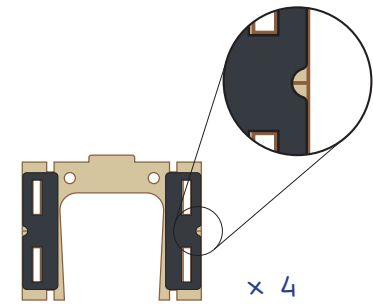
B PLANTE



Retire le papier autour des galettes et place les dans ta serre. Verse un demi-verre d'eau et observe-les galettes gonfler. Rajoute de l'eau petit à petit, ta terre doit être humide mais pas boueuse.

Plante tes graines en les enfonçant dans la terre à 1 cm de profondeur en les espaçant.

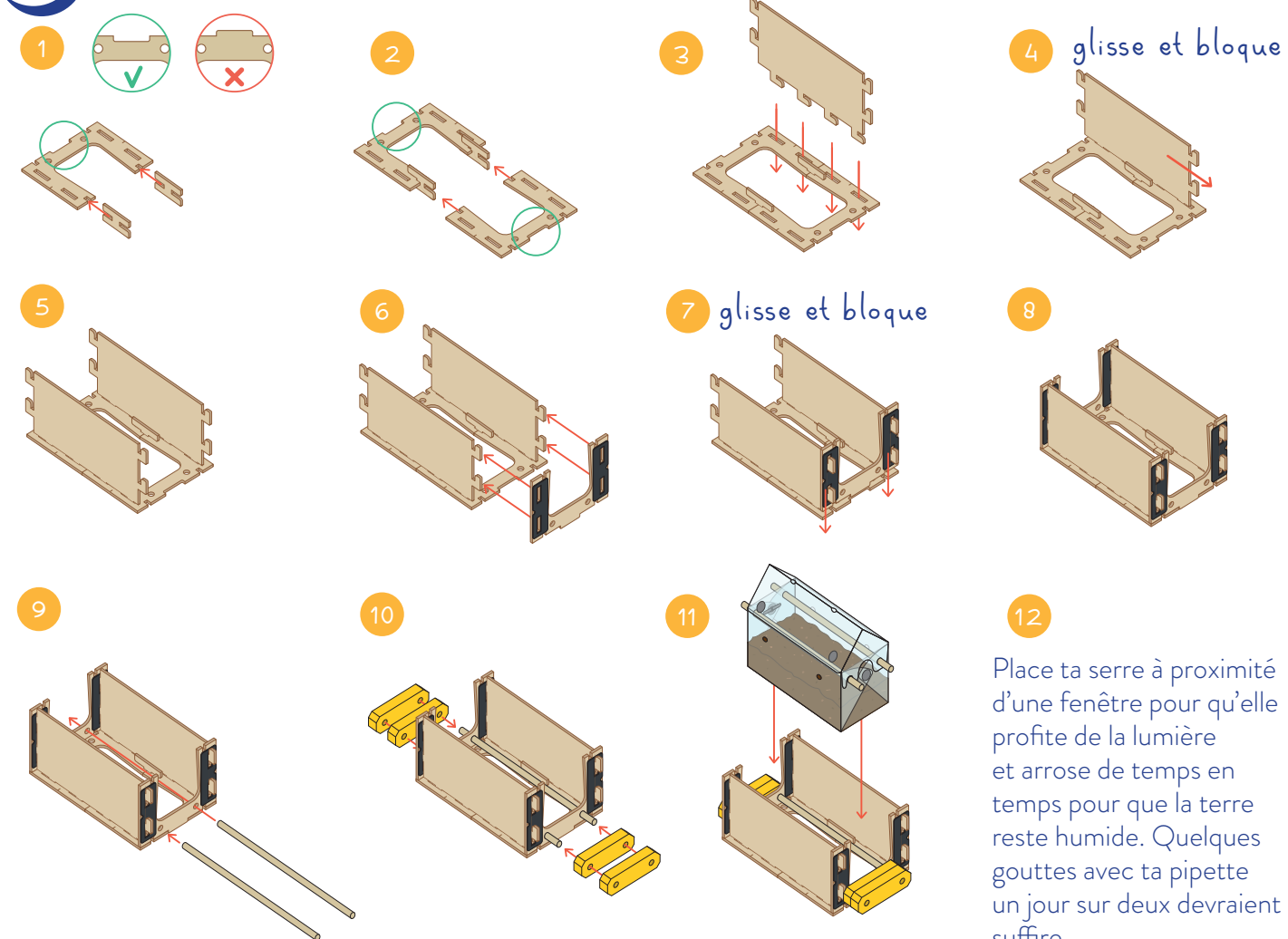
C ASSEMBLE



Colle les formes en mousse sur les 4 pièces en bois en forme de U. Colle-les seulement sur une face, laisse l'autre vierge. Aide-toi de la petite marque pour les coller.

La mousse va permettre de solidifier ta serre en limitant le jeu entre les différentes pièces. Ne t'inquiète pas si elle se décolle un peu lorsque tu assembles : dans ce cas, retire la pièce, écrase la mousse puis remets ta pièce.

D FABRIQUE LA SERRE

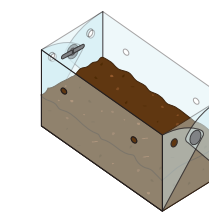


Place ta serre à proximité d'une fenêtre pour qu'elle profite de la lumière et arrose de temps en temps pour que la terre reste humide. Quelques gouttes avec ta pipette un jour sur deux devraient suffire.

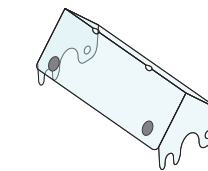
Conserve précieusement les pièces non utilisées, tu en auras besoin pour les prochaines étapes !

E FABRIQUE LE POT

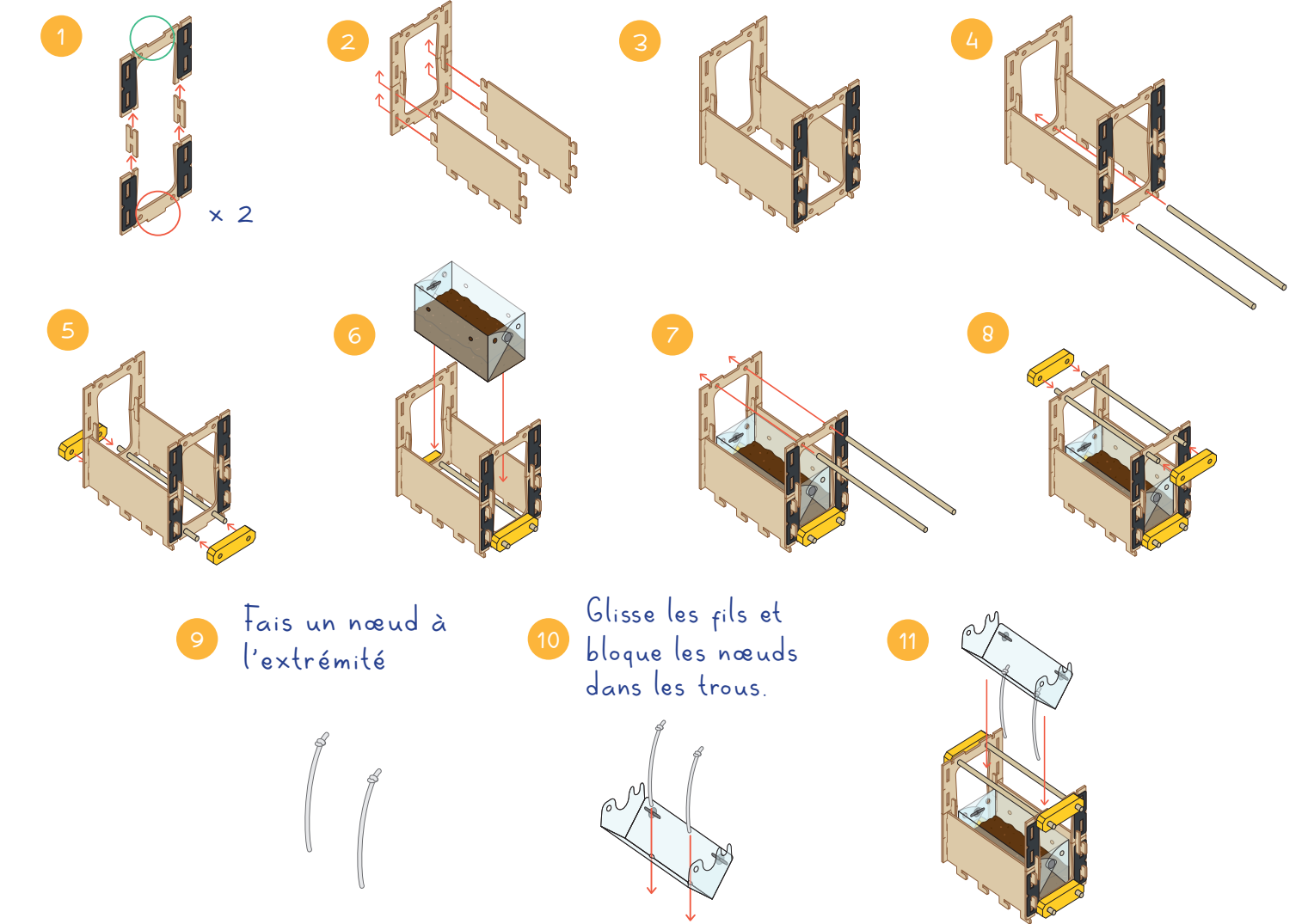
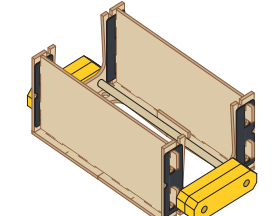
Tes pousses atteignent le haut de la serre ? Il est temps de la faire évoluer pour faciliter leur croissance en construisant un système d'irrigation.



Retire les bâtons et le haut de la serre.



Démonte tous les éléments en bois.



BRAVO! Tu as assemblé une serre.

Grâce à celle-ci, tes graines sont dans un environnement idéal pour germer, ni trop sec, ni trop humide. Observe tes graines germer et prends des notes sur ta fiche.

BRAVO! Tu as fabriqué un pot avec un système d'irrigation

Pour arroser tes plantes, verse de l'eau dans la gouttière du haut. L'eau va s'écouler le long des fils et humidifier la terre au goutte à goutte. Si l'eau s'écoule trop vite, enfonce un peu les nœuds pour boucher les trous. Assure-toi que la terre reste toujours un peu humide et observe tes capucines devenir de plus en plus grandes.

>>>