

1 Découvre le cycle de vie de la pomme

Dans son champ, appelé un verger, l'arboriculteur doit respecter le rythme de la nature avant de récolter les pommes en automne.

Le cycle de vie d'une pomme est simple. Il faut d'abord un pépin, qui, une fois planté dans la terre, va créer une tige et des racines pour se transformer en pommier.

Dans ce pommier pousseront de petits bourgeons qui donneront naissance à des fleurs, puis à des pommes.

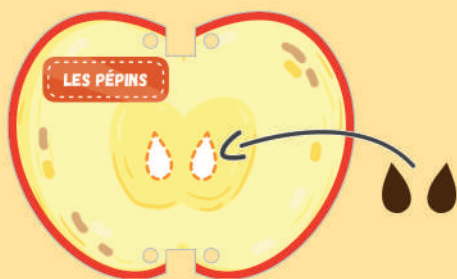
Tourne les pages pour mieux comprendre chacune des étapes.



Les pépins



Les pépins sont de toutes petites graines. À l'intérieur de chaque graine, il y a déjà une toute petite plante.

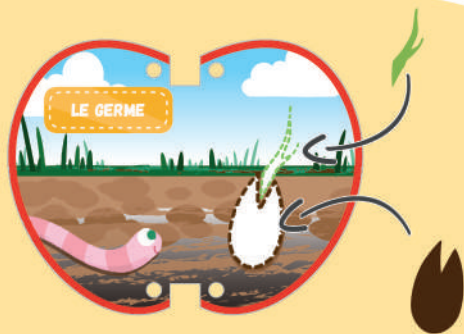


Colle les pépins en feutrine au centre de ta pomme.

La germination



Dans la terre, avec un peu d'eau et de soleil, le pépin va grandir. Une petite pousse appelée germe apparaît : c'est la germination.



Colle la pousse et le germe sur ta pomme.

L'arbre



Au fil du temps,
la graine grandit. Des racines,
une tige puis un tronc et
des branches apparaissent,
pour former un arbre.

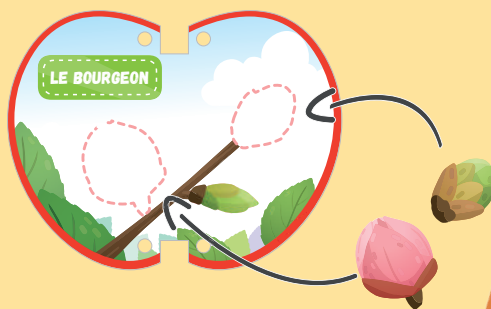


Colle le feuillage en feutrine sur l'arbre.

Les bourgeons



Au début du printemps,
de toutes petites pousses se
développent sur les branches :
ce sont les bourgeons.
Ils donneront naissance aux
feuilles et aux fleurs.



Colle les bourgeons sur la branche.





Les fleurs

© Mr.anuwat_572642266



Les bourgeons se transforment et deviennent de jolies fleurs.



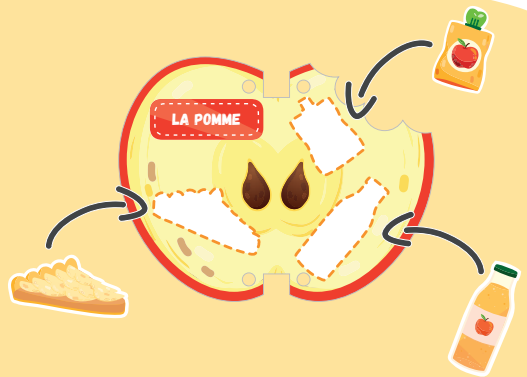
Colle les pétales sur la fleur.

Les fruits

© Frédéric Labaune



Chaque fleur se transforme et devient un fruit. Au milieu de chaque pomme, il y a de toutes petites graines : ce sont de nouveaux pépins !



Colle les différents produits fabriqués avec de la pomme.

ET C'EST REPARTI
POUR UN NOUVEAU CYCLE !