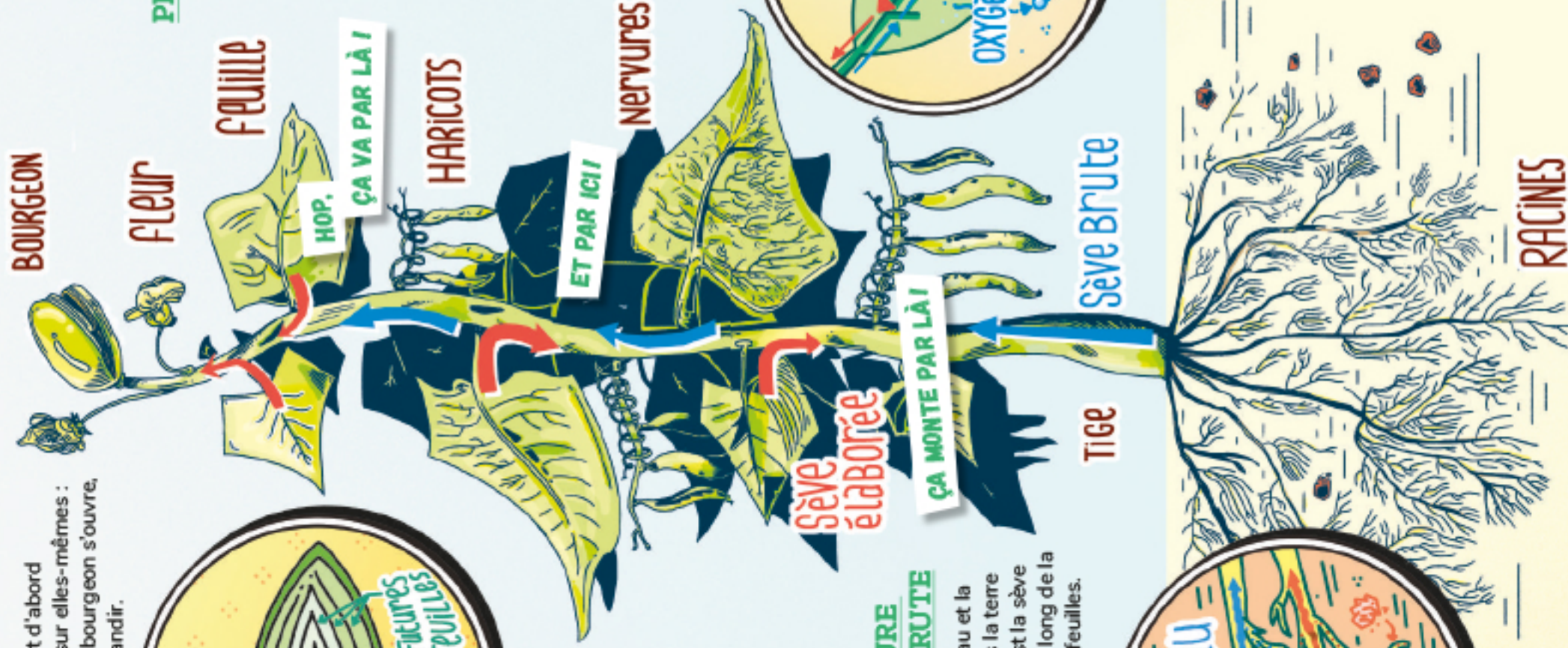


3. BOURGEON

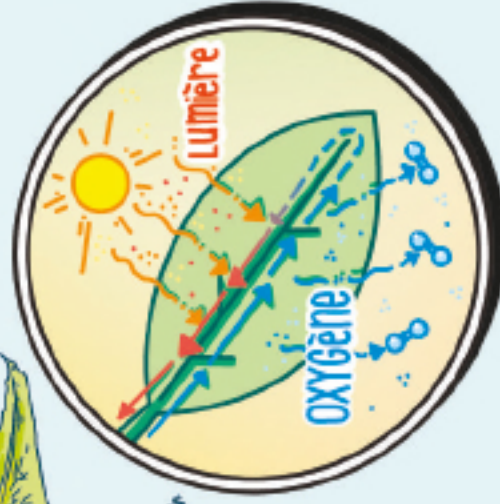
Les nouvelles feuilles sont d'abord minuscules et enroulées sur elles-mêmes : c'est le bourgeon. Puis le bourgeon s'ouvre, et la feuille va sortir et grandir.



2.

PHOTOSYNTÈSE

Mécanisme par lequel la plante crée son propre aliment pour se nourrir. Les feuilles absorbent la lumière du soleil et l'air qui les entoure. Elles les mélangent avec la sève brute déjà présente dans la plante pour créer la « sève élaborée » qui va être distribuée dans toute la plante pour la nourrir. Pendant ce processus, la plante rejette de l'oxygène dans l'air.



1.

EAU + NOURRITURE DU SOL = SÈVE BRUTE

Les plantes absorbent l'eau et la nourriture présentes dans la terre grâce à leurs racines : c'est la sève brute. La sève remonte le long de la tige pour arriver dans les feuilles.

