

1 LES PALÉONTOLOGUES,

les enquêteurs du passé !

Pour te raconter l'histoire des dinosaures, nous sommes allés rencontrer **Florent Goussard**. Florent travaille au Muséum d'Histoire naturelle de Paris. C'est un **PALÉONTOLOGUE**. Un paléontologue est un scientifique qui étudie les fossiles d'êtres vivants disparus, comme les dinosaures.



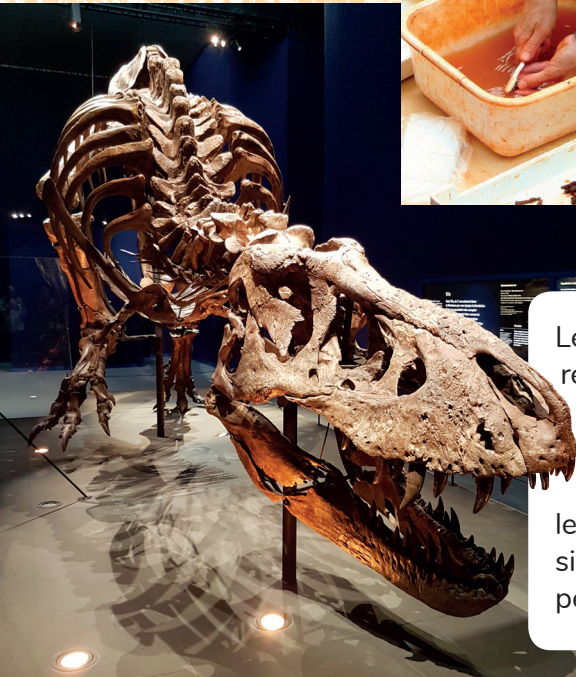
© Aurélien Mathieu



Les **FOSSILES** sont des restes d'êtres vivants (squelettes, feuilles, empreintes de pas..) qui ont vécu sur Terre il y a très longtemps et qui se sont transformés avec le temps en roche.



Le paléontologue utilise des pelles, des brosses et même des outils de dentiste. Il doit faire très attention pour ne pas abîmer les fossiles, car ils sont très fragiles.



Le paléontologue assemble les os fossiles retrouvés pour essayer de reconstituer un squelette. C'est à partir de là que l'on peut comprendre la vie des animaux disparus. Les squelettes sont ensuite exposés dans les musées. Ce sont parfois des copies : si un fossile est unique au monde, cela permet ainsi de le montrer partout.

© Julien Robin